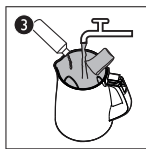
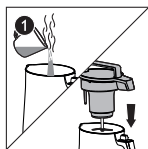




## 清洗及安装



第一次使用前，建议将开水倒入杯体，安装机头，浸泡10分钟，然后按照用户手册的要求继续清洗。

- 务必按照用户手册的要求操作本产品。
- 切勿用本产品进行二次打浆或加热，否则会糊锅。
- 制作豆浆前，务必将豆浆杯从杯内取出。



## 豆浆制作过程



### ! 注意

- 请勿改变滤网方向。滤网向上凸起是飞利浦的特殊设计，令过滤网效果更佳。



## 警告

