

EN Always empty the water tank after usage, to prevent calc build-up and maintain good steam performance.

RU Для поддержания оптимального уровня подачи пара и предотвращения образования накипи следует опустошать резервуар для воды после использования.

KK Қақ тұрмас үшін және жақсы бу жұмысын сақтау үшін пайдаланғаннан кейін су ыдысын босатып қойыңыз.

TR Kireç oluşumunu önlemek ve buharlama performansını korumak için su haznesini kullandıktan sonra daima boşaltın.



EN	Problem	Possible cause	Solution
	The appliance produces no steam or irregular steam.	The steamer has not heated up sufficiently.	Let the appliance heat up for approximately 1 minute.
		Steam has condensed in the hose.	Lift the steamer head to straighten the hose vertically. This allows any condensation to flow back.
		Water in the tank is insufficient or the tank is not inserted properly.	Refill the water tank and insert it properly.
		Too much scale has built up in the appliance.	Perform De-Calc function. Refer to section.
	Water droplets drip from the steamer head or the appliance produces a croaking sound.	You have left the steamer head and/or the steam supply hose in horizontal position for a long time.	Lift the steamer head to straighten the hose vertically. This allows any condensation to flow back.
		When the hose forms a U-shape, condensation in the hose cannot flow back into the water tank.	Lift the steamer head to straighten the hose vertically. This allows any condensation to flow back.
	An excessive amount of water drips out of the steamer head when the appliance is heating up.	The water in the appliance is dirty or has been left inside the appliance for a long time.	Perform De-Calc function. Refer to section.
	Water leaks out from the steamer base.	You have not closed the water tank cap or De-Calc knob securely.	Close the water tank cap or De-Calc knob securely.

RU	Проблема	Возможная причина	Решение
	Подача пара происходит нерегулярно или отсутствует.	Отпариватель не нагрелся до необходимой температуры.	Дайте прибору нагреться в течение примерно 1 минуты.
		Пар сконденсировался в шланге.	Поднимите сопло отпаривателя вертикально, чтобы распрямить шланг. В таком положении весь конденсат попадет обратно.
		Воды в резервуаре недостаточно или резервуар не установлен должным образом.	Наполните резервуар для воды и установите его должным образом.
		В приборе скопилось слишком много накипи.	Активируйте функцию De-Calc. См. информацию в разделе.
	Из сопла отпаривателя капает вода или прибор издает булькающий звук.	Паровое сопло отпаривателя и/или шланг подачи пара долго находились в горизонтальном положении.	Поднимите сопло отпаривателя вертикально, чтобы распрямить шланг. В таком положении весь конденсат попадет обратно.
		Если шланг принимает U-образную форму, скопившийся конденсат не может поступать обратно в резервуар для воды.	Поднимите сопло отпаривателя вертикально, чтобы распрямить шланг. В таком положении весь конденсат попадет обратно.
	При нагреве прибора из парового сопла выливается слишком много воды.	В приборе грязная вода, или вода находилась в приборе в течение длительного времени.	Активируйте функцию De-Calc. См. информацию в разделе.
	Из основания отпаривателя вытекает вода.	Не закрыта крышка резервуара для воды или не установлен клапан De-Calc.	Закройте крышку резервуара для воды или установите клапан De-Calc.

Вертикальный отпариватель для одежды

Изготовитель: "Филипс Консьюмер Лайфстайл Б.В.", Туссендиепен 4, 9206 АД, Драхтен, Нидерланды
 Импортёр на территорию России и Таможенного Союза: ООО "ФИЛИПС", Российская Федерация, 123022 г. Москва, ул. Сергея Макееева, д.13, тел. +7 495 961-1111.
 GC507: 1300-1600 Вт, 220-240 В, 50-60 Гц
 Для бытовых нужд
 Класс защиты от поражения электрическим током: Класс I
 Сделано в Китае

Условия хранения, эксплуатации

Температура	+0 °C - +35 °C
Относительная влажность	20% - 95%
Атмосферное давление	85 - 109 kPa

KK	Ақаулық	Мүмкін себептер	Шешімі
	Құрылғы бу шығармайды немесе бу тұрақсыз шығады.	Бу үтігі жеткілікті түрде қызбаған.	Құрылғыны шамамен 1 минут қыздырып алыңыз.
		Бу шлангта суға айналып кетті.	Шлангты тігінен түзету үшін бу үтігінің басын көтеріңіз. Бұл конденсаттың кері ағып кетуіне мүмкіндік береді.
		Су ыдысындағы су аз немесе ыдыс дұрыс салынбаған.	Су ыдысын толтырыңыз және оны дұрыстап жабыңыз.
		Құрылғыда тым көп қақ жиналып қалған.	De-Calc қызметі әрекетін орындаңыз. Бөлімін қараңыз.
	Бу үтігінің басынан су тамшылары тамады немесе құрылғыдан құрылғыдан дыбыс шығады.	Бу үтігінің басын және/немесе бу беретін шлангты ұзақ уақыт көлденеңнен жатқызып қойған шығарсыз.	Шлангты тігінен түзету үшін бу үтігінің басын көтеріңіз. Бұл конденсаттың кері ағып кетуіне мүмкіндік береді.

KK	Ақаулық	Мүмкін себептер	Шешімі
		Шланг U пішінді болып иілгенде, шлангтағы конденсат су ыдысына кері қарай ағып кіре алмайды.	Шлангты тігінен түзету үшін бу үтігінің басын көтеріңіз. Бұл конденсаттың кері ағып кетуіне мүмкіндік береді.
	Құрылғы қызып жатқанда артық су мөлшері бу үтігінің басынан тамшылап шығады.	Құрылғыдағы су лас немесе құрылғыда ұзақ уақытқа қалып қойған.	De-Calc қызметі әрекетін орындаңыз. Бөлімін қараңыз.
	Бу үтігінің түбінен су шығады.	Су ыдысының қақпағын немесе De-Calc қызметі тетігін мықтап жаппағансыз.	Су ыдысының қақпағын немесе De-Calc тетігін жақсылап жабыңыз.

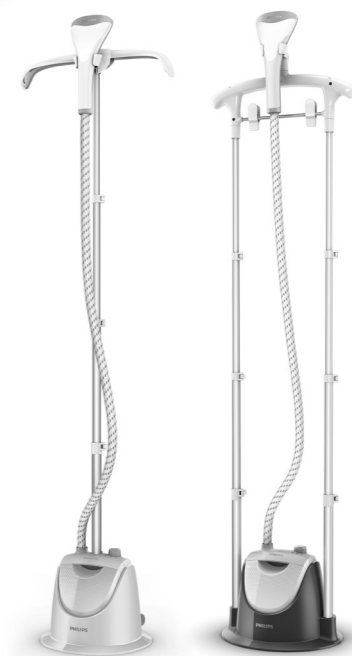
Тік киім бұлағыш

Өндіруші: "Филипс Консьюмер Лайфстайл Б.В.", Туссендиепен 4, 9206 АД, Драхтен, Нидерланды.
 Ресей және Кеңестік Одақ территориясына импорттаушы: ФИЛИПС ЖШҚ, Ресей Федерациясы, 123022 Мәскеу қаласы, Сергей Макеев көшесі, 13-үй, тел. +7 495 961-1111.
 GC507: 1300-1600 Вт, 220-240 В, 50-60 Гц
 Тұрмыстық қажеттіліктерге арналған
 Электр тогымен зақымданудан қорғау класы: Класс I
 Қытайда жасалған

Сақтау шарттары, пайдалану

Температура	+0 °C - +35 °C
Салыстырмалы ылғалдылық	20% - 95%
Атмосфералық қысым	85 - 109 kPa

TR	Sorun	Nedeni	Çözüm
	Cihaz hiç buhar üretmiyor veya düzensiz buhar üretiyor.	Buhar üretici yeterince ısınmamıştır.	Cihazın yaklaşık 1 dakika boyunca ısınmasını bekleyin.
		Buhar hortumda yoğunlaşmıştır.	Hortumu düzleştirerek dik konuma için buhar üretici başlığını kaldırın. Bu sayede hortumda yoğunlaşan su, su haznesine geri akar.
		Haznedeki su miktar yeterli değildir veya hazne düzgün takılmamıştır.	Su haznesini yeniden doldurun ve düzgün bir şekilde takın.
		Cihazda çok fazla kireç birikmiştir.	De-Calc fonksiyonu uygulayın. Bölümüne bakın.
	Buhar üretici başlığından su damlacıkları akıyor veya cihaz garip sesler çıkıyor.	Buhar üretici başlığını ve/veya buhar besleme hortumunu uzun süre yatay konumda bırakmışsınızdır.	Hortumu düzleştirerek dik konuma için buhar üretici başlığını kaldırın. Bu sayede hortumda yoğunlaşan su, su haznesine geri akar.
		Hortum U şeklini aldığı anda hortumda yoğunlaşan su, su haznesine geri akamaz.	Hortumu düzleştirerek dik konuma için buhar üretici başlığını kaldırın. Bu sayede hortumda yoğunlaşan su, su haznesine geri akar.
	Cihaz ısınırken, buhar üretici başlığından aşırı miktarda su sızıyor.	Cihazın içindeki su kirliliği veya uzun süre cihazda bırakılmış olabilir.	De-Calc fonksiyonu uygulayın. Bölümüne bakın.
	Buhar üreticinin tabanından su damlıyor.	Su haznesinin kapağını veya De-Calc düğmesini sıkıca kapatmamışsınızdır.	Su haznesinin kapağını veya De-Calc düğmesini sıkıca kapatın.



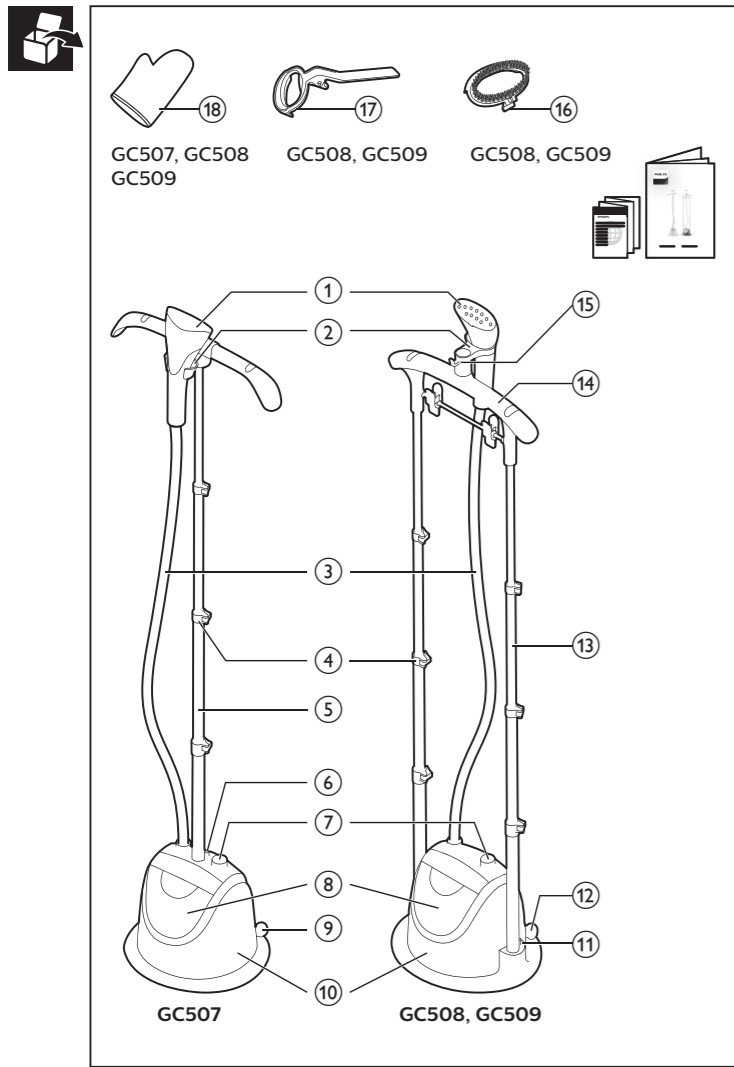
User manual

Руководство пользователя

Пайдаланушы нұсқаулығы

Kullanım kılavuzu





EN

- | | |
|------------------------|--------------------------|
| ① Steamer head | ⑩ Base |
| ② Steamer head holder | ⑪ Pole release lock |
| ③ Steam supply hose | ⑫ De-Calc knob |
| ④ Pole lock clip | ⑬ Double pole |
| ⑤ Single pole | ⑭ Hanger with pants clip |
| ⑥ Pole release lock | ⑮ Hanger hook |
| ⑦ Steam selection dial | ⑯ Brush |
| ⑧ Water tank | ⑰ Pleat maker |
| ⑨ De-Calc knob | ⑱ Glove |

RU

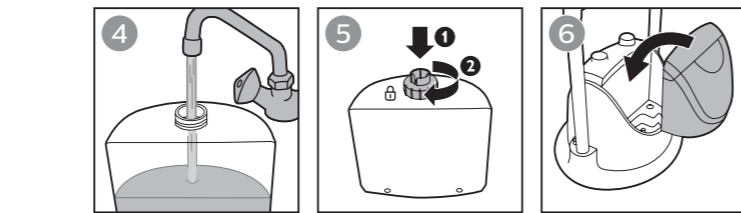
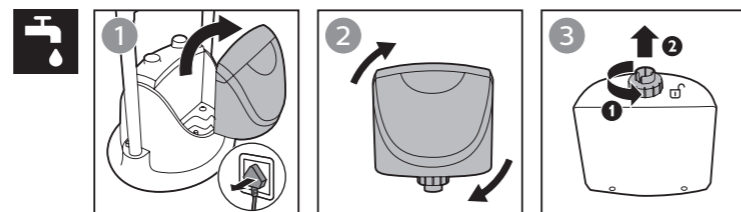
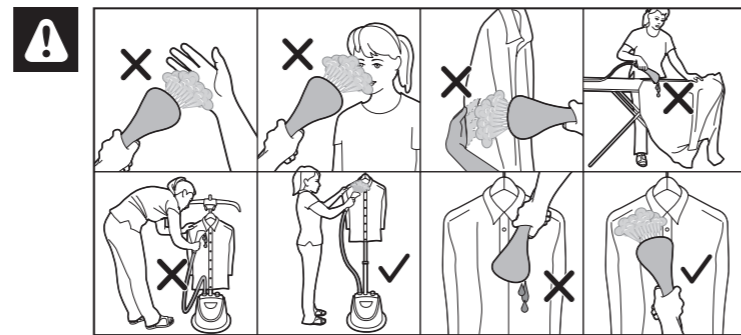
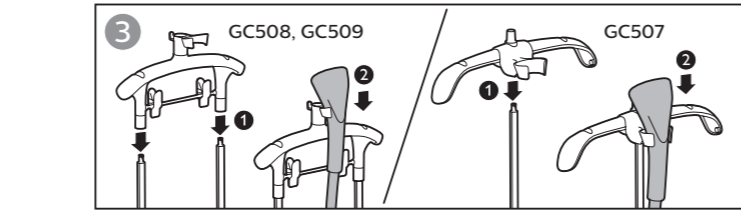
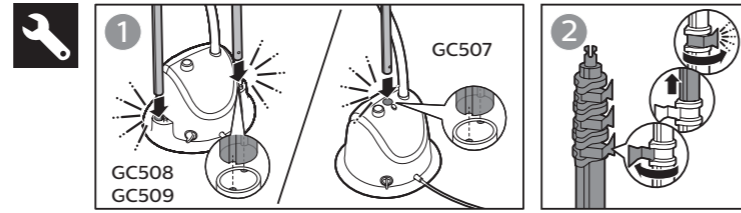
- | | |
|--------------------------------|------------------------------|
| ① Сопло отпаривателя | ⑩ Основание |
| ② Держатель сопла отпаривателя | ⑪ Фиксатор стоек |
| ③ Шланг подачи пара | ⑫ Клапан De-Calc |
| ④ Зажим для стойки | ⑬ Стационарная вешалка |
| ⑤ Стойка | ⑭ Вешалка с зажимом для брюк |
| ⑥ Фиксатор стоек | ⑮ Крючок для подвешивания |
| ⑦ Регулятор подачи пара | ⑯ Щетка |
| ⑧ Резервуар для воды | ⑰ Насадка для стрелок |
| ⑨ Клапан De-Calc | ⑱ Рукавица |

KK

- | | |
|-----------------------------|-------------------------------|
| ① Бу үтігінің басы | ⑩ Түбі |
| ② Бу үтігінің басын ұстағыш | ⑪ Тіректі босату бекітпесі |
| ③ Бу жеткізу шлангысы | ⑫ De-Calc тетігі |
| ④ Тіректі құлыптау қысқышы | ⑬ Қос тірек |
| ⑤ Дара тірек | ⑭ Шалбар қыстырғышы бар ілмек |
| ⑥ Тіректі босату бекітпесі | ⑮ Ілмек |
| ⑦ Бу таңдау дөңгелегі | ⑯ Щетка |
| ⑧ Су ыдысы | ⑰ Қыр салғыш |
| ⑨ De-Calc тетігі | ⑱ Қолғап |

TR

- | | |
|--------------------------------|--------------------------------|
| ① Buhar üretici başlığı | ⑩ Taban |
| ② Buhar üretici başlığı tutucu | ⑪ Çubuk serbest bırakma kilidi |
| ③ Buhar besleme hortumu | ⑫ De-Calc düğmesi |
| ④ Çubuk kilitleme klipsi | ⑬ Çift çubuk |
| ⑤ Tekli çubuk | ⑭ Pantolon klipsli askı |
| ⑥ Çubuk serbest bırakma kilidi | ⑮ Askı kancası |
| ⑦ Buhar seçim kadranı | ⑯ Fırça |
| ⑧ Su haznesi | ⑰ Kıvnm aparatı |
| ⑨ De-Calc düğmesi | ⑱ Eldiven |



EN Your appliance has been designed to be used with tap water. In case you live in an area with hard water, fast scale build-up may occur. Therefore, it is recommended to use water without minerals such as distilled or purified water to prolong the lifetime of your appliance.

Note: Do not add perfume, vinegar, mineral water, starch, descaling agents, ironing aids, chemically descaled water or other chemicals as they may cause water spitting, brown staining, or damage to your appliance.

RU Прибор предназначен для использования с водопроводной водой. Если вода в вашем регионе жесткая, в приборе может быстро образоваться накипь. Таким образом, для продления срока службы прибора рекомендуется использовать деминерализованную воду, например дистиллированную или очищенную.

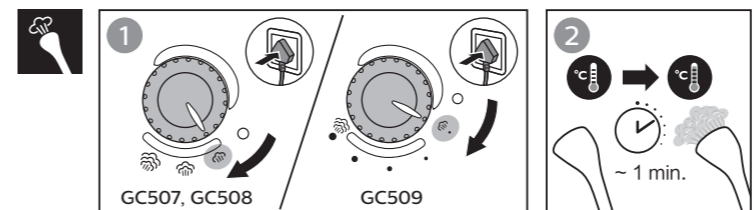
Примечание: Во избежание появления протечек, коричневых пятен или повреждения не добавляйте в прибор душистую воду, уксус, минеральную воду, крахмал, средства очистки от накипи, добавки для глажения, химические вещества или воду, подвергшуюся умягчению с использованием химических средств.

KK Құрылғыда құбыр суы пайдаланылады. Суы қатты аймақта тұрсаңыз, қақ жылдам түзілуі мүмкін. Сондықтан, құрылғының қызмет мерзімін ұзарту үшін дистилденген немесе тазартылған су сияқты минералсыз суды пайдалану ұсынылады.

Ескертпе: Иіссуды, сірке суын, минералды суды, крахмалды, қақ кетіргіш заттарды, үтіктеуге көмектесетін сұйықтарды, химиялық жолмен қақ кетіретін суды немесе басқа химиялық заттарды қоспаңыз, себебі олар судың отыруына, қоныр дақтардың қалуына себеп болуы немесе құрылғыны зақымдауы мүмкін.

TR Cihazınız musluk suyuyla kullanılmak üzere tasarlanmıştır. Suyun sert olduğu bir bölgede yaşıyorsanız hızlı kireç oluşumu görülebilir. Bu nedenle, cihazınızın kullanım ömrünü uzatmak için saf veya arındırılmış su gibi mineraliz su kullanmanız önerilir.

Not: Suyun damlamasına ve kahverengi lekelerle sebep olabileceğinden veya cihazınıza zarar verebileceğinden su haznenize parfüm, sirke, maden suyu, kola, kireç çözücü maddeler, ütüleme yardımcı ürünler, kimyasal olarak kireçten arındırılmış su veya başka kimyasallar eklemeyin.



EN Multiple steam settings are provided to save water and energy. If you are not getting the steaming results you want, you can increase the steam setting for more steam power.

Note: The steam supply hose becomes warm during steaming. This is normal.

RU Для экономии воды и энергии имеются различные режимы подачи пара. Если вы не удовлетворены результатами отпаривания, отрегулируйте уровень подачи пара, установив высокую мощность.

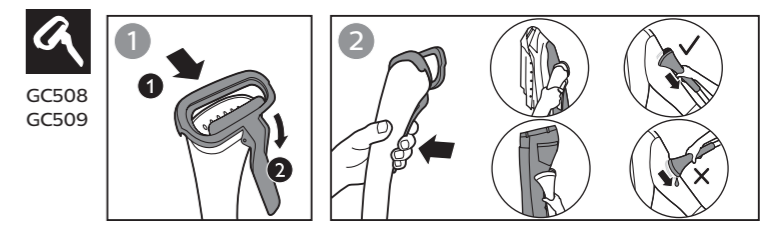
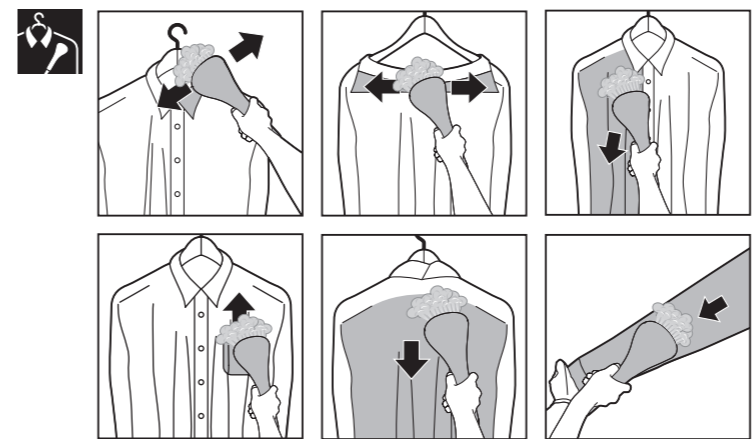
Примечание: Во время отпаривания шланг подачи пара нагревается. Это нормально.

KK Су мен қуатты үнемдеу үшін бірнеше бу параметрі бар. Егер қажетті бумен үтіктеу нәтижелерін алмасаңыз, бу параметрін күштірек бу параметріне ұлғайтуға болады.

Ескертпе: Булау кезінде бу беретін шланг жылады. Бұл әдеттегі нәрсе.

TR Su ve enerji tasarrufu yapmak için birden çok buhar ayarı sunulmuştur. İstedığınız buharlama sonuçlarını elde edemiyorsanız daha fazla buhar gücü için buhar ayarını artırabilirsiniz.

Not: Buhar besleme hortumu buharlama sırasında ısınır. Bu durum normaldir.

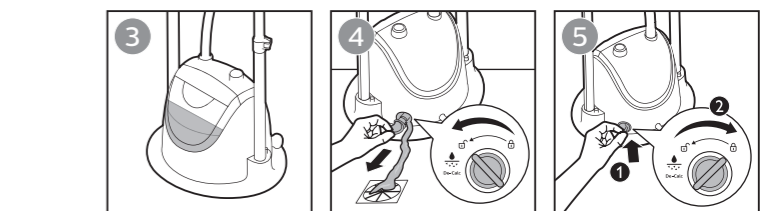
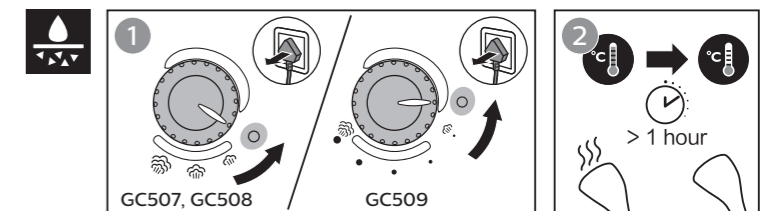
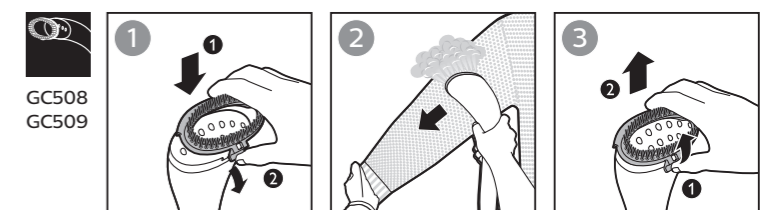


EN **Caution:** Do not attach or detach the pleat maker and brush while the steam is on or the steamer head is hot.

RU **Внимание!** Не снимайте и не устанавливайте насадку для стрелок и щетку во время подачи пара или пока сопло отпаривателя не остыло.

KK **Ескерту!** Қыр салғышты және щетканы бу беріліп тұрғанда немесе бу үтігінің басы ыстық болып тұрғанда тағушы немесе алушы болмаңыз.

TR **Dikkat:** Kıvnm aparatını ve fırçayı buharlama işlemi sırasında ya da buhar üretici başlığı sıcakken takmayın veya çıkarmayın.



EN To maintain optimal steam performance and prolong the lifetime of the appliance, it is important to remove scales and impurities inside the appliance regularly. Therefore, it is recommended to perform the De-Calc function (easy rinse calc solution) once every 1 month. Before you start De-Calc function, make sure there is some water in the water tank.

RU Для поддержания оптимальной подачи пара и продления срока службы прибора необходимо регулярно очищать прибор от загрязнений и накипи. Поэтому рекомендуется использовать функцию De-Calc (решение для простой очистки от накипи) каждый месяц.

Прежде чем начать процедуру De-Calc, убедитесь, что в резервуаре есть вода.

KK Оңтайлы бу жұмысын сақтау және құрылғының қызмет мерзімін ұзарту үшін құрылғы ішіндегі қақтар мен кірлерден мерзімді түрде тазалап отыру маңызды. Дегенмен, De-Calc қызметін (қақты оңай шаю шешімі) айына 1 рет орындап тұруға кенес беріледі.

De-Calc процесін бастамастан бұрын су ыдысында біраз су барын тексеріңіз.

TR Optimum buhar performansını korumak ve cihazın kullanım ömrünü uzatmak için cihazda biriken kireci ve kirleri düzenli aralıklarla temizlemeniz önemlidir. Bu nedenle, De-Calc fonksiyonunu (kolay kireç çözme çözümü) ayda 1 kez gerçekleştirmeniz önerilir.

De-Calc fonksiyonuna başlamadan önce su haznesinde bir miktar su olduğundan emin olun.