

电磁场 (EMF)

本飞利浦产品符合所有有关暴露于电磁场的适用标准和法规。

回收

- 弃置产品时, 请不要将它与一般生活垃圾一同丢弃, 应将其交给官方指定的回收中心。这样做有利于环保。

支持

如果您需要支持或信息, 请访问飞利浦网站 www.philips.com/support 或阅读全球保修卡。

한국어

소개

필립스 제품을 구입해 주셔서 감사합니다! 필립스가 드리는 지원 혜택을 받으실 수 있도록 www.philips.com/welcome에서 제품을 등록하십시오.

중요

본 제품을 사용하기 전에 이 중요 정보를 주의 깊게 읽고 나중에 참조할 수 있도록 잘 보관하십시오.

위험

- 다리미는 절대로 물에 담그지 마십시오.

경고

- 제품에 전원을 연결하기 전에, 제품에 표시된 전압과 사용 지역의 전압이 일치하는지 확인하십시오.
- 플러그, 전원 코드, 제품 본체에 눈에 띄는 손상이 있거나 제품을 떨어뜨린 적이 있다면 절대 사용하지 마십시오.
- 전원 코드가 손상된 경우, 안전을 위해 필립스 서비스 센터 또는 필립스 서비스 지정점에 의뢰하여 교체하십시오.
- 제품이 전원에 연결된 상태에서는 자리를 절대 비우지 마십시오.
- 8세 이상의 아이들과 신체적인 감각 및 정신적인 능력이 떨어지거나 경험과 지식이 풍부하지 않은 성인이 이 제품을 사용하려면 제품 사용과 관련하여 안전하게 사용할 수 있도록 지시사항을 충분히 숙지한 사람의 도움을 받아야 합니다.
- 8세 이하 및 관리 하에 있지 않은 어린이가 제품을 청소 및 관리할 수 없습니다.
- 어린이가 제품을 가지고 놀지 못하도록 지도해 주십시오.
- 제품 전원이 켜져 있거나 식히는 동안에는 다리미와 전원 코드를 8세 이하 어린이의 손이 닿지 않는 곳에 보관하십시오.
- 다리미는 항상 안정적이고 평평하며 수평인 곳에 놓고 사용하십시오.
- 열판이 가열되어 있을 때는 전원 코드가 열판에 닿지 않도록 주의하십시오.

주의

- 다리미의 열판은 매우 뜨거워질 수 있으므로 만질 경우 화상을 입을 수도 있습니다.
- 제품은 반드시 접지된 벽면 콘센트에 연결하십시오.
- 전원 코드에 손상 부위가 있는지 정기적으로 점검하십시오.
- 플러그를 벽면 콘센트에 꽂기 전에 전원 코드를 완전히 푸십시오.
- 다리미를 마쳤을 때, 다리미 본체를 닦을 때, 잠시라도 다리미를 켜두고 자리를 비울 때에는 다리미를 받침대에 세워 놓고 벽면 콘센트에서 전원 플러그를 뽑으십시오.
- 본 제품은 가정용입니다.

EMF(전자기장)

이 필립스 제품은 EMF(전자기장)와 관련된 모든 기준 및 규정을 준수합니다.

재활용

- 수명이 다 된 제품은 일반 가정용 쓰레기와 함께 버리지 말고 지정된 재활용품 수거 장소에 버리십시오. 이런 방법으로 환경 보호에 동참하실 수 있습니다.

지원

지원 또는 정보가 필요한 경우에는 필립스전자 홈페이지 (www.philips.com/support)를 방문하시거나 제품 보증서를 참조하십시오.

제조번호 부여기준: 본 제품의 제조번호는 4자리,5자리,6자리,9자리로 표기될 수 있습니다. (1) **4자리일 경우**: 앞의 두 자리는 연도를, 뒤의 두 자리는 생산된 주를 의미합니다. 예) 0632 → 2006년 32번째 주에 생산 (2) **5자리일 경우**: 앞의 두 자리는 연도를, 다음 두 자리는 생산된 주를, 마지막 자리는 생산된 요일을 의미합니다. 예) 06243 → 2006년 24번째 주의 수요일 생산 (3) **6자리일 경우**: 앞의 두 자리는 연도를, 다음 두 자리는 월을, 마지막 두 자리는 일을 의미합니다. 예) 061125 → 2006년 11월 25일 생산 (4) **9자리일 경우**: 앞의 한 자리는 제조국을, 다음 두 자리는 연도를, 다음 두 자리는 생산된 주를, 다음 한 자리는 공장의 생산라인을, 마지막 3자리는 그 주에 생산된 제품의 일련번호를 의미합니다. 예) 507402001 → 네덜란드에서 2007년 40번째 주에 2번 생산라인에서 첫 번째 생산 (5) **기타제조번호**에 대한 문의사항은 (02)709-1200 으로 연락바랍니다.

PHILIPS

HD1173
HD1174

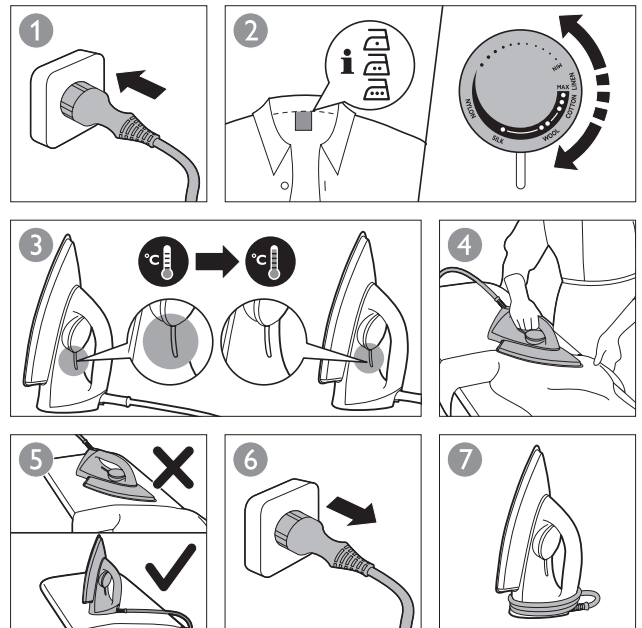


User manual

Hướng dẫn sử dụng

用户手册

사용 설명서



© 2016 Koninklijke Philips N.V.
All rights reserved.



4239 000 98772

ENGLISH

Introduction

Congratulations on your purchase and welcome to Philips! To fully benefit from the support that Philips offers, register your product at www.philips.com/welcome.

Important

Read this important information carefully before you use the appliance and save it for future reference.

Danger

- Never immerse the iron in water.

Warning

- Check if the voltage indicated on appliance corresponds to the local mains voltage before you connect the appliance.
- Do not use the appliance if the plug, the mains cord or the appliance itself shows visible damage, or if the appliance has been dropped.
- If the mains cord is damaged, you must have it replaced by Philips, a service centre authorised by Philips or similarly qualified persons in order to avoid a hazard.
- Never leave the appliance unattended when it is connected to the mains.
- This appliance can be used by children aged from 8 and above and persons with reduced physical, sensory or mental capabilities or lack of experience and knowledge if they have been given supervision or instruction concerning use of the appliance in a safe way and if they understand the hazards involved.
- Cleaning and user maintenance shall not be made by children unless they are older than 8 and supervised.
- Children should be supervised to ensure that they do not play with the appliance.
- Keep the iron and its mains cord out of the reach of children less than 8 years of age when the appliance is switched on or cooling down.
- Always place and use the iron on a stable, level and horizontal surface.
- Do not let the mains cord come into contact with the hot soleplate of the iron.

Caution

- The soleplate of the iron can become extremely hot and may cause burns if touched.
- Only connect the appliance to an earthed wall socket.
- Check the mains cord regularly for possible damage.
- Fully unwind the mains cord before you plug it in the wall socket.
- When you have finished ironing, when you clean the appliance and also when you leave the iron even for a short while: put the iron on its heel and remove the mains plug from the wall socket.
- The appliance is intended for household use only.

Electromagnetic fields (EMF)

This Philips appliance complies with all applicable standards and regulations regarding exposure to electromagnetic fields.

Recycling

- Do not throw away the product with the normal household waste at the end of its life, but hand it in at an official collection point for recycling. By doing this, you help to preserve the environment.

Support

If you need support or information, please visit the Philips website at www.philips.com/support or read the worldwide guarantee leaflet.

TIẾNG VIỆT

Giới thiệu

Chúc mừng bạn đã mua hàng và chào mừng bạn đến với Philips! Để được hưởng lợi ích đầy đủ từ hỗ trợ do Philips cung cấp, hãy đăng ký sản phẩm tại www.philips.com/welcome.

Quan trọng

Hãy đọc kỹ thông tin quan trọng này trước khi bạn sử dụng thiết bị và hãy cất giữ nó để tiện tham khảo sau này.

Nguy hiểm

- Không được nhúng bàn ủi trong nước.

Cảnh báo

- Kiểm tra xem điện áp ghi trên thiết bị có tương ứng với điện áp nguồn nơi sử dụng trước khi nối thiết bị với nguồn điện.
- Không sử dụng thiết bị này nếu phích cắm, dây điện hoặc chính bản thân thiết bị có biểu hiện hư hỏng biểu hiện ra bên ngoài, hoặc nếu bàn ủi đã bị rơi.
- Nếu dây điện nguồn bị hư hỏng, bạn nên thay dây điện tại trung tâm bảo hành của Philips, trung tâm bảo hành do Philips ủy quyền hoặc những nơi có khả năng và trình độ tương đương để tránh gây nguy hiểm.
- Phải luôn để mắt đến thiết bị khi đã cắm điện.

- Trẻ em từ 8 tuổi trở lên và những người bị suy giảm năng lực về thể chất, giác quan hoặc tâm thần, hoặc thiếu kiên thức và kinh nghiệm có thể sử dụng thiết bị này nếu họ được giám sát hoặc hướng dẫn sử dụng thiết bị theo cách an toàn và nếu họ hiểu được các mối nguy hiểm liên quan.
- Không để trẻ em thực hiện vệ sinh hoặc bảo dưỡng dành cho người dùng trừ khi chúng trên 8 tuổi và được giám sát.
- Trẻ em phải được giám sát để đảm bảo rằng chúng không chơi đùa với thiết bị này.
- Để bàn ủi và dây điện nguồn ngoài tầm với của trẻ em dưới 8 tuổi khi thiết bị đang bật hoặc đang nguội xuống.
- Luôn đặt và sử dụng bàn ủi trên bề mặt phẳng, nằm ngang và chắc chắn.
- Không để dây điện nguồn tiếp xúc với mặt đế khi còn nóng.

Chú ý

- Mặt đế rất nóng và có thể gây bỏng nếu chạm vào.
- Chỉ nối thiết bị vào ổ cắm điện có dây tiếp đất.
- Kiểm tra dây điện nguồn thường xuyên về những hư hỏng có thể xảy ra.
- Kéo hoàn toàn dây điện ra trước khi cắm phích cắm vào ổ điện.
- Khi ủi xong, khi lau chùi và cả khi không ủi thậm chí chỉ trong chốc lát: dụng đứng bàn ủi và rút phích cắm ra khỏi ổ điện.
- Thiết bị này được thiết kế chỉ để dùng trong gia đình.

Điện từ trường (EMF)

Thiết bị Philips này tuân thủ tất cả các tiêu chuẩn và quy định hiện hành liên quan đến mức phơi nhiễm điện từ trường.

Tái chế

- Không vứt sản phẩm cùng chung với rác thải gia đình thông thường khi ngừng sử dụng nó, mà hãy đem sản phẩm đến điểm thu gom chính thức để tái chế. Làm như vậy sẽ giúp bảo vệ môi trường.

Hỗ trợ

Nếu bạn cần hỗ trợ hay để biết thông tin, vui lòng truy cập trang web của Philips tại www.philips.com/support hoặc đọc tờ bảo hành toàn cầu.

简体中文

简介

恭喜您购买了您的产品，欢迎您来到 Philips 大家庭！为了让您能充分享受飞利浦提供的支持，请在 www.philips.com/welcome 上注册您的产品。

重要信息

使用产品之前，请仔细阅读本重要信息，并妥善保管以供日后参考。

危险

- 切勿将熨斗浸泡到水里。

警告

- 在将产品连接电源之前，请先检查产品所标电压是否与当地的电源电压相符。
- 如果插头、电源线、产品本身已经有明显损坏，或产品曾发生过摔落，请勿再进行使用。
- 如果电源线损坏，为了避免危险，必须由飞利浦、飞利浦特约维修中心或有同等维修资格的专业人员进行更换。
- 电源接通期间，使用者不得离开。
- 本产品适合由 8 岁及以上年龄的儿童以及肢体不健全、感觉或精神上有障碍或缺乏相关经验和知识的人士使用，但前提是有人对他们使用本产品进行监督或指导，以确保他们安全使用，并且让他们明白相关的危害。
- 不要让儿童进行清洁和保养，除非儿童已年满 8 周岁且在有人监督的情况下。
- 应照看好儿童，避免他们玩耍本产品。
- 产品已开启或者正在冷却时，应将熨斗及其电源线置于 8 岁以下儿童触及不到的地方。
- 务必在稳固、平整且水平的表面上放置和使用熨斗。
- 切勿让电源线触及高温电熨斗底板。

警告

- 使用时熨斗的底板会非常烫，触碰底板会导致烫伤。
- 产品只能使用带接地线的插座。
- 定期检查电源线是否损坏。
- 将产品插入电源插座之前，请将电源线完全解开。
- 当完成熨烫，需要清洁产品或是短时间平放熨斗后，请使熨斗直立，并拔下电源插头。
- 本产品仅限于家用。