

# PHILIPS

手提式蒸氣掛熨機

Steam&Go 2-in-1

1200 瓦

加熱板

自動持續輸出蒸氣

毛刷和收藏袋



GC332/80



## 呵護絲綢和羊絨織品

### 2 合 1：垂直與水平熨

這個手提式蒸氣掛熨機適合進行穿著前的處理。使用簡單及快捷，是輔助熨斗的最佳拍檔。這個型號設有加熱板及 2 合 1 功能，可水平釋放蒸氣。

#### 快速熨平綳褶

- 2 合 1：垂直與水平熨功能
- SmartFlow 蒸氣底板，效果更佳
- 電泵自動持續輸出蒸氣
- 毛刷配件，手感柔順

#### 方便使用

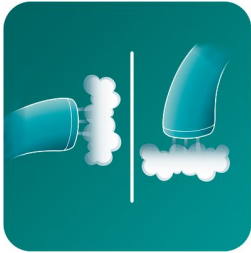
- 可安全用於精緻布料，如絲綢
- 無需熨衫板
- 分離式水箱方便裝水
- 快速加熱時間
- 人工學設計方便手持操作
- 專屬儲存袋方便收藏

#### 毋須清洗或乾洗，即可潔淨衣物

- 去除煙味、食物味及體味
- 蒸氣能殺滅多達 99.9% 的細菌\*

# 產品特點

## 2 合 1 蒸氣功能



2 合 1 垂直與水平熨功能讓您的蒸氣掛熨機速度更快，功效更好。您可垂直蒸氣熨衣，無需使用熨衣板，或者可以使用身邊的任何平面進行水平熨衣，非常就手。獨特的 Steam&Go 內部設計為 2 合 1 蒸氣掛熨機帶來連續蒸氣，所以您也可以蒸氣熨您的柔軟家具和床上用品。

## SmartFlow 加熱板



由於適當的蒸氣量為蒸氣底板加熱，SmartFlow 技術確保最佳的熨衣效果，讓蒸氣底板為所有衣物保持最佳、安全的溫度，同時有效地防止水點。此技術的特點是採用塗層，提供順滑、防刮及防侵蝕功效。

## 自動持續輸出蒸氣



電泵可持續輸出蒸氣，可輕鬆快捷地去除皺褶。

## 安全熨平所有衣物



掛熨機可安全用於所有衣物，是熨平精緻布料（如絲綢）的首選。

## 無需熨衫板



使用掛熨機後，您便無需熨衫板了，讓您的熨燙工作更加放心無憂。

## 可拆式水箱



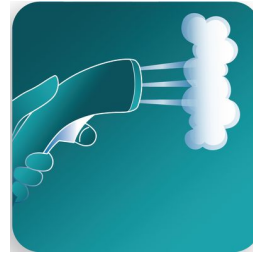
分離式水箱方便裝水。

## 快速加熱時間



只需幾秒鐘，即可使用蒸氣掛熨機。

## 人體工學設計



手提式蒸氣掛熨機採用人工學精巧設計，舒適輕巧。只需按下蒸氣開關，持續蒸氣便能快速去除皺褶。

## 蒸氣能殺滅細菌



熱蒸氣能殺滅多達 99.9% 的衣物細菌，有助延遲清洗或乾洗的時間\*。

## 去除異味



強效的蒸氣可去除煙味、食物味及體味

## 毛刷配件



在外套等較厚的衣物上使用毛刷配件，蒸氣滲透效果更佳，手感更柔順。

# 規格

## 配件

毛刷: 是

## 方便使用

加熱時間: <1 分鐘

電源線長度: 2 米

隨時注水: 是

適用於各種衣物: 即使是精緻如絲綢的衣物

儲存解決方案: 收藏盒/袋

水箱容量: 60 毫升

## 快速及強力去繃

持續蒸氣輸出: 24 克/分鐘

功率: 1200 瓦

垂直蒸氣噴射: 是

SmartFlow 蒸氣底板: 是

## 技術規格

電壓: 220-240 伏

## 重量與尺寸

包裝尺寸 (寬x高x長): 38 x 12 x 15 厘米

產品尺寸 (寬x高x長): 34.7 x 12.5 x 9.5 厘米

熨斗重量: 0.72 千克

