

# Quick Start Guide

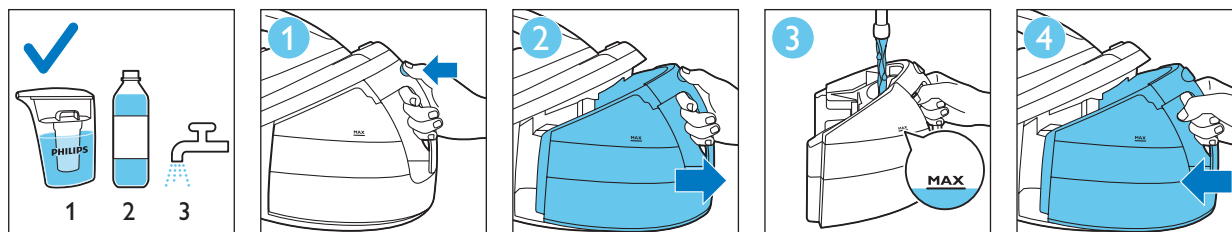
## 1 Start / Іске қосу / Пуск / Başlat

EN Recommended water to use: distilled or demineralised water;

KK Пайдалануға ұсынылатын су: дистильденген немесе минералсызданған су.

RU Рекомендуется использовать дистиллированную или деминерализованную воду.

TR Kullanılması önerilen su: saf veya demineralize su.



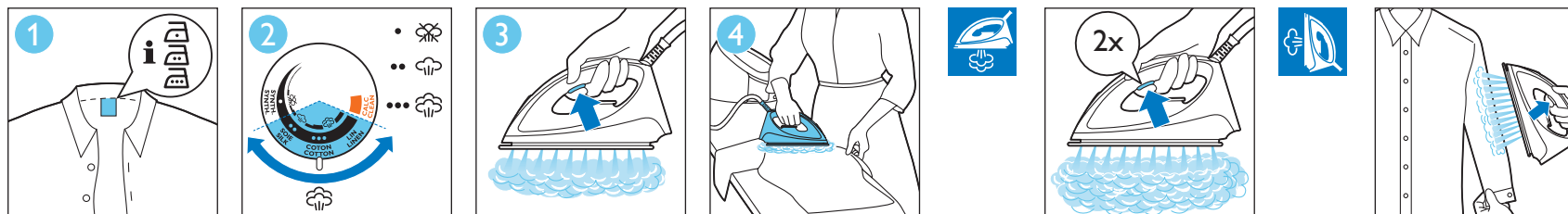
## 2 Use / Пайдалану / Использование / Kullanımı

EN Steam ironing is only possible at silk, cotton and linen settings. Keep the steam trigger pressed continuously when you move the iron over the fabric.

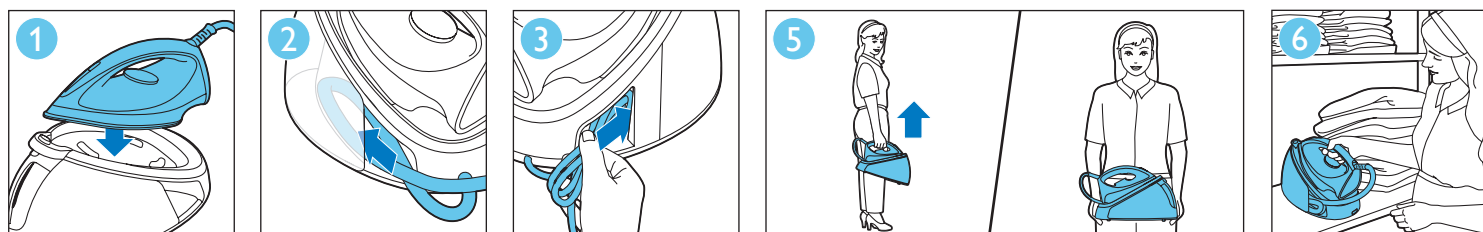
KK Бумен үтіктеу жібек, мақта-мата мен зығыр параметрлерінде кол жетімді. Үтікті мата үстінде жылжитқанда бу шығару түймесін үздіксіз басып тұрыңыз.

RU Глажение с паром возможно только при выборе настройки температуры для шелк, хлопка или льна. Проводя утюгом по ткани, удерживайте кнопку подачи пара нажатой.

TR Buharlı ütüleme sadece ipek, pamuk ve keten ayarlarında mümkündür. Ütüyü kumaş üzerinde hareket ettirirken buhar tetiğini sürekli olarak basılı tutun.



## 3 Storage / Сақтау / Хранение / Saklama



**PHILIPS**



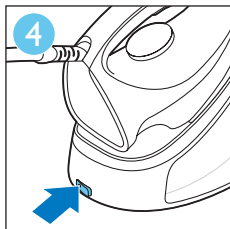
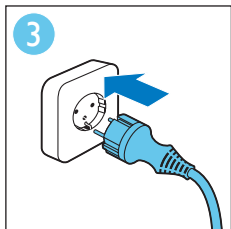
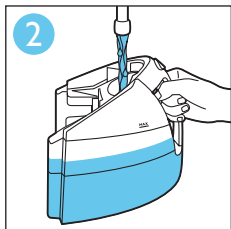
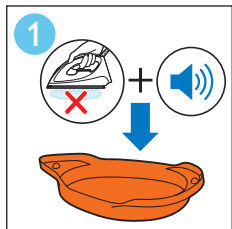
# Calc Clean / Қақтан тазалау / Функция Calc Clean / Кірең Теміздеме

EN During the Calc-Clean process, hot water and steam come out of the soleplate and you hear short beeps.

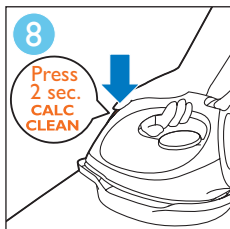
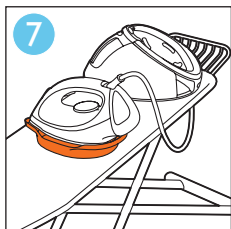
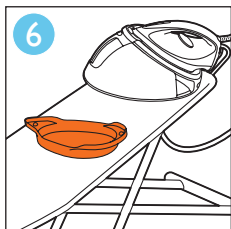
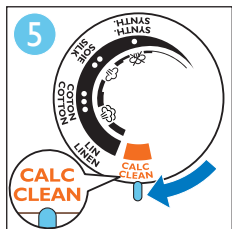
KK Қақтан тазалау процесінің барысында табаннан ыстық су мен бу шығады және қысқа дыбыстық сигналдарды естисіз.

RU Во время процесса очистки от накипи из подошвы прибора поступает горячая вода и пар, а также раздаются короткие звуковые сигналы.

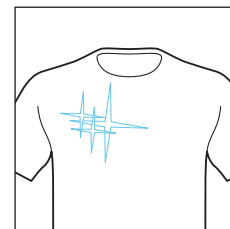
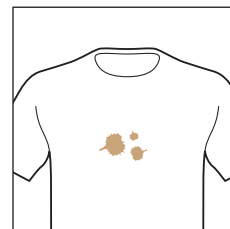
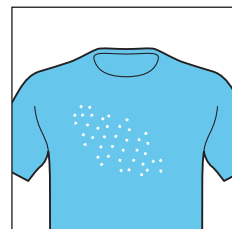
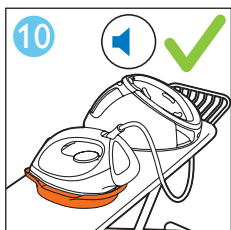
TR Kireç Temizleme işlemi sırasında tabandan sıcak su ve buhar gelir ve kısa sesli uyanlar duyulur.



Fill water tank halfway /  
Су ыдысын жартылай  
толтырыңыз / Наполните  
резервуар для воды  
наполовину / Su haznesini yarıya  
kadar doldurun



Press 2 sec. /  
2 секунд басыңыз /  
Нажмите и удерживайте 2 сек. /  
2 saniye basın.



EN Over time, impurities in water can form residues in the steam vents and soleplate of the iron. This reduces the steam performance of appliance and causes white flakes or brown stains coming out of the soleplate. To prevent this perform the Calc-Clean process regularly.

KK Уақыт өте келе, судың ішіндегі қалдықтар үтіктің бу жолдары мен табанында шөгінділер түзуі мүмкін. Бұл шөгінділер құрылғының бу шығару қабілетін азайтып, табанда ақ үлпектердің немесе қоңыр дақтардың пайда болуына себеп болады. Мұны барынша азайту үшін, Calc-Clean процесін тұрақты түрде орындап тұрыңыз.

RU С течением времени примеси, растворенные в воде, могут скапливаться в отверстиях выхода пара и на подошве утюга. Это может стать причиной неравномерной подачи пара и появлению белых хлопьев или коричневых пятен на подошве утюга. Во избежание этих последствий регулярно выполняйте очистку от накипи.

TR Zaman içinde sudaki kireç zerreçikleri buhar delikleri ve ütü tabanında birikebilir. Bu birikintiler cihazın buhar performansını azalttığı gibi, ütü tabanının kumaş üzerinde beyaz tortular veya kahverengi lekeler bırakmasına neden olabilir. Bu durumdan mümkün olduğunda kaçınmak için Kireç Temizleme işlemini düzenli olarak uygulayın.