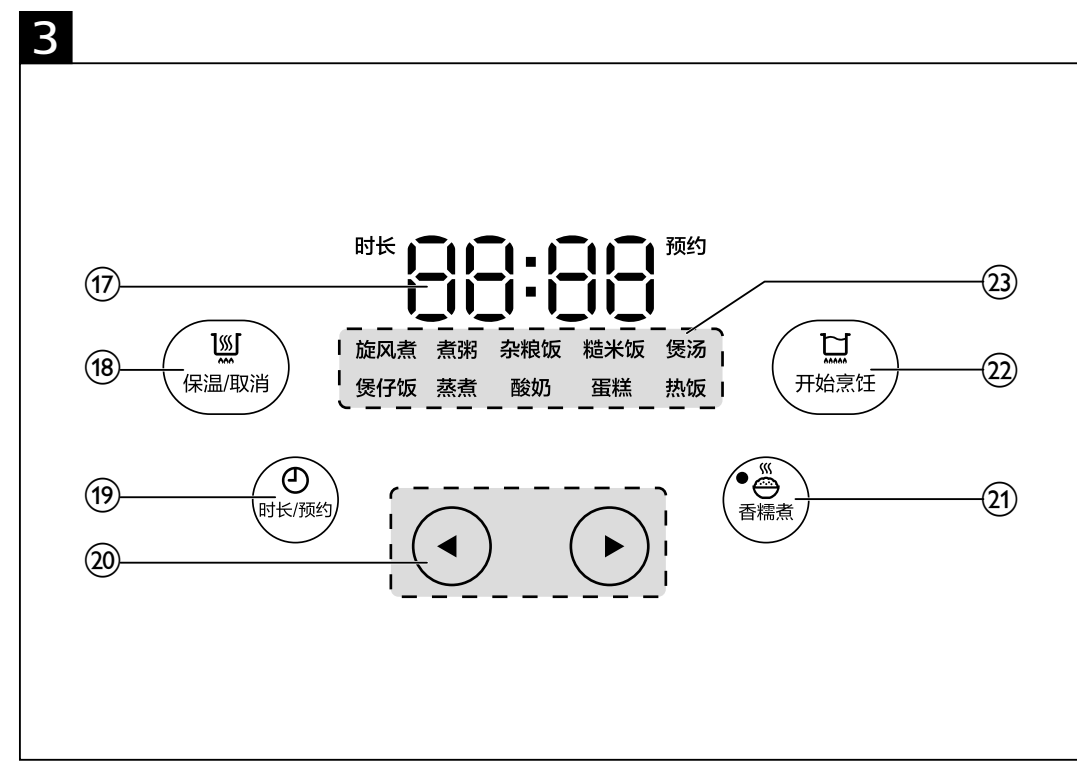
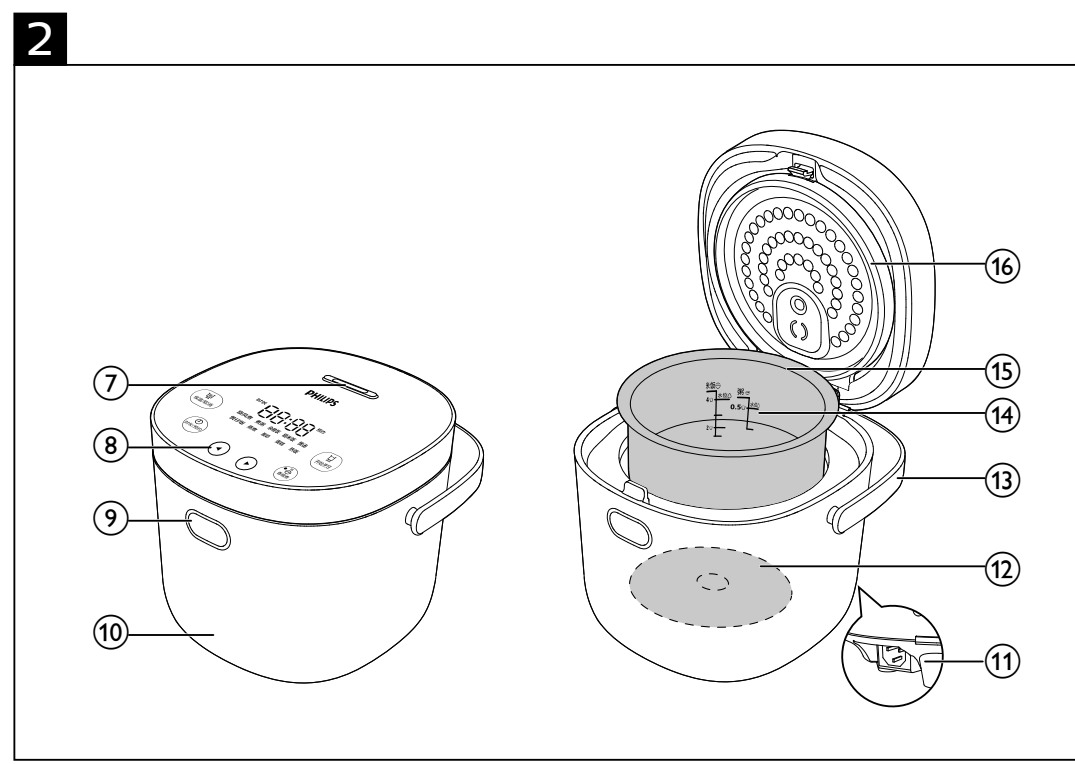
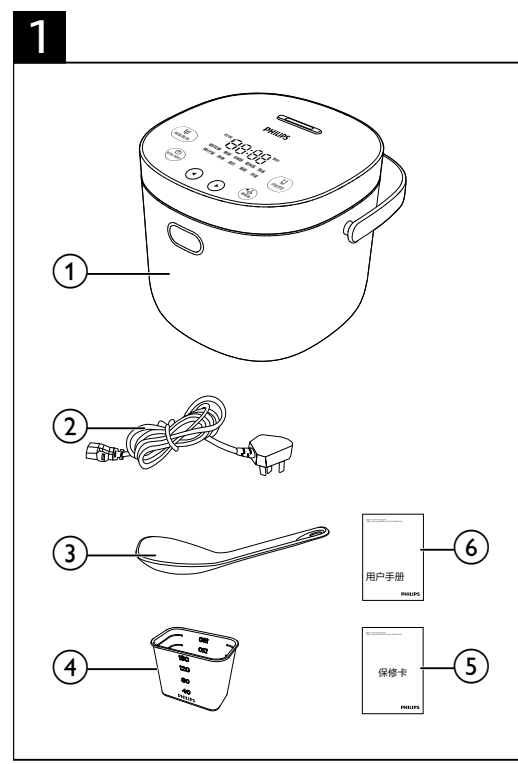
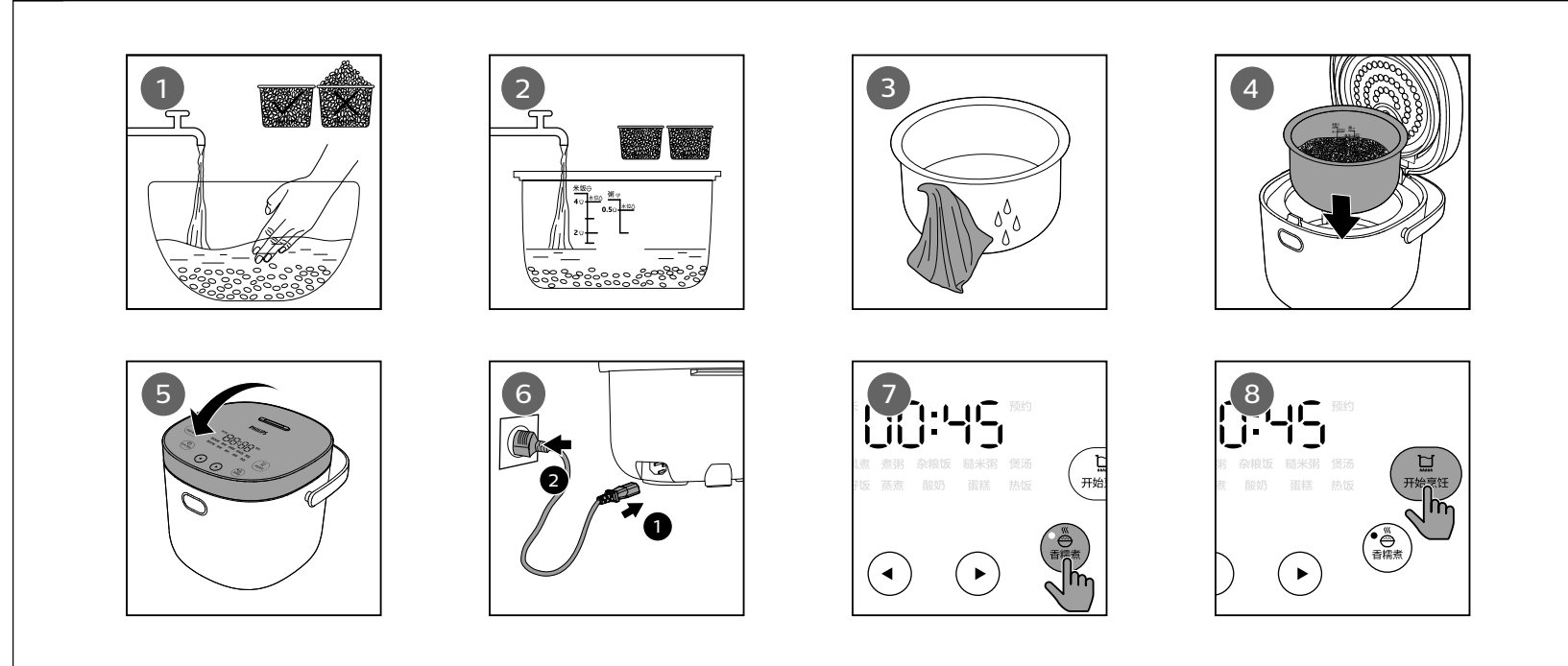




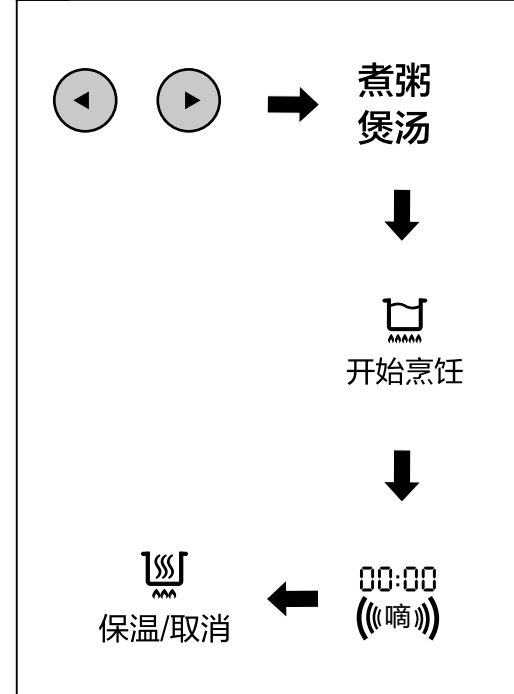
# 用户手册



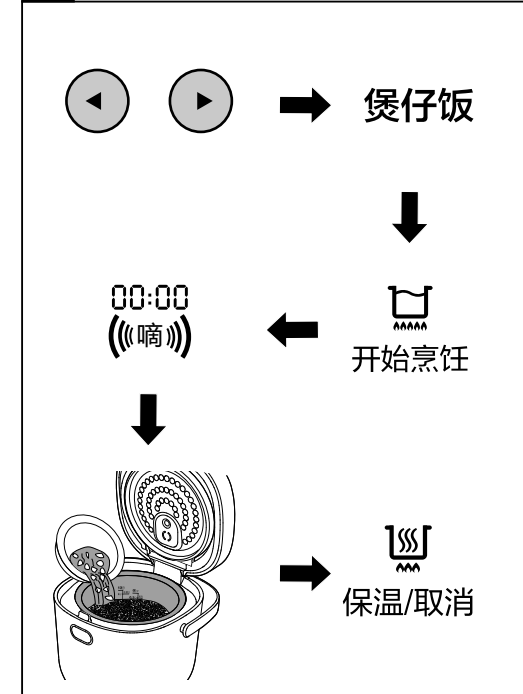
## 4 煮饭



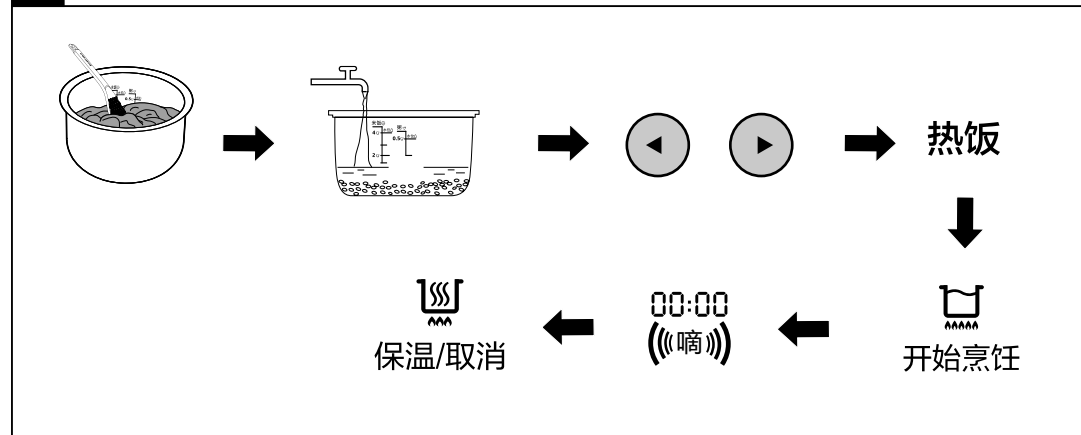
## 5 煮粥和煲汤



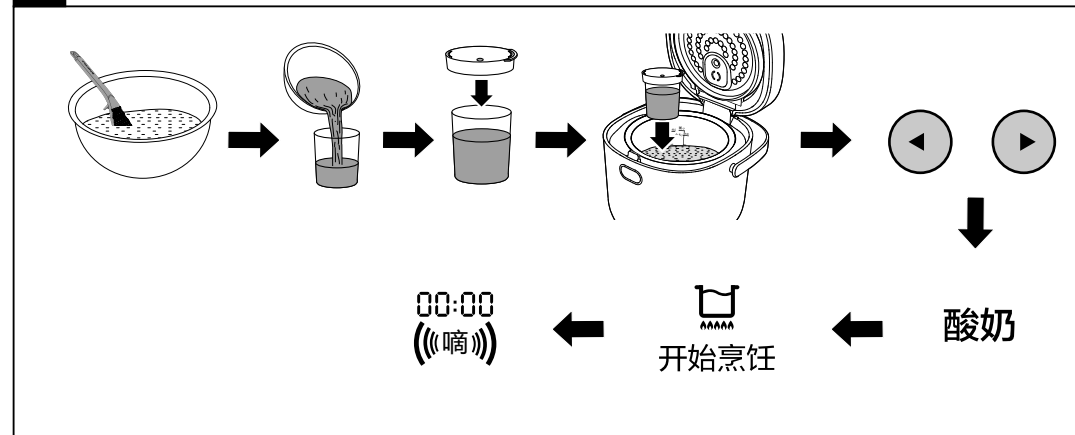
## 6 煲仔饭



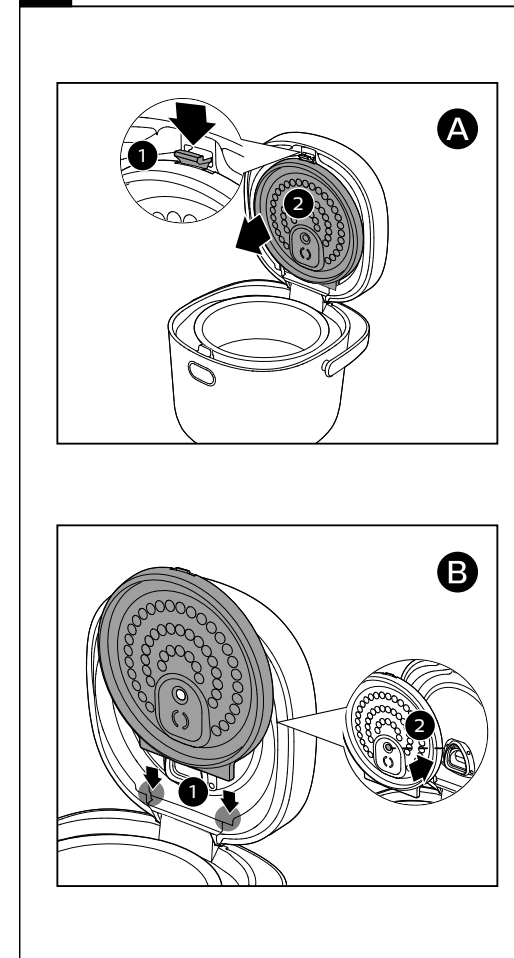
## 7 热饭



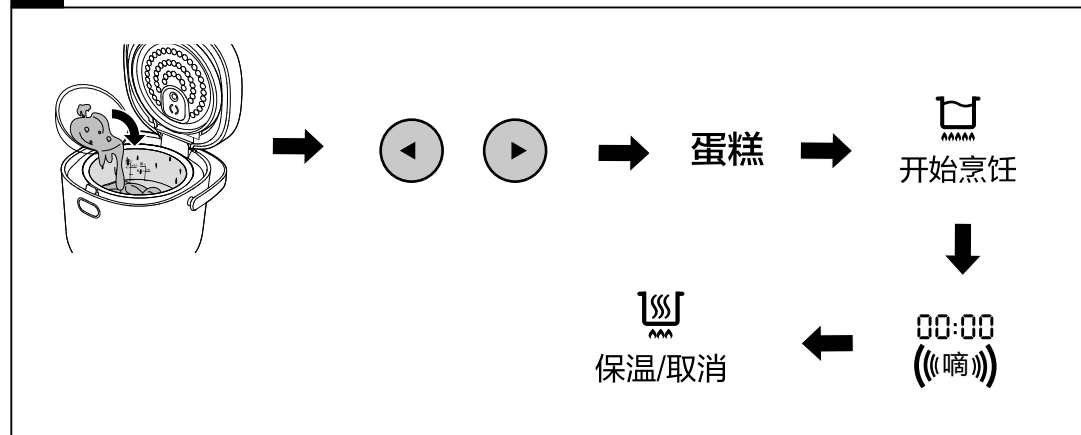
## 10 酸奶



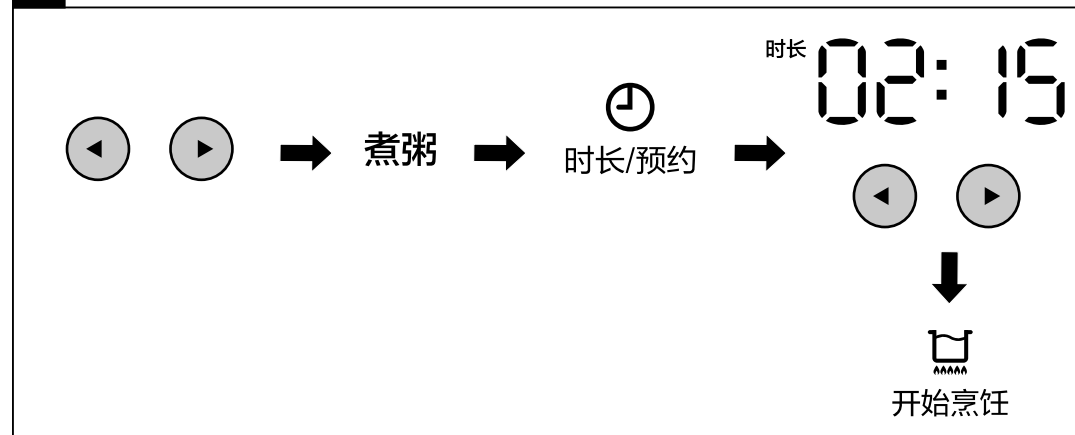
## 13



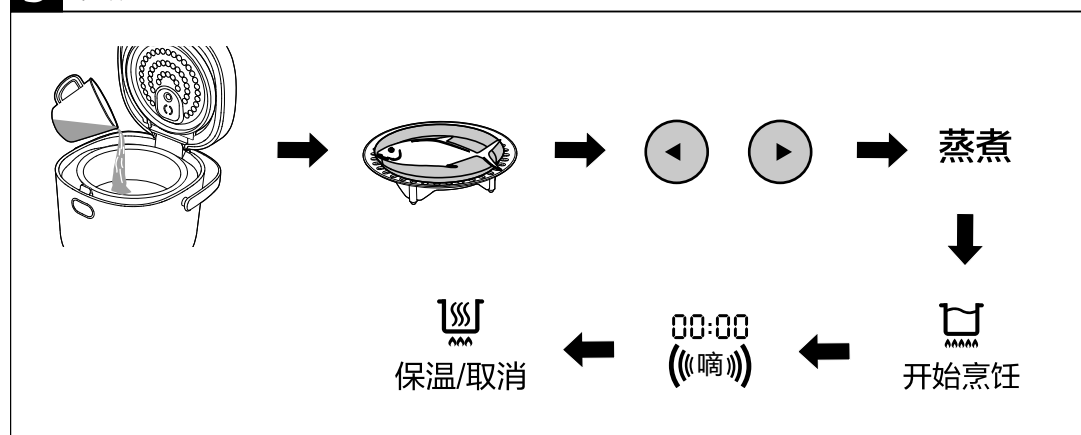
## 8 蛋糕



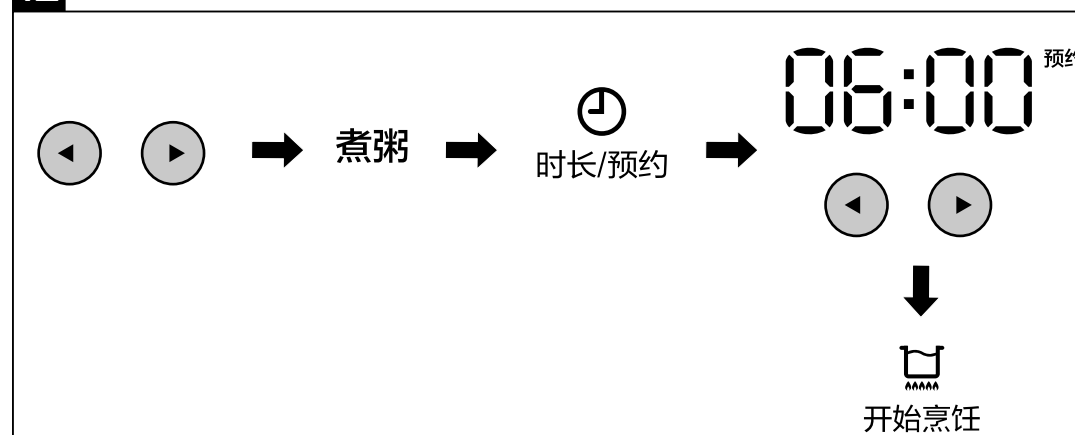
## 11 设置烹饪时间



## 9 蒸煮



## 12 设置预约时间



- 请勿用浸湿的手插接电饭煲插头或按控制面板上的任何按钮。
- 取出内锅时，请务必先将电源插头拔掉。
- 将插头插到电源插座并打开开关之前，请务必将内锅放到产品内。

### 注意

- 切勿使用由其它制造商生产的，或未经飞利浦特别推荐的任何附件或部件。如果使用此类附件或部件，您的保修将失效。
- 请务必按照说明进行操作，并妥善使用本设备以避免潜在伤害。
- 切勿将电饭煲暴露在高温之下，也不要将电饭煲放在正在工作或仍然发热的炉具或炊具上。
- 请勿将电饭煲直接曝晒在阳光下。
- 将电饭煲放在稳固、水平且平坦的表面上。
- 内锅外表面的水分容易在加热时在发热盘上产生污渍，使用前请将内锅外表面的水分擦干。
- 务必先将内锅放到电饭煲内，然后再将插头插入电源插座并打开。
- 不要将内锅直接放在火上煮饭。
- 如果内锅已变形，请勿使用。
- 在电饭煲的使用过程中，可接触到热的表面可能会变得很热。只能触碰控制面板和开盖按钮。
- 使用后，加热元件表面会有余热。
- 小心煮饭期间从蒸汽孔排出的热蒸汽或在打开盖子时从电饭煲中冒出的热蒸汽。手和脸不要靠近电饭煲，以免蒸汽烫伤。
- 煮饭期间，切勿提起及移动电饭煲。
- 请不要将布盖在电饭煲上盖上，上盖可能会因此而变形或变色。
- 请不要超出内锅中标注的最高水位标示，以免溢水。
- 切勿在煮饭、保温或重新热饭时将烹饪器具放入锅中。
- 仅使用随附的烹饪器具。不要使用尖利的器具。
- 不要在明火上使用电饭煲随附的烹饪器具。
- 为免刮擦，烹饪虾蟹和贝类的食材前需去掉坚壳。
- 切勿将金属物体或异物插入蒸汽孔。
- 不要将磁性物质放在煲盖上。不要在靠近磁性物质的地方使用电饭煲。
- 使用后，必须清洁电饭煲。请勿在洗碗机中清洗电饭煲。
- 如果很长时间不用，请务必拔下电饭煲的电源插头。
- 请确保按照用户手册中的说明操作，以免发生潜在危险。
- 对电饭煲使用不当，或者将其用于专业、半专业用途，或者没有根据本用户手册中的说明进行使用，此类情况下保修将失效，飞利浦对此类损坏概不负责。

### 1 重要信息

使用产品前，请仔细阅读本说明书，并保留备用。

#### 危险

- 切勿将电饭煲浸入水中，也不要来自来水龙头下冲洗。

#### 警告

- 本产品仅限于家用及类似用途，如：
  - 商店、办公场所及其它住宿型环境的厨房；
  - 农庄；
  - 由旅店、旅馆及其它住宿型环境中的客人使用；
  - 提供住宿和早餐的场所。
- 在产品连接电源之前，请先检查电饭煲上所标电压与当地的供电电压是否相符。
- 电饭煲只能使用带接地线的插座。务必确保插头牢固插到电源插座上。
- 如果插头、电源线、内锅、密封环或煲身损坏，请勿使用本产品。
- 如果电源线组损坏，必须使用制造商提供的电源线组进行更换。
- 本产品不能利用外部定时器或独立的遥控器系统操作。
- 本产品不能由肢体不健全、感觉或精神上有障碍或缺乏相关经验和知识的人（包括儿童）使用，除非有负责他们安全的人对他们使用本产品进行监督或指导。
- 应照看好儿童，确保他们不玩耍电饭煲。
- 不要让儿童进行清洁和保养。
- 将电源线放在儿童无法接触到的地方。不要将电源线悬挂在放置电饭煲支架的桌子或工作台的边缘上。
- 将插头接入电源插座之前，应确保线圈盘、温度传感器和内锅外侧是洁净、干燥的、杂质或异物可能引起电饭煲的故障。

### 掉电记忆功能

- 本产品具有掉电记忆功能，可保留发生电源故障之前的状态。
- 如果在烹饪过程中发生电源故障，并且在半小时内恢复供电，则烹饪时间倒计时将从中断处继续。
  - 如果在产品处于预约模式时发生电源故障，并且在半小时内恢复供电，则预约时间倒计时将从中断处继续。
  - 如果在产品未恢复供电，则产品可能不会继续执行之前的工作过程，而是保持待机模式。

### 电磁场 (EMF)

本飞利浦产品符合所有有关暴露于电磁场的适用标准和法规。

### 2 您的电饭煲

感谢您的惠顾，欢迎光临飞利浦！为了您能充分享受飞利浦提供的支持，请在 [www.philips.com.cn/welcome](http://www.philips.com.cn/welcome) 上注册您的产品。

