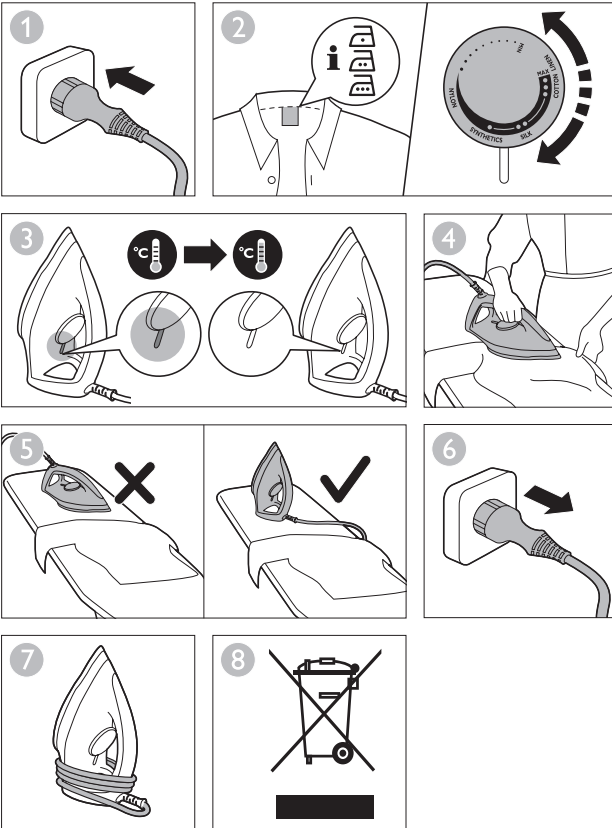


# Sempre pronto para ajudar

Registre seu produto e obtenha suporte em  
[www.philips.com/welcome](http://www.philips.com/welcome)

GC120 series



# Manual do Usuário



As especificações estão sujeitas a alterações sem aviso prévio.  
© 2014 Koninklijke Philips N.V.  
Todos os direitos reservados.  
4239 000 93201



# PHILIPS

## PORTUGUÊS

### Introdução

Parabéns pela sua compra e seja bem-vindo à Philips! Para aproveitar o suporte que a Philips oferece, registre seu produto em [www.philips.com/welcome](http://www.philips.com/welcome).

### Importante

Leia atentamente estas informações importantes antes de usar o aparelho. Guarde-as para consultas futuras.

#### Perigo

- Nunca mergulhe o ferro na água.

#### Aviso

- Antes de ligar o aparelho, verifique se a tensão indicada na placa do modelo é a mesma da tomada.
- Não utilize o aparelho se o plugue, o cabo de energia ou o próprio aparelho apresentarem danos visíveis ou se o aparelho tiver sofrido alguma queda.
- Se o cabo de energia estiver danificado, deverá ser substituído pela Philips, por uma das assistências técnicas autorizadas da Philips ou por técnicos igualmente qualificados para evitar situações de risco.
- Nunca deixe o aparelho ligado à corrente elétrica sem vigilância.
- Este aparelho pode ser usado por crianças a partir de oito anos e pessoas com capacidades físicas, mentais ou sensoriais reduzidas ou com pouca experiência e conhecimento, desde que sejam supervisionadas ou instruídas sobre o uso e os riscos.
- A limpeza e a manutenção do usuário não devem ser feitas por crianças, a não ser que tenham mais de oito anos e sejam supervisionadas por um adulto.

- Crianças devem ser supervisionadas para que não brinquem com o aparelho.
- Mantenha o ferro e o cabo de alimentação longe do alcance de crianças com menos de oito anos de idade quando o aparelho estiver conectado na tomada ou esfriando.
- Não permita que o cabo de energia toque na base quente do ferro.

#### Cuidado

- A base do ferro pode ficar muito quente e causar queimaduras sérias se for tocada.
- Conecte o aparelho somente a uma tomada de parede aterrada.
- Verifique o cabo de energia regularmente para identificar possíveis danos.
- Sempre apóie e use o ferro em uma superfície estável, nivelada e horizontal.
- Quando terminar de passar, limpar o ferro ou ao afastar-se dele, mesmo que rapidamente, coloque-o em posição de descanso (vertical) e retire o plugue da tomada.
- Este aparelho destina-se apenas a uso doméstico.

#### Campos eletromagnéticos (EMF)

Este aparelho Philips está em conformidade com todos os padrões aplicáveis e regulamentos relacionados à exposição a campos eletromagnéticos.

#### Meio ambiente

- Não descarte o aparelho com o lixo doméstico no final de sua vida útil. Leve-o a um posto de coleta oficial para que possa ser reciclado. Ao fazer isso, você ajuda a preservar o meio ambiente (Fig. 8).

#### Garantia e suporte

Caso você precise de informações ou suporte, acesse o site da Philips em [www.philips.com/support](http://www.philips.com/support) ou leia o folheto de garantia mundial à parte.