

PHILIPS

Handheld
kledingstomer

Steam&Go 2-in-1

1200 W

Verwarmingplaat

Automatisch continue stoom

Borstel en opbergetui



GC332/87



Snel kreuken verwijderen met de kracht van stoom

Ideaal voor lastig te strijken kleding en voor onderweg

Deze handheld kledingstomer is ideaal om kledingstukken nog even snel bij te werken en voor lastig te strijken kleding. De stomer is snel en eenvoudig te gebruiken en onmisbaar voor uw strijkwerk. Dit model heeft een verwarmingplaat en 2-in-1-functie voor horizontaal stomen.

Snel kreuken verwijderen

- 2-in-1: verticaal en horizontaal stomen
- Verwarmde SmartFlow-plaat voor geweldige resultaten
- Automatisch continue stoom via een elektrische pomp
- Borstelaccessoire voor een gladder resultaat

Gebruiksvriendelijk

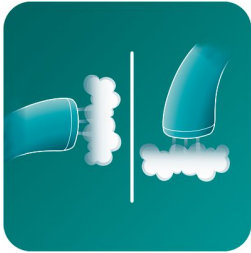
- Veilig om op fijne stoffen te gebruiken, zoals zijde
- Geen strijkplank nodig
- Afneembaar waterreservoir voor eenvoudiger bijvullen
- Snelle opwarmtijd
- Ergonomisch ontwerp voor handbediening
- Exclusieve opbergtas voor eenvoudig opbergen

Verfrist kleding zonder wassen of droog reinigen

- Verwijdert sigaretten-, etens- en lichaamsgeuren
- Stoom doodt tot 99,9% van de bacteriën*

Kenmerken

2-in-1 stoomfunctie



Met de 2-in-1 verticale en horizontale stoomfunctie kunt u nog betere resultaten bereiken met uw kledingstomer. Stoom uw kleding verticaal zonder strijkplank of horizontaal op elk willekeurig vlak oppervlak voor een nog beter resultaat. Dankzij het unieke ontwerp van de geïntegreerde Steam&Go 2-in-1 wordt er continue krachtige stoom gegenereerd, zelfs in horizontale stand, zodat u nu ook uw gestoffeerde meubels en beddengoed kunt stomen.

Verwarmde SmartFlow-plaat



Met de SmartFlow-technologie behaalt u de beste resultaten omdat de geoptimaliseerde stoomcirculatie de stoomplaat verwarmt. Daardoor heeft de stoomplaat altijd een optimale, veilige temperatuur voor alle stoffen terwijl natte plekken worden voorkomen. De coating zorgt ervoor dat het stoomstrijkijzer goed glijdt en voorkomt roesten.

Automatisch continue stoom



De elektrische pomp zorgt voor continue stoom voor gemakkelijk en snel verwijderen van kreuken.

Veilig op alle kledingstukken



De stomer kan veilig worden gebruikt op alle stoffen en is een geweldige oplossing voor fijne stoffen zoals zijde.

Geen strijkplank nodig



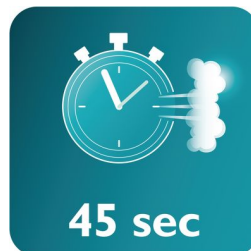
Met de stomer hebt u geen strijkplank meer nodig, waardoor strijken nog makkelijker wordt.

Afneembaar waterreservoir



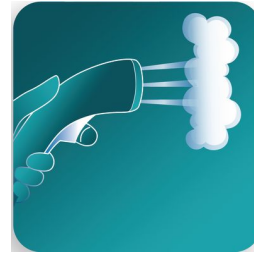
Afneembaar waterreservoir voor eenvoudiger bijvullen.

Snelle opwarmtijd



De stomer is binnen enkele seconden te gebruiken.

Ergonomisch ontwerp



De handheld stomer is licht en makkelijk te gebruiken dankzij het ergonomische en compacte ontwerp. Druk op de hendel en verwijder kreuken snel met continue stoom.

Stoom doodt bacteriën



Hete stoom doodt tot 99,9% van de bacteriën op uw kleding en helpt met het uitstellen van wassen of droog reinigen*.

Verwijdert ongewenste geurtjes



Krachtige stoom verwijdert sigaretten-, etens- en lichaamsgeuren.

Borstelaccessoire



Gebruik de borstel bij dikkere kledingstukken zoals jassen voor betere stoompenetratie en een gladder resultaat.

Specificaties

Accessoires

Borstel

Gebruiksvriendelijk

Opwarmtijd: < 1 min.

Netsnoerlengte: 2 m

Elk moment bij te vullen

Veilig voor alle stoffen: Zelfs voor kwetsbare

stoffen zoals zijde

Opbergsysteem: Opbergtas

Capaciteit waterreservoir: 60 ml

Snelle en krachtige verwijdering van kreuken

Continue stoomproductie: 24 g/min

Vermogen: 1200 W

Verticaal stomen

SmartFlow-stoomplaat

Technische specificaties

Voltage: 220 - 240 volt

Gewicht en afmetingen

Afmetingen verpakking (b x h x d): 38 x 12 x 15 cm

Productafmetingen (b x h x d): 34,7 x 12,5 x 9,5 cm

Gewicht van strijkijzer: 0,72 kg

