

PHILIPS

HD1173
HD1174



User manual

Mode d'emploi

Manual do utilizador

دليل المستخدم

راهنمای کاربر

- هنگامی که اطو روشن یا در حال خنک شدن است، دستگاه و سیم آن را دور از دسترس کودکان زیر ۸ سال قرار دهید.
- همیشه از اتو در یک سطح ثابت، صاف و افقی استفاده کنید.
- اجازه ندهید سیم برق در تماس با کف داغ اطو قرار گیرد.
- احتیاط
- کف اطو بسیار داغ می‌شود و دست زدن به آن ممکن است باعث سوختگی شود.
- دستگاه را فقط به پریزی که به زمین اتصال دارد وصل کنید.
- سیم برق را منظم‌اً از نظر آسیب دیدگی احتمالی بررسی کنید.
- قبل از زدن دوشاخه به پریز، به طور کامل سیم را باز کنید.
- پس از اتوکشی، هنگام تمیز کردن دستگاه و وقتی اتو را حتی برای مدت کوتاه رها می‌کنید، اتو را روی پایه‌اش بگذارید و دوشاخه برق را از پریز بکشید.
- این دستگاه فقط برای مصارف خانگی طراحی شده است.

میدان الکترومغناطیسی (EMF)

این دستگاه Philips با کلیه قوانین و استانداردهای کاربردی پذیر میدان های الکترومغناطیسی مطابقت دارد.

بازیافت

- پس از پایان عمر دستگاه، آن را همراه با زباله های معمولی خانگی دور نیندازید بلکه این کار را طبق قوانین جمع آوری و بازیافت محلی خود انجام دهید. با این کار در حقیقت به حفظ محیط زیست خود کمک کرده اید.

پشتیبانی

برای کسب اطلاعات بیشتر یا پشتیبانی، لطفاً از وبسایت Philips در www.philips.com/support بازدید کنید یا برگ ضمانت جهانی را مطالعه نمایید.

العربية

مقدمة

تهانينا على شرائك المنتج، ومرحباً بك في Philips! للاستفادة بالكامل من الدعم الذي تقدمه Philips، قم بتسجيل منتجك في www.philips.com/welcome.

هام

اقرأ هذه المعلومات المهمة بدقة قبل استخدام الجهاز واحتفظ بها للرجوع إليها في المستقبل.

خطر

- لا تسمح بوصول المياه إلى الجهاز.

تحذير

- تحقق من أن الفولتية المشار إليها على الجهاز تتوافق مع الفولتية المحلية لسلك الطاقة الرئيسي قبل توصيل الجهاز.
- لا تستخدم الجهاز إذا كان القابس أو سلك الطاقة الرئيسي أو الجهاز نفسه متضرراً، أو إذا تم إسقاط الجهاز.
- إذا كان سلك الطاقة الرئيسي تالفاً، فيجب استبداله من قبل Philips أو مركز خدمة مخوّل من قبل Philips أو أشخاص مؤهلين لتجنب أي خطر.
- لا تترك أبداً الجهاز من دون مراقبة عندما يكون متصلاً بالمأخذ الكهربائي الرئيسي.
- يمكن للأطفال الذين يبلغون 8 سنوات من العمر وما فوق استخدام هذا الجهاز فضلاً عن الأشخاص الذين يعانون نقصاً في القدرات الجسدية أو الحسية أو العقلية أو أولئك الذين تنقصهم الخبرة أو المعرفة، في حال تم الإشراف عليهم أو إعطاؤهم إرشادات تتعلق باستخدام الجهاز بطريقة آمنة وفي حال فهموا المخاطر المرتبطة به.
- لا يجب أن يتولّى الأطفال أعمال التنظيف أو الصيانة ما لم يكونوا تحت المراقبة وفوق سن الثامنة.

- يجب مراقبة الأطفال للحؤول دون لعبهم بالجهاز.

- ابقِ المكواة وسلك الطاقة الرئيسي بعيداً عن متناول الأطفال الذين لا يتجاوز عمرهم ثماني سنوات عندما يكون الجهاز قيد التشغيل أو عند تركه ليبرد.
- ضع المكواة واستخدمها دائماً على مساحة ثابتة ومتساوية وأفقية.
- لا تدع سلك الطاقة الرئيسي يلامس قاعدة المكواة الساخنة.

تنبيه

- قد تصبح قاعدة المكواة ساخنة جداً فتتسبب بحروق في حال لمسها.
- قم بتوصيل الجهاز بمأخذ في الحائط مؤرض فقط.
- تحقق من سلك الطاقة الرئيسي بانتظام للتأكد من عدم وجود ضرر.
- قم بفك سلك الطاقة الرئيسي بالكامل قبل توصيله بمأخذ التوصيل بالحائط.
- عند الانتهاء من عملية الكيّ، ضع المكواة على جهتها الخلفية وقم بإزالة سلك الطاقة الرئيسي من مأخذ الحائط عند تنظيفها وعند تركها حتى ولو لفترة قصيرة.
- صمّم هذا الجهاز للاستخدام المنزلي فقط.

الحقول الكهرومغناطيسية (EMF)

يتوافق جهاز Philips هذا مع كافة المعايير والقوانين القابلة للتطبيق والمتعلقة بالتعرّض للحقول المغناطيسية.

إعادة التدوير

- لا تتخلص من المنتج مع النفايات المنزلية العادية عند انتهاء فترة عمله، بل اعمد إلى تسليمه إلى مركز تجميع رسمي لإعادة تدويره، عبر القيام بذلك، أنت تساهم في المحافظة على البيئة.

الدعم

للحصول على الدعم أو المعلومات، يرجى زيارة موقع ويب الخاص بشركة Philips على www.philips.com/support أو قراءة كتيب الضمان العالمي.

فارسی

مقدمه

به دنیای محصولات Philips خوش آمدید! به شما برای خرید این محصول تبریک می گوئیم! برای استفاده بهینه از خدمات پس از فروش Philips، دستگاه خود را در سایت www.philips.com/welcome ثبت نام کنید.

مهم

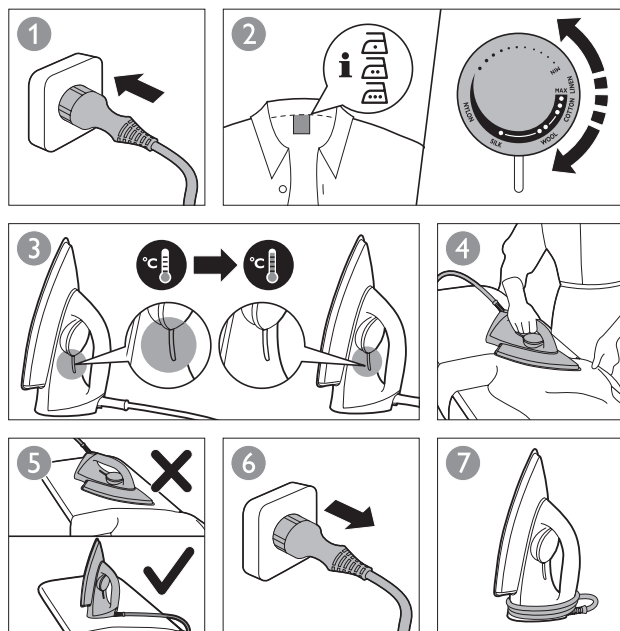
قبل از استفاده از دستگاه، این اطلاعات مهم را به دقت بخوانید و آن برای مراجعات بعدی نزد خود نگه دارید.

خطر

- هرگز اتو را در آب فرو نکنید.

هشدار

- قبل از اتصال دستگاه به پریز برق بررسی کنید که ولتاژ مشخص شده روی دستگاه با ولتاژ برق محلی شما مطابقت داشته باشد.
- اگر دوشاخه، سیم برق یا خود دستگاه آسیب دیده و خراب است، یا دستگاه افتاده است از آن استفاده نکنید.
- در صورتی که سیم برق آسیب دیده است برای جلوگیری از بروز خطر، آن را نزد نمایندگی های Philips، مرکز خدمات مجاز Philips یا اشخاص متخصص تعویض کنید.
- هنگامی که دستگاه به پریز برق متصل است، آن را رها نکنید.
- کودکان بالای ۸ سال و بالاتر و افرادی که از توانایی جسمی، حسی و ذهنی کافی برخوردار نیستند یا چربه و آگاهی ندارند می توانند با نظارت بزرگترها یا آموختن استفاده ایمن از دستگاه و آگاهی از خطرات ممکن، از دستگاه استفاده کنند.
- تمیز کردن و سرویس دستگاه نباید توسط کودکان انجام شود مگر آن که بزرگتر از ۸ سال بوده و تحت نظارت بزرگترها این کار را انجام دهند.
- کودکان را زیر نظر داشته باشید تا مطمئن شوید با دستگاه بازی نمی کنند.



ENGLISH

Introduction

Congratulations on your purchase and welcome to Philips! To fully benefit from the support that Philips offers, register your product at www.philips.com/welcome.

Important

Read this important information carefully before you use the appliance and save it for future reference.

Danger

- Never immerse the iron in water.

Warning

- Check if the voltage indicated on appliance corresponds to the local mains voltage before you connect the appliance.
- Do not use the appliance if the plug, the mains cord or the appliance itself shows visible damage, or if the appliance has been dropped.
- If the mains cord is damaged, you must have it replaced by Philips, a service centre authorised by Philips or similarly qualified persons in order to avoid a hazard.
- Never leave the appliance unattended when it is connected to the mains.
- This appliance can be used by children aged from 8 and above and persons with reduced physical, sensory or mental capabilities or lack of experience and knowledge if they have been given supervision or instruction concerning use of the appliance in a safe way and if they understand the hazards involved.
- Cleaning and user maintenance shall not be made by children unless they are older than 8 and supervised.
- Children should be supervised to ensure that they do not play with the appliance.
- Keep the iron and its mains cord out of the reach of children less than 8 years of age when the appliance is switched on or cooling down.
- Always place and use the iron on a stable, level and horizontal surface.
- Do not let the mains cord come into contact with the hot soleplate of the iron.

Caution

- The soleplate of the iron can become extremely hot and may cause burns if touched.
- Only connect the appliance to an earthed wall socket.
- Check the mains cord regularly for possible damage.
- Fully unwind the mains cord before you plug it in the wall socket.
- When you have finished ironing, when you clean the appliance and also when you leave the iron even for a short while: put the iron on its heel and remove the mains plug from the wall socket.
- The appliance is intended for household use only.

Electromagnetic fields (EMF)

This Philips appliance complies with all applicable standards and regulations regarding exposure to electromagnetic fields.

Recycling

- Do not throw away the product with the normal household waste at the end of its life, but hand it in at an official collection point for recycling. By doing this, you help to preserve the environment.

Support

If you need support or information, please visit the Philips website at www.philips.com/support or read the worldwide guarantee leaflet.

FRANÇAIS

Introduction

Félicitations pour votre achat et bienvenue dans l'univers Philips! Pour profiter pleinement de l'assistance offerte par Philips, enregistrez votre produit à l'adresse www.philips.com/welcome.

Important

Lisez attentivement ces informations importantes avant d'utiliser l'appareil et conservez-les pour un usage ultérieur.

Danger

- Ne plongez jamais le fer dans l'eau.

Avertissement

- Avant de brancher l'appareil, vérifiez si la tension indiquée sur l'appareil correspond à la tension secteur locale.
- N'utilisez pas l'appareil si la fiche, le cordon d'alimentation ou l'appareil lui-même est endommagé, ou s'il est tombé.
- Si le cordon d'alimentation est endommagé, il doit être remplacé par Philips, par un Centre Service Agréé Philips ou par un technicien qualifié afin d'éviter tout accident.

- Ne laissez jamais l'appareil sans surveillance pendant qu'il est branché.
- Cet appareil peut être utilisé par des enfants âgés de 8 ans ou plus, des personnes dont les capacités physiques, sensorielles ou intellectuelles sont réduites ou des personnes manquant d'expérience et de connaissances, à condition que ces enfants ou personnes soient sous surveillance ou qu'ils aient reçu des instructions quant à l'utilisation sécurisée de l'appareil et qu'ils aient pris connaissance des dangers encourus.
- Le nettoyage et l'entretien ne doivent pas être réalisés par des enfants sauf s'ils sont âgés de plus de 8 ans et sous surveillance.
- Veillez à ce que les enfants ne puissent pas jouer avec l'appareil.
- Gardez le fer et son cordon d'alimentation hors de portée des enfants de moins de 8 ans lorsque l'appareil est allumé ou qu'il refroidit.
- Placez et utilisez toujours le fer à repasser sur une surface stable, plane et horizontale.
- Évitez tout contact entre le cordon d'alimentation et la semelle du fer à repasser lorsqu'elle est chaude.

Attention

- La semelle du fer à repasser peut devenir très chaude et peut par conséquent provoquer des brûlures si vous la touchez.
- Branchez l'appareil uniquement sur une prise murale mise à la terre.
- Vérifiez régulièrement l'état du cordon d'alimentation.
- Déroulez complètement le cordon d'alimentation avant de le brancher sur la prise secteur.
- Lorsque vous avez fini de repasser, pendant que vous nettoyez l'appareil ou même si vous laissez le fer sans surveillance pendant un bref instant, placez le fer à repasser sur le talon et débranchez-le du secteur.
- L'appareil est destiné à un usage domestique uniquement.

Champs électromagnétiques (CEM)

Cet appareil Philips est conforme à toutes les normes et à tous les règlements applicables relatifs à l'exposition aux champs électromagnétiques.

Recyclage

- Lorsqu'il ne fonctionnera plus, ne jetez pas le produit avec les ordures ménagères. Déposez-le à un endroit assigné à cet effet, où il pourra être recyclé. Vous contribuerez ainsi à la protection de l'environnement.

Assistance

Si vous avez besoin d'une assistance ou d'informations supplémentaires, consultez le site Web de Philips à l'adresse www.philips.com/support ou lisez le dépliant sur la garantie internationale.

PORTUGUÊS

Introdução

Parabéns pela sua compra e seja bem-vindo à Philips! Para usufruir de todas as vantagens da assistência oferecida pela Philips, registre o seu produto em: www.philips.com/welcome.

Importante

Leia cuidadosamente estas informações importantes antes de utilizar o aparelho e guarde-o para uma eventual consulta futura.

Perigo

- Nunca mergulhe o ferro dentro de água.

Aviso

- Verifique se a tensão indicada no aparelho corresponde à tensão eléctrica local antes de o ligar.
- Não utilize o aparelho se a ficha, o fio ou o próprio aparelho apresentarem sinais visíveis de danos ou se tiver deixado cair o aparelho.
- Se o fio estiver danificado, deve ser sempre substituído pela Philips, por um centro de assistência autorizado da Philips ou por pessoal devidamente qualificado para se evitarem situações de perigo.
- Nunca abandone o aparelho quando estiver ligado à alimentação eléctrica.
- Este aparelho pode ser utilizado por crianças com idade igual ou superior a 8 anos e por pessoas com capacidades físicas, sensoriais ou mentais reduzidas, ou com falta de experiência e conhecimento, caso tenham sido supervisionadas ou lhes tenham sido dadas instruções relativas à utilização segura do aparelho e se forem alertadas os perigos envolvidos.
- A limpeza e a manutenção do utilizador não podem ser efectuadas por crianças, a não ser que tenham idade superior a 8 anos e sejam supervisionadas.
- As crianças devem ser supervisionadas para garantir que não brincam com o aparelho.
- Mantenha o ferro e o seu cabo de alimentação fora do alcance de crianças com idade inferior a 8 anos quando o aparelho estiver ligado ou a arrefecer.

- Coloque e utilize sempre o ferro sobre uma superfície estável, plana e horizontal.
- Não deixe que o fio de alimentação entre em contacto com a base quente do ferro.

Atenção

- A base do ferro pode ficar extremamente quente e causar queimaduras se for tocada.
- Ligue o aparelho apenas a uma tomada com ligação à terra.
- Verifique regularmente se o fio de alimentação se encontra danificado.
- Desenrole completamente o cabo de alimentação antes de o ligar à tomada eléctrica.
- Quando terminar de passar, quando limpar o aparelho e também quando abandonar o ferro mesmo por pouco tempo: coloque o ferro em posição de descanso e retire a ficha de alimentação da tomada eléctrica.
- Este aparelho destina-se apenas a utilização doméstica.

Campos electromagnéticos (CEM)

Este aparelho Philips cumpre todas as normas e regulamentos aplicáveis relativos à exposição a campos electromagnéticos.

Reciclagem

- Não descarte o aparelho com o lixo doméstico no final de sua vida útil. Leve-o a um postode coleta oficial para que possa ser reciclado. Ao fazer isso, você ajuda a preservar o meio ambiente.

Assistência

Se precisar de assistência ou informações, visite o Web site da Philips em www.philips.com/support ou leia o folheto da garantia mundial.

