

**PHILIPS**

**PerfectCare  
Compact**

# Wichtige Informationen

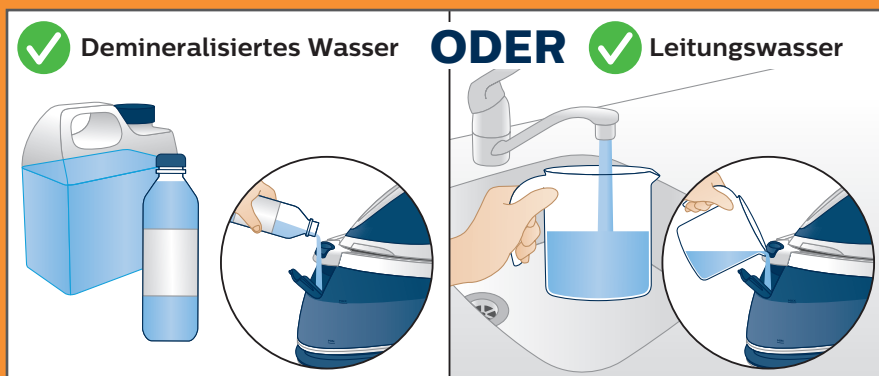


**Bitte lesen  
und aufbewahren**

Bitte lesen Sie die Informationen sorgfältig, um beste Resultate mit Ihrer neuen Dampfbügelstation zu erzielen.

**Weitere Informationen zur Verwendung und Fehlerbehebung finden Sie in der Bedienungsanleitung.**

## 1. Verwenden des richtigen Wassertyps



**! Nicht verwenden:**  
Parfümiertes Wasser,  
Essig, Entkalkungsmittel,  
Bügelhilfen, usw.

**Verwendungsempfehlung:**  
Demineralisiertes Wasser,  
wenn Sie in einer Region mit  
hartem Wasser leben

**ODER** Leitungswasser

## 2. Dampfregler

Dampf verbessert das Bügelergebnis.

Kontrollieren Sie den Dampfausstoß während des Bügelns mit Hilfe des Dampfauslösers.



**! Für die erste Verwendung des Dampfbügeleisens:**  
Drücken Sie den Dampfauslöser ununterbrochen bis  
zu 30 Sekunden lang.

Halten Sie den Dampfauslöser  
zum Dampfbügeln gedrückt.

## **! Haben Sie weitere Fragen?**

Bei Fragen und für Hilfestellungen steht Philips  
Ihnen gerne telefonisch zur Verfügung.

 040 80 80 10 9 80 (zum Festnetzstarif, Mo-Fr 8<sup>00</sup>-20<sup>00</sup>; Sa 9<sup>00</sup>-18<sup>00</sup>)

 01 546 325 103 (zum Festnetzstarif, Mo-Fr 8<sup>00</sup>-20<sup>00</sup>; Sa 9<sup>00</sup>-18<sup>00</sup>)

 044 21 26 21 4 (zum Festnetzstarif, Mo-Fr 8<sup>00</sup>-18<sup>00</sup>) [www.philips.com/support](http://www.philips.com/support)

**Bitte  
umdrehen!**



### 3. Entkalkungserinnerung mit Licht- und Tonsignal

Mit der neuen Smart Calc-Clean-Funktion werden Sie an das Entkalken Ihres Geräts erinnert, wenn es nötig ist.



Führen Sie die Entkalkung durch, sobald die Entkalkungsanzeige blinkt und das Gerät Signaltöne ausgibt.



Die Dampffunktion wird automatisch deaktiviert, wenn keine Entkalkung durchgeführt wird.



Sie können die Entkalkung einfach mit dem im Lieferumfang enthaltenen **Calc-Clean-Behälter** durchführen.

### 4. Durchführen der Entkalkung

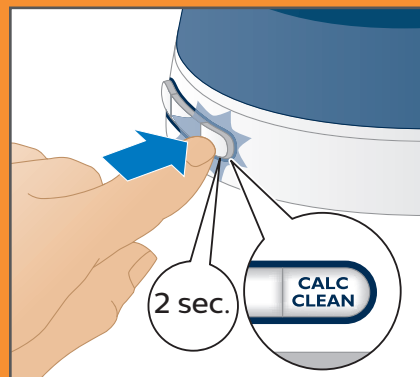
- Lassen Sie das Gerät während des Entkalkens nicht unbeaufsichtigt.
- Heißes Wasser und Dampf treten aus der Bügelsohle aus.
- Unterbrechen Sie den Entkalkungsvorgang nicht (der Vorgang dauert ca. 2 Minuten).



Füllen Sie den Wasserbehälter bis zur Hälfte, und schalten Sie das Gerät ein.



Stellen Sie das Bügeleisen auf den Calc-Clean-Behälter und auf einer geraden und stabilen Oberfläche ab.



Halten Sie die CALC-CLEAN-Taste **2 Sekunden** lang gedrückt, bis Sie kurze Signaltöne hören.



Warten Sie ungefähr **2 Minuten**. Sie hören anschließend 2 kurze Signaltöne.



Nach den 2 kurzen Signaltönen ist der Entkalkungsvorgang abgeschlossen.



Warten Sie etwa 5 Minuten, bevor Sie den Calc-Clean-Behälter entleeren.

