

Vienmēr šeit, lai jums palīdzētu

Reģistrējiet savu preci un saņemiet atbalstu
www.philips.com/welcome

Jautājumi?
Sazinieties
ar Philips



Kafijas automāts

HD7817

HD7818

Lietošanas instrukcija

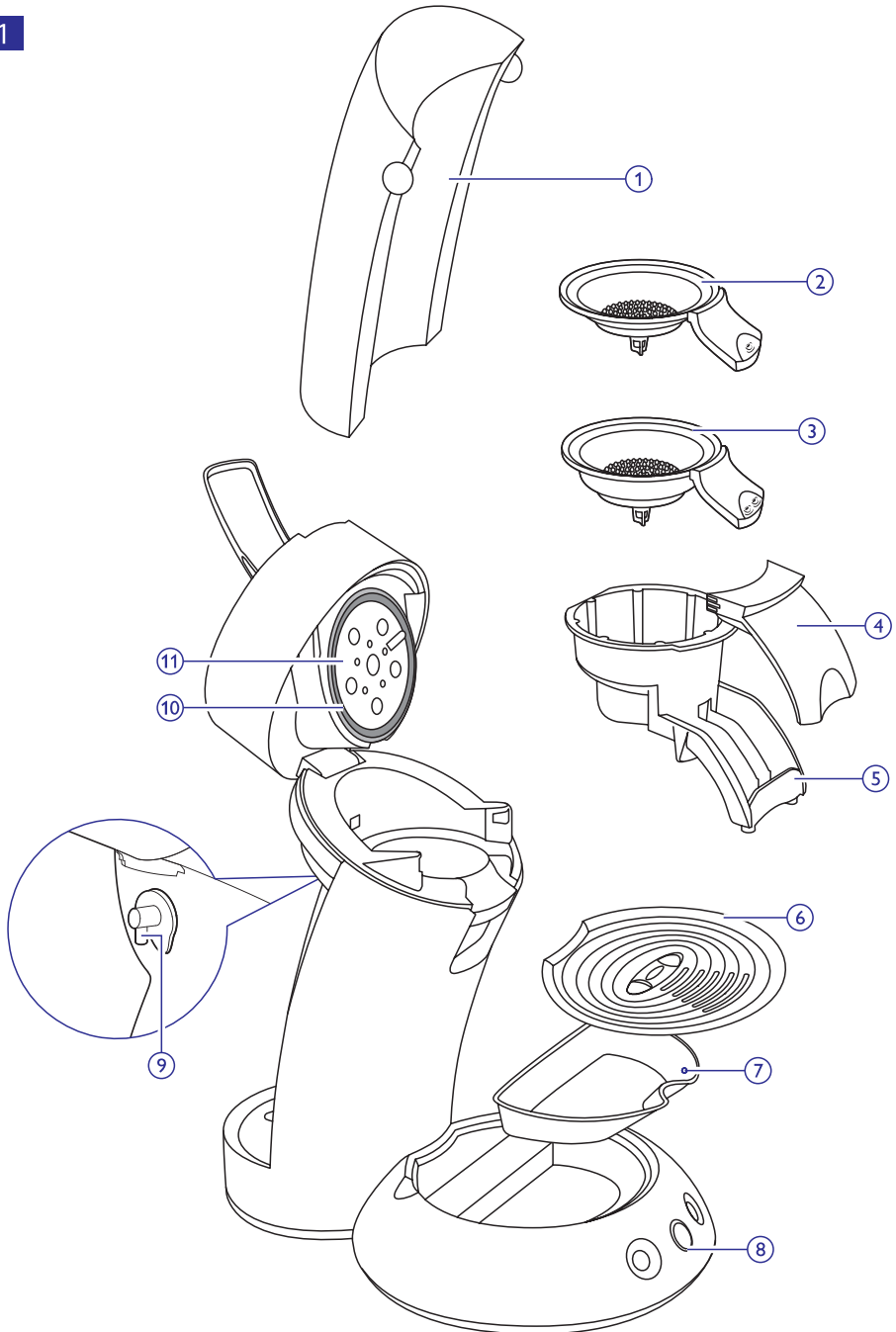
PHILIPS

Satura rādītājs

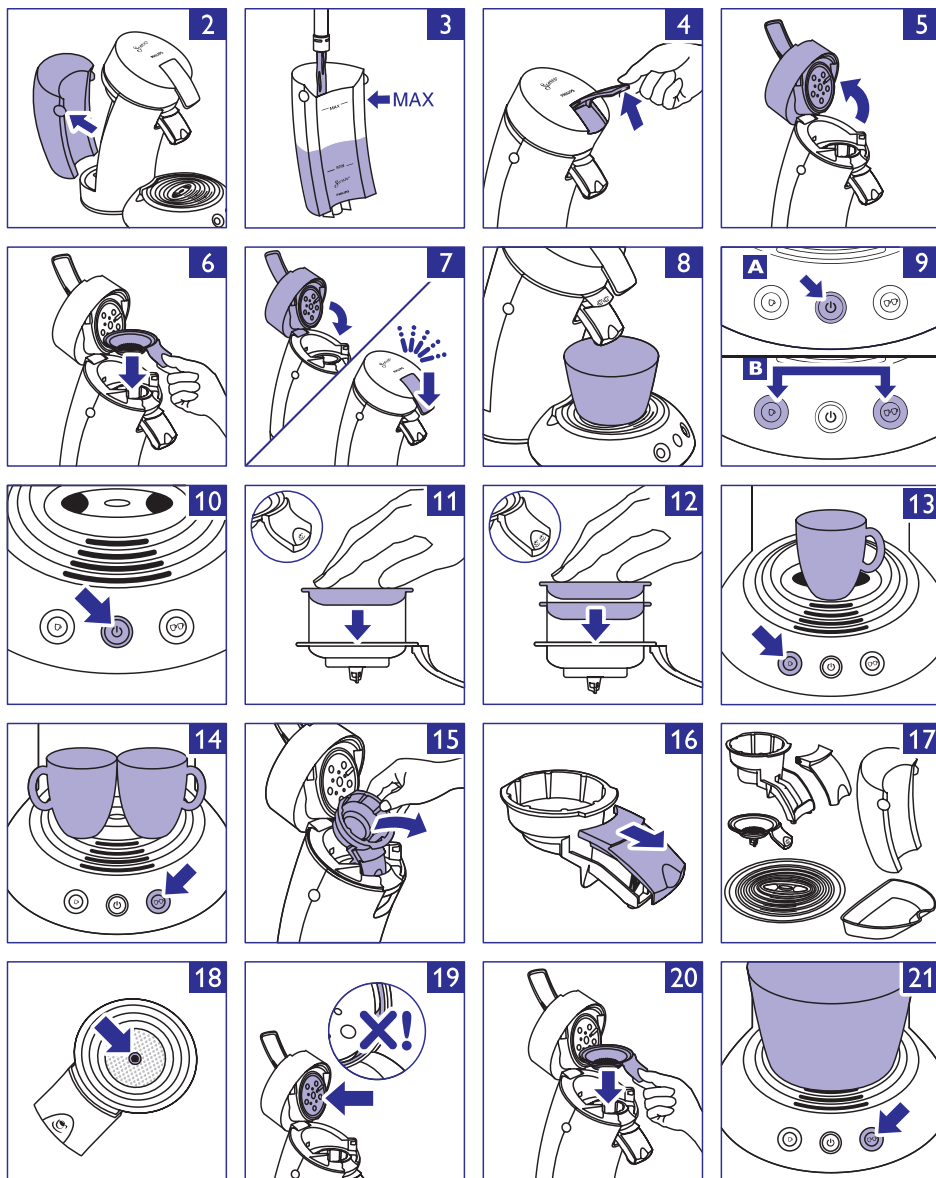
IEVADS	5
VISPĀRĪGS APRAKSTS (1. ATT.)	5
SVARĪGI	6
PIRMĀ LIETOŠANAS REIZE.	7
SENSEO® KAFIJAS PAGATAVOŠANA	8
KAFIJAS AUTOMĀTA TĪRĪŠANA	9
ATKAĻĶOŠANA	10
AIZSALŠANAS DROŠA UZGLABĀŠANA	12
PIEDERUMU PASŪTĪŠANA	12
PĀRSTRĀDE	12
GARANTIJA UN ATBALSTS.	12
DARBĪBAS TRAUCĒJUMU NOVĒRŠANA	13

Attēli

1



Attēli



levads

Apsveicam ar jūsu pirkumu un laipni lūdzam Philips! Lai pilnībā izmantotu Philips piedāvātā atbalsta iespējas, reģistrējiet savu preci www.philips.com/welcome.

Ar SENSEO® jūs varat izbaudīt tasi izcilas kafijas ar gardu putu slāni ikreiz, kad to vēlaties. Katra krūzīte kafijas ir svaigi pagatavota, sniedzot nemanīgi izcilu, tīru un pilnīgu kafijas garšu. SENSEO® apvieno unikālu Philips izstrādātu pagatavošanas metodi un ērti lietojamās Douwe Egberts kafijas tabletes, kas ir pieejamas dažādos maisījumos no gaiša grauzdējuma līdz maltai kafijai. Šis unikālās iezīmes kopā nodrošina, ka jūs saņemat tikai pašu labāko kafijas garšu un aromātu.

Lai katrā gatavošanas reizē pagatavotu lielisku kafiju, paturiet prātā sekojošo:

Tīrs, auksts ūdens

Katru dienu kafijas pagatavošanai lietojiet tīru, aukstu ūdeni. Ja kafijas automātu neesat lietojis trīs dienas, tad pirms kārtējās lietošanas reizes tas ir jāizskalo ar tīru, aukstu ūdeni (skatīt nodaļas "Tīrīšana" apakšnodaļu "Skalošana").

Svaigas kafijas tabletes




Lietojiet SENSEO® kafijas tabletes, ko Douwe Egberts ir speciāli izgatavojis SENSEO® kafijas automātiem lieliskas garšas kafijas pagatavošanai. Douwe Egberts SENSEO® kafijas tabletes ilgāk saglabājas svaigas, ja tiek glabātas hermētiski noslēgtā traukā.

Tīrs kafijas automāts

Regulāri iztīriet un atkalļaujiet savu Philips SENSEO® kafijas automātu (skatīt nodaļas "Tīrīšana" un "Atkalļošana"). Pēc kafijas pagatavošanas izņemiet izlietoto kafijas tableti. Ja izlietota tablete tiek atstāta kafijas automātā un tas ilgāku laiku netiek lietots, pirms kārtējās kafijas automāta lietošanas noteikti to izskalojiet (skatīt nodaļas "Tīrīšana" apakšnodaļu "Skalošana").

Lai uzzinātu, kāpēc atkalļošana ir tik svarīga, kad un kā atkalļot, un kādu atkalļošanas līdzekli izvēlēties, apmeklējiet mūsu mājas lapu www.philips.com/descale-senseo.

Vispārīgs apraksts (1. att.)

1. Ūdens tvertne
2. 1- kafijas tabletes turētājs 
3. 2 - kafijas tablešu turētājs  
4. Kafijas padeves krāna vāciņš
5. Kafijas padeves krāns
6. Krūzišu novietošanas paplāte
7. Notekpaplāte
8. Indikatora lampiņa
9. Izplūdes vārsts
10. Blīvgredzens
11. Ūdens padeves disks

Svarīgi

Pirms ierīces lietošanas uzmanīgi izlasiet šo lietošanas instrukciju un saglabājiet to izmantošanai nākotnē.

Bīstami

- Nekad neiegremdējiet kafijas automātu ūdenī vai kādā citā šķidrumā.

Brīdinājums

- Pirms ierīces pievienošanas elektrotīklam pārbaudiet, vai uz ierīces pamatnes norādītais spriegums atbilst vietējā elektrotīkla spriegumam.
- Šo ierīci drīkst lietot bērni, sākot no 8 gadu vecuma, un cilvēki ar ierobežotām fiziskajām, garīgajām vai maņu spējām, kā arī cilvēki ar nepietiekamu pieredzi un zināšanām, ja viņi ir iepriekš apmācīti par to, kā pareizi rīkoties ar šo ierīci, un viņi apzinās ar to saistītās briesmas vai arī ja viņu darbību uzrauga pieaugušais. Bērnus ir nepieciešams uzraudzīt, lai nodrošinātu, ka viņi nespēlējas ar šo ierīci. Bērniem nevajadzētu veikt ierīces tīrīšanas un apkopes darbības, izņemot gadījumu, ja viņi ir vecāki par 8 gadiem un viņu darbību uzrauga pieaugušais. Novietojiet ierīci un tās elektriskās barošanas vadu bērniem, kas ir jaunāki par 8 gadiem, nepieejamā vietā.
- Neļaujiet bērniem spēlēties ar kafijas automātu.
- Neizmantojiet ierīci, ja tās kontaktdakša, elektriskās barošanas vads vai pati ierīce ir bojāta.
- Ja ir bojāts ierīces elektriskās barošanas vads, lai izvairītos no iespējamām briesmām, tas jānomaina Philips, Philips pilnvarota tehniskās apkopes centra darbiniekiem vai līdzīgi kvalificētām personām.
- Pievienojiet ierīci tikai iezemētai sienas elektrības rozetei.

Uzmanību

- Pārbaudei un remontdarbu veikšanai vienmēr nogādājiet ierīci Philips pilnvarotā tehniskās apkopes centrā. Lai saglabātu garantijas derīgumu, nekad nemēģiniet ierīci remontēt pašu spēkiem.
- SENSEO® kafijas automātā nedrīkst lietot parasto malto kafiju, kā arī nekad neizmantojiet bojātas kafijas tabletes, jo kafijas biežumu nonākšana sistēmā var to bloķēt.
- Neizmantojiet kafijas automātu kopā ar transformatoru, jo tas var izraisīt bīstamas situācijas.
- Vienmēr novietojiet ierīci uz gludas un stabilas virsmas.
- Nekad neļaujiet ierīcei darboties bez uzraudzības.
- Nelietojiet ierīci reģionos, kas ir augstāk par 2200 metriem virs jūras līmeņa.
- Nelietojiet kafijas automātu temperatūrā zem 0°C.
- Pirms pirmās lietošanas reizes izskalojiet kafijas automātu ar tīru ūdeni (skatīt nodaļu "Pirmā lietošanas reize"). Skalošanas rezultātā kafijas automāta sistēma piepildās ar ūdeni, kas ir nepieciešams ierīces pareizai darbībai.
- Neizmantojiet SENSEO® kafijas automātā ūdens mikstinātājus, kas darbojas caur nātrija apmaiņu.
- Philips stingri iesaka regulāri atkalķot šo SENSEO® kafijas automātu. Ja kafijas automāts netiek atkalķots laikā un saskaņā ar nodaļu "Atkalķošana" aprakstīto procedūru, kafijas automāta darbībā var rasties tehniskas kļūmes.
- Nekad nepārtrauciet atkalķošanas procesu.
- Nekad neizmantojiet atkalķošanas līdzekli, kas satur minerālskābes, piemēram, sērskābi, sālsskābi, amidosulfonskābi un etiķskābi (piemēram, etiķi). Šie atkalķošanas līdzekļi var sabojāt jūsu SENSEO® kafijas automātu.

- Pēc SENSEO® kafijas automāta izpakošanas nekad neapgāziet to uz sāniem. Vienmēr turiet to vertikālā pozīcijā, arī transportēšanas laikā.
- Šī ierīce ir paredzēta lietošanai tikai un vienīgi mājas apstākļos. Tā nav paredzēta lietošanai darbinieku virtuvēs, veikalos, birojos, lauku saimniecībās vai citās darba vidēs. Tāpat tā nav paredzēta viesu lietošanai viesnīcās, moteļos, pansijās un citās apmešanās vietās.

Atbilstība standartiem

- Šī ierīce atbilst visiem piemērojamiem standartiem un noteikumiem, kas attiecas uz elektromagnētisko lauku (EML) iedarbību.
- Kad šis kafijas automāts ir izslēgts, tā enerģijas patēriņš ir mazāks par 1 vatu. Tas nozīmē, ka šī ierīce atbilst Eiropas Savienības direktīvas 2005/32/EK prasībām, kas nosaka ekoloģiskās prasības enerģiju patērējošām ierīcēm.

Pirmā lietošanas reize

Izpakošana

- 1 Izņemiet kafijas automātu no kastes.

Piezīme: Pārlicinieties, vai glabājat 2-kafijas tablešu turētāju drošā vietā. Tā ir svarīga kafijas automāta detaļa.

Kafijas automāta skalošana ūdens sistēmas uzpildei

Nav iespējams pagatavot kafiju, ja SENSEO® kafijas automāts vispirms nav izskalots!

Izskalošana nodrošina to, ka sistēma tiek papildīta ar ūdeni. Pēc skalošanas kafijas automāts ir gatavs lietošanai.

Skalošana ir jāveic sekojoši:

- 1 Noņemiet ūdens tvertni (2.att.).
- 2 Piepildiet ūdens tvertni ar tīru, aukstu ūdeni līdz atzīmei **MAX**. Ievietojiet ūdens tvertni atpakaļ kafijas automātā (3.att.).
- 3 Paceliet sviru, lai atbrīvotu vāku (4.att.).
- 4 Atveriet vāku (5.att.).
- 5 Ielieciet kafijas automātā 1- kafijas tabletes turētāju ☺ vai 2 - kafijas tablešu turētāju ☺☺ bez tajā ievietotām kafijas tabletēm (6.att.).

- 6 Aizveriet vāku un nobloķējiet sviru (7.att.).

Piezīme: Pārlicinieties, vai svira ir pilnībā nobloķēta. Spiediet to uz leju, līdz tā noslēdzas ar klikšķi.

Piezīme: Nekad neskalojiet kafijas automātu, kad tā vāks ir atvērts. Vākam jābūt atbilstoši nobloķētam.

- 7 Iespraudiet kontaktdakšu iezemētā sienas elektrības rozetē.
- 8 Zem kafijas padeves krāna novietojiet bļodu (ar vismaz 1500 ml tilpumu), kur savākt skalošanai izmantoto ūdeni (8. att.).
- 9 Nospiediet ieslēgšanas/izslēgšanas taustiņu ☺. Pēc tam vienlaicīgi viegli piespiediet 1-krūzītes pagatavošanas taustiņu ☺☺ un 2-krūzīšu pagatavošanas taustiņu ☺☺☺ (9.att.).
- Sistēma tiek uzpildīta ar ūdens tvertnē esošo ūdeni. Skalošana ilgst kādu brīdi (apmēram 90 līdz 150 sekundes). Kad skalošanas cikls ir beidzies, kafijas automāts automātiski izslēdzas. Skalošanas cikla laikā kafijas automāta darbība ir skaidrā nekā parastās kafijas pagatavošanas laikā.

Piezīme: Pirms kafijas automāta pirmās lietošanas dzērienu pagatavošanai ar karstu ūdeni un nelielu mazgāšanas līdzekļa daudzumu nomazgājiet kafijas padeves krānu un kafijas tablešu turētājus. Šīs detaļas drīkst mazgāt arī trauku mazgājamā mašīnā. Rūpīgi nomazgājiet ūdens tvertni ar karstu ūdeni, ja nepieciešams, lietojiet trauku mazgājamo līdzekli.

Tagad Jūsu Philips SENSEO® kafijas automāts ir gatavs lietošanai.

SENSEO® kafijas pagatavošana

Padomi labākas SENSEO® kafijas pagatavošanai

- Vienmēr izmantojiet tīru, aukstu ūdeni.
- Izmantojiet SENSEO® kafijas tabletes, ko Douwe Egberts ir izgatavojis tieši SENSEO® kafijas automātiem, lai nodrošinātu pilnīgu, bagātīgu garšu.

Ūdens tvertnes piepildīšana

- 1** Piepildiet ūdens tvertni ar tīru, aukstu ūdeni līdz atzīmei **MAX** un ievietojiet to atpakaļ kafijas automātā (3.att.).

Nekad neļaujiet ūdens tvertnei citus šķidrumus, izņemot tīru, aukstu ūdeni.

- Atzīme MIN: norāda uz ūdens daudzumu, kas ir nepieciešams, lai varētu pagatavot vienu krūzīti SENSEO® kafijas.
- Ja ūdens tvertne ir pilna, jūs varat pagatavot vairākas SENSEO® kafijas. Tas ir ērti, jo nav nepieciešams atkal piepildīt ūdens tvertni katru reizi, kad vēlaties pagatavot kafiju.



Kafijas automāta ieslēgšana

- 1** Nospiediet ieslēgšanas/izslēgšanas taustiņu  (10.att.).

Kamēr silst ūdens, mirgo indikatora lampiņa. Sildīšana ilgst apmēram 90 sekundes.

- ▶ Kafijas automāts ir gatavs lietošanai, kad indikatora lampiņa deg nepārtraukti.

Kafijas tablešu turētāja ievietošana

- 1** Paceliet sviru, lai atbrīvotu un atvērtu vāku (4.att.).
- 2** Ievietojiet SENSEO® kafijas tableti/-es tablešu turētāja centrā ar izlikto pusi uz leju.
 - ▶ Ievietojiet vienu SENSEO® kafijas tableti 1- kafijas tabletes turētājā , lai pagatavotu vienu krūzīti kafijas (11.att.).
 - ▶ Ievietojiet divas SENSEO® kafijas tabletes 2 - kafijas tablešu turētājā , lai pagatavotu divas krūzītes kafijas (12.att.).

Piezīme: Lietojiet SENSEO® kafijas tabletes, ko Douwe Egberts ir speciāli izgatavojis SENSEO® kafijas automātiem lieliskas garšas kafijas pagatavošanai.

Piezīme: Pārlicinieties, vai kafijas tablešu turētājs ir tīrs un sietīņš tā centrā nav aizsērējis, piemēram, ar kafijas biezumiem.

Piezīme: Pārlicinieties, vai kafija tabletē/-s ir vienmērīgi sadalīta, un viegli piespiediet tableti/-es, lai tā/-s cieši ieguļ kafijas tabletes turētājā.

- 3** Aizveriet vāku un nobloķējiet sviru (7.att.).



Vienmēr pārliecinieties, vai svira ir pilnībā nobloķēta. Spiediet to uz leju, līdz tā noslēdzas ar klikšķi.

Nekad negatavojiet kafiju, ja kafijas automāta vāks ir atvērts. Vākam jābūt atbilstoši nobloķētam.

- 4** Novietojiet vienu vai divas krūzītes zem kafijas padeves krāna atverēm.

Kafijas krūzītēm jābūt ar vismaz 150 ml tilpumu. Nelietojiet krūzītes, kas ir pārāk lielas, jo tajās kafija ātrāk atdziest.

- 5** Nospiediet taustiņu, kas atbilst SENSEO® kafijas krūzīšu skaitam, ko vēlaties pagatavot.

- Nospiediet 1-krūzītes pagatavošanas taustiņu  vienas krūzītes pagatavošanai (13.att.).
- Nospiediet 2-krūzīšu pagatavošanas taustiņu  divu krūzīšu pagatavošanai (14.att.).
- ▶ SENSEO® kafijas automāts sāk gatavot kafiju.
- Kafijas automāts automātiski nodrošina nepieciešamā ūdens daudzuma padevi.

Kafijas gatavošanas laikā nenonemiet ūdens tvertni, jo tas izraisa gaisa ieplūdi kafijas automātā.


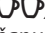
Kafijas automāta tīrīšana

Nekad neiegremdējiet SENSEO® kafijas automātu ūdenī vai jebkurā citā šķīdumā.

Nekad netīriet kafijas automātu, skalojot to ar atvērtu vāku.

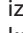
Kafijas automāta tīrīšana

- 1** Vienmēr pirms kafijas automāta tīrīšanas atvienojiet to no elektrības padeves.
- 2** Kafijas automāta ārpusi tīriet ar mitru drāniņu.

Padoms: Jūs varat pārtraukt kafijas gatavošanas ciklu jebkurā brīdī. Lai to izdarītu, nospiediet to pašu taustiņu (1-krūzītes pagatavošanas taustiņu  vai 2-krūzīšu pagatavošanas taustiņu ), ko nospiedāt, uzsākot kafijas pagatavošanu. Tomēr, kad pēc kafijas gatavošanas pārtraukšanas atkal ieslēdzat kafijas automātu, pārtrauktā kafijas gatavošana netiek atsākta.

- 6** Pēc kafijas pagatavošanas izņemiet izlietotās kafijas tabletes no kafijas automāta, izceļot kafijas tablešu turētāju no kafijas automāta un to iztukšojot.

Uzmanieties, kad to darāt, jo kafijas tabletēs var būt saglabājiem karsts ūdens vai kafija.

- 7** Pēc lietošanas nospiediet ieslēgšanas/izslēgšanas taustiņu , lai izslēgtu kafijas automātu.

Piezīme: Ja jūs nelietojat kafijas automātu, tad pēc 30 minūtēm tas izslēdzas automātiski, lai ietaupītu enerģiju.

*Piezīme: **SENSEO® kafijas automātā nedrīkst lietot parasto malto kafiju, kā arī nekad neizmantojiet bojātas kafijas tabletes, jo kafijas biežumu nonākšana sistēmā var to bloķēt.***

- 3** Noņemiet kafijas padeves krānu (15.att.).

- ▶ Kafijas padeves krānu var izjaukt, lai notīrītu rūpigāk (16.att.).

- 4** Mazgājiet kafijas padeves krānu, kafijas tablešu turētājus, notekpaplāti, krūzīšu novietošanas paplāti un ūdens tvertni ar karstu ūdeni, ja nepieciešams nelielu trauku mazgājama līdzekļa daudzumu. Šīs detaļas drīkst mazgāt arī trauku mazgājamā mašīnā (17.att.).

- 5** Lai novērstu aizsērēšanu, regulāri mazgājiet kafijas tablešu turētājus ar karstu ūdeni, ja nepieciešams nelielu trauku mazgājama līdzekļa daudzumu un mazgāšanas birsti. Ja esat izmantojis 2 – kafijas tablešu turētāju kapučīno vai karstas šokolādes pagatavošanai, vienmēr nomazgājiet to uzreiz pēc lietošanas, lai nomazgātu piena paliekas (18.att.).

Piezīme: Ja kafijas tablešu turētājs ir aizsērējis, tad ievietojiet to kafijas automātā, kad veicat atkaļķošanu, lai iztīrītu to pilnībā.

- 6** Tīriet ūdens padeves disku ar mitru drānu (19.att.).

Dariet to uzmanīgi, lai gumijas blīvgredzens nenosprostotu ūdens padeves disku un nekur nieiekertos. Ja tā notiks, tad kafijas automāts sāks tecēt!

Kafijas automāta skalošana

Ja trīs dienas kafijas automāts nav lietots, tad pirms kārtējās lietošanas reizes tas ir jāizskalo ar tīru ūdeni. Lai izskalotu kafijas automātu, rīkojieties šādi:

- 1** Piepildiet ūdens tvertni ar tīru, aukstu ūdeni līdz atzīmei **MAX** un ielieciet to atpakaļ kafijas automātā.
- 2** Ielieciet kafijas automātā 1 – kafijas tabletes turētāju ☞ vai 2 – kafijas tablešu turētāju ☞☞ bez kafijas tabletēm (20.att.).
- 3** Novietojiet zem kafijas padeves krāna bļodu (ar vismaz 1500 ml tilpumu), lai savāktu skalošanai izmantoto ūdeni (8.att.).
- 4** Nospiediet ieslēgšanas/ izslēgšanas taustiņu ☐. Sagaidiet, lai kafijas automāts uzsilst. Tad vairākas reizes nospiediet 2 - krūzišu pagatavošanas taustiņu ☐☐, līdz ūdens tvertne ir tukša (21.att.).

Atkaļķošana

Kad atkaļķot?

Regulāri atkaļķojiet SENSEO® kafijas automātu. Atkaļķošanu ir vēlams veikt 4 – 6 reizes gadā vai vismaz reizi 3 mēnešos. Šajā gadījumā nav atšķirības, vai jūsu reģionā ir mīksts vai ciets ūdens. Atkaļķošanas process ilgst apmēram vienu stundu. Nepārtrauciet atkaļķošanu.

Kāpēc atkaļķot?

Lietojot kafijas automātu, tajā uzkrājas kaļķakmens. Ir būtiski atkaļķot SENSEO® kafijas automātu vismaz reizi 3 mēnešos. Iemesli, lai atkaļķotu:

- Tādā veidā tiek paildzināts Jūsu SENSEO® kafijas automāta darbības laiks.

- Tiek nodrošināta maksimāla krūzītes piepildīšana.
- Tiek nodrošināta maksimālā kafijas temperatūra.
- Gatavošanas laikā kafijas automāts darbojas klusāk.
- Tiek novērsti darbības traucējumi.

Ja atkaļķošana netiek veikta pareizi, tad kaļķakmens nogulsnes paliek sistēmā. Tas izraisa vēl ātrāku kaļķakmens izgulsnēšanos un var radīt pastāvīgu un neatgriezenisku kafijas automāta bojājumu.

Izmantojiet atbilstošu atkaļķošanas līdzekli

SENSEO® kafijas automāta atkaļķošanai piemēroti ir tikai tie līdzekļi, kas ir gatavoti uz citronskābes bāzes. Šāda veida atkaļķotāji iztīra kafijas automātu to nebojājot. Atkaļķošanai nepieciešamo līdzekļa daudzumu skatiet nodaļā "Atkaļķošanas procedūra" tālāk. Katrs atkaļķošanas maisījums var tikt lietots tikai vienu reizi. Pēc izmantošanas atkaļķošanas maisījums vairs nav aktīvs.



Mēs iesakām izmantot speciālo SENSEO® atkaļķošanas līdzekli (HD7012, HD7011, HD7006). Izlasiet iepakojumā pievienoto lietošanas instrukciju. Lai uzzinātu vairāk par to, kāpēc atkaļķošana ir tik svarīga, kā to veikt un kādu atkaļķošanas līdzekli lietot, apmeklējiet mūsu mājas lapu www.philips.com/descale-senseo.

Nekad neizmantojiet minerālskābju atkaļķošanas līdzekļus, kā piemēram, sērskābi, sāļsskābi un etiķskābi (piemēram, etiķis). Šīs atkaļķošanas vielas var bojāt jūsu SENSEO® kafijas automātu.

Atkaļķošanas procedūra

Atkaļķošanas procedūra sastāv no diviem atkaļķošanas cikliem, kur katram nepieciešams 1 litrs atkaļķošanas šķīduma, un diviem skalošanas cikliem. Nepārtrauciet atkaļķošanas ciklus un neizslēdziet kafijas automātu pirms skalošanas cikla vai starp tiem.

Piezīme: Tālāk aprakstītās darbības ir piemērojamas tikai speciālajam SENSEO® atkaļķošanas līdzeklim.


- 1** Nospiediet ieslēgšanas/izslēgšanas taustiņu , lai ieslēgtu kafijas automātu.
- 2** Ievietojiet kafijas automātā 1 – kafijas tabletes turētāju  ar jau izlietotu kafijas tableti. Aizveriet vāku un pārliecinieties, vai tas ir pilnībā noslēgts.

- 3** Mērtraukā sajauciet 50 gramu atkaļķošanas pulvera ar 1 litru ūdens. Maisiet, līdz atkaļķošanas līdzeklis ir pilnībā izšķīdis.

Piezīme: Jums ir nepieciešami 2 litri atkaļķošanas šķīduma – litrs katram atkaļķošanas ciklam.




- 4** Piepildiet ūdens tvertni ar atkaļķojošo maisījumu līdz atzīmei MAX (22.att.).

Piezīme: Ne visiem SENSEO® kafijas automātiem ir ūdens tvertne ar 1 litra tilpumu. Ja jums ir SENSEO® kafijas automāts, kura tvertnes tilpums ir mazāks, atkārtojiet 4.-7.soli aprakstītās darbības, līdz izlietojat visu atkaļķošanas šķīdumu, neievērojot norādi par tvertnes piepildīšanu līdz atzīmei MAX.

- 5** Ievietojiet ūdens tvertni atpakaļ kafijas automātā. Kafijas automāts ir gatavs lietošanai, kad indikatora lampiņa deg nepārtraukti.
- 6** Zem kafijas padeves krāna novietojiet bļodu ar vismaz 1500 ml tilpumu, lai savāktu atkaļķošanas maisījumu (8.att.).
- 7** Nospiediet 2 - krūziņu pagatavošanas taustiņu  un ļaujiet, lai kafijas automāts darbojas. Atkārtojiet, līdz ūdens tvertne ir tukša (21.att.).

Piezīme: Pārliecinieties, vai atkaļķošanas ciklā esat pilnībā izmantojis vienu litru atkaļķošanas šķīduma.

Nekad nepārtrauciet atkaļķošanas ciklu.

- 8** Nomainiet 1 – kafijas tabletes turētāju  ar 2 – kafijas tablešu turētāju . Ielieciet 2 – kafijas tablešu turētājā  jau izlietotu kafijas tableti un aizveriet vāku.
- 9** Atkārtojiet 3.-7.soli.

Nekad neatkaļķojiet SENSEO® kafijas automātu, kad tā vāks ir atvērta. Pārliecinieties, vai vāks ir pilnībā noslēgts.

10 Pēc atkaļķošanas izņemiet kafijas tableti un abus tabletes turētājus nomazgājiet ar karstu ūdeni un mazgāšanas birsti, lai novērstu sietiņa nobloķēšanos.

11 Izskalojiet ūdens tvertni ar tīru, aukstu ūdeni. Piepildiet ūdens tvertni ar tīru, aukstu ūdeni līdz atzīmei MAX un atkārtoti izpildiet 5. – 7. soli (3.att.).

Piezīme: Nekad nepiepildiet ūdens tvertni ar karstu ūdeni vai jau lietoto atkaļķošanas maisījumu.

12 Vēlreiz izskalojiet ūdens tvertni ar tīru, aukstu ūdeni. Piepildiet ūdens tvertni ar tīru, aukstu ūdeni līdz atzīmei MAX un vēlreiz atkārtoti izpildiet 5. – 7. soli (3.att.).

Piezīme: Vienmēr izskalojiet kafijas automātu, ļaujot tam iztukšot divas pilnas ūdens tvertnes.

Aizsalšanas droša uzglabāšana

Ja kafijas automāts jau ir ticis lietots un tādēļ izskalots ar ūdeni, turpmāk to drīkst lietot un uzglabāt tikai sala drošās vietās, lai pasargātu to no bojājumiem.

Piederumu pasūtīšana

Lai iegādātos piederumus un rezerves daļas, apmeklējiet **www.shop.philips.com/service** vai dodieties pie vietējā Philips izplatītāja.

Tāpat jūs varat sazināties ar savas valsts Philips klientu apkalpošanas centru (kontakinformāciju skatīt vispasaules garantijas bukletā).

Pārstrāde

– Šis simbols uz ierīces nozīmē, ka ierīce atbilst Eiropas Savienības direktīvas 2012/19/ES prasībām. Lūdzu, noskaidrojiet informāciju par vietējo elektrisko un elektronisko ierīču atsevišķas savākšanas sistēmu.

Lūdzu, rīkojieties saskaņā ar vietējiem noteikumiem un nekad neizmetiet nolietotās elektroierīces kopā ar parastiem sadzīves atkritumiem. Pareiza jūsu nolietoto elektroierīču utilizācija palīdz novērst iespējamo kaitējumu apkārtējai videi un cilvēku veselībai (23.att.).

Garantija un atbalsts

Ja jums ir nepieciešama informācija vai atbalsts, lūdzu, apmeklējiet vietni **www.philips.com/support** vai izlasiet atsevišķo vispasaules garantijas bukletu. Philips SENSEO® kafijas automāta iegāde nekādi neietekmē D.E. Master Blenders 1753

vai Philips patentu tiesības, kā arī neuzliek pircējam licenci sakarā ar šiem patentiem. Remontam un apskatei vienmēr nogādājiet ierīci Philips autorizētā servisa centrā. Nemēģiniet labot ierīci pašu spēkiem, tādā gadījumā garantija vairs nav spēkā.

Darbības traucējumu novēršana

Šajā nodaļā ir apkopoti biežākie darbības traucējumi, kas var skart jūsu ierīci. Ja jūs nevarat novērst darbības traucējumu, izmantojot tālāk sniegto informāciju,

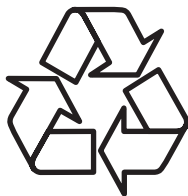
apmeklējiet www.philips.com/support, lai aplūkotu biežāk uzdoto jautājumu (BUJ) sarakstu, vai sazinieties ar Philips klientu apkalpošanas centru savā valstī.

Problēma	Cēlonis	Risinājums
Kafijas krūzīti pārpilda auksta kafija.	Pirms pirmās lietošanas reizes nav veikta kafijas automāta skalošana.	Pirms pirmās lietošanas reizes izskalojiet kafijas automātu. Kad skalošanai ir izmantots pilnas ūdens tvertnes tilpums, jūs varat sākt pagatavot kafiju.
Lēni mirgo indikatora lampiņa.	Kafijas automāts silst.	Ja kafijas automāts silst ilgāk nekā divas minūtes, sazinieties ar savas valsts Philips klientu apkalpošanas centru.
Indikatora lampiņa mirgo ātri.	Ūdens tvertnē nav pietiekami daudz ūdens.	Piepildiet ūdens tvertni un pārļiecinieties, vai tā ir pareizi ievietota kafijas automātā.
	Iespējams ir iesprūdis ūdens tvertnes pludiņš.	Iztukšojiet ūdens tvertni un dažas reizes sakratiet to, lai atbrīvotu pludiņu. Mazgājiet ūdens tvertni ar karstu ūdeni un nelielu mazgāšanas līdzekļa daudzumu vai mazgājiet to trauku mazgājamā mašīnā.
		Ja šie risinājumi neatrisina problēmu, sazinieties ar savas valsts Philips klientu apkalpošanas centru.
Kafija nav pietiekami karsta.	Jau ilgāku laiku nav veikta kafijas automāta atkaļķošana.	Izpildiet atkaļķošanu, kā aprakstīts nodaļā "Atkaļķošana".
Kafija krūzītē ātri atdziest.	Neizmantojiet pārāk lielas krūzītes.	Izmantojiet krūzītes ar plānu sienīņu, jo tās no kafijas absorbē mazāk siltuma nekā krūzītes ar biezām sienām.
		Jūs varat sasildīt kafijas automātu un krūzīti, vispirms pagatavojot krūzīti karsta ūdens, neievietojot kafijas tablešu turētājā kafijas tableti.
Nevar atvērt kafijas automāta vāku.	Zem vāka var būt izveidojies īslaicīgs vakuums.	Izslēdziet kafijas automātu. Paceliet sviru un nogaidiet 24 stundas pirms atveriet vāku. Iespējams, būs jāizmanto spēks. Lai novērstu vakuuma rašanos, vienmēr pārļiecinieties, vai kafijas tablešu turētājs ir tīrs un sietiņš kafijas tablešu turētāja centrā nav aizbloķēts.

Problēma	Cēlonis	Risinājums
Kafijas automāts pagatavo mazāk kafijas nekā iepriekš.	Iespējams, ka sietiņš kafijas tablešu turētāja centrā ir aizbloķēts.	Ja tā ir, tad iztīriet to ar trauku mazgāšanas birsti. Ja ar birsti sietiņu neizdodas pilnībā iztīrīt, tad ievietojiet to kafijas automātā un veiciet atkalķošanu (skatīt nodaļu "Atkalķošana").
Nevar līdz galam aizvērt kafijas automāta vāku.	Pārbaudiet, vai izlietota kafijas tablete nav pielipusi pie ūdens padeves diska.	Ja tā ir, tad noņemiet to.
Kafija nav pietiekami stipra.	Iespējams, nav izmantots nepieciešamais kafijas tablešu daudzums vai ir nospiests nepareizais taustiņš.	1 – kafijas tablešu turētājā ievietojiet vienu kafijas tableti un spiediet 1-krūzītes pagatavošanas taustiņu. 2 – kafijas tablešu turētājā ievietojiet divas kafijas tabletes un spiediet 2 -krūzīšu pagatavošanas taustiņu.
	Kafijas tablete/-s kafijas tablešu turētājā nav ievietota pareizi.	Novietojiet kafijas tableti/-es tieši kafijas tablešu turētāja centrā, lai novērstu ūdens iztecēšanu gar kafijas tabletes malām. Kad lietojat divas kafijas tabletes vienu virs otras, pārlicinieties, vai abu tablešu izliktās malas ir vērstas uz leju un viegli piespiediet tabletes, lai tās labāk iegultu turētājā. Pārlicinieties, vai kafija tabletē ir izkliedēta vienmērīgi.
	Iespējams, viena kafijas tablete ir izmantota divreiz.	Ievietojiet kafijas tablešu turētājā jaunu kafijas tableti, lai pagatavotu krūzīti svaigas kafijas.
	Iespējams, jums jāizvēlas cits kafijas maisījums.	Ja Jūs dodat priekšroku stiprākas garšas kafijai, ir pieejami arī stiprāki SENSEO® kafijas maisījumi.
Kafija ir pārāk stipra.	Iespējams, jums jāizvēlas cits kafijas maisījums.	Ja Jūs dodat priekšroku maigākas garšas kafijai, ir pieejami arī maigākas garšas SENSEO® kafijas maisījumi.
No kafijas automāta tek ūdens.	Nav pilnībā aizvērts vāks.	Aizveriet vāku pilnībā un nobloķējiet sviru.
	Ūdens tvertne ir pārpildīta.	Nepiepildiet ūdens tvertni vairs atzīmes MAX.
	Sietiņš kafijas tablešu turētāja centrā ir aizbloķēts.	Pārbaudiet kafijas tabletes turētāju. Ja tā ir, tad iztīriet to ar trauku mazgāšanas birsti. Ja ar birsti neizdodas sietiņu pilnībā iztīrīt, tad ievietojiet to kafijas automātā un veiciet atkalķošanu (skatīt nodaļu "Atkalķošana").

Problēma	Cēlonis	Risinājums
	Blīvgredzens var būt iesprūdis zem ūdens padeves diska.	Pārbaudiet, vai blīvgredzens ir iesprūdis zem ūdens padeves diska. Ja tā ir, uzmanīgi izvelciet to no diska apakšas.
	Kafijas automāts ir uzglabāts telpā, kur to var būt skāris sals.	Sazinieties ar savas valsts Philips klientu apkalpošanas centru.
	Ūdens pilieni uz darbvirsmas, iespējams, ir radušies pēc ūdens tvertnes papildīšanas vai izlietoto kafijas tablešu izņemšanas.	Pārliecinieties, vai ūdens pilieni uz darbvirsmas nav radušies ūdens tvertnes uzpildīšanas rezultātā vai izņemot izlietotās kafijas tabletes. Nekad neizņemiet ūdens tvertni, kad kafijas automāts silst. Tas var izraisīt ūdens, kas parasti nokļūst ūdens tvertnē, iztecēšanu no kafijas automāta.
		Visos citos gadījumos sazinieties ar savas valsts Philips klientu apkalpošanas centru.





Apmeklējiet Philips internetā:
<http://www.philips.com>