

**6** Fermez et verrouillez le couvercle.

Veillez à ce qu'il soit correctement verrouillé.

Avertissement : Ne préparez jamais de café SENSEO® Espresso avec le couvercle ouvert.

**7** Placez une tasse (en verre) ayant une capacité minimale de 90 ml et maximale de 110 ml sous l'unité d'écoulement du café.

**8** Appuyez sur le bouton pour 1 tasse.

▶ La machine à café SENSEO® commence la préparation du café SENSEO® Espresso.

▶ La machine à café fournit automatiquement la quantité d'eau optimale pour une tasse de café SENSEO® Espresso.

Vous pouvez interrompre le processus de préparation du café SENSEO® Espresso à tout moment en appuyant sur le bouton marche/arrêt.

Quand vous remettez la machine à café en marche après avoir interrompu le processus de préparation, l'appareil ne finit pas le cycle de préparation interrompu.

Avertissement : Ne retirez pas le réservoir d'eau pendant le cycle de préparation de café car la machine à café se remplira d'air et la tasse (en verre) suivante ne sera pas totalement remplie.

**9** Retirez le support à dosette SENSEO® Espresso après utilisation et jetez la dosette SENSEO® Espresso usagée.

Avertissement : Faites attention car la dosette ou le support à dosette SENSEO® Espresso peut encore contenir un peu de café ou d'eau.

*Conseil : Remuez toujours le café SENSEO® Espresso avant de le boire. Vous obtiendrez ainsi un café SENSEO® Espresso à la température optimale et au goût sensationnel.*

### Nettoyage

**1** Ôtez le support à dosette SENSEO® Espresso de la machine à café SENSEO® et jetez la dosette SENSEO® Espresso usagée.

**2** Nettoyez le support à dosette SENSEO® Espresso à l'eau chaude.

Si nécessaire, utilisez un peu de produit vaisselle ou placez le support à dosette au lave-vaisselle.

**3** Assurez-vous que le tamis au centre du support à dosette SENSEO® Espresso n'est pas bouché.

Le cas échéant, débouchez le filtre en le rinçant sous l'eau du robinet. Si nécessaire, vous pouvez utiliser une brosse à vaisselle pour nettoyer le filtre.

**4** Rincez le support à dosette SENSEO® Espresso à l'eau claire après l'avoir nettoyé.

**5** Remplacez le support à dosette SENSEO® Espresso dans la machine à café ou rangez-le.

### Service

Si vous souhaitez obtenir des informations supplémentaires ou si vous rencontrez un problème, visitez le site Web de Philips à l'adresse [www.philips.com](http://www.philips.com) ou contactez le Service Consommateurs Philips de votre pays (vous trouverez le numéro de téléphone correspondant sur le dépliant de garantie internationale de votre machine à café).

# PHILIPS

HD7003/11



[www.philips.com](http://www.philips.com)

100% recycled paper  
100% papier recyclé

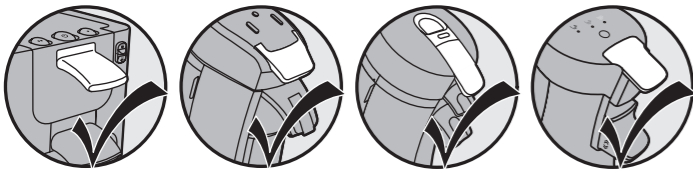
4222.200.0224.3

## FRANÇAIS

### Introduction

Maison du Café et Philips ont spécialement conçu ce support à dosette pour vous offrir un café SENSEO® Espresso sensationnel à chaque tasse, fraîchement préparé et au goût intense. Utilisez ce support à dosette avec les dosettes SENSEO® Espresso spéciales pour préparer du café SENSEO® Espresso avec votre machine à café SENSEO®.

Ce dépliant complète le mode d'emploi de votre machine à café SENSEO®. Il décrit uniquement la façon d'utiliser le support à dosette SENSEO® Espresso spécial avec votre machine à café SENSEO®. Pour connaître toutes les instructions, consultez le mode d'emploi fourni avec votre machine à café SENSEO®.



HD7862  
HD7860

HD7852  
HD7850

HD7842  
HD7830

HD7843  
HD7841  
HD7824  
HD7822  
HD7820

HD7835  
HD7828  
HD7827  
HD7825

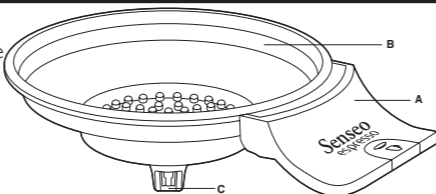
Ce support à dosette SENSEO® Espresso convient uniquement pour les machines à café s SENSEO® suivantes : HD7862, HD7860, HD7852, HD7850, HD7843-

**HD7840, HD7835, HD7830, HD7828-HD7820. Il ne convient PAS pour les machines à café s SENSEO® HD7816-HD7800.**

Si vous souhaitez obtenir des informations sur le support à dosette SENSEO® Espresso destiné aux autres modèles de machine à café s SENSEO®, contactez le Service Consommateurs Philips.

### Description générale

- A** Poignée
- B** Support à dosette métallique
- C** Pièce d'écoulement du café en plastique



### Avant la première utilisation

- 1** Nettoyez le support à dosette SENSEO® Espresso à l'eau chaude savonneuse ou au lave-vaisselle.

Vous êtes désormais prêt à préparer un café SENSEO® Espresso avec votre support à dosette SENSEO® Espresso.

### Utilisation du support à dosette SENSEO® Espresso

**Conseil :** Pour un résultat optimal, faites chauffer la machine à café et votre tasse en verre SENSEO® Espresso avec de l'eau chaude avant de préparer du café SENSEO® Espresso.

Vous pouvez le faire de deux façons :

- 1 Placez votre tasse en verre SENSEO® Espresso sous l'unité d'écoulement du café et le support à dosette SENSEO® Espresso dans la machine à café (sans dosette). Fermez le couvercle et appuyez sur le bouton pour 1 tasse.
- 2 Rincez la tasse en verre à l'eau chaude du robinet.

Si vous possédez une machine à café SENSEO® HD7862 ou HD7828, vous pouvez préparer du café SENSEO® Espresso avec le support à dosette pour espresso et en réglant le sélecteur d'intensité sur ☹ pour un café normal.

Si vous possédez une machine à café SENSEO® HD7860, HD7843, HD7841, HD7840, HD7827, HD7825, HD7824, HD7822 ou HD7820, vous pouvez préparer du café SENSEO® Espresso avec le support à dosette pour espresso et en suivant les étapes 1 à 9 ci-dessous.

Si vous possédez une machine à café SENSEO® HD7852, HD7850, HD7842, HD7835 ou HD7830, vous pouvez préparer du café SENSEO® Espresso de deux manières :

- 1 Utilisez le support à dosette SENSEO® Espresso et une dosette SENSEO® Espresso, le volume réglé au niveau moyen ☹.
- 2 Utilisez le support à dosette SENSEO® standard pour une tasse et une dosette SENSEO® Espresso, le volume réglé au niveau minimum ☹.

- 1** Remplissez le réservoir jusqu'au niveau MAX avec de l'eau fraîche, puis remettez-le en place.

**Avertissement :** Ne versez jamais de lait, de café, d'eau chaude ou d'eau gazeuse dans le réservoir d'eau.

- Avant de commencer à faire du café, veillez à remplir le réservoir d'eau au moins jusqu'à la ligne MIN pour 2 tasses.

- Un réservoir plein vous permet de faire du café plusieurs fois. Il n'est donc pas nécessaire de remplir le réservoir chaque fois que vous voulez préparer une tasse de café SENSEO® Espresso.

- 2** Appuyez sur le bouton marche/arrêt.
  - ▶ **Le voyant du bouton marche/arrêt clignote lorsque l'eau chauffe.**
  - Le temps de chauffe est d'environ 90 secondes.
  - La machine à café est prête à l'emploi lorsque le voyant reste allumé.

- 3** Ouvrez le couvercle de la machine à café .

Si un support à dosette est toujours présent dans la machine à café , enlevez-le.

- 4** Placez le support à dosette SENSEO® Espresso dans la machine à café . Les support à dosette pour 1 tasse et pour 2 tasses standard NE CONVIENNENT PAS pour préparer le café SENSEO® Espresso.

- 5** Placez une dosette SENSEO® Espresso au centre du support à dosette SENSEO® Espresso, avec la partie bombée vers le bas.

Assurez-vous que le café est réparti uniformément et appuyez légèrement sur la dosette pour la caler dans le support à dosette.

- Utilisez exclusivement des dosettes SENSEO® Espresso car elles ont été conçues spécialement pour la préparation du café SENSEO® Espresso avec la machine à café SENSEO® équipée du support à dosette SENSEO® Espresso spécial.
- Chaque dosette SENSEO® Espresso contient la quantité optimale de café pour une tasse de café SENSEO® Espresso.

**Avertissement :** N'utilisez jamais de café moulu ou des dosettes déchirées dans la machine à café car elle risquerait de se boucher.