

PHILIPS

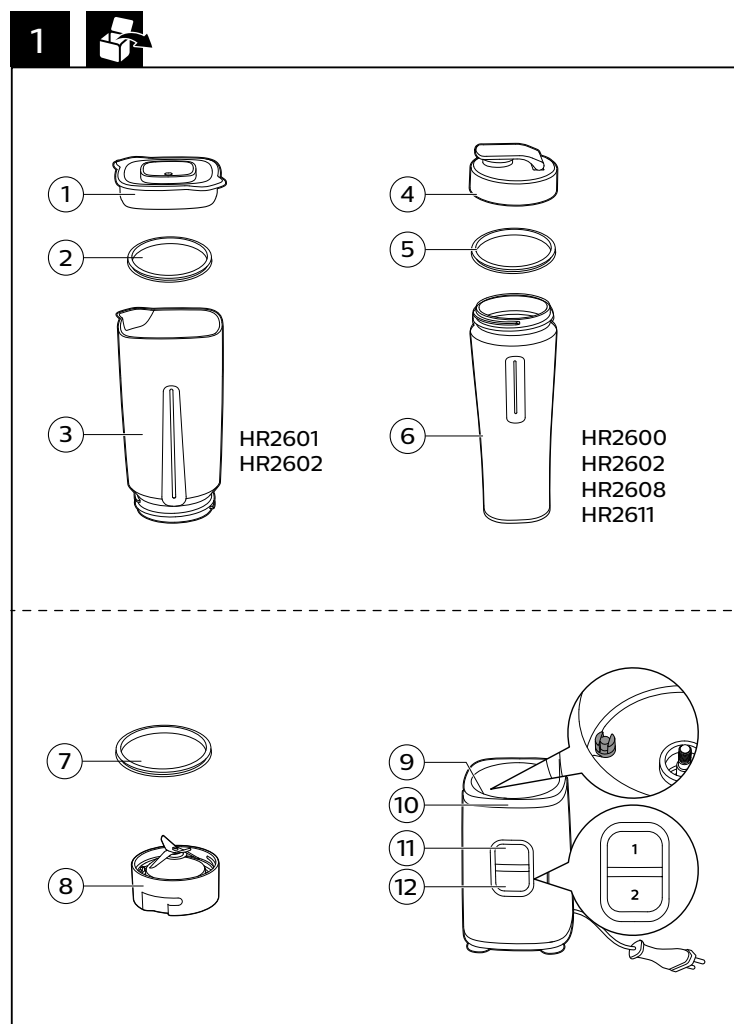
HR2600, HR2601
HR2602, HR2608
HR2611



EN	User manual	TH	คู่มือผู้ใช้
ID	Buku Petunjuk Pengguna	VI	Hướng dẫn sử dụng
KO	사용 설명서	ZH-S	用户手册
MS	Manual pengguna	ZH-T	使用手册

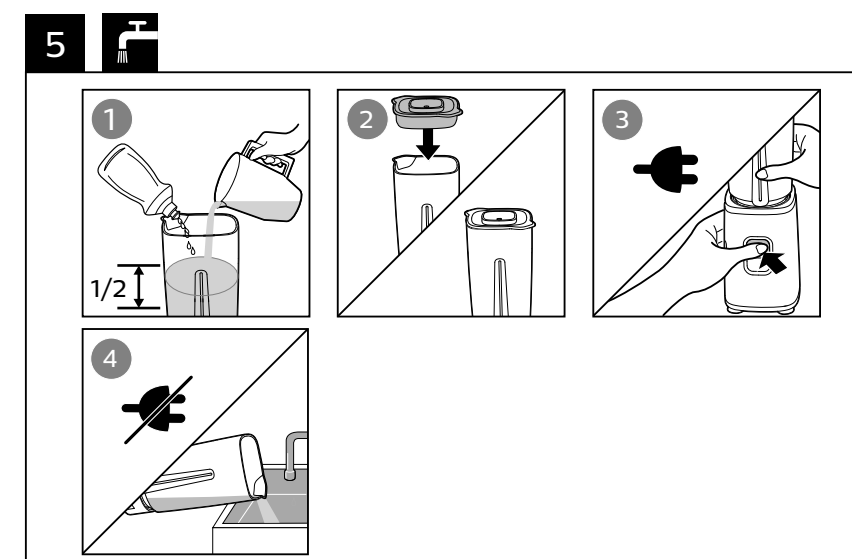
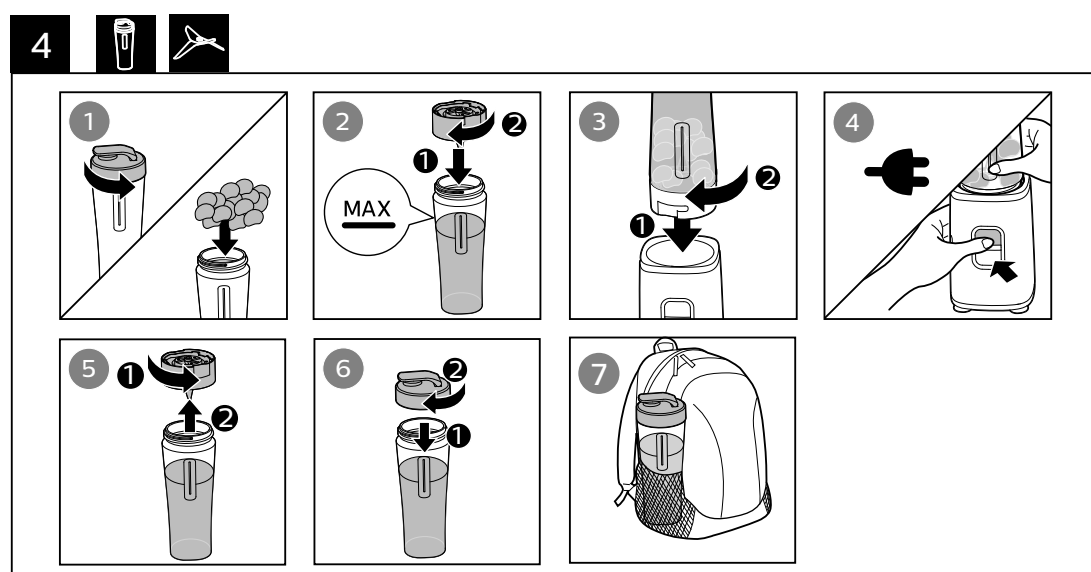
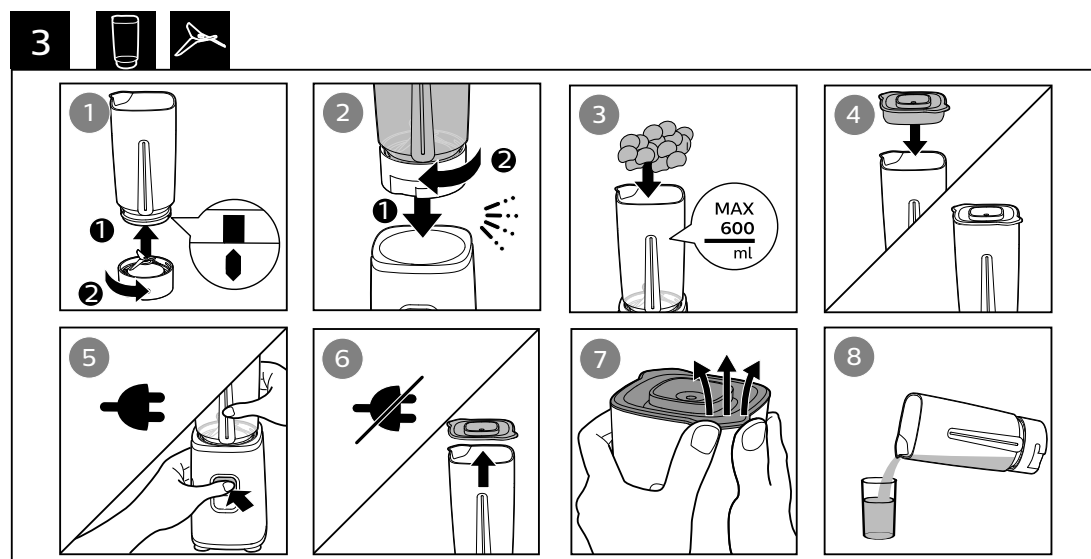
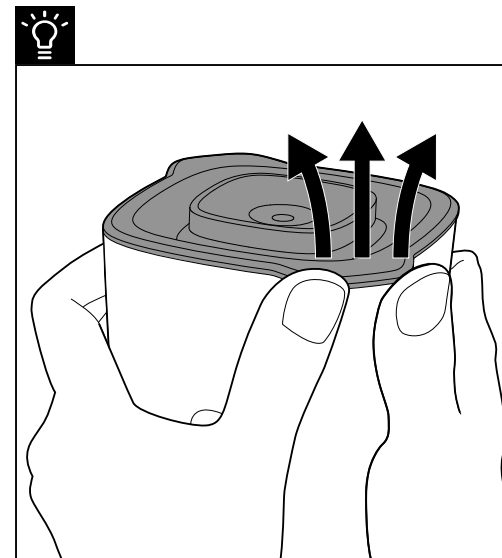


© 2020 Koninklijke Philips N.V.
All rights reserved.
3000 034 68714



		Kg (MAX)	Time	
Jar	200 g	200 g	30 sec	2x2x2 cm
	200 ml	200 ml	30 sec	
	240 g	240 g	30 sec	
	360 ml	360 ml	30 sec	
	200 g	200 g	30 sec	
	250 ml	250 ml	30 sec	
Tumbler	* 6 Pulse (speed 2)	* 6 Pulse (speed 2)		
	<60°C	400 ml	30 sec	
	200 g + * 6 Pulse (speed 2) x 3	200 g + * 6 Pulse (speed 2) x 3	30 sec	
Tumbler	200 ml	200 ml	30 sec	
	200 g	200 g	30 sec	
	250 ml	250 ml	30 sec	

* 6 Pulse (speed 2)	EN	* 6 Pulses (Speed 2)
	ID	* 6 Pulse (Kecepatan 2)
	KO	* 6회 펄스(속도 2)
	MS	* 6 Denyutan (Kelajuan 2)
	TH	* 6 เม็ด (ความเร็วระดับ 2)
	VI	* 6 lần nháy (Tốc độ 2)
	ZH-S	* 瞬间加速6次 (速度 2)
ZH-T	* 快按6次 (速度 2)	



	Water tap	Hot water	Hot liquid
Jar	✓	✓	✓
Tumbler	✗	✗	✓

English

1 Overview (fig. 1)

Plastic blender jar (HR2601/HR2602 only)	Main unit
① Plastic blender jar lid	⑦ Sealing ring
② Sealing ring	⑧ Blade unit
③ Plastic blender jar	⑨ Built-in safety lock
	⑩ Motor unit
	⑪ Speed 1 button: for normal speed blending
	⑫ Speed 2 button: for full speed blending
④ Tumbler lid	
⑤ Sealing ring	
⑥ Tumbler jar	

2 Before first use

Thoroughly clean the parts that will come in contact with food before you use the appliance for the first time (see fig. 5). If you find unpleasant smell during the first use, this is normal.

3 Application

- Note:**
- Do not exceed the maximum quantities and processing times indicated in the fig. 2.
 - Do not operate the appliance for more than 60 seconds at a time when processing heavy loads and let it cool down to room temperature for next operation.
 - Never fill all the accessories with ingredients hotter than 60°C.
 - When you blend thick puree, start with slower speed 1 for a short

- time to enable the soft start turning and gradually switch to full speed 2 for powerful cutting and blending.
- Always add liquids together with solid ingredients in the jar and tumbler for better blending result. Never blend only solid ingredients.
 - Follow the locking mark direction to securely lock the accessory onto the base before blending.
 - Handle the glass jar with caution, since the glass jar can get slippery with wet surface.
 - Ensure the sealing ring is properly placed in the blade unit to avoid spillage and leakage before use.
 - Do not blend with carbonated liquid.

Using the blender (fig. 3)

Note: Never overfill the blender jar above the maximum level indication (0.6 liters) to avoid spillage.

- The blender is intended for:
- Blending fluids, e.g. dairy products, sauces, fruit juices, mixed drinks, shakes.
 - Mixing soft ingredients, e.g. pancake batter or mayonnaise.
 - Pureeing cooked ingredients, e.g. for vegetable soups.

Using the tumbler (HR2600/HR2602/HR2608/HR2611 only) (fig. 4)

Note: Never overfill the tumbler above the maximum level indication (0.6 liters) to avoid spillage. Make your smoothies or shakes directly with the tumbler. Remove the blade unit and attach the on-the-go lid. Then you can bring the tumbler out and drink directly by the lid.

4 Motor overheat protection

This appliance is equipped with overheat protection. If the appliance overheats, it switches off automatically. Unplug the appliance and let it cool down for 30 minutes. Then put the mains plug back into the power outlet and switch on the appliance again. Please contact your Philips dealer or an authorized Philips service center if the overheat protection is activated too often.

Indonesia

1 Tinjauan (gbr. 1)

Tabung blender plastik (HR2601/HR2602 saja)	Unit utama
① Tutup tabung blender plastik	⑦ Gelang penyegel
② Gelang penyegel	⑧ Unit pisau
③ Tabung blender plastik	⑨ Kunci pengaman bawaan.
	⑩ Unit motor
	⑪ Tombol kecepatan 1: untuk memblender dengan kecepatan normal
	⑫ Tombol kecepatan 2: untuk memblender dengan kecepatan penuh
④ Tutup tumbler	
⑤ Gelang penyegel	
⑥ Tabung tumbler	

2 Sebelum penggunaan pertama

Bersihkan bagian-bagian yang bersentuhan dengan makanan dengan seksama menggunakan alat untuk pertama kalinya (lihat gbr. 5). Jika Anda mencium bau tidak sedap saat penggunaan pertama, hal ini adalah normal.

3 Aplikasi

- Catatan:**
- Jangan melebihi takaran maksimum dan waktu pengolahan yang ditunjukkan dalam gbr. 2.

- Jangan mengoperasikan alat lebih dari 60 detik setiap kalinya apabila mengolah bahan yang banyak dan biarkan alat mendingin hingga suhu ruangan sebelum pengoperasian berikutnya.
- Jangan sekali-kali mengisi aksesoris dengan bahan makanan dengan suhu di atas 60°C.
- Saat memblender bahan kental, mulailah dengan kecepatan 1 yang lebih lambat sebentar agar alat mulai memblender secara perlahan, kemudian perlahan beralih ke kecepatan penuh 2 untuk pemotongan dan blender yang bertenaga.
- Selalu tambahkan bahan cair bersama dengan bahan makanan padat di tabung dan tumbler untuk hasil blender yang lebih baik. Jangan pernah hanya memblender bahan makanan padat.
- Ikuti petunjuk arah penguncian untuk mengunci aksesoris dengan aman ke dudukannya sebelum memblender.
- Pegang tabung kaca dengan hati-hati, karena tabung kaca dapat menjadi licin apabila basah.
- Pastikan cincin pengunci terpasang kencang di unit pisau agar tidak tumpah dan bocor sebelum digunakan.
- Jangan memblender cairan berkarbonasi.

Menggunakan blender (gbr. 3)

Catatan:Jangan mengisi tabung blender melebihi indikator ukuran maksimum (0,6 liter) agar tidak tumpah.

Blender dimaksudkan untuk:

- Memblender bahan cair seperti produk susu, saus, jus buah, minuman campuran, minuman kocok.
- Mencampur bahan makanan lembut seperti adonan kue penekuk atau mayones.
- Menghaluskan bahan masakan matang, misalnya untuk sup sayur.

Menggunakan tumbler (Khusus HR2600/HR2602/HR2608/HR2611) (gbr. 4)

Catatan: Jangan mengisi tumbler di atas indikator ukuran maksimum (0,6 liter) agar tidak tumpah.

Membuat smoothie atau minuman kocok langsung dengan gelas. Lepaskan unit pisau dan pasang tutup gelas langsung bawa. Lalu, Anda bisa membawa tumbler dan meminumnya langsung lewat tutupnya.

