

HD7853

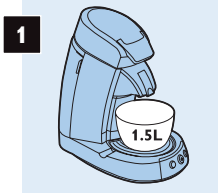
Guide de mise en route



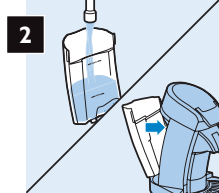
Lisez attentivement ce manuel avant d'utiliser l'appareil et conservez-le pour un usage ultérieur.

Senseo[®]
MAISON CAFE PHILIPS

Première utilisation



1 Placez un bol (1,5 l) sur le repose-tasses.



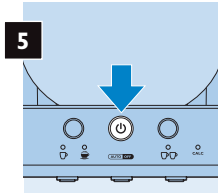
2 Remplissez le réservoir d'eau, puis remettez-le en place.




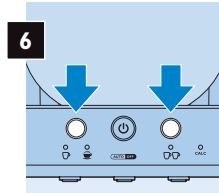
3 Vérifiez que l'unité du réservoir de lait est en place.





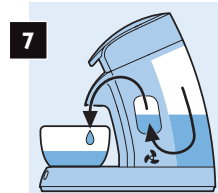
4 Assurez-vous qu'un porte-dosette vide est en place.



5 Appuyez sur le bouton .



6 Appuyez simultanément sur  et .



7 L'eau du réservoir circule dans la machine à café et la chaudière se remplit d'eau. N'interrompez pas la procédure qui prend fin automatiquement.

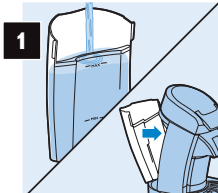


Si la machine à café ne fonctionne pas, répétez les étapes 1 à 8. N'interrompez pas cette opération.

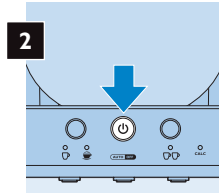


Veillez à ranger le porte-dosette pour 2 tasses et le système Calc-Clean en un lieu sûr. Ce sont des pièces essentielles de la machine à café. Le système Calc-Clean est doté d'un aimant. Pour éviter toute détérioration, éloignez le système Calc-Clean des cartes de crédit, cartes bancaires ou autres supports de données susceptibles d'être endommagés par un champ magnétique.

Préparation d'un café noir ou d'un cappuccino



1 Remplissez le réservoir d'eau et remplacez-le sur l'appareil.



2 Appuyez sur le bouton .



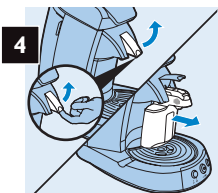
3 Placez le porte-dosette pour une tasse et une dosette (pour café noir et cappuccino).



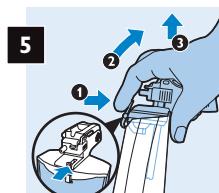
4 Ou placez le porte-dosette pour deux tasses et deux dosettes (pour du café noir uniquement).

Pour préparer du café noir, passez directement à l'étape 8.

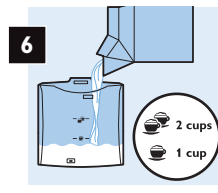
Si vous souhaitez préparer un cappuccino, remplissez le réservoir de lait. .



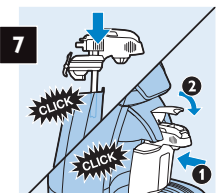
4 Levez le levier et retirez l'unité du réservoir de lait de la machine à café.



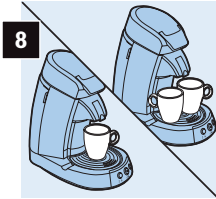
5 Appuyez sur le levier de déverrouillage du couvercle, inclinez légèrement le couvercle du réservoir de lait, puis soulevez-le pour le détacher.



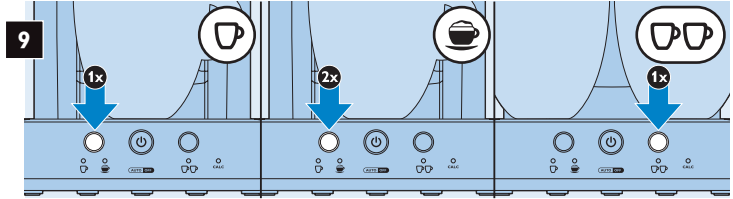
6 Remplissez le réservoir de lait avec du lait froid (5-8°C) jusqu'au niveau correct.



7 Remettez le couvercle en place, insérez l'unité du réservoir de lait dans la machine à café, puis abaissez le levier.



8 Placez une ou deux tasses sous les orifices d'écoulement. Remarque : Assurez-vous que le plateau du repose-tasses est en place.



9 Appuyez une fois sur le bouton ☕ pour obtenir une tasse de café noir.

Appuyez deux fois sur le bouton ☕ pour obtenir une tasse de cappuccino.

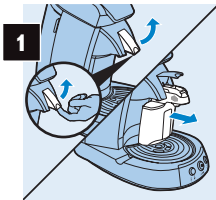
Appuyez une fois sur le bouton ☕☕ pour obtenir deux tasses de café noir.

Conseil : Préchauffez vos tasses avec de l'eau chaude pour que le café reste chaud plus longtemps.

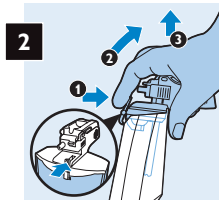
Nettoyage de l'unité du réservoir de lait

Pour un fonctionnement optimum de l'unité du réservoir de lait et une bonne production de mousse, il est très important que vous la nettoyez régulièrement et soigneusement.

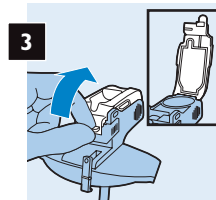
- 1 Si vous n'envisagez pas de préparer de la mousse de lait dans les instants qui suivent, rincez l'unité du réservoir de lait dans les 30 minutes après utilisation.
- 2 Nettoyez soigneusement tous les éléments de l'unité du réservoir de lait après la dernière utilisation de la journée.



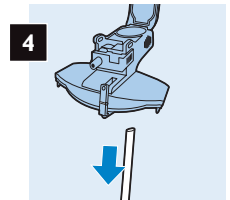
1 Levez le levier et retirez l'unité du réservoir de lait de la machine à café.



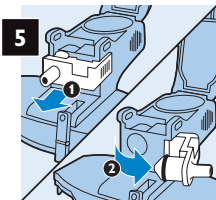
2 Appuyez sur le levier de déverrouillage du couvercle, inclinez légèrement le couvercle du réservoir de lait, puis soulevez-le pour le détacher.



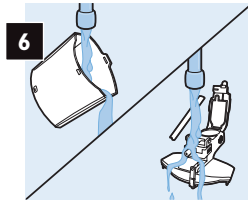
3 Ouvrez le capot du réservoir de lait.



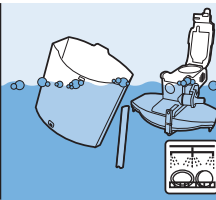
4 Retirez le bec d'admission du lait du couvercle du réservoir de lait.



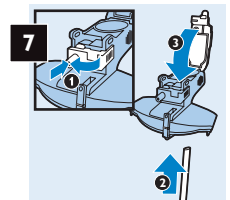
5 Tirez l'arrivée de vapeur vers vous pour l'ouvrir, puis poussez-la vers la droite.



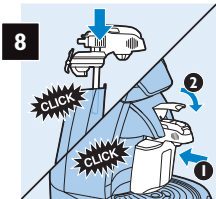
6 Si vous n'envisagez pas de préparer de la mousse de lait dans les instants qui suivent, rincez le réservoir de lait, le couvercle du réservoir de lait et le bec d'admission du lait à l'eau chaude dans les 30 minutes suivant l'utilisation.



7 Pour nettoyer soigneusement le matériel après la dernière utilisation de la journée : Placez toutes les parties ouvertes et désassemblées dans le lave-vaisselle (recommandé) ou à l'eau chaude savonneuse.



8 Remettez l'arrivée de vapeur et le tube de vapeur, puis fermez le capot du réservoir de lait.



8 Remettez le couvercle en place, insérez l'unité du réservoir de lait dans la machine à café, puis abaissez le levier.

Senseo®



www.senseo.com

4222.200.0510.1