

HR2100  
HR2108



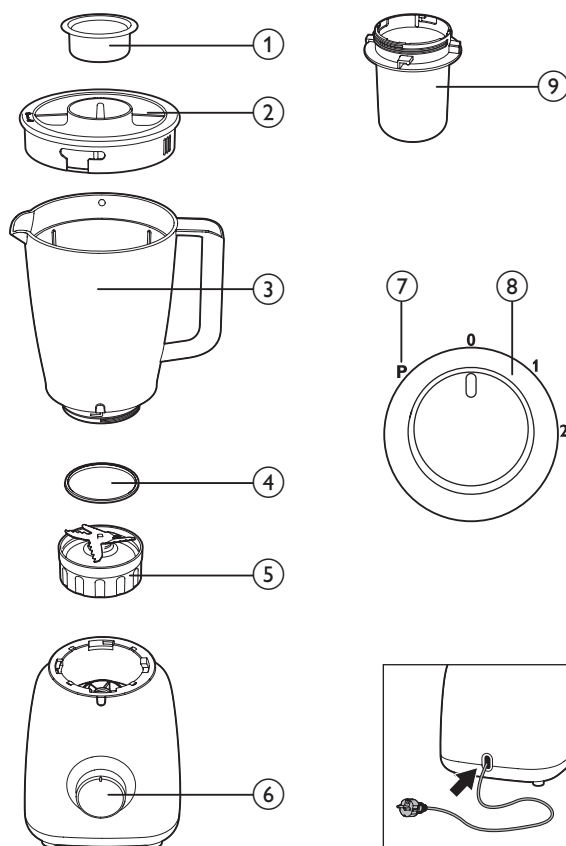
EN User manual

IN Buku Petunjuk Pengguna

**PHILIPS**



**1**



**English**

- ① Measuring cup
- ② Lid
- ③ Blender jar
- ④ Sealing ring for blender/mill blade unit
- ⑤ Blade unit for blender and mill
- ⑥ Control knob
- ⑦ Pulse setting
- ⑧ Speed settings
- ⑨ Beaker for mill (HR2108 only)

**Indonesia**

- ① Gelas takar
- ② Tutup
- ③ Tabung blender
- ④ Gelang penyegel untuk unit pisau blender/gilingan
- ⑤ Unit pisau untuk blender dan gilingan
- ⑥ Kenop kontrol
- ⑦ Setelan pulsa
- ⑧ Setelan kecepatan
- ⑨ Gelas untuk gilingan (HR2108 saja)

**2**

**English**

**Before first use**

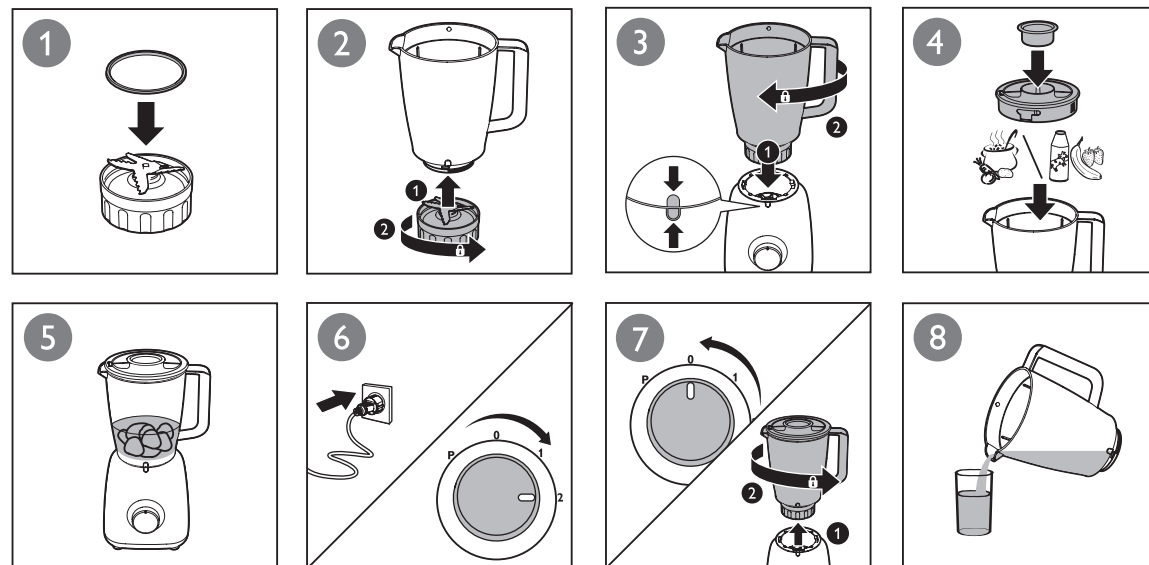
Thoroughly clean the parts that will come in contact with food before you use the appliance for the first time (see chapter "Cleaning").

**Indonesia**

**Sebelum menggunakan alat pertama kali**

Bersihkan dengan saksama bagian-bagian yang bersentuhan dengan makanan sebelum Anda menggunakan alat untuk pertama kali (lihat bab "Membersihkan").

**3**



**English**

**Using the blender**

The blender is intended for:

- Blending fluids, e.g. dairy products, sauces, fruit juices, soups, mixed drinks, shakes.
- Mixing soft ingredients, e.g. pancake batter or mayonnaise.
- Pureeing cooked ingredients, e.g. for making baby food.

**Tip:** to process ingredients very briefly, turn the control knob to the pulse setting (P) several times. Never use the pulse setting longer than a few seconds at a time.

**Indonesia**

**Menggunakan blender**

Blender dimaksudkan untuk:

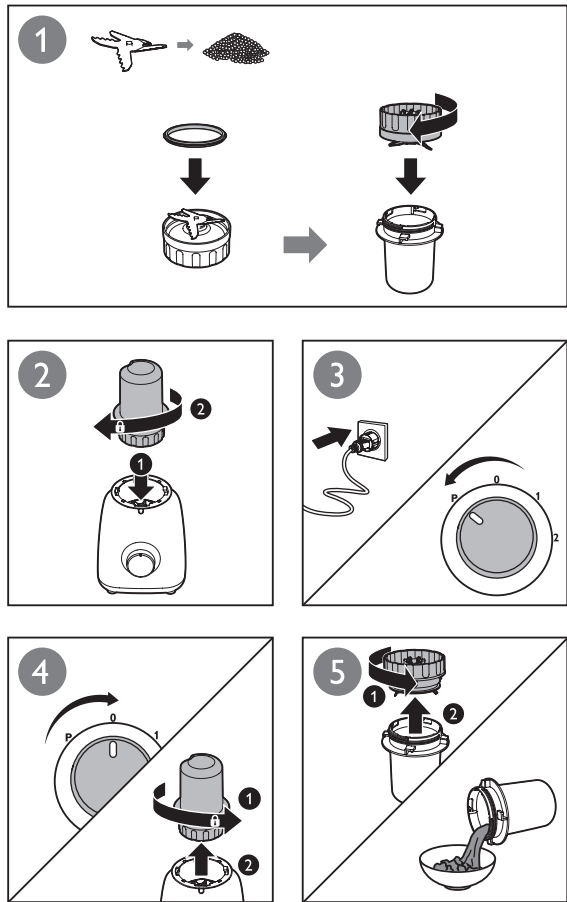
- Memblender bahan cair seperti susu, saus, jus buah, sup, minuman campuran, shakes.
- Mencampur bahan makanan lembut seperti adonan kue penekuk atau mayones.
- Menghaluskan bahan makanan masak, misalnya untuk membuat makanan bayi.

**Tip:** untuk mengolah bahan sebentar saja, putar kenop kontrol ke setelan pulsa (P) beberapa kali. Jangan sekali-kali menggunakan setelan pulsa lebih lama dari beberapa detik setiap kalinya.

4



HR2108



**English**

**Using the mill (HR2108 only)**

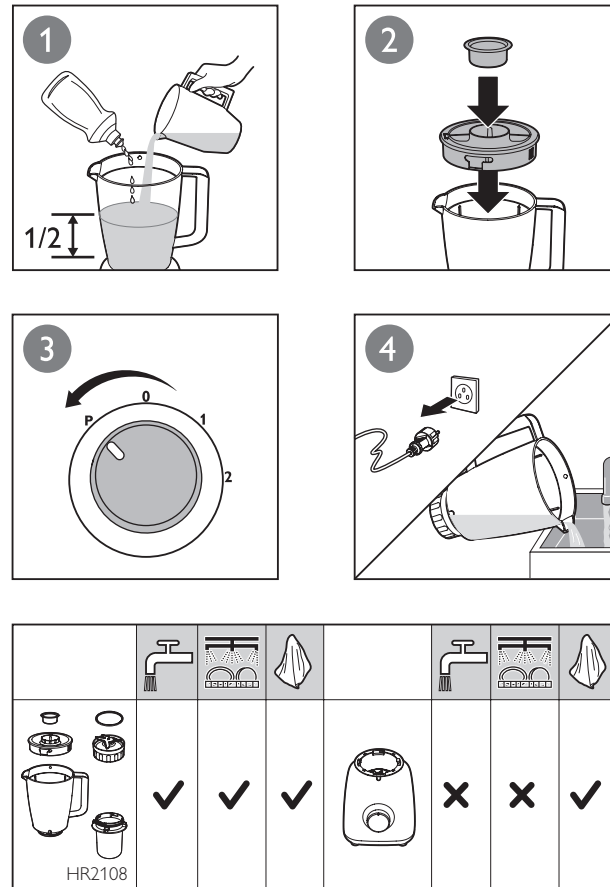
The mill is intended for grinding dry ingredients such as peppercorns, sesame seeds, rice, wheat, coconut flesh, nuts (shelled), coffee beans, dried soy beans, dried peas, cheese, breadcrumbs, etc.

**Indonesia**

**Menggunakan gilingan (HR2108 saja)**

Gilingan dimaksudkan untuk menghaluskan bahan makanan kering seperti biji merica, biji wijen, beras, gandum, daging kelapa, kacang-kacangan (berkulit), biji kopi, kacang kedelai kering, kacang polong kering, keju, remah roti, dsb.

5



**English**

**Cleaning**

**Easy clean:** follow the steps: 1 2 3 4.

**Note:** make sure to turn the control knob to the pulse setting (P) a few times.

**Indonesia**

**Membersihkan (gbr. 4)**

**Membersihkan dengan mudah:** ikuti langkah: 1 2 3 4.

**Catatan:** pastikan untuk memutar kenop kontrol ke setelan pulsa (P) beberapa kali.

6

|  |  | Kg (MAX)  |          |
|--|--|-----------|----------|
|  |  | 1250ml    | 2        |
|  |  | 1250ml    | 2        |
|  |  | 1250ml    | 2        |
|  |  | 625ml     | 2        |
|  |  | 1250ml    | 2        |
|  |  | 1250ml    | 2        |
|  |  | 675ml     | 2        |
|  |  | 6 x       | <b>P</b> |
|  |  | 50g       | 2        |
|  |  | 50 – 100g | 2        |
|  |  | 50 – 100g | 2        |
|  |  | 50 – 100g | 2        |
|  |  | 50 – 100g | 2        |
|  |  | 50 – 100g | 2        |
|  |  | 50 – 100g | 2        |
|  |  | 50 – 100g | 2        |
|  |  |           |          |

Sesame<sup>①</sup>

|    |        |
|----|--------|
| EN | Sesame |
| IN | Wijen  |