

PHILIPS

AC0817/AC0819
AC0820



EN User manual 3

TH คู่มือผู้ใช้ 15



Contents

1	Important	4
	Safety	4
2	Your air purifier	6
	Product Overview	6
	Controls overview	7
3	Using the air purifier	7
	Understanding the air quality light	7
	Installing the filter	8
	Connecting power	8
	Turning on and off	8
	Changing the mode setting	9
4	Cleaning	9
	Cleaning schedule	9
	Cleaning the body of the air purifier	10
	Cleaning the air quality sensor	10
	Cleaning the surface of the filter	10
5	Replacing the filter	11
	Understanding the healthy air protect lock	11
	Replacing the filter	11
	Filter reset	12
6	Storage	12
7	Troubleshooting	12
8	Guarantee and service	14
	Order parts or accessories	14
9	Notices	14
	Electromagnetic fields (EMF)	14
	Recycling	14

1 Important

Safety

Read this user manual carefully before you use the appliance, and save it for future reference.

Danger

- Do not clean the appliance with water, any other liquid, or a (flammable) detergent to avoid electric shock and/or a fire hazard.
- Do not spray any flammable materials such as insecticides or fragrance around the appliance.

Warning

- Check if the voltage indicated on the appliance corresponds to the local power voltage before you connect the appliance.
- If the power cord is damaged, you must have it replaced by Philips, a service center authorized by Philips, or similarly qualified persons in order to avoid a hazard.
- Do not use the appliance if the adaptor, the power cord, or the appliance itself is damaged.
- Only use the adapter (KA1801A-2400750EUA) provided with the appliance.
- This appliance can be used by children aged from 8 years and above and persons with reduced physical, sensory or mental capabilities or lack of experience and knowledge if they have been given supervision or instruction concerning use of the appliance in a safe way and understand the hazards involved. Child shall not play with the appliance. Cleaning and maintenance shall not be made by children without supervision.
- Do not block the air inlet and outlet.
- Do not place any items on top of the air outlet, or in front of the air inlet.
- Make sure that foreign objects do not fall into the appliance through the air outlet.

Caution

- This appliance is not a substitute for proper ventilation, regular vacuum cleaning, or use of an extractor hood or fan while cooking.
- Always place and use the appliance on a dry, stable, level, and horizontal surface.
- Leave at least 20cm free space around the appliance and leave at least 30cm free space above the appliance.
- Do not sit or stand on the appliance. Do not place anything on top of the appliance.
- Do not place the appliance directly below an air conditioner to prevent condensation from dripping onto the appliance.
- Only use the original Philips filters specially intended for this appliance. Do not use any other filters.
- Combustion of the filter may cause irreversible human hazard and/or jeopardize other lives. Do not use the filter as fuel or for similar purpose.
- Avoid knocking against the appliance (the air inlet and outlet in particular) with hard objects.
- Do not insert your fingers or objects into the air outlet or the air inlet to prevent physical injury or malfunctioning of the appliance.
- Do not use this appliance when you have used indoor smoke-type insect repellents or in places with oily residues, burning incense, or chemical fumes.
- Do not use the appliance near gas appliances, heating devices or fireplaces.
- Always turn off the air purifier first, then unplug adapter from wall outlet, when you want to moving, cleaning appliance, replacing the filters or carry out other maintenance.
- The appliance is only intended for household use under normal operating conditions.
- Do not use the appliance in wet surroundings or in surroundings with high ambient temperatures, such as the bathroom, toilet, or kitchen, or in a room with major temperature changes.

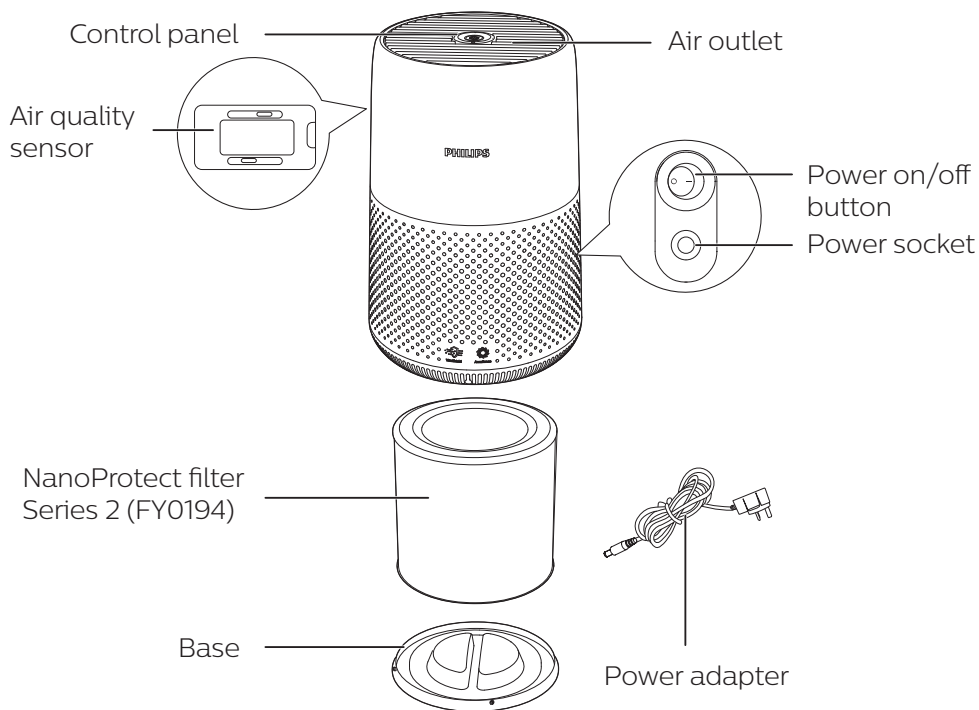
- The appliance does not remove carbon monoxide (CO) or radon (Rn). It cannot be used as a safety device in case of accidents with combustion processes and hazardous chemicals.

2 Your air purifier

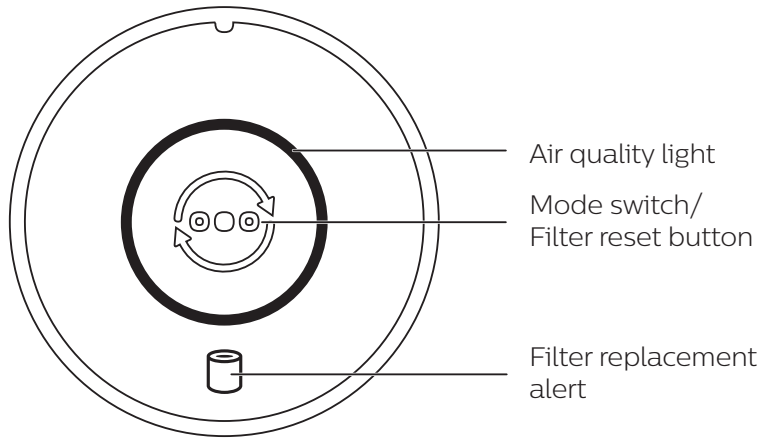
Congratulations on your purchase, and welcome to Philips!

To fully benefit from the support that Philips offers, register your product at www.philips.com/welcome.

Product Overview



Controls overview



3 Using the air purifier

Understanding the air quality light

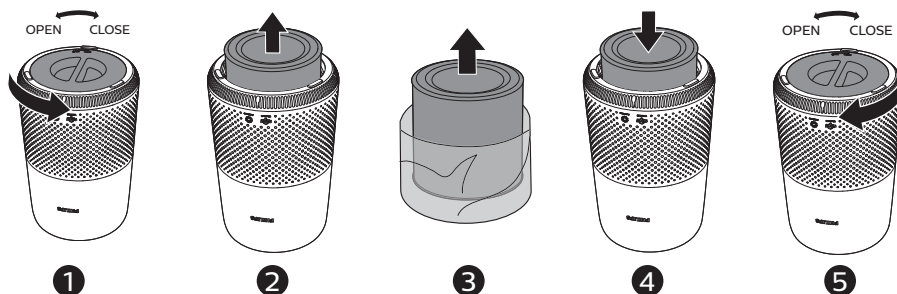
The color of air quality light corresponds to the ambient air quality.
The brightness of air quality light reflects the current running mode.

PM2.5 level	Air quality light color	Air quality level
≤35	Blue	Good
36-75	Blue-purple	Fair
76-115	Purple-red	Poor
>115	Red	Very poor

Installing the filter

Remove all packaging of the filter before use.

Note: Make sure the air purifier is unplugged from the electrical outlet before installing the filter.



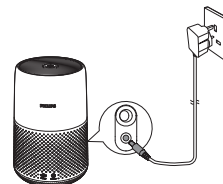
- 1 Rotate the base anti-clockwise to remove it from the appliance.
- 2 Pull the filter out from the appliance.
- 3 Remove all packaging materials of the air purification filter.
- 4 Put the filter back into the appliance.
- 5 Reattach the base and rotate it clockwise to fasten the base.

Connecting power

Note: Risk of electric shock! When you unplug the AC power cord, always pull the plug from the socket. Never pull the cord.



Connect the power adapter to:

- First, the power socket on the appliance.
- Then, the wall outlet.




Turning on and off

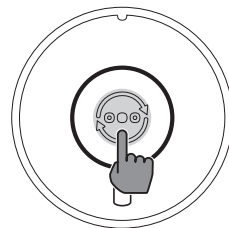
Note:

- For optimum purification performance, close doors and windows.
- 1 Press the power button  on the back of the air purifier to switch on.
↳ The air purifier operates in the auto mode by default.
 - 2 Press the power  button again to switch off the air purifier.

Changing the mode setting

You can choose Auto mode, Turbo mode or the Sleep mode by pressing the mode switch button . The brightness of air quality light reflects the current running mode:

- Sleep mode-lowest brightness
- Auto mode-mid level brightness
- Turbo mode-highest level brightness



Auto mode

In Auto mode, the appliance selects the fan speed in accordance with the ambient air quality.

Turbo mode

In Turbo mode, the air purifier operates on the highest speed.

Sleep mode

In Sleep mode, the air purifier operates quietly at a low speed.

4 Cleaning

Note:

- Never use abrasive, aggressive, or flammable cleaning agents such as bleach or alcohol to clean any part of the appliance.

Cleaning schedule

Frequency	Cleaning method
When necessary	Wipe the surface of the appliance with a soft dry cloth
	Clean the air outlet cover
Every two months	Clean the air quality sensor with a dry cotton swab
Every four weeks	Clean the surface of the filter

Cleaning the body of the air purifier

Regularly clean the inside and outside of the air purifier to prevent dust from collecting.

- 1 Use a soft, dry cloth to clean both the interior and exterior of the air purifier.
- 2 The air outlet can also be cleaned with a dry, soft cloth.

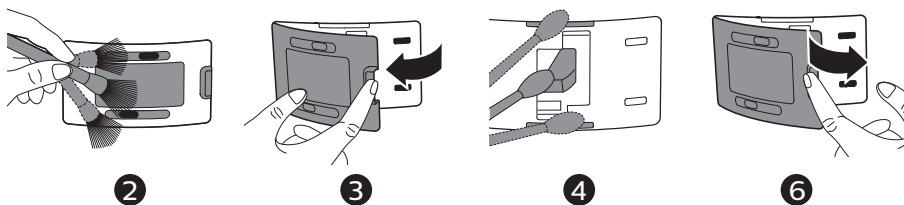
Cleaning the air quality sensor

Clean the air quality sensor every two months for optimal functioning of the appliance.

Note:

- If the air purifier is used in a dusty environment, it may need to be cleaned more often.
- If the humidity level in the room is very high, condensation may develop on the air quality sensor and the air quality light may indicate a poorer air quality even though the air quality is actually good. If this occurs, clean the air quality sensor or use the air purifier on a manual speed setting.

- 1 Switch off the air purifier and unplug from the power socket.



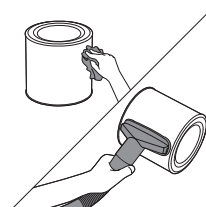
- 2 Clean the inlet and outlet of the air quality sensor with a soft brush.
- 3 Open the air quality sensor cover.
- 4 Clean the air quality sensor, the dust inlet and the dust outlet with a damp cotton swab.
- 5 Dry all parts thoroughly with a dry cotton swab.
- 6 Reattach the air quality sensor cover.

Cleaning the surface of the filter

Wipe the surface of the filter with soft wet cloth or clean the surface of the filter with a vacuum cleaner.

Note:

- if you use a high power/ industrial vacuum cleaner, it may damage the filter.



5 Replacing the filter

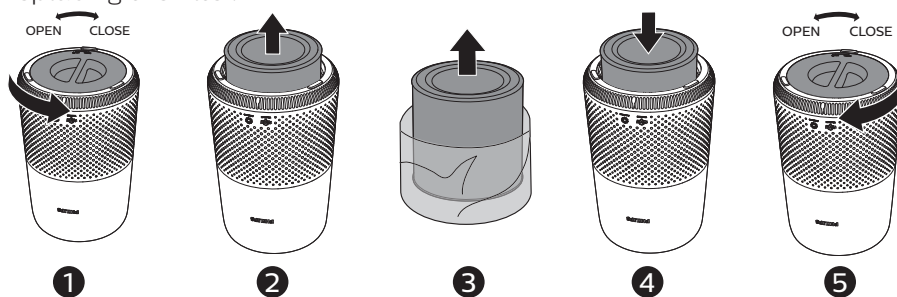
Understanding the healthy air protect lock

This appliance is equipped with the healthy air protect lock to make sure that the NanoProtect filter is in optimal condition when the appliance is operating. When the filter is almost expired, the filter replacement alert (🗑️) lights up red, which indicates that it needs to be replaced. If you do not replace the filter in time, the filter replacement alert (🗑️) will flash. The appliance will stop operating and get locked.

Replacing the filter


Note:



- The filter is not washable or reusable.
- Always turn off the air purifier and unplug from the electrical outlet before replacing the filter.



- 1 Rotate the base anti-clockwise to remove it from the appliance.
- 2 Pull the filter out from the appliance. Discard the used filter.
- 3 Remove all packaging materials of the new filter.
- 4 Put the filter into the appliance.
- 5 Reattach the base and rotate it clockwise to fasten the base.
- 6 Put the plug of the air purifier in the power socket.
- 7 Press the power (🔌) button to switch on the appliance.
- 8 Press and hold (🗑️) for 3 seconds to reset the filter lifetime counter.
- 9 Wash your hands thoroughly after replacing the filter.

Filter reset

You can replace the filter even before filter replacement alert () displays on the screen. After replacing a filter, you need to reset the filter lifetime counter manually.

- 1 Press the power button  to turn on the appliance.
- 2 Within 10 seconds after power on, press and hold the mode switch button  for 5 seconds to reset the filter lifetime counter.



6 Storage

- 1 Turn off the air purifier and unplug from the power socket.
- 2 Clean the air purifier, air quality sensor and the surface of the filter (see chapter 'Cleaning').
- 3 Let all parts air dry thoroughly before storing.
- 4 Wrap the filter in air tight plastic bags.
- 5 Store the air purifier, filter in a cool, dry location.
- 6 Always thoroughly wash hands after handling a filter.

7 Troubleshooting

This chapter summarizes the most common problems you could encounter with the appliance. If you are unable to solve the problem with the information below, contact the Consumer Care Center in your country.

Problem	Possible solution
The appliance does not work even though it is plugged in.	<ul style="list-style-type: none">• The filter replacement alert is on but you have not replaced the corresponding filter. As a result, the appliance is now locked. In this case, replace the filter and reset the filter lifetime counter.
The airflow that comes out of the air outlet is significantly weaker than before.	<ul style="list-style-type: none">• The surface of the filter is dirty. Clean the surface of the filter (see the chapter "Cleaning").

Problem	Possible solution
The air quality does not improve, even though the appliance has been operating for a long time.	<ul style="list-style-type: none"> • Check if the packing material is removed from the filter. • Make sure that the filter is properly installed. • The air quality sensor is dirty or wet. Clean the air quality sensor (See the chapter "Cleaning"). • Room size is large or the outdoor air quality is poor. For optimum purification performance, please close the doors and windows when operating the air purifier. • There are indoor pollution resources. For instances, smoking, cooking, incense. • Filter reaches the end of life. Replace the filter with a new one.
The appliance produces a strange smell.	<ul style="list-style-type: none"> • The first few times you use the appliance, it may produce a plastic smell. This is normal. However, if the appliance produces a burnt smell even if removing the filter, contact your Philips dealer or an authorized Philips service center. The filter may produce smell after being used for a while because of the absorption of indoor gases. It's recommended that you reactivate the filter by putting it in direct sunlight for repeated use. If odor still exists, replace the filter.
The appliance is extra loud.	<ul style="list-style-type: none"> • Check if the packing of the filter is removed. • The appliance will run in high speed when the air quality is poor, which will causes higher noises. When using the appliance in a bedroom at night, choose the Sleep speed. • if anything drop into air outlet, it may also cause abnormal loud sounds. Immediate turn off appliance, turn appliance upside down, to get foreign objectives out of appliance.
The appliance still indicates that I need to replace a filter, but I already did.	<ul style="list-style-type: none"> • Perhaps you did not reset the filter lifetime counter. Switch on the appliance. Then press and hold the mode switch button () for 3 seconds until  disappears.
Appliance keeps off, but air quality light blinks for one minute.	<ul style="list-style-type: none"> • The appliance has malfunctions. Contact the Consumer Care Center in your country.

8 Guarantee and service

If you need information or if you have a problem, please visit the Philips website at www.philips.com or contact the Philips Consumer Care Center in your country (you can find its phone number in the worldwide guarantee leaflet). If there is no Consumer Care Center in your country, go to your local Philips dealer.

Order parts or accessories

If you have to replace a part or want to purchase an additional part, go to your Philips dealer or visit www.philips.com/support.

If you have problems obtaining the parts, please contact the Philips Consumer Care Center in your country (you can find its phone number in the worldwide guarantee leaflet).

9 Notices

Electromagnetic fields (EMF)

This Philips appliance complies with all applicable standards and regulations regarding exposure to electromagnetic fields.

Recycling

Do not throw away the product with the normal household waste at the end of its life, but hand it in at an official collection point for recycling. By doing this, you help to preserve the environment.

Follow your country's rules for the separate collection of electrical and electronic products. Correct disposal helps prevent negative consequences for the environment and human health.

สารบัญ

1	ข้อสำคัญ	16
	ความปลอดภัย	16
2	เครื่องฟอกอากาศของคุณ	18
	ภาพรวมของผลิตภัณฑ์	18
	ภาพรวมของการควบคุม	19
3	การใช้เครื่องฟอกอากาศ	19
	ทำความรู้จักไฟแสดงคุณภาพอากาศ	19
	การติดตั้งแผ่นกรอง	20
	ต่อสายไฟ	20
	การเปิดและปิดเครื่อง	20
	การเปลี่ยนการตั้งค่าโหมด	21
4	การทำความสะอาด	21
	กำหนดการทำความสะอาด	21
	การทำความสะอาดตัวเครื่องฟอกอากาศ	22
	การทำความสะอาดเซนเซอร์ตรวจวัดคุณภาพอากาศ	22
	การทำความสะอาดพื้นผิวของแผ่นกรอง	22
5	การเปลี่ยนแผ่นกรอง	23
	ทำความเข้าใจระบบ Healthy Air Protect Lock	23
	การเปลี่ยนแผ่นกรอง	23
	รีเซ็ตแผ่นกรอง	24
6	การจัดเก็บ	24
7	การแก้ไขปัญหา	24
8	การรับประกันและบริการ	26
	สั่งซื้อชิ้นส่วนหรืออุปกรณ์เสริม	26
9	ประกาศ	26
	คลื่นแม่เหล็กไฟฟ้า (EMF)	26
	การรีไซเคิล	26

1 ข้อสำคัญ

ความปลอดภัย

โปรดอ่านคู่มือการใช้งานอย่างละเอียดก่อนใช้เครื่อง และเก็บไว้เพื่ออ้างอิงต่อไป

อันตราย

- ห้ามใช้น้ำ ของเหลวอื่นๆ หรือน้ำยาทำความสะอาด (ที่ติดไฟได้) ทำความสะอาดเครื่อง เพื่อหลีกเลี่ยงไฟฟ้าช็อตหรือการเกิดเพลิงไหม้
- ห้ามพ่นวัสดุที่ติดไฟง่าย เช่น ยาฆ่าแมลง หรือน้ำหอมบริเวณใกล้กับตัวเครื่อง

คำเตือน

- ก่อนที่คุณจะเชื่อมต่อตัวเครื่องโปรดตรวจสอบแรงดันไฟที่แสดงบนผลิตภัณฑ์ว่าตรงกับแรงดันไฟที่ใช้ภายในบ้านหรือไม่
- หากสายไฟชำรุด คุณต้องให้ช่างผู้ชำนาญของ Philips ศูนย์บริการที่ได้รับอนุญาตจาก Philips หรือผู้ที่ผ่านการฝึกอบรม ดำเนินการเปลี่ยนให้เพื่อหลีกเลี่ยงอันตรายที่อาจเกิดขึ้น
- ห้ามใช้งานเครื่องหากปลั๊กไฟ สายไฟ หรือตัวเครื่องเกิดการชำรุด
- ใช้เฉพาะอะแดปเตอร์ (KA1801A-2400750EUA) ที่ให้มาพร้อมกับเครื่องเท่านั้น
- เด็กอายุ 8 ปีและมากกว่า และผู้ที่มีสภาพร่างกายไม่สมบูรณ์หรือสภาพจิตใจไม่ปกติ หรือขาดประสบการณ์และความรู้ความเข้าใจต้องอยู่ในการควบคุมดูแลหรือได้รับคำแนะนำในการใช้งานที่ปลอดภัยและเข้าใจถึงอันตรายที่เกี่ยวข้องในการใช้งาน ห้ามไม่ให้เด็กเล่นเครื่อง ห้ามไม่ให้เด็กทำความสะอาดและดูแลรักษาเครื่องโดยปราศจากการควบคุมดูแล
- ห้ามบล็อคทางลมออกและทางลมเข้า
- ห้ามวางสิ่งของไว้ที่ด้านบนของทางลมออก หรือด้านหน้าของทางลมเข้า
- ตรวจสอบให้แน่ใจว่าไม่มีวัตถุแปลกปลอมหล่นลงไปบนเครื่องผ่านทางลมออก

ข้อควรระวัง

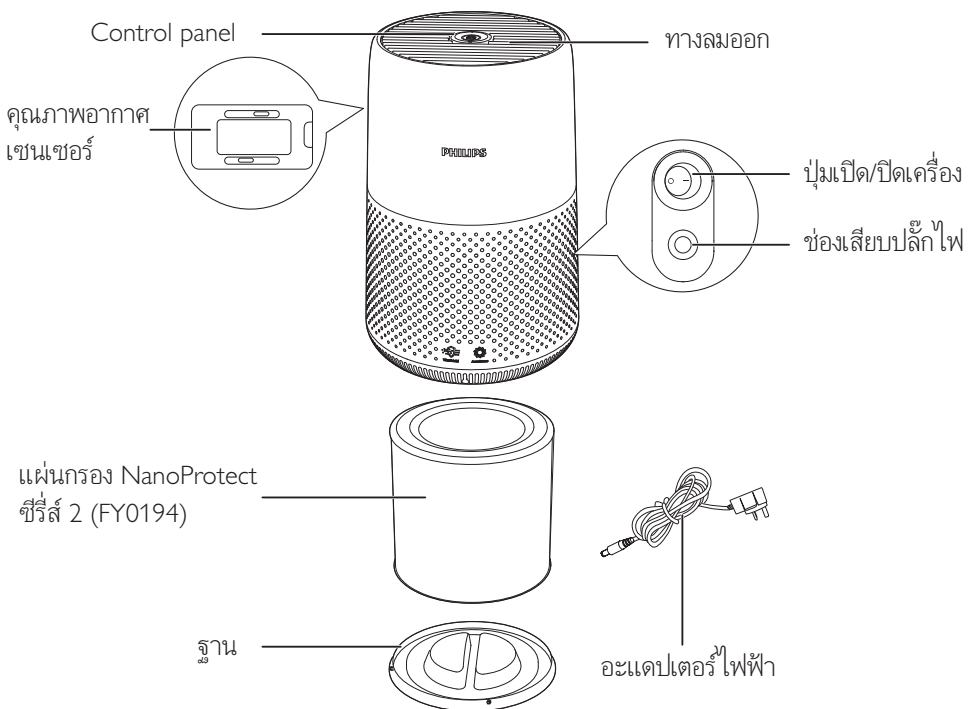
- อุปกรณ์นี้ไม่ใช่อุปกรณ์ทดแทนการถ่ายเทอากาศให้ดีขึ้น การทำความสะอาดด้วยระบบสูญญากาศ หรือการใช้พัดลมดูดอากาศขณะปรุงอาหาร
- วางและใช้งานอุปกรณ์บนพื้นที่แห้ง มั่นคง เรียบ และมีพื้นผิวในแนวราบเสมอกันเสมอ
- เว้นระยะด้านหลังและทั้งสองด้านของเครื่องอย่างน้อย 20 ซม. และเว้นระยะเหนือเครื่อง 30 ซม.
- ห้ามนั่งหรือยืนบนเครื่อง ห้ามวางสิ่งของใดๆ ที่ด้านบนของเครื่อง
- ห้ามวางเครื่องไว้ใต้เครื่องปรับอากาศ ทั้งนี้เพื่อป้องกันการกั่นตัวเป็นหยดน้ำหยดลงบนตัวเครื่อง
- โปรดใช้เฉพาะแผ่นกรองแท้ของ Philips ที่ผลิตมาเพื่อใช้งานกับเครื่องนี้เท่านั้น ห้ามใช้แผ่นกรองอื่น
- การเผาไหม้ของแผ่นกรองอาจทำให้เกิดอันตรายที่ไม่สามารถแก้ไขได้ต่อชีวิตมนุษย์ และเป็นอันตรายต่อสิ่งมีชีวิตอื่น ห้ามใช้แผ่นกรองเป็นเชื้อเพลิงหรือใช้เพื่อวัตถุประสงค์ที่คล้ายกัน
- หลีกเลี่ยงการกระแทกเครื่อง (โดยเฉพาะอย่างยิ่งทางลมเข้าและออก) ด้วยวัตถุที่มีความแข็ง
- ห้ามสอดนิ้วของคุณ หรือวัตถุอื่นๆ เข้าไปในทางลมออก หรือทางลมเข้า เพื่อป้องกันการบาดเจ็บทางร่างกาย หรือป้องกันเครื่องขัดข้อง
- ห้ามใช้เครื่องนี้หากคุณมีการใช้ยาโล่แมลงแบบควันภายในอาคาร หรือห้ามใช้ในสถานที่ๆ มีเศษตกค้างที่มีลักษณะเหมือนน้ำมัน บริเวณที่มีการจุกจุก หรือควันของสารเคมี
- ห้ามใช้งานใกล้กับอุปกรณ์ที่เกี่ยวข้องกับก๊าซเชื้อเพลิง อุปกรณ์ให้ความร้อนหรือเตาไฟ
- ปิดเครื่องฟอกอากาศก่อนเสมอ จากนั้นดึงปลั๊กอะแดปเตอร์ออกจากเต้าเสียบบนผนัง เมื่อคุณต้องการเคลื่อนย้าย ทำความสะอาดเครื่อง เปลี่ยนแผ่นกรอง หรือทำการบำรุงรักษา
- เครื่องนี้เหมาะสำหรับการใช้งานในครัวเรือน ภายใต้สภาพแวดล้อมการทำงานที่ปกติเท่านั้น

- ห้ามใช้งานเครื่องนี้ในที่เปียกชื้นหรือในที่ๆ มีอุณหภูมิสูง เช่น ห้องน้ำหรือห้องครัว หรือในห้องที่มีการเปลี่ยนแปลงของอุณหภูมิสูง
- เครื่องจะไม่จัดคาร์บอนมอนอกไซด์ (CO) หรือเรดอน (Rn) ไม่ควรใช้เครื่องเป็นอุปกรณ์ความปลอดภัยในกรณีที่เกิดอุบัติเหตุที่มีความเกี่ยวข้องกับการเผาไหม้ และสารเคมีที่เป็นอันตราย

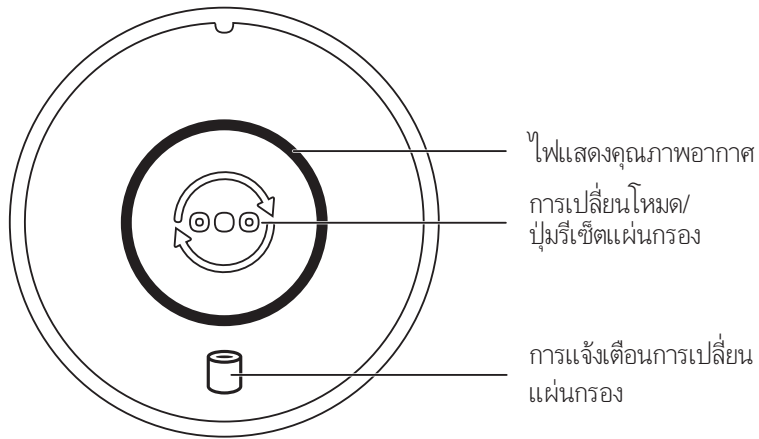
2 เครื่องฟอกอากาศของคุณ

ขอแสดงความยินดีที่คุณเลือกซื้อผลิตภัณฑ์ของเรา และยินดีต้อนรับสู่ Philips เพื่อรับสิทธิประโยชน์จากบริการที่ Philips มอบให้อย่างเต็มที่ โปรดลงทะเบียนผลิตภัณฑ์ของคุณที่ www.philips.com/welcome

ภาพรวมของผลิตภัณฑ์



ภาพรวมของการควบคุม



3 การใช้เครื่องฟอกอากาศ

ทำความรู้จักไฟแสดงคุณภาพอากาศ

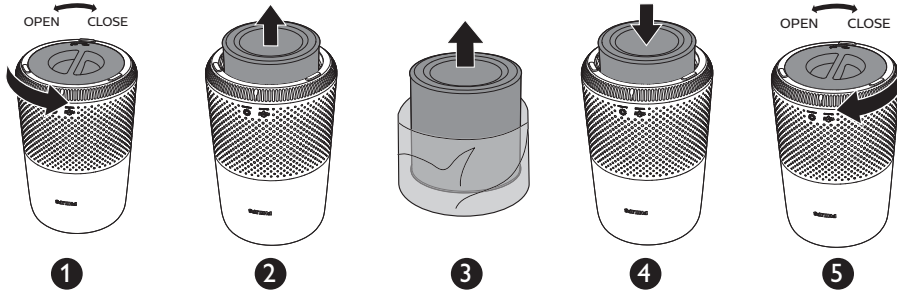
สีของสัญญาณไฟแสดงคุณภาพอากาศบ่งบอกถึงคุณภาพของอากาศโดยรวม
ความสว่างของสัญญาณไฟแสดงคุณภาพบ่งบอกถึงโหมดที่กำลังใช้งานในขณะนี้

ระดับ PM2.5	สีของไฟแสดงคุณภาพอากาศ	ระดับคุณภาพอากาศ
≤35	สีฟ้า	ดี
36-75	น้ำเงิน-ม่วง	ปานกลาง
76-115	ม่วง-แดง	ไม่ดี
>115	สีแดง	ไม่ดีเป็นอย่างมาก

การติดตั้งแผ่นกรอง

แกะบรรจุภัณฑ์ทั้งหมดของแผ่นกรองออกก่อนใช้

หมายเหตุ: ตรวจสอบให้แน่ใจว่าได้ถอดปลั๊กเครื่องฟอกอากาศออกจากเต้าเสียบก่อนติดตั้งแผ่นกรอง



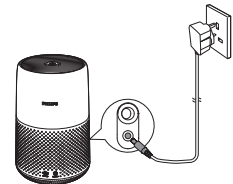
- 1 หมุนฐานทวนเข็มนาฬิกาเพื่อนำออกจากตัวเครื่อง
- 2 ดึงแผ่นกรองออกจากตัวเครื่อง
- 3 แกะบรรจุภัณฑ์ทั้งหมดของแผ่นกรองเครื่องฟอกอากาศ
- 4 ใส่แผ่นกรองกลับเข้าไปในเครื่อง
- 5 ประกอบฐานกลับเข้าไปใหม่แล้วหมุนตามเข็มนาฬิกาเพื่อให้ฐานแน่น

ต่อสายไฟ

หมายเหตุ: อันตรายจากไฟฟ้าช็อต! เมื่อคุณถอดปลั๊กสายไฟ AC ให้ดึงที่ตัวปลั๊กเสมอ ห้ามดึงที่สายไฟ

เชื่อมต่ออะแดปเตอร์ไฟฟ้าเข้ากับ:

- เริ่มแรกเป็นช่องเสียบปลั๊กไฟบนเครื่อง
- จากนั้นจึงต่อเข้ากับเต้าเสียบบนผนัง



การเปิดและปิดเครื่อง

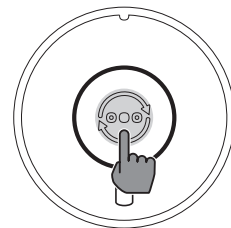
หมายเหตุ:

- เพื่อประสิทธิภาพการฟอกอากาศที่ดีที่สุด ให้ปิดประตูและหน้าต่าง
- 1 กดปุ่มเปิด/ปิด \odot บริเวณด้านหลังของเครื่องเพื่อเปิดเครื่องฟอกอากาศ
↳ เครื่องฟอกอากาศจะทำงานในโหมดอัตโนมัติตามค่าเริ่มต้น
 - 2 กดปุ่มเปิดเครื่อง \odot อีกครั้งเพื่อปิดเครื่องฟอกอากาศ

การเปลี่ยนการตั้งค่าโหมด

คุณสามารถเลือกโหมดอัตโนมัติ โหมดเทอร์โบ หรือโหมดสลีปได้โดยการกดที่ปุ่มเปลี่ยนโหมด  ความสว่างของสัญญาณไฟแสดงคุณภาพบ่งบอกถึงโหมดที่กำลังใช้งานในขณะนั้น:

- โหมดสลีป-ความสว่างต่ำสุด
- โหมดอัตโนมัติ-ความสว่างระดับกลาง
- โหมดเทอร์โบ-ความสว่างระดับสูงสุด



โหมดอัตโนมัติ

ในโหมดอัตโนมัติ เครื่องจะเลือกความเร็วพัดลมตามคุณภาพอากาศแวดล้อม

โหมดเทอร์โบ

ในโหมดเทอร์โบ เครื่องฟอกอากาศจะทำงานที่ความเร็วสูงสุด

โหมด Sleep

ในโหมด Sleep เครื่องฟอกอากาศจะทำงานอย่างเงียบโดยมีความเร็วที่ต่ำ

4 การทำความสะอาด

หมายเหตุ:

- ห้ามใช้สารทำความสะอาดที่มีฤทธิ์กัดกร่อน รุนแรง หรือติดไฟได้ เช่น สารฟอกขาว หรือแอลกอฮอล์ ทำความสะอาดส่วนต่างๆ ของเครื่อง

กำหนดการทำความสะอาด

ความถี่	วิธีการทำความสะอาด
เมื่อจำเป็น	ใช้ผ้าแห้งเช็ดทำความสะอาดผิวหน้าตัวเครื่อง
	ทำความสะอาดฝาครอบทางลมออก
ทุกสองเดือน	ทำความสะอาดเซนเซอร์ตรวจวัดคุณภาพอากาศด้วยก้านสำลีแห้ง
ทุกสี่สัปดาห์	ทำความสะอาดพื้นผิวของแผ่นกรอง

การทำความสะอาดตัวเครื่องฟอกอากาศ

ทำความสะอาดด้านในและด้านนอกของตัวเครื่องฟอกอากาศเป็นประจำเพื่อป้องกันการสะสมของฝุ่น

- 1 ใช้ผ้าที่แห้งและนุ่มเพื่อทำความสะอาดทั้งภายในและภายนอกของเครื่องฟอกอากาศ
- 2 สามารถทำความสะอาดทางลมออกด้วยผ้าแห้งที่อ่อนนุ่ม

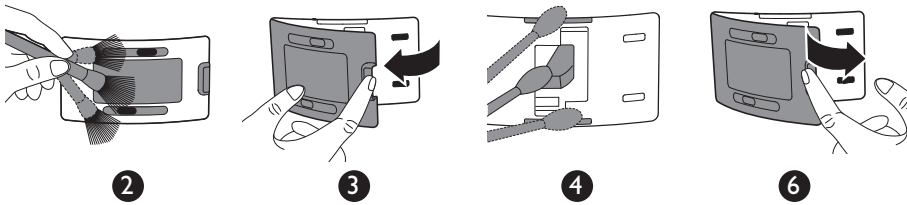
การทำความสะอาดเซนเซอร์ตรวจวัดคุณภาพอากาศ

ทำความสะอาดเซนเซอร์ตรวจวัดคุณภาพอากาศทุกสองเดือน เพื่อให้เครื่องทำงานได้ดีที่สุดอย่างมีประสิทธิภาพ

หมายเหตุ:

- หากใช้งานเครื่องฟอกอากาศในสภาพแวดล้อมที่มีฝุ่นปริมาณมาก อาจต้องทำความสะอาดบ่อยขึ้น
- หากมีระดับความชื้นสูงในห้อง อาจมีไอน้ำกลั่นตัวบนเซนเซอร์ตรวจวัดคุณภาพอากาศ ทำให้เครื่องแสดงค่าว่ามีคุณภาพอากาศแย่ แม้ว่าอากาศจะมีคุณภาพดี ถ้าเกิดกรณีนี้ขึ้น ให้ทำความสะอาดเซนเซอร์ตรวจวัดคุณภาพอากาศ หรือตั้งค่าความเร็วเครื่องฟอกอากาศด้วยตนเอง

- 1 ปิดเครื่องฟอกอากาศและถอดปลั๊กจากช่องเสียบปลั๊กไฟ



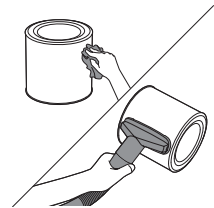
- 2 ทำความสะอาดทางลมเข้าและทางลมออกของเซนเซอร์ตรวจวัดคุณภาพอากาศด้วยแปรงขนนุ่ม
- 3 เปิดฝาครอบเซนเซอร์ตรวจวัดคุณภาพอากาศ
- 4 ทำความสะอาดเซนเซอร์ตรวจวัดคุณภาพอากาศ และขจัดฝุ่นในทางลมเข้าและทางลมออกด้วยก้านล้าสีหมาดๆ
- 5 เช็ดชิ้นส่วนต่างๆ ด้วยก้านล้าสีแห้ง
- 6 ประกอบฝาครอบเซนเซอร์ตรวจวัดคุณภาพอากาศเข้าไปใหม่

การทำความสะอาดพื้นผิวของแผ่นกรอง

เช็ดพื้นผิวของแผ่นกรองด้วยผ้านุ่ม หรือทำความสะอาดพื้นผิวของแผ่นกรองด้วยเครื่องดูดฝุ่น

หมายเหตุ:

- หากคุณใช้เครื่องดูดฝุ่นพลังสูง/สำหรับอุตสาหกรรม อาจทำให้แผ่นกรองเกิดความเสียหายได้



5 การเปลี่ยนแผ่นกรอง

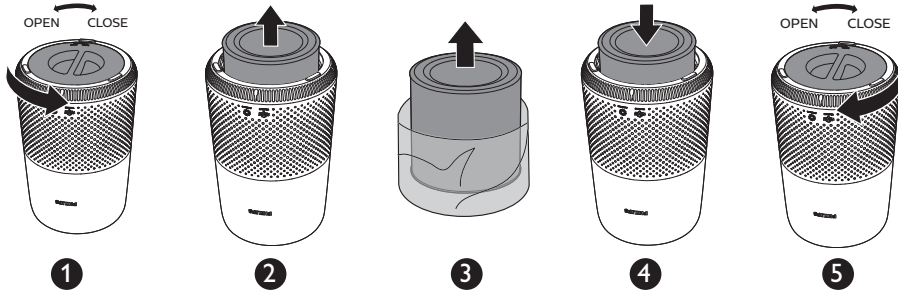
ทำความเข้าใจระบบ Healthy Air Protect Lock

เครื่องนี้มาพร้อมกับระบบ Healthy Air Protect Lock เพื่อให้แน่ใจว่าแผ่นกรอง NanoProtect อยู่ในสภาพที่คุณภาพการกรองมีประสิทธิภาพเมื่อเครื่องทำงาน เมื่อแผ่นกรองใกล้หมดอายุแล้ว การแจ้งเตือนการเปลี่ยนแผ่นกรอง (🔔) จะติดสัญญาณไฟสีแดง ซึ่งบ่งบอกว่าถึงเวลาเปลี่ยนแผ่นกรองแล้ว หากคุณไม่ได้เปลี่ยนแผ่นกรองภายในเวลาที่กำหนด การแจ้งเตือนการเปลี่ยนแผ่นกรอง (🔔) จะกะพริบ เครื่องจะหยุดทำงานและถูกล็อก

การเปลี่ยนแผ่นกรอง

หมายเหตุ:

- แผ่นกรองไม่สามารถล้างทำความสะอาดหรือนำกลับมาใช้ใหม่ได้
- ให้ปิดเครื่องฟอกอากาศและถอดปลั๊กจากเต้าเสียบไฟบนผนังก่อนเปลี่ยนแผ่นกรอง



- 1 หมุนฐานทวนเข็มนาฬิกาเพื่อนำออกจากตัวเครื่อง
- 2 ดึงแผ่นกรองออกจากตัวเครื่อง ทั้งแผ่นกรองที่ใช้แล้ว
- 3 แกะบรรจุภัณฑ์ทั้งหมดออกจากแผ่นกรองใหม่
- 4 ใส่แผ่นกรองเข้าไปในเครื่อง
- 5 ประกอบฐานกลับเข้าไปใหม่แล้วหมุนตามเข็มนาฬิกาเพื่อให้ฐานแน่น
- 6 เสียบปลั๊กไฟของเครื่องฟอกอากาศเข้ากับเต้ารับ
- 7 กดปุ่มเปิด/ปิด (เปิดสวิตช์เครื่อง)
- 8 เตะ (🔔) ค้างไว้ 3 วินาทีเพื่อรีเซ็ตตัวนับอายุการใช้งานของแผ่นกรอง
- 9 ทำความสะอาดมือของคุณให้ทั่วถึงหลังเปลี่ยนแผ่นกรอง

รีเซ็ตแผ่นกรอง

คุณสามารถเปลี่ยนแผ่นกรองได้ก่อนที่การแจ้งเตือนการเปลี่ยนแผ่นกรอง (☐) จะปรากฏขึ้นบนหน้าจอ หลังจากการเปลี่ยนแผ่นกรอง คุณต้องรีเซ็ตตัวนับอายุการใช้งานแผ่นกรองด้วยตัวเอง

- 1 กดปุ่มเปิด/ปิด (☐) เพื่อเปิดเครื่อง
- 2 กดปุ่มเปลี่ยนโหมดค้างไว้ภายใน 10 วินาทีหลังจากเปิดเครื่อง (☐) เป็นเวลา 5 วินาที เพื่อรีเซ็ตตัวนับอายุการใช้งานแผ่นกรอง



6 การจัดเก็บ

- 1 ปิดเครื่องฟอกอากาศและถอดปลั๊กจากเต้าเสียบบนผนัง
- 2 ทำความสะอาดเครื่องฟอกอากาศ เช่น เซอร์ตรวจวัดคุณภาพอากาศและพื้นผิวของแผ่นกรอง (ดูบท 'การทำความสะอาด')
- 3 ตากชิ้นส่วนทุกชิ้นให้แห้งสนิทก่อนนำไปจัดเก็บ
- 4 ห่อแผ่นกรองไว้ในถุงพลาสติกที่กันอากาศออก
- 5 จัดเก็บเครื่องฟอกอากาศ แผ่นกรองในที่แห้งและเย็น
- 6 ล้างมืออย่างทั่วถึงหลังหยิบจับแผ่นกรอง

7 การแก้ไขปัญหา

ในบทนี้ เราได้รวบรวมปัญหาต่างๆ ที่อาจเกิดขึ้นกับเครื่องได้ หากคุณไม่สามารถแก้ไขปัญหาด้วยข้อมูลด้านล่างได้ กรุณาติดต่อที่ศูนย์บริการลูกค้าในประเทศของคุณ

ปัญหา	วิธีแก้ไขที่สามารถทำได้
เครื่องไม่ทำงานแม้เสียบปลั๊กแล้ว	<ul style="list-style-type: none">• การแจ้งเตือนการเปลี่ยนแผ่นกรองทำการแจ้งเตือนอยู่ แต่คุณไม่ได้เปลี่ยนแผ่นกรอง ด้วยเหตุนี้เครื่องจึงถูกล็อค ในกรณีนี้ ให้เปลี่ยนแผ่นกรอง และรีเซ็ตตัวนับอายุการใช้งานของแผ่นกรอง
อากาศหมุนเวียนที่ออกมาจากทางลมออกเบาบางกว่าที่เคยอย่างเห็นได้ชัด	<ul style="list-style-type: none">• พื้นผิวของแผ่นกรองสกปรก ทำความสะอาดพื้นผิวของแผ่นกรอง (ดูที่บท "การทำความสะอาด")

ปัญหา	วิธีแก้ไขที่สามารถทำได้
คุณภาพอากาศไม่ดีขึ้น แม้ว่าเครื่องจะทำงานมาระยะเวลาหนึ่งแล้ว	<ul style="list-style-type: none"> • ตรวจสอบว่าได้แกะบรรจุภัณฑ์ออกจากแผ่นกรองแล้ว • ตรวจสอบให้แน่ใจว่าได้ติดตั้งแผ่นกรองอย่างถูกต้องแล้ว • เซนเซอร์ตรวจวัดคุณภาพอากาศสกปรกหรือเปียกน้ำ ทำความสะอาดเซนเซอร์ตรวจวัดคุณภาพอากาศ (ดูที่บท "การทำความสะอาด") • ขนาดห้องใหญ่หรือคุณภาพอากาศภายนอกแย่ เพื่อประสิทธิภาพในการฟอกอากาศระดับสูงสุด โปรดปิดประตูและหน้าต่างในขณะที่ใช้งานเครื่องฟอกอากาศ • ภายในอาคารมีแหล่งมลพิษต่างๆ ตัวอย่างเช่น การสูบบุหรี่ การทำอาหาร ควันรูป • แผ่นกรองหมดอายุการใช้งานแล้ว เปลี่ยนแผ่นกรองเป็นอันใหม่
เครื่องส่งกลิ่นแปลกๆ	<ul style="list-style-type: none"> • คุณอาจได้กลิ่นพลาสติก เมื่อใช้เครื่องสองสามครั้งแรก เป็นเหตุการณ์ปกติ อย่างไรก็ตาม หากเครื่องส่งกลิ่นใหม่แม้อัดแผ่นกรองออกแล้ว ให้ติดต่อตัวแทนจำหน่าย Philips หรือศูนย์บริการ Philips ที่ได้รับอนุญาต แผ่นกรองอาจมีกลิ่นที่ไม่พึงประสงค์ได้หลังจากถูกใช้งานไปสักพักเนื่องจากการดูดซับแก๊สภายในอาคาร ขอแนะนำให้คุณนำแผ่นกรองกลับมาใช้ใหม่โดยการนำไปผึ่งไว้กับแสงแดด หากยังมีกลิ่นไม่พึงประสงค์เหลืออยู่ ให้เปลี่ยนแผ่นกรอง
เครื่องทำงานเสียงดังผิดปกติ	<ul style="list-style-type: none"> • ตรวจสอบว่าได้แกะบรรจุภัณฑ์ของแผ่นกรองออกแล้ว • เครื่องจะทำงานในความเร็วสูงเมื่อคุณภาพอากาศแย่ ซึ่งจะทำให้เกิดเสียงดัง เมื่อใช้เครื่องในห้องนอนในตอนกลางคืน ให้เลือกโหมด Sleep • หากมีสิ่งใดตกลงไปในทางลมออก อาจทำให้เครื่องส่งเสียงผิดปกติขึ้นได้ ปิดเครื่องทันที คำนวณเครื่องลง เพื่อนำสิ่งแปลกปลอมออกจากเครื่อง
เครื่องยังแสดงสัญญาณว่าฉันต้องเปลี่ยนแผ่นกรอง แต่ฉันได้เปลี่ยนไปแล้ว	<ul style="list-style-type: none"> • คุณอาจไม่ได้รีเซ็ตตัวนับอายุการใช้งานของแผ่นกรอง เปิดสวิตช์เครื่องจากนั้นกดปุ่มเปลี่ยนโหมดค้างไว้ () เป็นเวลา 3 วินาทีจนกว่า  จะหายไป
เครื่องปิดอยู่ตลอดเวลา แต่ไฟแสดงคุณภาพอากาศกะพริบเป็นเวลา 1 นาที	<ul style="list-style-type: none"> • เครื่องทำงานผิดปกติ โปรดติดต่อศูนย์บริการดูแลลูกค้าในประเทศของคุณ

8 การรับประกันและบริการ

หากต้องการข้อมูล หรือหากมีข้อสงสัย โปรดเข้าไปที่เว็บไซต์ของ Philips ที่ www.philips.com หรือติดต่อศูนย์บริการดูแลลูกค้า Philips ในประเทศของคุณ (สามารถดูหมายเลขโทรศัพท์ได้ในเอกสารแผ่นพับเกี่ยวกับการรับประกันทั่วโลก) หากในประเทศของคุณไม่มีศูนย์บริการลูกค้า โปรดติดต่อตัวแทนจำหน่ายผลิตภัณฑ์ Philips ในประเทศ

สั่งซื้อชิ้นส่วนหรืออุปกรณ์เสริม

หากคุณต้องเปลี่ยนชิ้นส่วนหรือต้องการสั่งซื้อชิ้นส่วนเพิ่มเติมโปรดไปที่ตัวแทนจำหน่ายของ Philips หรือไปที่ www.philips.com/support.

หากคุณมีปัญหาในการหาชิ้นส่วน โปรดติดต่อศูนย์บริการลูกค้า Philips ในประเทศของคุณ (คุณสามารถดูหมายเลขโทรศัพท์ของศูนย์บริการได้ในเอกสารแผ่นพับเกี่ยวกับการรับประกันทั่วโลก)

9 ประกาศ

คลื่นแม่เหล็กไฟฟ้า (EMF)

ผลิตภัณฑ์ของ Philips นี้เป็นไปตามมาตรฐานและกฎข้อบังคับด้านคลื่นแม่เหล็กไฟฟ้าที่มีทุกประการ

การรีไซเคิล

เมื่อหมดอายุการใช้งานแล้ว ห้ามทิ้งผลิตภัณฑ์นี้ร่วมกับขยะในครัวเรือนทั่วไป แต่ควรนำไปทิ้งที่จุดรวบรวมขยะเพื่อนำไปรีไซเคิล เพื่อช่วยรักษาสิ่งแวดล้อมที่ดีที่สุด

ปฏิบัติตามกฎระเบียบของประเทศของคุณสำหรับการแยกเก็บผลิตภัณฑ์ไฟฟ้าและอิเล็กทรอนิกส์ การกำจัดอย่างถูกต้องช่วยป้องกันผลสืบเนื่องทางลบที่อาจเกิดขึ้นกับสิ่งแวดล้อมและสุขภาพของมนุษย์





© 2021 Philips Domestic Appliances Holding B.V.
All rights reserved.

3000 059 53651

