

Sustitución

Sustituya el filtro AquaClean al menos cada tres meses o cuando sea necesario.

Solicitud de accesorios

Para comprar el filtro AquaClean, visite www.saeco.com/aquaclean o diríjase a su distribuidor Saeco o a un centro de servicio autorizado.

Garantía y asistencia

Si necesita información o asistencia, póngase en contacto con la línea de atención al cliente de Saeco. Puede encontrar la información de contacto en www.saeco.com/support

FRANÇAIS

Introduction

Grâce à la cartouche filtrante AquaClean, l'eau est filtrée pour protéger votre machine à café et vous offrir le meilleur du goût et de l'arôme du café.

Important

Lisez attentivement ces informations importantes avant d'utiliser la cartouche filtrante AquaClean et conservez-les pour un usage ultérieur.

Avertissement

- La cartouche filtrante AquaClean est conçue uniquement pour être utilisée avec de l'eau du robinet traitée (laquelle fait l'objet de contrôles réguliers et est potable selon les réglementations) ou l'eau contrôlée et jugée potable provenant de sources privées. Si les autorités indiquent que l'eau du robinet doit être bouillie, l'eau filtrée doit également être bouillie. Lorsque cette consigne n'est plus en vigueur, toute la machine à café doit être nettoyée et une nouvelle cartouche doit être insérée.
- Nettoyez régulièrement le réservoir d'eau.
- Pour certaines sections de la population (par exemple, les personnes à immunité réduite et les nourrissons), il est généralement recommandé de bouillir l'eau du robinet. Ceci s'applique également à l'eau filtrée.
- Pour des raisons d'hygiène, le matériau de la cartouche filtrante AquaClean est soumis à un traitement spécial à l'argent. Une petite quantité d'argent, qui est sans danger pour la santé, peut se retrouver dans l'eau filtrée. Ceci est conforme aux recommandations de l'Organisation mondiale de la santé (OMS) pour l'eau potable.
- Si vous souffrez d'une maladie des reins, si vous êtes sous dialyse et/ou si vous suivez un régime pauvre en potassium, veuillez noter que, pendant la filtration, la quantité de potassium peut augmenter légèrement. Nous vous conseillons de consulter votre médecin avant d'utiliser l'eau filtrée.
- Lorsque vous démarrez la machine à café, enlevez toujours la cartouche filtrante AquaClean du réservoir d'eau. Ensuite, nettoyez soigneusement tout le réservoir d'eau et remplacez la cartouche filtrante AquaClean.
- Saeco décline toute responsabilité en cas de non-respect des recommandations relatives à l'utilisation et au remplacement de la cartouche filtrante AquaClean.

Attention

- Conservez les cartouches filtrantes AquaClean de rechange dans un endroit frais et sec dans leur emballage d'origine non ouvert.
- L'eau étant un aliment, l'eau contenue dans le réservoir doit être utilisée dans un délai de 1 à 2 jours.
- Si vous n'avez pas utilisé la machine à café pendant une période prolongée (par exemple, lorsque vous partez en vacances, pendant une période de plus de trois mois après l'installation ou alors qu'une nouvelle cartouche est nécessaire), exécutez la procédure décrite dans la section « Avant utilisation ».

Avant utilisation

- 1 Retirez la cartouche filtrante AquaClean de son emballage. Secouez la cartouche pendant environ 5 secondes (Fig. 1).
- 2 Plongez la cartouche filtrante AquaClean à l'envers dans une verseuse d'eau froide et attendez jusqu'à ce qu'aucune bulle d'air ne sorte plus. (Fig. 2)
- 3 Retirez le réservoir d'eau de la machine et insérez la cartouche verticalement sur le raccord (Fig. 3) de cartouche. Appuyez dessus jusqu'à ce qu'il ne puisse plus bouger.
- 4 Remplissez le réservoir d'eau fraîche et remettez-le dans la machine (Fig. 4).
- 5 Utilisez l'autocollant joint pour y écrire la date d'activation de la cartouche. Apposez l'autocollant sur le réservoir (Fig. 5) d'eau.
- 6 Si la machine est dotée d'un affichage, assurez-vous d'activer la cartouche dans le menu de la machine. Suivez les instructions d'utilisation fournies avec la machine (Fig. 6).

Remarque : La mention « Jusqu'à 5 000 tasses sans détartrage* » est valide pour les machines dotées de l'autocollant AquaClean sur le réservoir d'eau. * Le nombre de tasses dépend des variétés de café sélectionnées et du type de rinçage et de nettoyage.

- 7 Pour rincer la cartouche, laissez 17 fl oz d'eau s'écouler de la buse de distribution ou de la buse vapeur de la machine à espresso. Jetez cette eau. (Fig. 7)

Remarque : Si vous n'avez pas utilisé votre machine pendant une courte période (par exemple, 2 semaines), suivez les étapes 1 à 4 avec la cartouche filtrante AquaClean installée. Faites ensuite couler une tasse d'eau chaude (8.4 fl oz).

La cartouche et la machine sont maintenant prêtes à être utilisées.

Remplacement

Veillez remplacer la cartouche filtrante AquaClean au moins tous les 3 mois ou si la machine indique de le faire.

Commande d'accessoires

Pour acheter la cartouche filtrante AquaClean, visitez le site Web www.saeco.com/aquaclean, rendez-vous chez votre revendeur Saeco ou dans un Centre Service Agréé.

Garantie et assistance

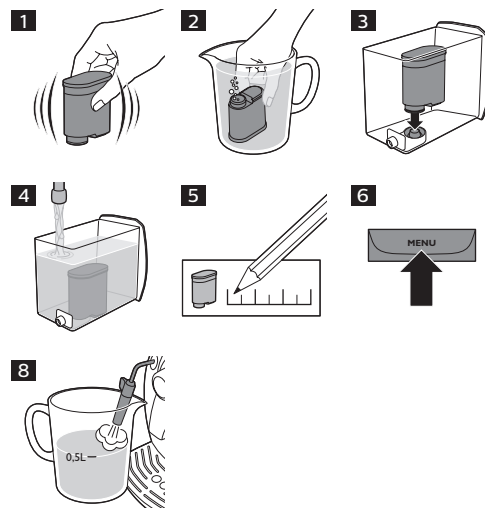
Si vous avez besoin d'une assistance ou d'informations supplémentaires, vous pouvez contacter l'assistance téléphonique Saeco. Vous trouverez les coordonnées sur www.saeco.com/support

AquaClean

CA6903/47



Saeco



Introduction

The AquaClean filter provides filtered water to protect your coffee machine and to ensure an intensive taste and aroma of your coffee.

Important

Read this important information carefully before you use the AquaClean filter and save it for future reference.

Warning

- The AquaClean filter is only designed for use with municipally treated tap water (which is constantly controlled and safe to drink according to legal regulations) and with water from private supplies which has been approved as safe to drink. If an instruction is received from the authorities that municipal water must be boiled, the filtered water must also be boiled. When the instruction to boil water is no longer in force, the entire coffee machine must be cleaned and a new cartridge inserted.
- Clean the water tank regularly.
- For certain groups of people (e.g. people with weakened immune systems and babies) it is generally recommended to boil tap water. This also applies to filtered water.
- For hygienic reasons, the material of the AquaClean filter is subjected to a special treatment with silver. A small quantity of silver, which is harmless to health, may end up in the filtered water. This is in compliance with the World Health Organisation (WHO) recommendations for drinking water.
- If you suffer from kidney disease, are a dialysis patient and/or follow a sodium-restricted diet, please note that during the filtration process, the sodium content may be increased slightly. We advise you to consult your doctor first before using the filtered water.
- When you descale the coffee machine, always remove the AquaClean filter from the water tank. Then thoroughly clean the whole water tank and replace the AquaClean filter.
- Saeco does not accept any responsibility or liability if the above recommendations for using and replacing the AquaClean filter are not followed.

Caution

- Store replacement AquaClean filter in a cool and dry place in their original, sealed packaging.
- As water is a foodstuff, the water in the water tank must be used up within 1 to 2 days.
- If you have not used your coffee machine for a prolonged period (e.g. a holiday, a period over 3 months from installation, or when a new filter is required), perform the procedure described in chapter 'Preparing for use'.

Preparing for use

- 1 Remove the AquaClean filter from its packaging. Shake the filter for about 5 seconds (Fig. 1).
- 2 Immerse the filter upside down in a jug with cold water and wait until no more air bubbles come out. (Fig. 2)
- 3 Remove the water tank from the machine and insert the filter vertically onto the filter connection (Fig. 3). Press it down until it cannot move further.

- 4 Fill the water tank with fresh clean water and place it back into the machine (Fig. 4).
- 5 Use the provided sticker to write down the date of the filter activation. Place the sticker on the water tank (Fig. 5).
- 6 If the machine has a display make sure you activate the filter in the machine menu. Follow the user instructions provided with the machine (Fig. 6).

Note: The claim „No descaling for up to 5000 cups**“ is valid only for machines having the AquaClean sticker on the water tank. *Actual number of cups depends on selected coffee varieties, rinsing and cleaning patterns

- 7 To rinse the filter, let 17 fl oz water flow out from the dispensing spout or steam tube of espresso machine. Discard this water. (Fig. 7)

Note: If you have not used your coffee machine for a short period (e.g. 2 weeks), perform steps 1 to 4 with the installed AquaClean filter. Then dispense a cup of hot water (8.4 fl oz).

The filter and machine are now ready for use.

Replacement

Replace the AquaClean filter at least every 3 months or at machine request.

Ordering accessories

To buy the AquaClean filter, visit www.saeco.com/aquaClean, go to your Saeco dealer or go to an authorised service centre.

Guarantee and support

If you need information or support, you can contact the Saeco hotline. You can find the contact details at www.saeco.com/support

ESPAÑOL

Introducción

El filtro AquaClean proporciona agua filtrada para proteger su cafetera y garantizar un sabor y un aroma intenso en su café.

Importante

Antes de usar el filtro AquaClean, lea atentamente esta información importante y consérvela por si necesitara consultarla en el futuro.

Advertencia

- El filtro AquaClean está diseñado únicamente para su uso con agua de grifo potable (cuyo consumo es seguro y está controlado de acuerdo con las normativas legales) o con agua de suministros privados aprobada como apta para el consumo. Si las autoridades advierten de que es necesario hervir el agua, el agua filtrada también deberá hervirse. Cuando esta indicación deje de estar vigente, deberá limpiar la cafetera por completo e insertar un cartucho nuevo.
- Limpie el depósito de agua con regularidad.
- Para determinados grupos de personas (por ejemplo, personas con sistemas inmunológicos debilitados y bebés), normalmente se recomienda hervir el agua del grifo. Esto también se aplica al agua filtrada.

- Por motivos de higiene, el material del cartucho de filtrado AquaClean se somete a un tratamiento especial con plata. Una pequeña cantidad de plata, inofensiva para la salud, podría pasar al agua filtrada. Este procedimiento cumple las recomendaciones de la Organización Mundial de la Salud (OMS) con respecto al agua potable.
- Si padece una enfermedad renal, se está sometiendo a diálisis o sigue una dieta restringida en sodio, tenga en cuenta que, durante el proceso de filtrado, el contenido de sodio puede aumentar ligeramente. Le recomendamos que consulte a su médico antes de empezar a utilizar el agua filtrada.
- Cuando elimine los depósitos de cal de la cafetera, retire el filtro AquaClean del depósito de agua. Limpie con cuidado el depósito de agua y reemplace el filtro AquaClean.
- Saeco no asume responsabilidad alguna en el caso de que no se sigan las recomendaciones anteriores para el uso y la sustitución del cartucho de filtrado de AquaClean.

Precaución

- Guarde los filtros AquaClean de repuesto en un lugar seco y fresco y en su embalaje original cerrado.
- Dado que es un producto alimenticio, el agua del depósito debe consumirse en 1 o 2 días.
- Si no ha utilizado la cafetera durante un período de tiempo prolongado (por ejemplo, unas vacaciones, un período de más de 3 meses desde su instalación o cuando se necesite un nuevo filtro), realice el procedimiento descrito en el capítulo 'Preparación para su uso'.

Preparación para su uso

- 1 Retire el filtro AquaClean del embalaje. Sacuda el filtro durante unos 5 segundos (Fig. 1).
- 2 Sumerja el filtro boca abajo en una jarra de agua fría y espere hasta que no salgan (Fig. 2) más burbujas de aire.
- 3 Extraiga el depósito de agua del aparato e inserte el filtro verticalmente en la ranura (Fig. 3). Presione hacia abajo hasta que el filtro no se pueda mover más.
- 4 Llene el depósito con agua limpia y colóquelo de nuevo en la cafetera (Fig. 4).
- 5 Utilice la pegatina adjunta para anotar la fecha de activación del filtro. Coloque la pegatina en el depósito de agua (Fig. 5).
- 6 Si la máquina dispone de pantalla, asegúrese de activar el filtro en el menú del aparato. Siga las instrucciones del manual de usuario disponibles junto al aparato (Fig. 6).

Nota: El mensaje „Hasta 5000 tazas sin tener que eliminar la cal**“ es válido únicamente en aparatos con la pegatina de AquaClean adherida al depósito de agua. *El número real de tazas depende de las variedades de café seleccionadas y de los patrones de aclarado y limpieza.

- 7 Para enjuagar el filtro, deje que salga 17 fl oz de agua de la boquilla dispensadora o del tubo de vapor de la cafetera expreso. Deseche esta agua. (Fig. 7)

Nota: Si no ha utilizado la cafetera durante un corto período de tiempo (por ejemplo, dos semanas), realice los pasos 1-4 con el filtro AquaClean instalado. Dispense una taza de agua caliente (8.4 fl oz).

El filtro y el aparato ya están listos para usar.