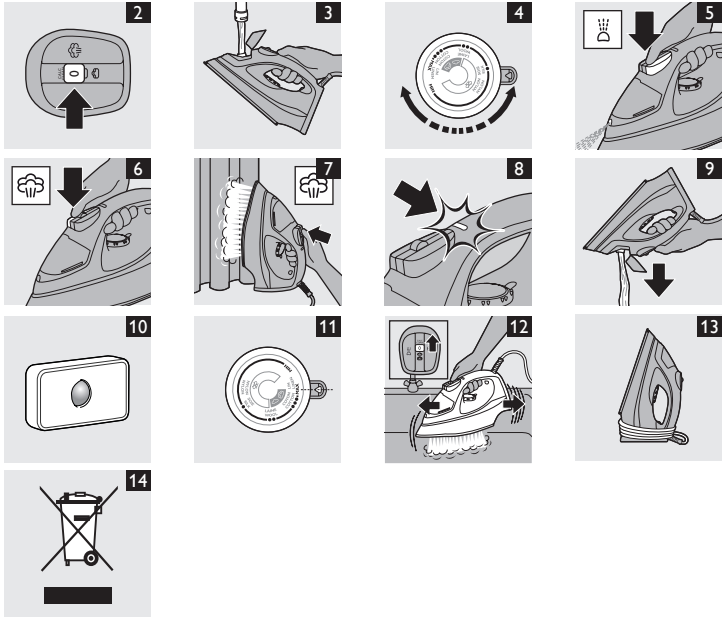
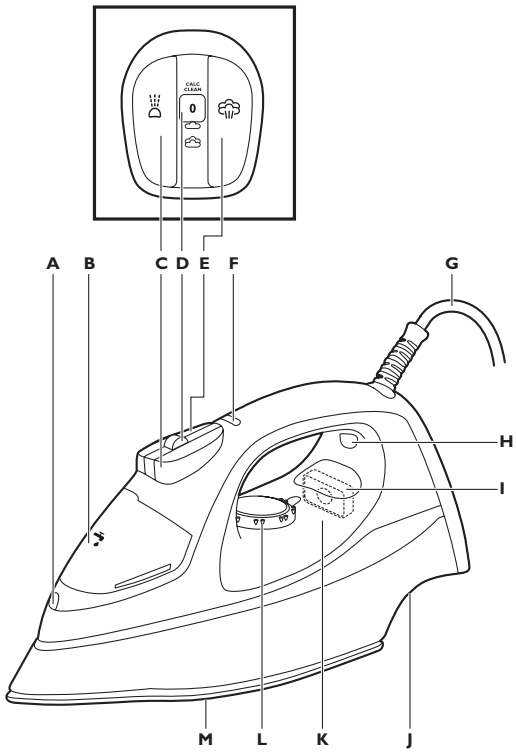


1



ปัญหา	สาเหตุ	การแก้ปัญหา
เสียบปลั๊กไฟเตารีดเรียบร้อยแล้ว แต่แผ่นความร้อนไม่ร้อน	มีปัญหาเกี่ยวกับการต่อสายไฟ	ตรวจสอบสายไฟ ปลั๊ก และเต้ารับบนผนัง
เตารีดไม่ผลิตไอน้ำ	ปุ่มควบคุมอุณหภูมิตั้งอยู่ที่ MIN	ปรับปุ่มควบคุมอุณหภูมิไปยังตำแหน่งที่ต้องการ
	มีน้ำในแท่งค้ำไอน้ำเพียงพอ	เติมน้ำในแท่งค้ำน้ำ (ดูที่บท 'การเตรียมการก่อนใช้งาน' ในส่วน 'การเติมน้ำในแท่งค้ำน้ำ')
	ปุ่มควบคุมพลังไอน้ำอยู่ที่ 0	ปรับระดับพลังไอน้ำไปที่ตำแหน่ง ☁ หรือ ☁☁ (ดูได้จากบท 'การใช้งานเตารีด' หัวข้อ 'การรีดด้วยพลังไอน้ำ')
	เตารีดร้อนไม่เพียงพอ และ/หรือ เปิดใช้ฟังก์ชันควบคุมหยดน้ำ	ตั้งอุณหภูมิการรีดที่อุณหภูมิที่เหมาะสมสำหรับการรีดด้วยไอน้ำ (●● จนถึง MAX) ตั้งเตารีดขึ้น รอจนกระทั่งสัญญาณไฟแสดงอุณหภูมิดับลงก่อนเริ่มรีดผ้า
ฟังก์ชันเพิ่มพลังไอน้ำทำงานผิดปกติ	คุณใช้ฟังก์ชันเพิ่มพลังไอน้ำบ่อยเกินไปภายในระยะเวลาสั้นๆ	ควรรีดในตำแหน่งแนวนอนสักระยะ ก่อนใช้ฟังก์ชันพลังไอน้ำพิเศษอีกครั้ง
	เตารีดร้อนไม่เพียงพอ	ตั้งค่าอุณหภูมิการรีดที่สามารถใช้งานฟังก์ชันเพิ่มพลังไอน้ำได้ (●●● จนถึง MAX) ตั้งเตารีดขึ้นแล้วรอจนกระทั่งสัญญาณไฟแสดงอุณหภูมิดับลงก่อนเริ่มใช้งานฟังก์ชันเพิ่มพลังไอน้ำ
ขดรีดผ้า มีคราบตะกรันและสิ่งสกปรกหลุดออกมาจากแผ่นความร้อน	น้ำกระด้างทำให้คราบตะกรันก่อตัวขึ้นในแผ่นทำความร้อน	ใช้ฟังก์ชันขจัดคราบตะกรันอย่างน้อยหนึ่งครั้ง (ดูได้จากบท 'การทำความสะอาดและการบำรุงรักษา' หัวข้อ 'ฟังก์ชันขจัดคราบตะกรัน')
สัญญาณไฟที่มีจบบจะกะพริบ (เฉพาะรุ่น GC2860 เท่านั้น)	ระบบตัดไฟอัตโนมัติเริ่มทำงาน (ดูบท 'คุณลักษณะอื่นๆ' ในหัวข้อ 'ระบบตัดไฟอัตโนมัติ')	ยกเตารีดขึ้นหรือขยับเล็กน้อย เพื่อเปิดใช้ฟังก์ชันระบบตัดไฟอัตโนมัติ จากนั้นสัญญาณไฟของระบบตัดไฟอัตโนมัติจะดับลง
น้ำหยดลงบนเนื้อผ้าขณะรีดผ้า	คุณเปิดฝาปิดช่องเติมน้ำไม่สนิท	กดฝาปิดช่องเติมน้ำลง จนได้ยินเสียงดัง 'คลิก'
	ตั้งอุณหภูมิไว้ที่ระดับต่ำเกินไปสำหรับการรีดด้วยพลังไอน้ำ	ตั้งอุณหภูมิการรีดที่อุณหภูมิที่เหมาะสมสำหรับการรีดด้วยไอน้ำ (●● จนถึง MAX) ตั้งเตารีดขึ้น รอจนกระทั่งสัญญาณไฟแสดงอุณหภูมิดับลงก่อนเริ่มรีดผ้า
	คุณได้เติมน้ำเพิ่มลงในแท่งค้ำน้ำ	ทำความสะอาดแท่งค้ำน้ำ และห้ามเติมน้ำช่วยการรีดผ้าได้ลงในแท่งค้ำน้ำ
	คุณใช้ฟังก์ชันเพิ่มพลังไอน้ำที่อุณหภูมิต่ำกว่า ●●●	ปรับปุ่มควบคุมอุณหภูมิไปที่ค่าระหว่าง ●●● และ MAX
	คุณใช้ฟังก์ชันเพิ่มพลังไอน้ำบ่อยเกินไปภายในระยะเวลาสั้นๆ	ควรรีดในตำแหน่งแนวนอนสักระยะ ก่อนใช้ฟังก์ชันพลังไอน้ำพิเศษอีกครั้ง
น้ำหยดออกมาจากแผ่นความร้อนหลังจากเตารีดเย็นลงหรือหลังจากเก็บเตารีด	คุณวางเตารีดในแนวนอน ในขณะที่ยังมีน้ำอยู่ในแท่งค้ำ	หลังการใช้งาน เทน้ำที่ค้างอยู่ในแท่งค้ำน้ำออก และหมุนปุ่มควบคุมไอน้ำไปที่ตำแหน่ง 0 แล้วตั้งเตารีดขึ้น
ปรากฏรอยเปียกบนเนื้อผ้าขณะรีดผ้า	รอยเปียกเหล่านี้อาจเกิดจากการมีไอน้ำควบแน่นอยู่บนโต๊ะรีดรีด	ให้รีดรอยเปียกจนแห้งโดยไม่ใช้พลังไอน้ำ
	หากด้านล่างของโต๊ะรีดรีดเปียก ให้เช็ดด้วยผ้าแห้ง	ในการป้องกันไม่ให้น้ำควบแน่นบนโต๊ะรีดรีด ให้ใช้โต๊ะรีดรีดที่มีตาข่ายลวดอยู่ด้านบน

TIẾNG VIỆT

Giới thiệu

Chúc mừng bạn đã mua được sản phẩm Philips mới và chào mừng bạn đến với Philips! Để có được lợi ích đầy đủ từ sự hỗ trợ do Philips cung cấp, hãy đăng ký sản phẩm tại www.philips.com/welcome.

Mô tả tổng quát (Hình 1)

- A** Đầu phun hơi nước
- B** Nắp khe châm nước
- C** Nút phun ☁
- D** Nút điều chỉnh hơi nước
 - **CALC CLEAN** = chức năng Calc-Clean (chống vôi hóa)
 - 0 = không hơi nước
 - ☁ = hơi nước tối thiểu
 - ☁☁ = hơi nước tối đa
- E** Nút phun tăng cường hơi nước ☁☁
- F** Đèn tự động tắt (chỉ có ở GC2860)
- G** Dây điện nguồn
- H** Đèn báo nhiệt độ
- I** Tấm Anti-Calc (chống vôi hóa) (chỉ có ở GC2860/GC2840/GC2830/GC2820)

Lưu ý: **Tấm Anti-Calc không nhìn thấy từ bên ngoài.**

- J** Tấm phân loại
- K** Ngăn chứa nước
- L** Núm điều chỉnh nhiệt độ
- M** Đẻ bàn ủi

Lưu ý

Hãy đọc kỹ hướng dẫn sử dụng này trước khi sử dụng thiết bị và cất giữ để tiện tham khảo sau này.

Nguy hiểm

- Không được nhúng bàn ủi trong nước.

Cảnh báo

- Kiểm tra xem điện áp ghi trên máy có tương ứng với điện áp nguồn nơi sử dụng trước khi bạn nối máy vào nguồn điện.
- Không được sử dụng thiết bị nếu phích cắm, dây hoặc bản thân thiết bị có dấu hiệu hư hỏng có thể thấy bằng mắt thường, hoặc nếu thiết bị đã bị làm rơi hoặc rò rỉ.
- Nếu dây điện bị hư hỏng, bạn nên thay dây điện tại trung tâm bảo hành của Philips, trung tâm bảo hành do Philips ủy quyền hoặc những nơi có khả năng và trình độ tương đương để tránh gây nguy hiểm.
- Phải luôn để mát đèn thiết bị khi đã cắm điện.
- Thiết bị này không dành cho người dùng (bao gồm cả trẻ em) có sức khỏe kém, khả năng giác quan hoặc có dấu hiệu tâm thần, hoặc thiếu kinh nghiệm và kiến thức, trừ khi họ được giám sát hoặc hướng dẫn sử dụng thiết bị bởi người có trách nhiệm đảm bảo an toàn cho họ.
- Trẻ em phải được giám sát để đảm bảo rằng chúng không chơi đùa với thiết bị này.
- Không để dây điện nguồn tiếp xúc với mặt đế bàn ủi khi còn nóng.

Chú ý

- Chỉ nối thiết bị với ổ cắm điện có dây tiếp đất.
- Kiểm tra dây điện nguồn thường xuyên về những hư hỏng có thể xảy ra.
- Mặt bàn ủi rất nóng và có thể gây bỏng nếu chạm vào.
- Khi ủi xong, khi lau chùi, khi đổ nước vào hoặc khi tháo nước khỏi ngăn chứa và cũng như khi bạn không ủi trong chốc lát : hãy điều chỉnh mức hơi nước tại điểm 0, đặt đúng bàn ủi và rút ổ cắm khỏi mạch điện.
- Luôn đặt và sử dụng bàn ủi trên bề mặt phẳng, nằm ngang và chắc chắn.
- Không được cho nước hoa, giấm, chất hồ vải, chất tẩy rửa, chất phụ trợ ủi hay những hoá chất khác vào trong ngăn chứa nước.
- Thiết bị này được thiết kế chỉ để dùng trong gia đình.

Từ trường điện (EMF)

Thiết bị Philips này tuân thủ tất cả các tiêu chuẩn liên quan đến các từ trường điện (EMF). Nếu được sử dụng đúng và tuân thủ các hướng dẫn trong sách hướng dẫn này, theo các bằng chứng khoa học hiện nay, việc sử dụng thiết bị này là an toàn.

Trước khi sử dụng lần đầu

- 1** Loại bỏ tất cả các nhân hoặc lớp bảo vệ dính trên mặt đế bàn ủi.

- 2** Để bàn ủi nóng lên đến nhiệt độ tối đa và là bàn ủi trên một miếng vải ẩm trong vài phút để loại bỏ những cấu bẩn khỏi mặt đế bàn ủi.

Cách chuẩn bị sử dụng máy

Đổ nước vào ngăn chứa

Không được cho nước hoa, giấm, chất hồ vải, chất tẩy rửa, chất phụ trợ ủi, nước hóa chất tẩy rửa hay những hóa chất khác vào trong ngăn chứa nước.

- 1** Tắt thiết bị và rút phích cắm điện ra khỏi ổ điện.
- 2** Xoay núm kiểm soát hơi nước đến vị trí 0 (= không có hơi nước) (Hình 2).
- 3** Mở nắp lỗ châm nước.
- 4** Nghiêng Bàn ủi và đổ nước vào ngăn chứa đến mức tối đa dưới vòi nước (Hình 3).

Lưu ý: **Không đổ nước vào ngăn chứa quá mức TỐI ĐA.**

Lưu ý: **Nếu nước máy quá cứng, chúng tôi khuyên bạn dùng nước cất. Không dùng giấm, hồ hoặc các chất tẩy hoá học.**

- 5** Đóng nắp lỗ châm nước lại (nghe tiếng 'click').

Lựa chọn cài đặt nhiệt độ và hơi nước

Loại vải	Cài đặt nhiệt độ	Cài đặt hơi nước	Tăng cường hơi nước
Lanh	Tối đa	☁	Có
Cotton	●●●	☁	Có
Len	●●	☁	Không khả dụng.
Tơ lụa	●	0	Không khả dụng.
Các loại vải tổng hợp (như acrylic, ni-lông, poliamit, pôlieste)	●	0	Không khả dụng.

- Kiểm tra nhãn ghi chất liệu vải để biết nhiệt độ ủi yêu cầu:
Nếu bạn không biết một món đồ được làm bằng (những loại vải nào, hãy chọn nhiệt độ ủi thích hợp bằng cách ủi thử một vùng mà sẽ không bị nhìn thấy khi bạn mặc vào hoặc sử dụng món đồ đó.
Đối với vải tơ lụa, vải len và vải tổng hợp, hãy ủi mặt trái để vải không bị bóng. Tránh sử dụng chức năng phun để ngăn vải không bị ố vàng.

- 1** Để chọn nhiệt độ ủi thích hợp, xoay núm điều chỉnh nhiệt độ đến vị trí tương ứng (xem bảng 'Cài đặt nhiệt độ và hơi nước') (Hình 4).

- 2** Đặt chế độ hơi nước thích hợp (xem bảng 'Cài đặt nhiệt độ và hơi nước').

Lưu ý: **Đảm bảo rằng chế độ hơi nước bạn chọn thích hợp với nhiệt độ ủi đã đặt.**

- 3** Dựng đứng bàn ủi

- 4** Cắm điện vào ổ cắm có tiếp đất.
▶ Đèn báo nhiệt độ sẽ sáng.

- 5** Khi đèn báo nhiệt độ đã tắt, hãy chờ trong chốc lát trước khi bạn bắt đầu ủi.

- ▶ Trong khi ủi đồ, đèn nhiệt độ thỉnh thoảng bật. Điều này có nghĩa là nhiệt độ bàn ủi đạt tới mức nhiệt độ đã đặt.

Cách sử dụng máy

Lưu ý: **Khi sử dụng lần đầu tiên, bàn ủi sẽ thải ra một ít khói. Hiện tượng này sẽ kết thúc sau một lúc sử dụng.**

Ủi có sử dụng nước

- 1** Phải bảo đảm có đủ nước trong ngăn chứa nước.
 - 2** Cài đặt nhiệt độ ủi khuyến dùng (xem chương 'Chuẩn bị sử dụng', 'Bảng cài đặt nhiệt độ và hơi nước').
 - 3** Chọn chế độ hơi nước thích hợp. **Đảm bảo rằng chế độ hơi nước bạn chọn thích hợp với nhiệt độ ủi được chọn:**
 - ☁ cho hơi nước tối thiểu (điều chỉnh nhiệt độ 4 và ●●●).
 - ☁☁ cho hơi nước tối đa (điều chỉnh nhiệt độ từ 5 đến MAX).
- Lưu ý: **Bàn ủi bắt đầu tạo hơi nước ngay sau khi đạt tới nhiệt độ đã đặt.**

Ủi không sử dụng hơi nước

- 1** Xoay núm kiểm soát hơi nước đến vị trí 0 (= không có hơi nước) (Hình 2).
- 2** Cài đặt nhiệt độ ủi khuyến dùng (xem chương 'Chuẩn bị sử dụng', 'Bảng cài đặt nhiệt độ và hơi nước').

Đặc điểm

Chức năng phun

Bạn có thể sử dụng chức năng phun để làm ẩm đồ cần ủi. Làm như vậy sẽ giúp ủi phẳng những nếp nhăn khó ủi.

- 1** Phải bảo đảm có đủ nước trong ngăn chứa nước.
- 2** Ấn nút phun hơi nước vài lần để làm ẩm đồ cần ủi (Hình 5).

Chức năng tăng cường hơi nước

Dòng hơi nước phun mạnh giúp làm phẳng các nếp nhăn khó ủi.

Chức năng tăng cường Hơi nước chỉ hoạt động khi nhiệt độ điều chỉnh trong khoảng từ 5 đến MAX.

- 1** Bấm và thả nút phun tăng cường hơi nước (Hình 6).

Tia hơi nước phun thẳng đứng

Chức năng phun hơi nước tăng cường cũng có thể sử dụng khi giữ bàn ủi ở vị trí thẳng đứng. Việc này giúp làm phẳng các nếp nhăn của quần áo treo, màn cửa v.v.

- 1** Giữ ở vị trí thẳng đứng và bấm và thả nút phun tăng cường hơi nước (Hình 7).

Không bao giờ hướng tia hơi nước vào người.

Chức năng ngắt ri nước

Bàn ủi này có chức năng ngắt ri nước: bàn ủi tự động ngừng chức năng phun nước khi nhiệt độ quá thấp để tránh nước rỉ ra dưới mặt đế bàn ủi. Bạn sẽ nghe tiếng "click" khi chức năng này hoạt động.

Chức năng tự động ngắt (chỉ có ở một số kiểu nhất định)

Chức năng tự động ngắt sẽ tự động tắt bàn ủi nếu nó không được dịch chuyển trong một khoảng thời gian.

- ▶ Đèn báo ngắt điện tự động màu đỏ nhấp nháy cho biết bàn ủi đã được tắt bằng chức năng ngắt điện an toàn (Hình 8).

Để làm bàn ủi nóng lên trở lại:

- 1** Cắm bàn ủi lên hoặc đẩy nhẹ bàn ủi.
▶ Đèn báo ngắt điện tự động ngừng nhấp nháy.
▶ Nếu nhiệt độ của mặt đế bàn ủi đã giảm xuống dưới nhiệt độ ủi đã đặt, đèn báo nhiệt độ sẽ sáng.

- 2** Nếu đèn báo nhiệt độ sáng sau khi di chuyển bàn ủi, chờ cho đèn tắt trước khi bắt đầu ủi.

Lưu ý: **Nếu đèn báo nhiệt độ không sáng sau khi di chuyển bàn ủi, mặt đế bàn ủi vẫn có nhiệt độ phù hợp và bàn ủi sẵn sàng để ủi.**

Vệ sinh và bảo dưỡng máy

Vệ sinh máy

- 1** Vặn nút điều chỉnh hơi nước đến vị trí 0, rút dây cắm bàn ủi ra khỏi ổ điện và để bàn ủi nguội.
- 2** Lau sạch các lớp gỉ và bụi bẩn khỏi mặt bàn ủi bằng một miếng vải ẩm và với một chất tẩy rửa (dạng lỏng) không có tính ăn mòn.

Đề giữ cho mặt bàn ủi được trơn nhẵn, bạn nên tránh để va chạm mạnh với các đồ vật bằng kim loại. Không bao giờ dùng các miếng xốp cọ rửa, giấm hoặc các hoá chất khác để làm sạch mặt bàn ủi.

- 3** Lau chùi phần trên của bàn ủi bằng một miếng vải ẩm.

- 4** Thường xuyên rửa bình chứa nước của bàn ủi. Phải đổ hết nước trong ngăn chứa sau khi rửa sạch (Hình 9).

Hệ Thống Đóng Vôi Tác Động Kép (chỉ có ở một vài kiểu cụ thể)

Lưu ý: **Xem chương 'Mô tả chung' cho một số kiểu cụ thể.** Hệ Thống Khử Vôi Hóa Tác Động Kép bao gồm một tấm Khử Vôi Hóa bên trong ngăn chứa nước được kết hợp với chức năng Calc-Clean.

- Các tấm khử vôi hóa giúp ngăn ngừa cặn vôi làm tắc nghẽn các lỗ thông hơi. Các tấm khử vôi hóa có tác dụng lâu dài và không cần thay thế (Hình 10).
- Chức năng Calc-Clean có tác dụng loại bỏ các phần tử cặn vôi khỏi bàn ủi.

Chức năng Calc-Clean

Hãy sử dụng chức năng Calc-Clean hai tuần một lần. Nếu nước máy ở khu vực của bạn có nhiều tạp chất (nghĩa là trong khi ủi bạn sẽ thấy các vết bẩn thoát ra từ mặt bàn ủi), hãy sử dụng chức năng Calc-Clean thường xuyên hơn.

- 1 Bảo đảm rút điện ra khỏi máy.
- 2 Xoay nút kiểm soát hơi nước sang vị trí 0.
- 3 Đổ nước vào ngăn chứa đèn mức tối đa. **Không đổ giảm hoặc các chất làm sạch cặn khác vào ngăn chứa nước.**
- 4 Điều chỉnh nhiệt độ về mức tối đa (Hình 11).
- 5 Cắm điện vào ổ cắm có tiếp đất.
- 6 Rút phích cắm điện bàn ủi ra khi đèn báo nhiệt độ vừa tắt.
- 7 Giữ bàn ủi bên trên chậu rửa. Ấn nút điều chỉnh hơi nước về vị trí Calc-Clean và giữ nó. Lắc nhẹ bàn ủi qua lại (Hình 12).
- 8 Hơi nước và nước sôi sẽ thoát ra từ mặt đế bàn ủi. Các chất bẩn và cặn (nếu có) sẽ được xả ra ngoài.
- 8 Thả nút Calc-Clean ra ngay khi tất cả nước trong ngăn chứa nước đã chảy ra hết.
- 9 Lặp lại quá trình Calc-Clean nếu bàn ủi vẫn còn chứa nhiều chất cặn.

Sau quá trình Calc-Clean

- 1 Cắm lại phích cắm điện vào ổ điện và để bàn ủi nóng lên để làm khô mặt đế bàn ủi.
- 2 Rút phích cắm điện bàn ủi ra khi đèn báo nhiệt độ vừa tắt.
- 3 Đẩy nhẹ bàn ủi trên một mảnh vải để làm khô các vết nước bám trên mặt bàn ủi.

Cất giữ

- 1 Vận nút điều chỉnh hơi nước đến vị trí 0, rút dây cắm bàn ủi ra khỏi ổ điện và để bàn ủi nguội.
- 2 Quấn dây điện vòng quanh chân đế (Hình 13).
- 3 Đặt bàn ủi đứng để bảo quản và đặt ở một nơi khô ráo an toàn.

Môi trường

- Không vứt thiết bị cùng chung với chất thải gia đình thông thường khi ngừng sử dụng nó. Hãy đem nó đến điểm thu gom chính thức để tái chế. Làm như thế, bạn sẽ giúp bảo vệ môi trường (Hình 14).

Bảo hành & dịch vụ

Nếu bạn cần biết dịch vụ, thông tin hay gặp trực trực, vui lòng vào website của Philips tại www.philips.com hoặc liên hệ với Trung Tâm Chăm Sóc Khách Hàng của Philips ở nước bạn (bạn sẽ tìm thấy số điện thoại của Trung tâm trong tờ bảo hành khắp thế giới). Nếu không có Trung Tâm Chăm Sóc Khách Hàng tại quốc gia của bạn, hãy liên hệ với đại lý Philips tại địa phương bạn.

Cách khắc phục sự cố

Chương này tóm tắt các sự cố thường gặp phải với thiết bị này. Nếu bạn không thể giải quyết được vấn đề sau khi tham khảo thông tin dưới đây, hãy liên hệ với Trung Tâm Chăm Sóc Khách Hàng của Philips tại nước bạn.

Vấn đề	Nguyên nhân	Giải pháp
Bàn ủi đã được cắm điện nhưng mặt bàn ủi không nóng.	Có vấn đề về dây nối hay phích cắm điện.	Kiểm tra dây điện, phích cắm và ổ cắm.
	Nút điều chỉnh nhiệt độ được đặt ở vị trí MIN.	Vặn nút điều chỉnh nhiệt độ tới vị trí yêu cầu.
Bàn ủi không phun hơi nước.	Không có đủ nước trong ngăn chứa.	Đổ nước vào ngăn chứa (xem 'Chuẩn bị ủi'; mục 'Đổ nước vào ngăn chứa').
	Xoay nút kiểm soát hơi nước sang vị trí 0.	Đặt vị trí hơi nước ở Q, S hoặc (xem 'Sử dụng bàn ủi', mục 'Ủi có sử dụng nước').
	Bàn ủi không đủ nóng và/hoặc chức năng ngăn rỉ nước được kích hoạt.	Chọn một nhiệt độ ủi thích hợp cho ủi hơi (đèn MAX). Đặt bàn ủi đứng lên và chờ đến khi đèn báo nhiệt độ tắt trước khi bạn bắt đầu ủi.
Chức năng tăng cường hơi nước không làm việc đúng cách.	Bạn đã sử dụng chức năng phun hơi nước tăng cường quá nhiều lần trong khoảng thời gian ngắn.	Tiếp tục ủi ở vị trí nằm ngang và đợi một lát trước khi sử dụng lại chức năng tăng cường hơi nước.
	Bàn ủi không đủ nóng.	Đặt nhiệt độ ủi ở mức có thể sử dụng chức năng tăng cường hơi nước (●●● đến MAX). Đặt bàn ủi trên chân đế và chờ đến khi đèn hiệu nhiệt độ tắt trước khi sử dụng chức năng tăng cường hơi nước.
Trong khi ủi, chất gỉ và chất cặn thoát ra từ mặt bàn ủi.	Nước cứng tạo thành các lớp gỉ mỏng bên ở mặt trong của bàn ủi.	Sử dụng chức năng Calc-Clean một hay nhiều lần (xem chương 'Làm sạch và bảo dưỡng', mục Chức năng Calc-Clean).
Đèn báo trên tay cầm nhấp nháy (chỉ có ở kiểu GC2860).	Chức năng Tự động ngắt được kích hoạt. (xem chương 'đặc điểm', mục 'Tự động ngắt').	Nhấc bàn ủi lên hoặc di chuyển nhẹ nhàng để tắt chức năng tự động ngắt. Đèn tự động ngắt sẽ tắt.
Nước nhỏ giọt lên vải trong khi ủi.	Bạn chưa đẩy lỗ châm nước đúng cách.	Ấn vào nắp van châm nước cho đến khi nghe thấy tiếng click.
	Nhiệt độ được đặt quá thấp để ủi hơi.	Chọn một nhiệt độ ủi thích hợp cho ủi hơi (đèn MAX). Đặt bàn ủi đứng lên và chờ đến khi đèn báo nhiệt độ tắt trước khi bạn bắt đầu ủi.
	Bạn đã cho chất phụ gia vào ngăn chứa nước.	Rửa sạch ngăn chứa nước và không cho bất kỳ chất phụ gia nào vào ngăn chứa nước.
	Bạn đã sử dụng chức năng tăng cường hơi nước ở chế độ nhiệt độ dưới ●●●.	Xoay nút chỉnh nhiệt độ sang vị trí giữa ●●● và MAX.
	Bạn đã sử dụng chức năng phun hơi nước tăng cường quá nhiều lần trong khoảng thời gian ngắn.	Tiếp tục ủi ở vị trí nằm ngang và đợi một lát trước khi sử dụng lại chức năng tăng cường hơi nước.
Nước rỉ ra từ mặt bàn ủi sau khi bàn ủi đã nguội đi hoặc đã cất bảo quản.	Bàn ủi được đặt ở vị trí nằm ngang khi vẫn còn nước trong ngăn chứa.	Đổ nước ra khỏi ngăn đựng nước và xoay nút kiểm soát hơi nước sang vị trí 0 sau khi sử dụng. Bảo quản bàn ủi ở vị trí dựng đứng.
Các vết nước xuất hiện trên vải trong quá trình ủi.	Các vết ướt này có thể do hơi nước tích tụ trên ván ủi gây ra.	Thỉnh thoảng ủi khô các vết ướt ở chế độ không dùng hơi nước.
	Nếu mặt dưới của ván ủi ướt, lau khô ván ủi bằng một mảnh vải khô.	Để hơi nước không tích tụ lại trên ván ủi, sử dụng ván ủi có lưới sắt bên trên.