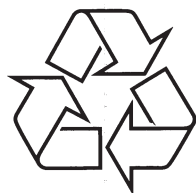




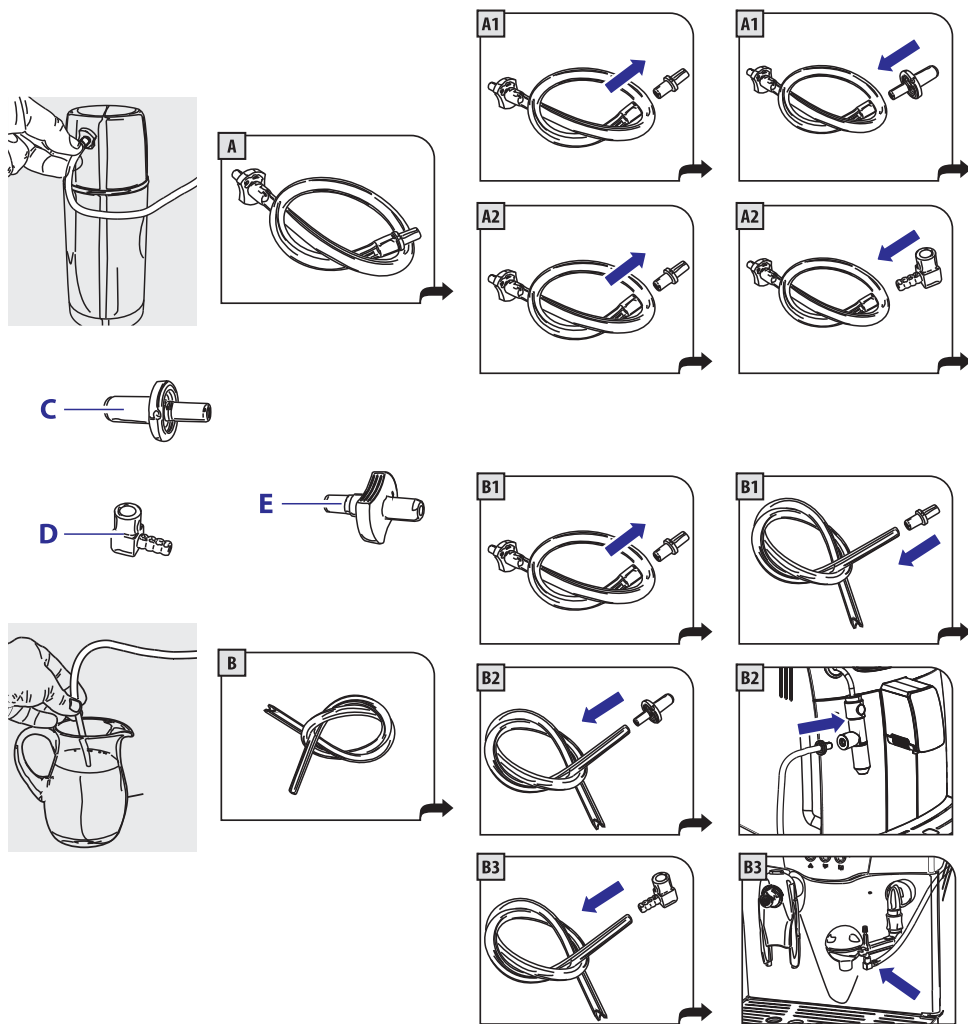
CA6802/00



Apmeklējiet Philips Internetā
<http://www.philips.com>

Lietošanas instrukcija

Lietošanas instrukcija

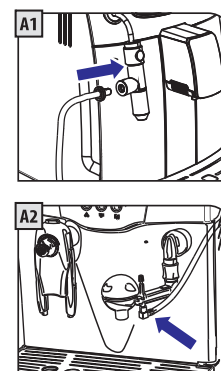


Apsveicam ar jūsu pirkumu un esiet sveicināti Philips!

Ja jums ir nepieciešams turpmāks atbalsts, lūdzu, sazinieties ar bezmaksas Philips klientu servisa centru www.philips.com/welcome

Šis komplekts nodrošinās nevainojamu jūsu ierīces darbību.

Lietošanas instrukcija



Komplekts sastāv no:

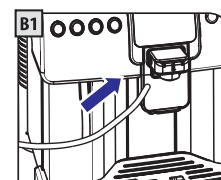
- A. silikona caurulītes, lai savienotu FrescoLatte termosu un Philips Saeco Royal espresso kafijas automātu;
- B. silikona caurulītes piena pagatavošanai tieši no piena pakas;
- C. savienotāja Philips Saeco kapučinatoram (Cappuccinatore);
- D. savienotāja Saeco sfēriskajam kapučinatoram;
- E. savienotāja FrescoLatte termosam.

Pirms uzstādīšanas noskalojiet visas detaļas siltā ūdenī, pēc tam mazgājiet atbilstoši ierīces instrukcijā sniegtajiem norādījumiem.

Piezīme: Nemazgājiet detaļas ar mazgāšanas līdzekļiem, jo tos ir grūti pilnībā noskalot, tāpēc var mainīties pirmo pagatavoto dzērienu garša.

Caurulīte A ir jālieto, lai:

- savienotu FrescoLatte termosu un Philips Saeco Royal kafijas automātu. Caurulīte (A) ir jālieto neizmēģinātā veidā.
- savienotu FrescoLatte termosu un Philips Saeco kapučinatoru: noņemiet mazo savienotāju un pievienojiet savienotāju (C), kā parādīts attēlā (A1).
- savienotu FrescoLatte termosu ar Saeco sfērisko kapučinatoru: noņemiet mazo savienotāju un pievienojiet savienotāju (D), kā parādīts attēlā (A2).



Lietojiet caurulīti B, ja vēlaties pagatavot pienu tieši no piena pakas.

- Philips Saeco Royal kafijas automātiem: noņemiet mazo savienotāju no saliktās caurulītes (A) un pievienojiet savienotāju caurulītei (B), kā parādīts attēlā (B1).
- Philips Saeco kapučinatoram: pievienojiet savienotāju (C), kā parādīts attēlā (B2).
- Saeco sfēriskajam kapučinatoram: pievienojiet savienotāju (D), kā parādīts attēlā (B3).

Piezīme: Savienotājs ir vienmēr jāpievieno caurulītes taisnajam galam. V-griezuma gals ir jāievieto piena tvertnē.

Kad uzstādīšana ir pabeigta, iztīriet caurulīti no iekšpuses atbilstoši jūsu kafijas automāta lietošanas instrukcijā aprakstītajam.

Precis ražotājs patur tiesības mainīt preces iezīmes bez iepriekšēja paziņojuma. Reģistrējiet savu preci un saņemiet atbalstu www.philips.com/welcome