

Užregistruokite savo prietaisą ir gaukite pagalbą internete

www.philips.com/welcome

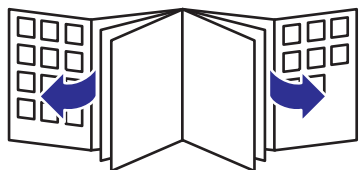
Lygintuvas

HD1300 serija



Naudojimosi instrukcijų knygelė

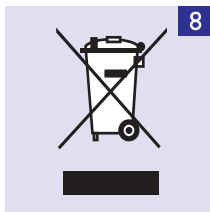
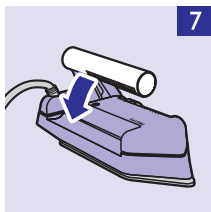
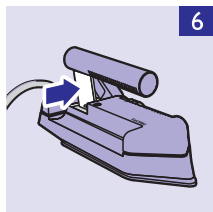
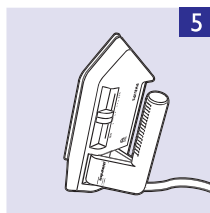
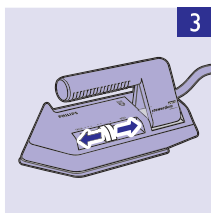
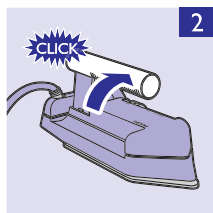
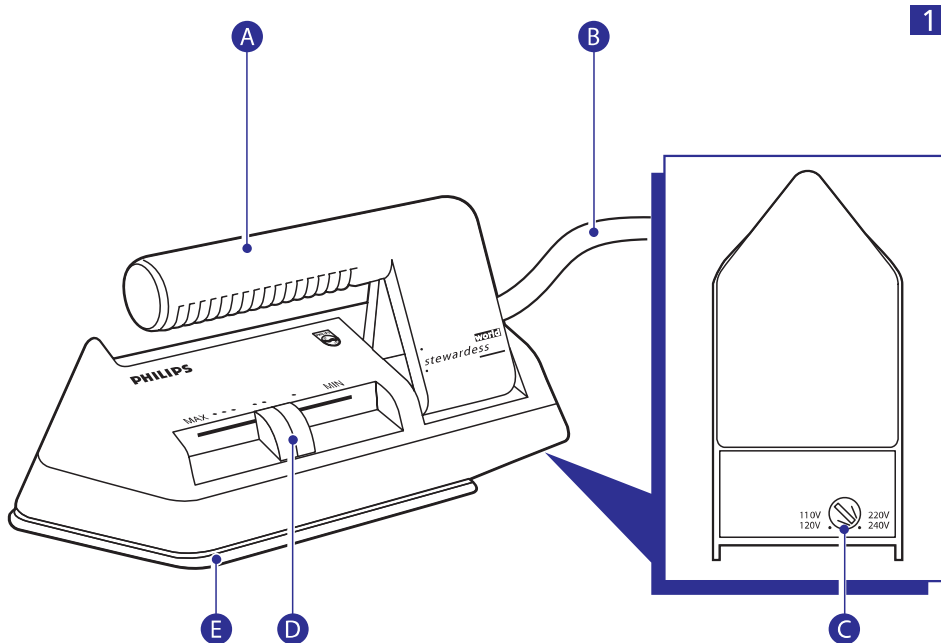
PHILIPS



Turinys

Paveikslėliai	4
Ižanga	5
Bendras aprašymas (Pav. 1)	5
Svarbu.....	5
Prieš naudojant pirmą kartą	7
Pasiruošimas naudojimui	7
Išlankstykite rankenėlę.....	7
Nustatykite temperatūrą.....	7
Naudokitės prietaisu	8
Lyginimas.....	8
Lyginimas be lyginimo lentos.....	8
Valymas	8
Laikymas	8
Aplinka	9
Garantija ir aptarnavimas.....	9
Problemų sprendimas	9

Paveikslėliai



Įžanga

Sveikiname su nauju pirkiniu ir sveiki prisijungę prie "Philips"!

Norėdami pasinaudoti "Philips" siūloma pagalba, užregistruokite savo prietaisą interneto puslapyje www.philips.com/welcome.

Kompaktiško ir lengvo dizaino dėka, šis lygintuvas yra idealiai tinkamas greitam lyginimui. Jūs jį galite pasiimti su savimi patogiam krepšelyje, kai keliaujate. Šį lygintuvą yra saugu naudoti su visomis pagrindinėmis tinklo įtampomis (110-120 V / 220-240 V), nes jame yra įdiegtas įtampos jungiklis. Jei reikalinga, tinkamų adapterių galite įsigyti iš "Philips" prietaisų parduotuvės, serviso centrų, viešbučių registratūrų ar buitinės technikos parduotuvių.

Bendras aprašymas (Pav. 1)

- A** Sulankstoma rankenėlė
- B** Maitinimo laidas
- C** Įtampos perjungiklis
- D** Temperatūros valdymas
- E** Padas ir griovelis sagoms

Svarbu

Atidžiai perskaitykite šią naudojimosi instrukcijų knygelę prieš naudodamiesi prietaisu ir išsaugokite ją ateičiai.

Pavojus

- Niekuomet nemerkitė lygintuvo į vandenį.

Įspėjimas

- Prieš prijungdami prietaisą prie elektros tinklo, patikrinkite, ar įtampos perjungiklis yra tinkamoje padėtyje, atitinkančioje tinklo įtampą. Jungiklio padėtį galite pakeisti naudodami monetą. Pasinaudoję prietaisu visuomet grąžinkite jungiklį į 220/240 V padėtį. Tai padės apsisaugoti nuo prietaiso sugadinimo, jei netyčia prijungsite lygintuvą prie netinkamos įtampos tinklo.
- Nesinaudokite prietaisu, jei kištukas, maitinimo laidas arba pats prietaisas yra pažeisti arba jei prietaisą buvotė numetę.
- Jei maitinimo laidas yra pažeistas, jį reikia pakeisti "Philips" atstovybėje, autorizuotame serviso centre ar kitoje vietoje, kur dirba atitinkamai kvalifikuoti asmenys, kad išvengtumėte žalos.

6 LIETUVIŠKAI

- Kai prietaisas yra prijungtas prie elektros tinklo, niekuomet nepalikite jo be priežiūros.
- Šiuo prietaisu neturėtų naudotis asmenys (įskaitant vaikus) su sumažintomis fizinėmis, jutiminėmis ar protinėmis galimybėmis, arba neturint pakankamai patirties ar žinių, nebent juos prižiūri ir instruktuoja asmuo, atsakingas už jų saugumą.
- Vaikai turi būti prižiūrimi ir nežaisti su šiuo prietaisu.
- Neleiskite maitinimo laidui liestis su karštu lygintuvo padu.

Atsargiai

- Jei prietaisas pateikiamas su įžemintu kištuku, jį reikia jungti į įžemintą elektros lizdą.
- Naudokite įžemintą adapterį, jei kištukas neatitinka elektros lizdo.
- Nejunkite prietaiso į elektros lizdą, skirtą barzdaskutėms.
- Nenaudokite šio lygintuvo viešbučio kambaryje vienu metu su kitais didelio galingumo prietaisais (pvz., plaukų džiovintuvu), kad nesudegintumėte saugiklių.
- Reguliariai tikrinkite, ar maitinimo laidas nėra pažeistas.
- Visuomet statykite ir naudokite lygintuvą ant stabilaus, lygaus ir horizontalaus paviršiaus.
- Lygintuvo padas labai įkaista ir gali nudeginti, jei prisiliesite.
- Kai baigiate lyginti, norite nuvalyti prietaisą ar paliekate lygintuvą be priežiūros net ir trumpam laikui, pastatykite jį statmenai ir ištraukite kištuką iš elektros lizdo.
- Šis prietaisas nėra skirtas įprastam kasdieniam naudojimui.

Elektromagnetiniai laukai (EML)

Šis „Philips“ prietaisas atitinka visus taikytinus standartus ir reguliavimus, susijusius su elektromagnetiniais laukais. Jei naudojamas teisingai ir pagal nurodymus, esančius šioje knygelėje, jis yra saugus naudoti, kiek tai yra žinoma mokslui šiandien.

Prieš naudojant pirmą kartą

- 1** Pašalinkite visus lipdukus ir apsauginę foliją nuo pado.
- 2** Leiskite lygintuvui maksimaliai įkaisti ir braukite juo per drėgno audeklo gabalą keletą minučių, kad pašalintumėte bet kokius likučius nuo pado.

Pasiruošimas naudojimui

Išlankstykite rankenėlę

- 1** Patraukite už rankenėlės ir išlankstykite ją, kol išgirsite spragtelėjimą (Pav. 2).

Nustatykite temperatūrą

- 1** Patikrinkite gaminio etiketę, norėdami sužinoti, kokia temperatūra yra tinkama jo lyginimui.
 - ● sintetinės medžiagos (pvz., akrilas, viskozė, poliamidas, poliesteris)
 - ● šilkas
 - ●● vilna
 - ●●● medvilnė, linas

Jei nežinote iš kokios medžiagos pagamintas drabužis, lyginimo temperatūrą galite nuspręsti pabandę lyginti jo vietą, kuri yra nematoma kai dėvite ar naudojate drabužį ar daiktą.

Šilkas, vilna ir sintetinės medžiagos: lyginkite iš blogosios pusės, kad neatsirastų blizgių dėmių.

Pradėkite lyginti nuo audinių, kuriems reikalinga žemiausia temperatūra, pavyzdžiui, sintetinių.

- 2** Nustatykite temperatūros valdiklį ties reikiama temperatūra (Pav. 3).
- 3** Pastatykite lygintuvą vertikaliai.
- 4** Įkiškite kištuką į įžemintą elektros lizdą.

Naudokitės prietaisu

Pastaba: naudojantis lygintuvu pirmą kartą, gali pasirodyti šiek tiek dūmų. Tai turėtų dingti netrukus.

Lyginimas

1 Nustatykite reikiamą temperatūrą (žiūrėkite skyrių "Pasiruošimas naudojimui").

2 Pastatykite lygintuvą vertikaliai.

3 Leiskite lygintuvui kaisti dvi minutes.

Jei kurį laiką palyginę norite sumažinti temperatūrą, nustatykite ją žemesnę ir palaukite penkias minutes, kad lygintuvas šiek tiek atvėstų, tik tuomet tęskite lyginimą.

4 Pradėkite lyginti (Pav. 4).

Patarimas: audinį išlyginsite greičiau ir lengviau, jei prieš tai jį šiek tiek sudrėkinsite.

Lyginimas be lyginimo lentos

Kai keliaujate, ne visuomet po ranka turėsite lyginimo lentą. Tokiu atveju, patieskite sulankstytą staltiesę ar frotinį rankšluostį ant kieto, lygaus paviršiaus. Įsitikinkite, kad jis yra atsparus karščiui ir drėgmei. Nelyginkite ant stiklinio ar plastikinio paviršiaus.

Valymas

1 Pastatykite lygintuvą vertikaliai.

2 Ištraukite kištuką iš elektros lizdo ir leiskite lygintuvui atvėsti bent 30 minučių.

3 Nuvalykite padą drėgna šluoste ir neabrazyviniu (skystu) valikliu.

4 Viršutinę lygintuvo dalį nuvalykite drėgna šluoste.

Laikymas

1 Pastatykite lygintuvą vertikaliai.

2 Ištraukite kištuką iš elektros lizdo ir leiskite lygintuvui atvėsti bent 30 minučių.

3 Paspauskite rankenėlę rodyklės kryptimi (Pav. 6).

4 Nuspauskite rankenėlę (Pav. 7).

5 Laikykite prietaisą krepšelyje.

Aplinka

- Atitarnavusio prietaiso neišmeskite su buitinėmis atliekomis, o perduokite į oficialų surinkimo punktą perdirbimui. Taip darydami jūs padėsite apsaugoti aplinką (Pav. 8).

Garantija ir aptarnavimas

Jei jums reikia informacijos ar palaikymo, apsilankykite “Philips” interneto puslapyje **www.philips.com** arba susisiekite su “Philips” klientų aptarnavimo centru savo šalyje (telefono numerį galite rasti pasaulinės garantijos buklete). Jei jūsų šalyje klientų aptarnavimo centro nėra, kreipkitės į vietinį “Philips” prietaisų pardavėją.

Problemų sprendimas

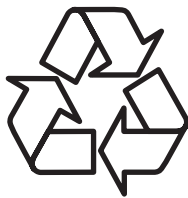
Šiame skyriuje rasite dažniausiai galimas problemas, su kuriomis galite susidurti naudodamiesi aparatu. Jei naudojantis šiais patarimais problemos išspręsti nepavyksta, susisiekite su “Philips” klientų aptarnavimo centru jūsų šalyje arba kreipkitės į vietinį “Philips” prietaisų pardavėją.

Problema	Galima priežastis	Sprendimas
Lygintuvas yra prijungtas, tačiau padas yra šaltas.	Sujungimo problema.	Patikrinkite maitinimo laidą, kištuką ir elektros lizdą.
	Nustatyta mažiausia temperatūra.	Padidinkite temperatūrą.

Pastabos

A series of horizontal dotted lines for taking notes.





Daugiau apie firmos "Philips" gaminius galite sužinoti
pasauliniame Interneto tinkle. Svetainės adresas:
<http://www.philips.com>