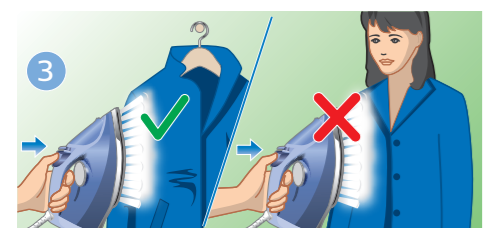
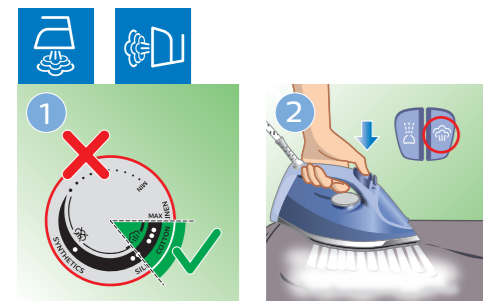


2

www.philips.com/support



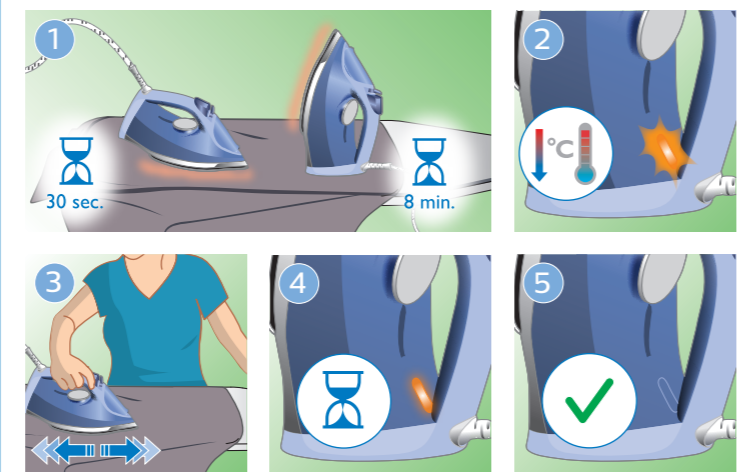
3

Auto Shut Off

www.philips.com/support

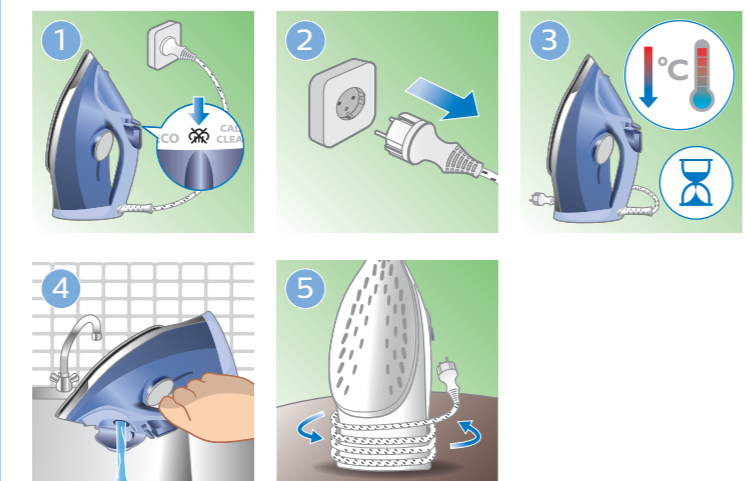
EN Automatic shut-off for specific types only (DST6008, DST6009)
FR Fonction d'arrêt automatique pour certains modèles uniquement (DST6008, DST6009)
PT Desativação automática apenas para tipos específicos (DST6008, DST6009)

AR إيقاف تشغيل تلقائي لأنواع محددة فقط (DST6008, DST6009)
FA خاموش شدن خودکار فقط در مدل های خاص (DST6008, DST6009)



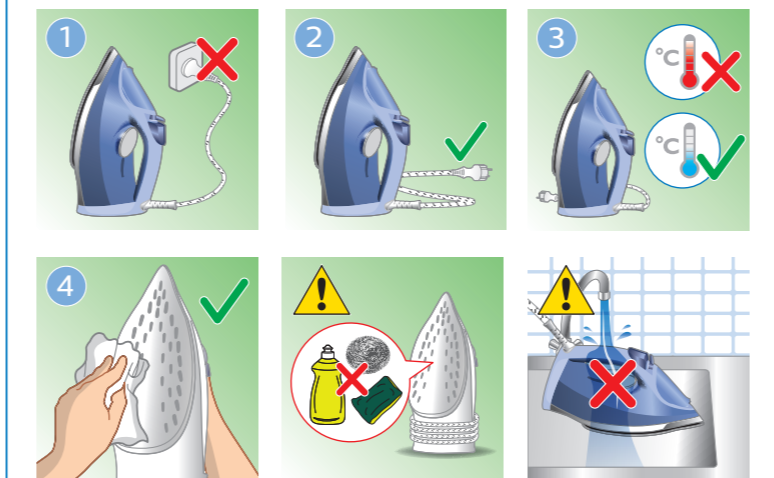
4

www.philips.com/support



5

www.philips.com/support



6

CALC CLEAN 1 month

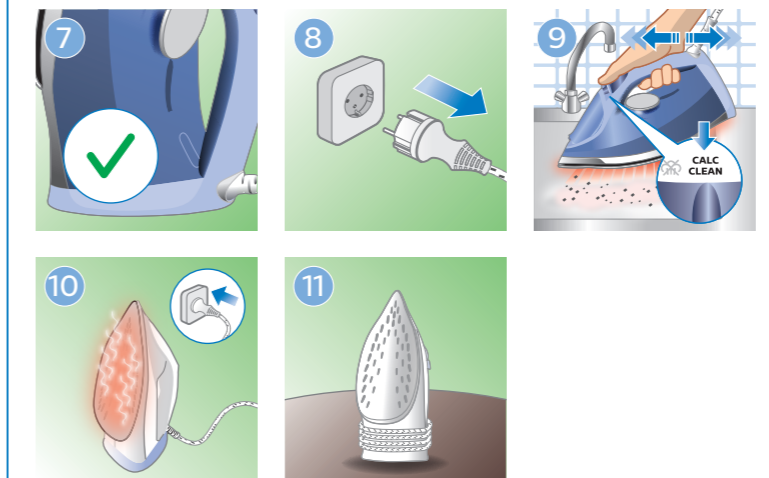
www.philips.com/support



6

CALC CLEAN 1 month

www.philips.com/support



EN Use Calc Clean function once every 1 month to prolong the life of your iron. Hold slider at **CALC CLEAN** position and shake the iron until all water flows out (figure 9).

FR Utilisez la fonction Calc Clean 1 fois par mois afin de prolonger la durée de vie de votre fer. Maintenez le sélecteur sur la position **CALC CLEAN** et secouez le fer jusqu'à ce que l'eau s'écoule (figure 9).

PT Utilize a função Calc-Clean 1 vez por mês para prolongar a vida do seu ferro. Mantenha o botão deslizante na posição **CALC CLEAN** e abane o ferro até sair toda a água (figura 9).

AR استخدم ميزة تنظيف الكلس Calc Clean مرة كل شهر لإطالة فترة استخدام المكواة. اضغط باستمرار على مفتاح التمير في وضعية **CALC CLEAN** و هزّ المكواة حتى تخرج كل المياه (الصورة رقم 9).

FA از عملکرد رسوب‌زدایی هر ماه 1 بار استفاده کنید تا طول عمر اتو بیشتر شود. کلید کشویی را در وضعیت **CALC CLEAN** (رسوب زدایی) نگهدارید و اتو را تکان دهید تا کل آب خارج شود (شکل 9).

PHILIPS

DST6001



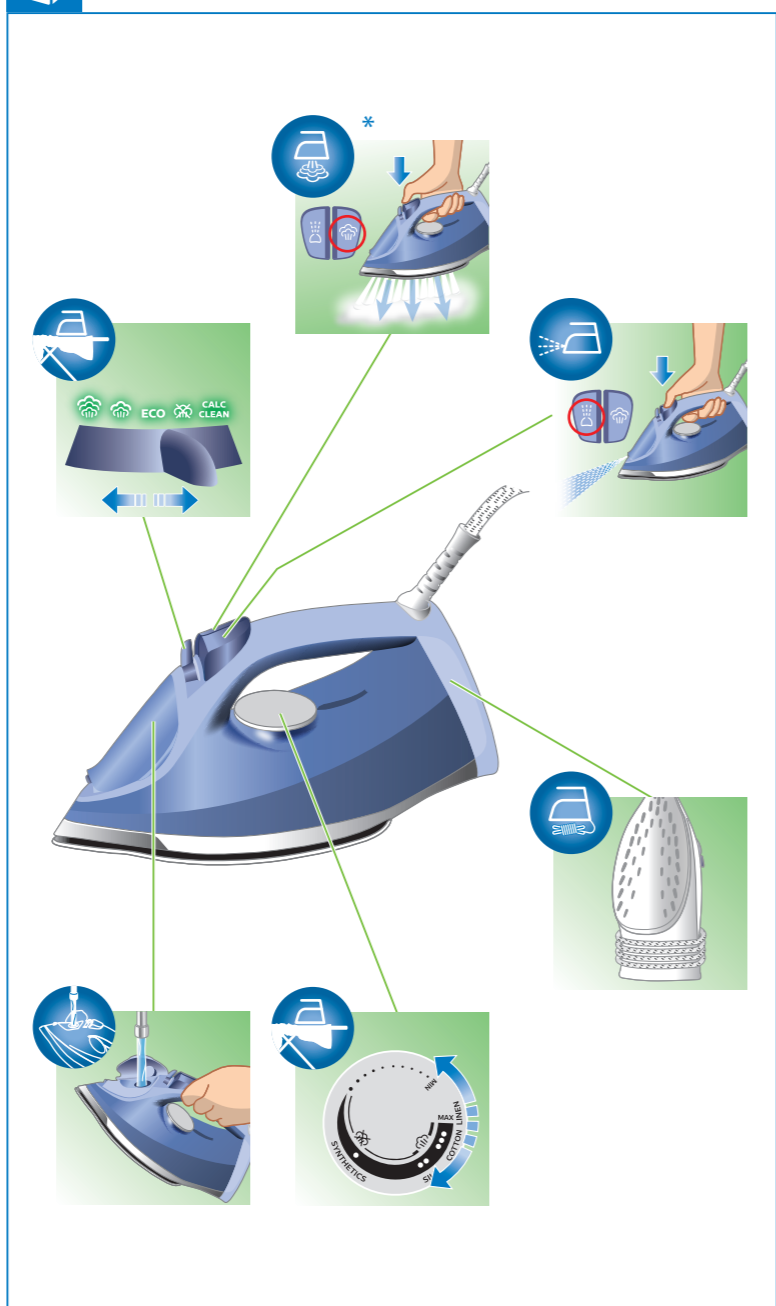
EN User manual

FR Mode d'emploi

PT Manual do utilizador

AR دليل المستخدم

FA راهنمای کاربر



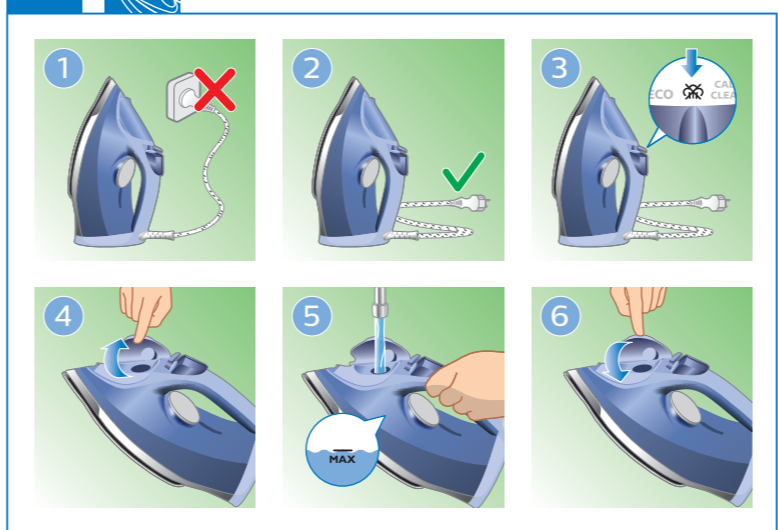
EN To fully benefit from the support that Philips offers, register your product at www.philips.com/welcome. Read the separate important information leaflet and this user manual carefully before you use the appliance.



FR Pour profiter pleinement de l'assistance offerte par Philips, enregistrez votre produit à l'adresse suivante : www.philips.com/welcome. Veuillez lire la brochure séparée sur les informations importantes et ce mode d'emploi avant d'utiliser l'appareil.

PT Para usufruir de todas as vantagens da assistência oferecida pela Philips, registre o seu produto em www.philips.com/welcome. Leia atentamente o folheto das informações importantes em separado e este manual do utilizador antes de utilizar o aparelho.

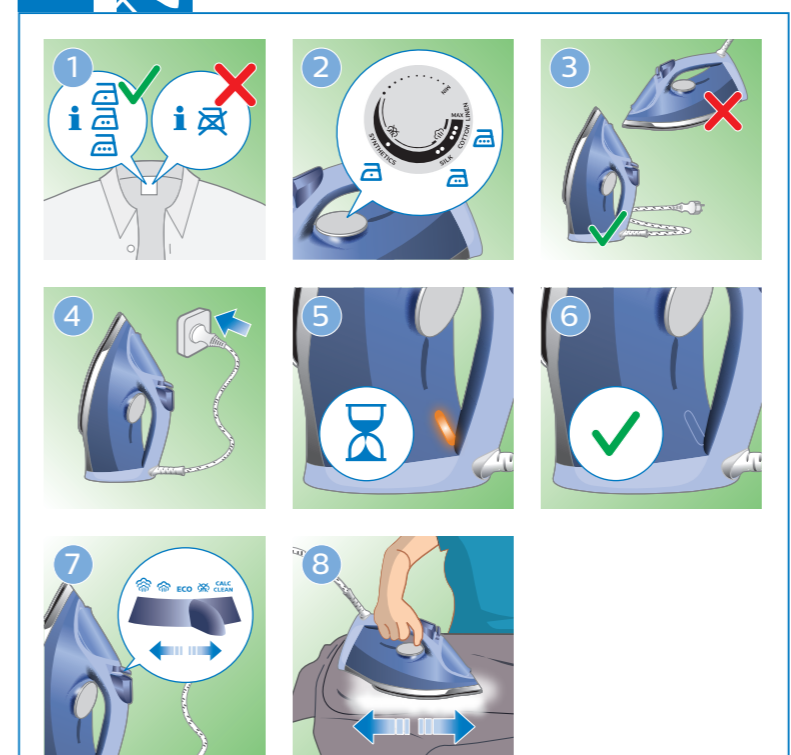
AR للاستفادة بالكامل من الدعم الذي تقدمه Philips، قم بتسجيل منتجك في www.philips.com/welcome. اقرأ كتيب المعلومات المهمة المنفصل ودليل المستخدم هذا بدقة قبل استخدام الجهاز.

FA برای استفاده بهینه از خدمات پس از فروش Philips، دستگاه خود را در سایت www.philips.com/welcome ثبت نام کنید. بروشور جداگانه اطلاعات مهم و این راهنمای کاربر را قبل از استفاده از این وسیله به دقت مطالعه کنید.



		
	MAX LINEN	
	COTTON	
	SILK	ECO
	SYNTHETICS	

* **EN** Push and hold **FR** Appuyez et maintenez enfoncé
PT Manter premido **FA** فشار داده و نگهدارید **AR** ضغط باستمرار



EN Preparing for use

Smoke can be visible during the first use, and it is normal. This ceases after a short while.

FR Avant utilisation

De la fumée peut être visible lors de la première utilisation. Il s'agit d'un phénomène normal. Cela cesse après un bref instant.

PT Preparar para a utilização

É possível que veja fumo durante a primeira utilização. Isto é normal. Isto deixa de acontecer passado pouco tempo.

AR التحضير للاستخدام

قد يتصاعد الدخان عند الاستخدام للمرة الأولى، وهذا أمر طبيعي. سيتوقف هذا الأمر بعد وقت قصير.

FA آماده سازی برای استفاده

ممکن است در اولین استفاده، دود از دستگاه خارج شود که این امر عادی است. این حالت بعد از مدت کمی رفع می‌شود.

