

Pendahuluan

Selamat atas pembelian Anda dan selamat datang di Philips! Untuk memanfaatkan sepenuhnya dukungan yang ditawarkan Philips, daftarkan produk Anda di www.philips.com/welcome.

Penting

Baca informasi penting ini dengan saksama sebelum menggunakan alat dan simpanlah untuk referensi nanti.

Bahaya

- Jangan sekali-kali merendam setrika di dalam air.

Peringatan

- Periksa apakah tegangan pada alat sesuai dengan tegangan listrik di rumah Anda, sebelum menghubungkan alat.
- Jangan menggunakan alat jika steker, kabel atau alat itu sendiri menunjukkan kerusakan atau jika alat pernah terjatuh
- Jika senur suplai/kabel listrik rusak, harus diganti oleh pembuat atau agen servisnya atau orang yang mempunyai kualifikasi yang sama untuk menghindari bahaya
- Jangan sekali-kali meninggalkan alat tanpa pengawasan saat masih tersambung ke arus listrik.
- Alat ini boleh digunakan oleh anak-anak berusia 8 tahun ke atas dan oleh orang dengan cacat fisik, indera, atau kecakapan mental yang kurang atau kurang pengalaman dan pengetahuan jika mereka diberi pengawasan atau petunjuk mengenai cara penggunaan alat yang aman dan mengerti bahayanya.
- Pembersihan dan perawatan pengguna tidak boleh dilakukan oleh anak-anak kecuali mereka berusia lebih dari 8 tahun dan dalam pengawasan.
- Anak kecil harus diawasi untuk memastikan mereka tidak bermain-main dengan alat ini.
- Jauhkan setrika dan kabelnya dari jangkauan anak berusia kurang dari 8 tahun jika sedang menyala atau didinginkan.
- Selalu simpan dan gunakan setrika pada permukaan yang stabil, rata dan pada posisi horizontal.
- Jangan sampai kabel listrik mengenai tapak setrika saat sedang panas.

Perhatian

- Tapak setrika dapat menjadi sangat panas dan menyebabkan luka bakar jika tersentuh.
- Alat hanya boleh dihubungkan ke stopkontak dinding yang telah dibumikan.
- Cek kabel listriknya secara teratur kalau-kalau ada kerusakan.
- Ulurkan sepenuhnya kabel listrik sebelum Anda memasang steker ke stopkontak dinding.
- Apabila Anda sudah selesai menyetrica, ketika membersihkan alat dan juga saat Anda meninggalkan setrika meskipun hanya sebentar: berdirikan setrika pada tumitnya dan cabut steker listrik dari stopkontak dinding.
- Alat ini hanya ditujukan untuk penggunaan rumah tangga.

Medan elektromagnet (EMF)

Alat Philips ini mematuhi semua standar dan peraturan yang berlaku terkait paparan terhadap medan elektromagnet.

Lingkungan

- Jangan membuang alat bersama limbah rumah tangga biasa jika sudah tidak bisa digunakan lagi, tetapi serahkan ke tempat pengumpulan resmi untuk didaur ulang. Dengan melakukan hal ini, Anda ikut membantu menjaga kelestarian lingkungan (Gbr. 8).

Garansi dan dukungan

Jika Anda membutuhkan informasi atau dukungan, harap kunjungi situs web Philips di www.philips.com/support atau bacalah pamflet garansi internasional.

Diimpor oleh : PT Philips Indonesia Commercial
 Jl. Buncit Raya kav 99,
 Jakarta 12510 – Indonesia
 NOMOR : I.38.PIC1.00502.0515

Spesifikasi

Nomor Model	HD1173
Daya listrik terukur	350W
Tegangan daya terukur	220V

Always there to help you

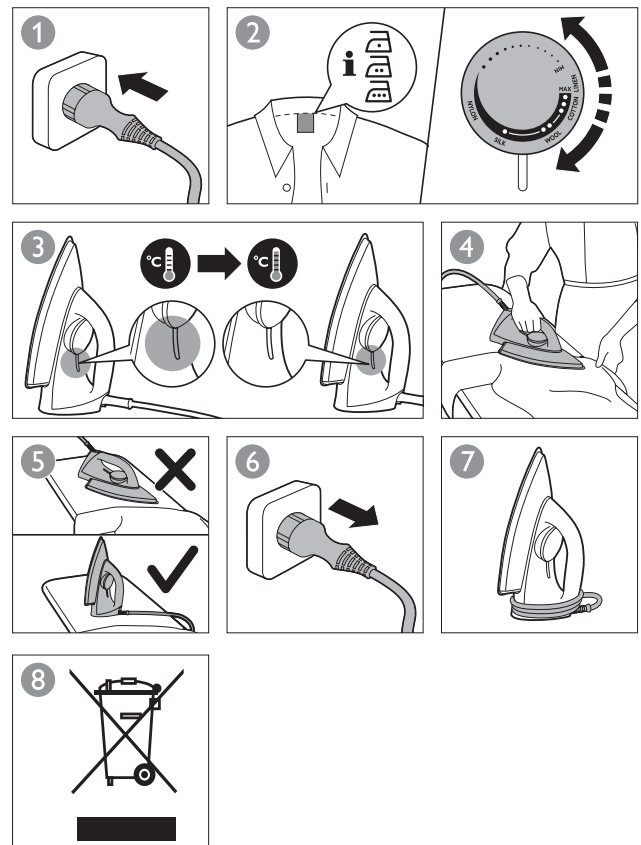
Register your product and get support at www.philips.com/welcome

HD1173



Buku Petunjuk Pengguna

PHILIPS



Specifications are subject to change without notice
 © 2015 Koninklijke Philips N.V.
 All rights reserved.



Introduction

Congratulations on your purchase and welcome to Philips! To fully benefit from the support that Philips offers, register your product at www.philips.com/welcome.

Important

Read this important information carefully before you use the appliance and save it for future reference.

Danger

- Never immerse the iron in water.

Warning

- Check if the voltage indicated on appliance corresponds to the local mains voltage before you connect the appliance.
- Do not use the appliance if the plug, the mains cord or the appliance itself shows visible damage, or if the appliance has been dropped.
- If the mains cord is damaged, you must have it replaced by Philips, a service centre authorised by Philips or similarly qualified persons in order to avoid a hazard.
- Never leave the appliance unattended when it is connected to the mains.
- This appliance can be used by children aged from 8 and above and persons with reduced physical, sensory or mental capabilities or lack of experience and knowledge if they have been given supervision or instruction concerning use of the appliance in a safe way and if they understand the hazards involved.
- Cleaning and user maintenance shall not be made by children unless they are older than 8 and supervised.
- Children should be supervised to ensure that they do not play with the appliance.
- Keep the iron and its mains cord out of the reach of children less than 8 years of age when the appliance is switched on or cooling down.
- Always place and use the iron on a stable, level and horizontal surface.
- Do not let the mains cord come into contact with the hot soleplate of the iron.

Caution

- The soleplate of the iron can become extremely hot and may cause burns if touched.
- Only connect the appliance to an earthed wall socket.
- Check the mains cord regularly for possible damage.
- Fully unwind the mains cord before you plug it in the wall socket.
- When you have finished ironing, when you clean the appliance and also when you leave the iron even for a short while: put the iron on its heel and remove the mains plug from the wall socket.
- The appliance is intended for household use only.

Electromagnetic fields (EMF)

This Philips appliance complies with all applicable standards and regulations regarding exposure to electromagnetic fields.

Environment

- Do not throw away the appliance with the normal household waste at the end of its life, but hand it in at an official collection point for recycling. By doing this, you help to preserve the environment (Fig. 8).

Support

If you need support or information, please visit the Philips website at www.philips.com/support or read the worldwide guarantee leaflet.

Always there to help you

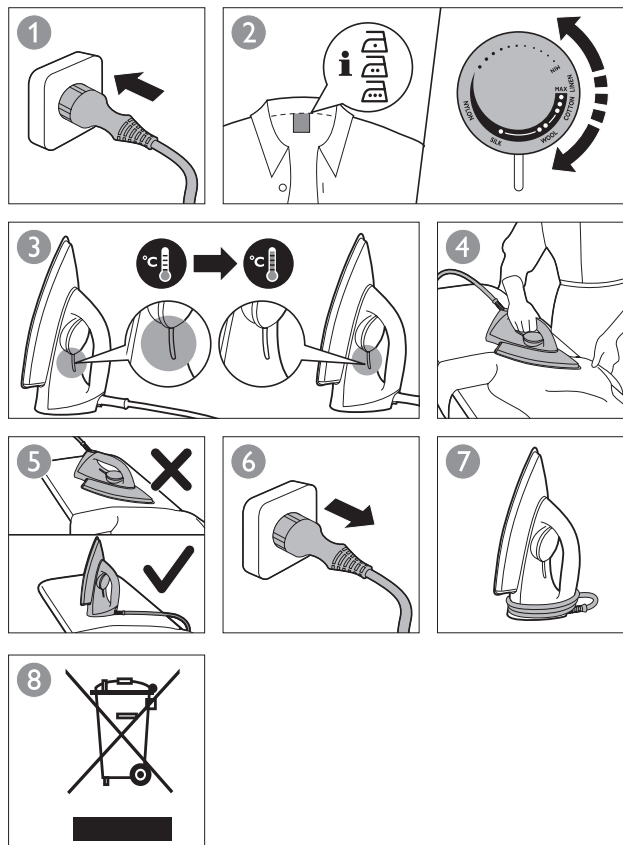
Register your product and get support at www.philips.com/welcome

HD1173



User manual

PHILIPS



Specifications are subject to change without notice
© 2015 Koninklijke Philips N.V.
All rights reserved.



4239 000 98272