

PHILIPS

AVENT

DECT-Babyphone
mit ECO-Modi

Baby monitor

SCD536/00



Immer in der Nähe Ihres Babys

Absolut störungsfrei und abhörsicher für eine private Atmosphäre

Mit unseren DECT-Babyphones können Sie Ihrem Baby jederzeit ganz nah sein, auch wenn Sie nicht im selben Raum sind. Dank der intelligenten ECO-Modi können Sie jetzt das DECT-Signal anpassen und bei Bedarf dennoch eine Verbindung zu Ihrem Baby beibehalten.

Kristallklarer Klang

- Auswahl der optimalen Lautstärke für Ihr Zuhause
- Anzeige des Geräuschpegels durch leuchtende LEDs
- Sicherheit dank kristallklarem Klang

Absoluter Komfort

- Kommunizieren Sie mit Ihrem Baby mithilfe der Gegensprechfunktion
- Ferngesteuertes Nachtlicht und Schlaflieder
- Überwachen Sie Luftfeuchtigkeit und Temperatur im Kinderzimmer.

Absolut störungsfrei und abhörsicher für eine private Atmosphäre

- Absolut störungsfrei für eine private Atmosphäre dank DECT-Technologie
- Passen Sie das DECT-Signal durch zwei einfache ECO-Modi an.

330 m Reichweite

- Bis zu 24 Stunden Betriebszeit bis zum nächsten Aufladen
- Extra weite Reichweite für ein hohes Maß an Mobilität
- Überprüfen Ihrer Verbindung

Besonderheiten

Störungsfreiheit



Dank DECT-Technologie kann eine störungsfreie Übertragung von anderen Transmittern wie Babyphones, kabellosen Telefonen und Handys garantiert werden. Die Datenverschlüsselung gewährleistet eine sichere private Verbindung, sodass nur Sie Ihr Baby hören.

Sicherer kristallklarer Klang



Hören Sie jedes Kichern, Glucksen und jeden Schluckauf in kristallklarer Qualität. Die DECT-Technologie gewährleistet hohe Qualität und kristallklaren Klang, damit Sie Ihr Baby immer hören können.

Feuchtigkeits- und Temperatursensor



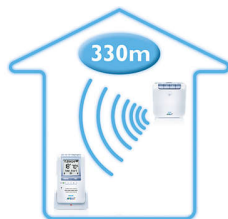
Mit dem kombinierten Feuchtigkeits- und Temperatursensor können Sie das Raumklima im Zimmer Ihres Babys überwachen. Ihr Baby kann seine Körpertemperatur nicht selbst regeln, und bereits ein kleiner Temperaturunterschied und eine zu hohe oder zu niedrige Luftfeuchtigkeit können es unruhig werden lassen. Eine spezielle Kombination aus Feuchtigkeits- und Temperatursensor wird Sie umgehend über die Digitalanzeige auf der

Eltern-Einheit benachrichtigen, wenn sich das Raumklima im Zimmer Ihres Babys verändert. Überwachen Sie das Raumklima im Zimmer Ihres Babys.

Zwei intelligente ECO-Modi

Dank der beiden intelligenten ECO-Modi können Sie das DECT-Signal entweder reduzieren oder vollständig abschalten, während gleichzeitig der benötigte Kontakt zu Ihrem Baby bestehen bleibt. ECO-Modus: Energiesparender ECO-Modus mit reduzierter DECT-Signalstärke - perfekt, wenn Sie in der Nähe Ihres Babys sind. Max. ECO-Modus mit automatischer Einschaltfunktion: In diesem Modus wird das DECT-Signal vollständig abgeschaltet, sodass die Übertragungsleistung Ihres Babyphones wie im Standby-Modus abgeschaltet ist, wenn Ihr Baby tief und fest schläft. Wenn Ihr Baby ein Geräusch von sich gibt, wird das Gerät "geweckt". Es sendet ein Signal, und die Verbindung wird vollständig wiederhergestellt.

Erweiterte Reichweite



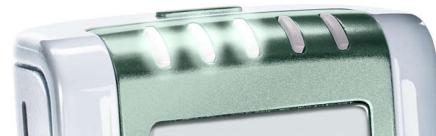
Mit einer Reichweite von 330 m, Gürtel-Clip und Trageband für vollständige Bewegungsfreiheit in Ihrem Zuhause. Mit der vielseitigen Reisetasche schützen Sie das Babyphone, wenn Sie unterwegs sind.

Überragende Betriebszeit



Dank der kleinen, wiederaufladbaren Elterneinheit sind Sie bis zum nächsten Aufladen bis zu 24 Stunden kabellos erreichbar

Geräuschanzeige durch leuchtende LEDs



Leuchtende LEDs zeigen den Geräuschpegel im Zimmer Ihres Babys an. Auch wenn die Elterneinheit stumm geschaltet ist, ertönt ein vibrierender Signalton, sobald der festgelegte Geräuschpegel erreicht wurde

Einstellbare Schallempfindlichkeit



Sie können den Geräuschpegel und die Lautstärke so anpassen, dass Ihnen kein Kichern, Glucksen oder Schluckauf entgeht.

Warnsig. b. Verl. d. Empf.b./schw. Bat.



Die Elterneinheit des Philips Avent Babyphones gibt ein Warnsignal von sich, wenn die Batterie schwach ist oder Sie den Empfangsbereich verlassen

Daten

Entwicklungsstufen

Stage: Schwangerschaft, 0 bis 6 Monate

Tuner/Empfang/Übertragung

Automatic channel selection

Anzahl der Kanäle: 120

Leistung

Betriebszeit bei Batteriebetrieb: 24 hr

Stromversorgung: 220 - 240 V

Ladezeit: 3 hr

Technische Daten

Temperaturbereich (in Betrieb): 10–40 °C

Komfort

Power on indication

Auto out-of-range warning

Battery low indication

Battery charging indication

Volume control

Sound-level lights

Zubehör

Batterien: Ja, Batterien für Elterneinheit werden mitgeliefert

Ladestation für Elterneinheit

Kurzanleitung

Tuner/Empfang/Übertragung

Frequenzband: DECT

Komfort

Empfindlichkeitsregelung

Zubehör

Gürtel-Clip, Halstrageband und Reisetasche

AC/DC-Adapter

Bedienungsanleitung

Komfort

Vibrationsalarm

Technische Daten

Storage temperature range: 10–40 °C

Logistische Daten

Produktmaße (B x H x T): 305 x 135 x 187 mm

