

PHILIPS

AVENT

Nipplette™

วิธีที่ทำให้คุณไม่ต้องเข้ารับการผ่าตัด

สำหรับหัวนมแบนหรือบอด

Nipplette 1 ชิ้นและแผ่นซับน้ำนม 2 แผ่น



SCF152/01



หนทางแก้ไขสำหรับหัวนมบอดที่เรียบง่ายและมีประสิทธิภาพ ผลลัพธ์ที่พิสูจน์ได้ด้วยผลทางการแพทย์*

Nipplette™ ช่วยคุณแม่ที่มีหัวนมที่แบนหรือบอดในการให้นม อุปกรณ์ที่เป็นเอกลักษณ์และปฏิวัติวงการนี้ช่วยให้การแก้ปัญหาเป็นไปได้ง่าย ไม่ต้องผ่าตัด และมีอายุการใช้งานยาวนาน สวมใส่ต่อเนื่องเพียงไม่กี่สัปดาห์ หัวนมก็จะตั้งอยู่เสมอ

ง่ายดายและสะดวกสบาย

- ข้อมูลเพิ่มเติม
- อุปกรณ์สำหรับหัวนมที่มีลักษณะแบนราบหรือบอด
- ขั้นตอนง่ายๆ

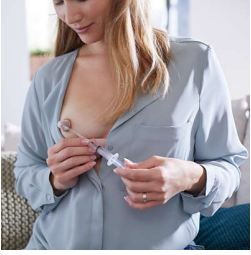
ไม่ต้องผ่าตัด การดูแลอย่างอ่อนโยน

- ผลลัพธ์ที่พิสูจน์ได้ด้วยผลทางการแพทย์

เรียบง่ายและอ่อนโยน เหมาะสำหรับหัวนมทุกขนาด

- เหมาะอย่างยิ่งสำหรับการใช้งานก่อนหรือในช่วง 6 เดือนแรกของการตั้งครรภ์

สำหรับหัวนมแบนหรือบอด

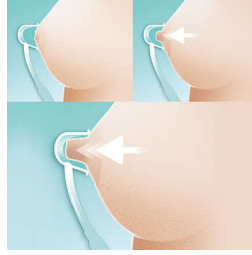


หัวนมบอดหรือภาวะหัวนมสั้นมีผลต่อผู้หญิงถึง 10% ทำให้เกิดภาวะก้ำกั้มอกกุ่มใจและทำให้การป้อนนมเป็นเรื่องยากสำหรับคุณแม่และลูกน้อย การดูนมของทารกควรจะทำให้หน้านมไหลออกมาจากหัวนม หากไม่ไหล Niplette™ เป็นโซลูชันที่ง่ายและสะดวกสบายที่สามารถช่วยให้ผู้หญิงที่มีหัวนมลักษณะแบนหรือบอดให้นมลูกได้อย่างสบายโดยไม่ต้องผ่านการทำศัลยกรรม* ซึ่งประกอบด้วยแบบหล่อจากนมไปโรงโม่พร้อมขอบที่มีซี่ซึ่งเชื่อมต่อกับวาស់และพอร์ตกระบอกฉีด

เมื่อแนะนำให้งาน

เพื่อให้ได้ผลลัพธ์ที่ดีที่สุด ควรใช้ Niplette ก่อนการตั้งครรภ์และสวมใส่เป็นเวลา 8 ชั่วโมงต่อวันในช่วงกลางวันหรือกลางคืน* หากเต้านมไม่โตต่อสัมผัสมากเกินไปก็ยังสามารถใช้ในช่วงตั้งครรภ์หกเดือนแรกได้ เพื่อเป็นการปรับสภาพอย่างถาวรหรือภายหลังการคลอดบุตร เป็นเวลา 2-3 นาทีก่อนการป้อนนมแต่ละครั้ง Niplette จะช่วยดูดหัวนมออกมาเพื่อให้ลูกน้อยดูดติดหัวนมได้ง่าย และช่วยให้ลูกน้อยดูนมจากเต้านมได้ในช่วง 2-3 วันแรก การปรับสภาพอย่างถาวรอาจเกิดผลหลังจากให้นมเสร็จแล้ว หากเป็นกรณีนี้คุณสามารถใช้ Niplette ได้อีกเป็นครั้งคราว

การดูดอย่างอ่อนโยน



ถือถ้วยไว้บริเวณขอบหัวนมด้วยมือข้างหนึ่ง และรีดอากาศออกจากกระบอกฉีดขนาด 5 มล. กระบอกดูดหัวนมเข้าไป ผู้ใช้สามารถควบคุมการดูดและดึงจนมให้ตึงตึงตามความต้องการได้สบาย เมื่อดึงจนมออกจากตัวผู้ใช้หลังจากที่ค่อยๆ แยกกระบอกฉีดออกจากวาស់แล้วก็จะสามารถทำกิจกรรมตามปกติต่อไปได้โดยสวม Niplette ไว้ภายในบราอย่างเหมาะสม ขอแนะนำให้งานในเบื้องต้นให้มากที่สุดเท่าที่จะทำได้*

ความสำเร็จทางการแพทย์ที่พิสูจน์แล้ว

การทดลองทางคลินิก* ของ Niplette ได้รับการพิสูจน์ว่าสามารถปรับสภาพหัวนมที่มีลักษณะแบนหรือบอดได้อย่างถาวร ไม่ว่าสภาพนั้นจะเกิดขึ้นตั้งแต่วัยแรกเริ่ม หรือเป็นผลมาจากการผ่าตัดลดขนาดเต้านม ในกรณีที่ไม่เคยผ่านการผ่าตัดเต้านมมาก่อน ผู้หญิงตั้งครรภ์ซึ่งมีปัญหาในการให้นมได้รับการแก้ไขปัญหาและให้นมได้ตามปกติ โดยปกติแล้วการปรับสภาพถาวรจะเสร็จเรียบร้อยในระหว่าง 1-3 เดือนหากใช้อย่างต่อเนื่อง

ข้อมูลเพิ่มเติม

Niplette จะไม่ทำงานเมื่อน้ำนมไหลออกมาอย่างเต็มที่ อย่างไรก็ตามเมื่อถึงเวลานั้นลูกน้อยก็จะคุ้นชินกับการดูดติดหัวนมเรียบร้อยแล้ว

รายละเอียดเฉพาะ

ขั้นตอนการพัฒนา

ช่วง: ก่อนการตั้งครรภ์, 0 - 6 เดือน, ช่วงเริ่มต้นการป้อนนมจากเต้านม

อุปกรณ์ต่างๆ

Disposable breast pad: 2 pcs

Breast pads: ได้รับการทดสอบจากผู้เชี่ยวชาญด้านผิวหนัง

Niplette: โพลีโพรพิลีน

อุปกรณ์ต่างๆ

Niplette: 1 pcs

การออกแบบ

ดีไซน์กะทัดรัด: ใช่

ใช้งานง่าย

ไม่เกาะกะเมื่อใส่ไว้ได้เสื่อ: กดกระบอกสูบเพื่อปล่อยสุญญากาศ

ฟังก์ชัน

หนทางแก้ไขสำหรับหัวนมลักษณะแบนราบ: ใช่แรงดูดไม่มาก

ง่ายต่อการทำความสะอาด

ทำความสะอาดด้วยน้ำอุ่นผสมสบู่: ใช่

