

PHILIPS

Aparat IPL za odstranjevanje dlak s SenseIQ

Lumea IPL 9000 Series

Senzor SmartSkin

4 pametni nastavki: telo, obraz, predel bikinija, pazduhe

Aplikacija Lumea IPL

Brezžična in žična uporaba



BRI957/00



Enostavno brez kabla, osebi prilagojen tretma s SenseIQ

Uživajte v gladki koži brez dlačic kar 12 mesecev*

Naš najhitrejši brezžični aparat Lumea IPL omogoča vam prilagojen tretma brez zapletanja s kablom. Tehnologija SenseIQ s pametnimi nastavki in vodenje v aplikaciji Lumea IPL zagotavljata dolgotrajno gladko kožo.

Nežno in učinkovito za dolgotrajno gladko kožo

- Za hitre rezultate sta dovolj samo 2 tretmaja mesečno
- Edini aparat Lumea z možnostjo brezžične uporabe
- Razvito v sodelovanju z dermatologi za preprostost in učinkovitost

Celovita rešitev za obraz in telo

- Celovita rešitev za obraz in telo s 4 pametnimi nastavki
- Primerno za večino odtenkov kože in barv dlačic

Prilagojen tretma za odstranjevanje dlak s tehnologijo IPL

- Nežno in udobno s tehnologijo SenseIQ
- Izboljšajte izvajanje tretmaja z aplikacijo Philips Lumea IPL

Značilnosti

2 tretmaja na mesec za hitre rezultate



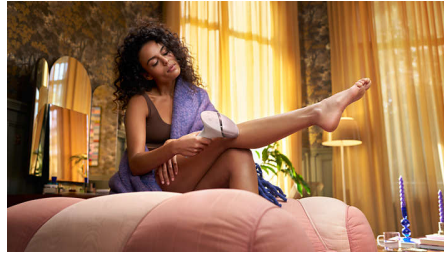
Vsaka 2 tedna za začetek – to je pol manj tretmajev v primerjavi z aparati drugih znamk. Sledijo hitra urejanja samo enkrat na mesec. To je vse. Tretma spodnjih delov nog traja 8,5 minute.

Tehnologija SenseIQ



Aparat Lumea serije 9000 ima pet nastavitev svetlobe, ki jih je mogoče preprosto nastaviti. Senzor SmartSkin zazna vaš odtenek kože in vam pomaga najti najudobnejšo nastavitvev. Inteligentni nastavitve prilagajajo tretma posameznemu predelu telesa.

Brez kabla, če to želite



Za večjo priročnost smo zasnovali tudi aparat Lumea serije 9000, ki je naš edini aparat IPL z možnostjo brezžičnega delovanja in omogoča, da lažje dosežete vse predele z natančnostjo ter ga lahko uporabljate, od koder koli želite.

4 pametni nastavitve



Posebej oblikovani nastavitve se popolnoma prilagajajo oblinam vašega telesa in sprožijo najučinkovitejše programe za vsak predel telesa, ko so priključeni. Obraz: ploščata oblika in majhno okence z UV-filtrrom. Telo: navznoter ukrivljena oblika z velikim okencem. Bikini in pazduhe: navzven ukrivljena oblika za težko dostopne predele.

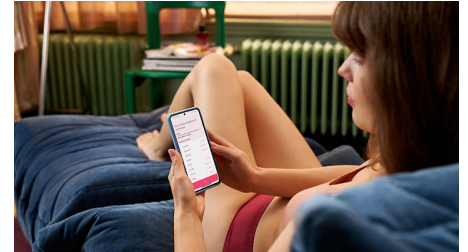
Razvito v sodelovanju z dermatologi



Kot vodilni proizvajalec na področju zdravstvene tehnologije je družba Philips razvila aparat Lumea IPL po posvetovanju z

dermatologi za preprosto in učinkovito domačo uporabo. Lumea IPL, ki izhaja iz tehnologije, ki jo uporabljajo v profesionalnih lepotnih salonih, zagotavlja nežno odstranjevanje celo na občutljivih predelih.

Aplikacija Philips Lumea IPL



Naša brezplačna aplikacija za vadbo vam pomaga načrtovati tretmaje in držati se rasporeda, nato pa vas vodi od koraka do koraka skozi posamezen tretma. Preneslo jo je že več kot 2,1 milijona uporabnikov.

Za večino vrst kože in dlačic



Tehnologija IPL deluje na podlagi kontrasta med pigmentom v barvi dlačic in pigmentom v odtenku kože, zato najbolje deluje na naravno temnih dlačicah svetle, rjave in črne barve ter na odtenkih kože od svetlega do temno rjavega (I-V).

Specifikacije

Tehnični podatki za nastavke

Nastavek za telo: Oblika: konveksno zaobljeno, Velikost okenca: 4,1 cm², Prilagojen program za telo: noge, roke in trebuh

Nastavek za obraz: Oblika: ravna, Velikost okenca: 2 cm², dodaten filter, Prilagojen program za obraz: zgornja ustnica, brada in predel čeljusti

Nastavek za predel bikinija: Oblika: konkavno zaobljeno, Velikost okenca: 3 cm², Prilagojen program za občutljive intimne predele

Nastavek za pazduhe: Oblika: konkavno zaobljeno, Velikost okenca: 3 cm², Prilagojen program za pazduhe

Varnost in prilagodljive nastavitve

Vgrajen UV-filter: Kožo varuje pred UV-svetlobo

5 nastavitve svetlobne energije: Prilagodljivo glede na vrsto kože

Vgrajeni varnostni sistem: Preprečuje nenamerno osvetljevanje

Senzor barve kože: Zazna kožni odtенок

Senzor SmartSkin: Prava nastavitve na ukaz

Način uporabe

Pomik in osvetlitev: Za hitro uporabo

Žična/brezžična uporaba: Brezžična in žična uporaba

Pritisni in osvetli: Za uporabo na manjših predelih

Tehnične specifikacije

Vrsta baterije: Polnilna baterija

Napetost: 100–240 V

Visokozmogljiva sijalka: Zdržljivo zasnovano za 450.000 osvetlitev, kar je enakovredno 39-letni življenjski dobi sijalke**

Servis

Garancija: 2 leti globalne garancije in 1 dodatno leto garancije ob registraciji izdelka v roku 90 dni

Priloženi predmeti

Navodila za uporabo: Uporabniški priročnik

Shranjevanje: Luksuzna torbica

Napajalnik: 19,5 V/4000 mA

Čas uporabe

Pazduhe: 2,5 min

Predel bikinija: 2 min

Deli obraza: 1,5 min

Spodnji del nog: 8,5 min

