

PHILIPS

IPL matiņu likvidēšanas
ierīce ar SenseIQ

Lumea IPL 9000 Series

SmartSkin sensors

4 intelektiskas papildierīces:
ķermenim, sejai, bikini zonai,
padusēm

Lumea IPL lietotne

Lietošana bez vada un ar vadu



BRI957/00



Bezvodu ērtības, pielāgota apstrāde ar SenseIQ Izbaudiet gludu ādu bez matiņiem 12 mēnešus*

Baudiet pielāgotu apstrādi bez piepūles ar mūsu ātrākās Lumea IPL ierīces bezvadu versiju. SenseIQ tehnoloģija ar viediem piederumiem un norādēm lietotnē Lumea IPL nodrošinās, lai jūsu āda būtu gluda ilgi.

Maigs un efektīvs process ilgstoši gludas ādas nodrošināšanai

- Lai ātri iegūtu rezultātus, izmantot tikai 2 reizes mēnesī
- For convenience with corded and cordless options
- Radīta kopā ar dermatologiem, lai lietošana būtu ērta un efektīva

Pilnīgs risinājums sejai un ķermenim

- Visaptverošs risinājums sejas un ķermeņa procedūrām ar 4 viediem uzgaļiem
- Piemērota vairākumam ādas un matu toņu

Personalizēta IPL matiņu likvidēšana

- Saudzējoša un ērta lietošana ar SenseIQ
- Optimizējiet ikdienas procedūras, izmantojot Philips Lumea IPL lietotni

Izceltie produkti

2 reizes mēnesī, lai ātri iegūtu rezultātus



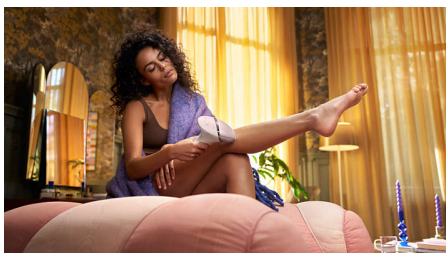
Lietošanas biežums sākumposmā ir ik pēc 2 nedēļām — uz pusi mazāk procedūru nekā ar citu zīmolu ierīcēm. Pēc tam profilakse nepieciešama tikai reizi mēnesī. Tas arī viss! Abu apakšstilbu procedūra ilgst 8,5 minūtes.

SenselQ tehnoloģija



Ierīcei Lumea 9000 Series ir pieci ērti pielāgojami gaismas iestatījumi. Sensors SmartSkin nosaka ādas toni un palīdz noteikt ērtāko iestatījumu. Viedie uzgaļi pielāgo procedūru katrai ķermeņa zonai atsevišķi.

Ērtai lietošanai ar vadu un bez vada



Philips Lumea ierīce ir izstrādāta ērtai un vieglai lietošanai. Lietojiet šo ierīci ar vadu ātrai lielāku tādu ķermeņa zonu kopšanai kā kājas,

vai izmantojiet bezvada akumulatora režīmu, lai precīzi apkoptu grūti aizsniedzamas ķermeņa zonas.

4 viedie uzgaļi



Īpaši izstrādāti uzgaļi nevainojami pielāgojas ķermeņa formai un, nonākot saskarē ar ķermeņa zonu, aktivizē katrai tai piemērotāko programmu. Sejai: uzgalis ar gludu konstrukciju un nelielu lodziņu ar ultravioletā starojuma aizsargfiltru. Ķermenim: uz iekšpusi ieliekts uzgalis ar lielu lodziņu. Bikini un padušu zonai: uz ārpusi izliekts uzgalis grūti sasniedzamām zonām.

Radīta kopā ar dermatologiem



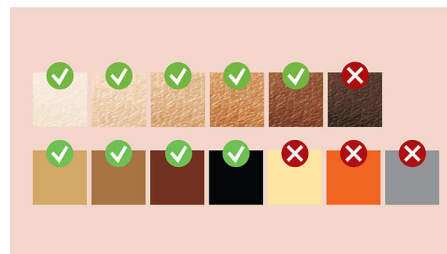
Veselības aprūpes tehnoloģiju nozares līderis Philips izstrādāja ierīci Lumea IPL sadarbībā ar dermatologiem, lai ierīci varētu ērti, efektīvi un droši lietot mājas apstākļos. Ierīce Lumea IPL ir izstrādāta, izmantojot profesionālos salonos izmantoto tehnoloģiju, tādēļ nodrošina saudzējošas procedūras arī jutīgās zonās.

Philips Lumea IPL lietotne



Mūsu bezmaksas apmācības lietotne palīdz plānot un ievērot izmantošanas grafiku, pēc tam sniedz detalizētas norādes par katru sesiju. To lejupielādējuši vairāk nekā 2,1 miljons lietotāju.

Piemērota vairākumam ādas un matu tipu



IPL ierīču darbībai ir nepieciešams kontrasts starp mata pigmentu un ādas toņa pigmentu, tāpēc to var izmantot dabīgi tumši blondiem, brūniem un melniem matiem un uz gaišas līdz tumši brūnas ādas (I-V).

Specifikācijas

Pievienoto piederumu tehniskās specifikācijas

Ķermeņa apstrādes papildpiederums: Forma: izliekts uz ārpusi, Loga izmērs: 4,1 cm², Ķermenim piemērota procedūra: kājas, rokas un vēders

Sejas apstrādes papildpiederums: Forma: plakans, Loga izmērs: 2 cm², papildu filtrs, Sejai piemērota procedūra: augšlūpa, zods un žokļa līnija

Bikini apstrādes papildpiederums: Forma: izliekts uz iekšpusi, Lodziņa izmērs: 3 cm², Jūtīgai bikini zonai piemērota procedūra

Papildpiederums padušu zonas apstrādei: Forma: izliekts uz iekšpusi, Loga izmērs: 3 cm², Padušu zonai piemērota procedūra

Drošība un regulējami iestatījumi

Integrēts UV filtrs: Aizsargā ādu pret UV gaismu
5 viegli enerģijas iestatījumi: Pielāgojiet savam ādas tipam

Integrēta drošības sistēma: Sargā no neparedzētiem zibšņiem

Skin Tone sensors: Nosaka ādas toni

SmartSkin sensors: Atbilstošais iestatījums pēc pieprasījuma

Lietošanas režīms

Apstrādes režīms Slide and Flash (Pasludināt un izgaismot): Ātrai izmantošanai

Lietošana ar vadu/bez vada: Lietošana bez vada un ar vadu

Apstrādes režīms Stamp and Flash (Pielikt un izgaismot): Nelielu zonu apstrādei

Tehniskā specifikācija

Akumulatora tips: Uzlādējams akumulators

Spriegums: 100–240 V

Augstas veiktspējas lampa: Ilgstošai darbībai, 450 000 mirgošanas reizes, kas atbilst 39 gadu lampas kalpošanas laikam**

Apkope

Garantija: 2 gadu garantija visā pasaulē un 1 papildu garantijas gads pēc produkta registrācijas 90 dienu laikā

Iekļautās vienības

Lietošanas norādījumi: Lietotāja rokasgrāmata

Uzglabāšana: Eleganta somiņa

Adapteris: 19,5V/4000 mA

Lietošanas laiks

Padušu zonas: 2,5 min

Bikini līnija: 2 min

Sejas zonas: 1,5 min

Kāju apakšējās daļas: 8,5 min

