

# PHILIPS

Dispositivo de depilación  
IPL con SenseIQ

Lumea IPL Serie 9000

Sensor SmartSkin

4 accesorios inteligentes: cuero,  
cara, zona del bikini y axilas

Aplicación Lumea IPL

Uso con y sin cable



BRI957/00



## Facilidad sin cables, tratamiento personalizado con SenseIQ

Disfruta de una piel suave y sin vello durante 12 meses\*

Disfruta de un tratamiento personalizado y sin complicaciones con la versión sin cable de nuestro dispositivo IPL de Lumea más rápido. La tecnología SenseIQ con accesorios inteligentes y la orientación de la aplicación IPL de Lumea garantizan una piel suave durante más tiempo.

### **Suavidad y eficacia para conseguir una piel sedosa por más tiempo**

- Realice el tratamiento solo 2 veces al mes para obtener resultados rápidos
- El único sistema Lumea con opción sin cable
- Desarrollado con dermatólogos para ser fácil y efectivo

### **Solución completa para cara y cuerpo**

- Solución completa para la cara y el cuerpo con 4 accesorios inteligentes
- Adecuado para la mayoría de tonos de piel y colores de vello

### **Tratamiento personalizado IPL para eliminar el vello**

- Suavidad y comodidad con SenseIQ
- Optimiza tu rutina con la app Philips Lumea IPL

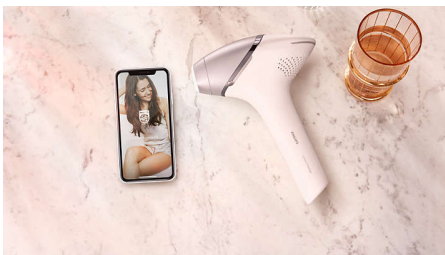
## Destacados

### 4 accesorios inteligentes



Los accesorios especialmente diseñados se adaptan perfectamente a las curvas del cuerpo y activan los programas más eficaces para cada zona del cuerpo cuando están conectados. Cara: diseño plano y pequeña ventana con filtro UV. Cuerpo: curvado hacia dentro con una ventana grande. Bikini y axilas: curvado hacia fuera para zonas de difícil acceso.

### Aplicación Philips Lumea IPL



Nuestra aplicación de asesoramiento gratuita te ayuda a planificar y cumplir tu programa de tratamiento, y te guía paso a paso en cada sesión. Descargada por más de 2,1 millones de usuarios.

### Desarrollado junto con dermatólogos



Como líderes en la tecnología sanitaria, en Philips han desarrollado Lumea IPL consultándolo con dermatólogos, para un uso fácil y efectivo en la seguridad de tu hogar. Derivado de la tecnología utilizada en los salones profesionales, Lumea IPL ofrece un tratamiento suave, incluso en zonas sensibles.

### 2 veces al mes para obtener resultados rápidos



Para empezar, sesiones cada dos semanas (la mitad de tratamientos que otras marcas), seguido de un retoque una vez al mes: eso es todo. Depilar ambas piernas solo requiere 8,5 minutos.

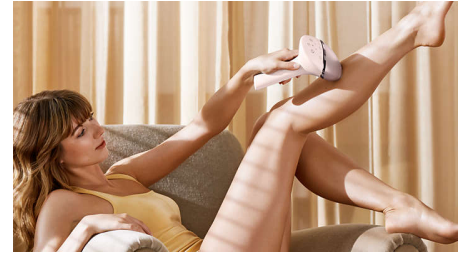
### Tecnología SenseIQ



Lumea serie 9000 dispone de cinco ajustes de luz fácilmente ajustables. Nuestro sensor SmartSkin lee el tono de tu piel y te ayuda a

encontrar el ajuste más cómodo. Los accesorios inteligentes adaptan el tratamiento a cada zona del cuerpo.

### Sin cable si así quieres



Para mayor comodidad, Lumea serie 9000 es nuestro único sistema IPL inalámbrico, lo que permite llegar fácilmente a cualquier zona con precisión y utilizarlo desde cualquier lugar.

### Para la mayoría de tipos de piel y vello



IPL necesita contraste entre el pigmento del color del vello y el pigmento del tono de la piel, por lo que funciona con vello natural rubio oscuro, castaño y negro, así como con tonos morenos de piel, de normal a oscuro (I-V).

# Especificaciones

## Especificaciones técnicas de los accesorios

**Accesorio para el tratamiento corporal:** Forma: curva convexa, Tamaño de la ventana: 4,1 cm<sup>2</sup>, Tratamiento personalizado para el cuerpo: piernas, brazos y abdomen

**Accesorio para el tratamiento facial:** Forma: plana, Tamaño de la ventana: 2 cm<sup>2</sup>, filtro adicional, Tratamiento personalizado para la cara: labio superior, barbilla y mandíbula

**Accesorio para el tratamiento de la zona del bikini:** Forma: curvada cóncava, Tamaño de la ventana: 3 cm<sup>2</sup>, Tratamiento personalizado para la sensible zona del bikini

**Accesorio para el tratamiento en las axilas:** Forma: curvada cóncava, Tamaño de la ventana: 3 cm<sup>2</sup>, Tratamiento personalizado para las axilas

## Seguridad y posiciones ajustables

**Filtro UV integrado:** Protege la piel de los rayos UV

**Cinco posiciones de energía de luz:** Se adapta a tu tipo de piel

**Sistema de seguridad integrado:** Evita que se produzcan pulsos de luz accidentales

**Sensor de tono de piel:** Detecta tu tono de piel

**Sensor SmartSkin:** El ajuste adecuado a petición

## Modo de aplicación

**Deslizamiento y flash:** Para aplicación rápida

**Uso con/sin cable:** Uso con y sin cable

**Sello y flash:** Para el tratamiento de zonas pequeñas

## Especificaciones técnicas

**Tipo de batería:** Batería recargable

**Tensión:** 100-240 V

**Lámpara de alto rendimiento:** Diseño

duradero, proporciona 450.000 pulsos, equivalente a 39 años de vida útil de la lámpara\*\*

## Servicios

**Garantía:** 2 años de garantía completa y 1 año adicional de garantía al registrar el producto en 90 días

## Elementos incluidos

**Instrucciones de uso:** Manual del usuario

**Almacenamiento:** Funda de lujo

**Adaptador:** 19,5 V/4000 mA

## Tiempo de aplicación

**Axilas:** 2,5 minutos

**Zona del bikini:** 2 min

**Cara:** 1,5 minutos

**Medias piernas:** 8,5 min.

