

PHILIPS

IPL szőrtelenítő készülék
SenseIQ technológiával

Lumea IPL 9000 Series

SmartSkin érzékelő

4 intelligens tartozék: test, arc,
bikínivonal, hónalj

Lumea IPL alkalmazás

Vezetékes és vezeték nélküli
használat



BRI958/00



Sima bőr akár 6 hónapon át* a leggyorsabb és leghatékonyabb IPL technológiánkkal

A leghatékonyabb IPL technológiánk, sima bőr akár 6 hónapon át a teljes kezelési ciklus után**. A SenseIQ technológiával ellátott IPL technológia hosszan tartó szőrtelenítési eredményt nyújt a teljes testen, otthona kényelmében. A Lumea IPL alkalmazás személyre szabott útmutatásai révén olyan sima bőrt kap, akár a szalonokban.

Kíméletes és hatékony a hosszan tartó, sima bőrért

- Bőrgyógyászokkal együtt fejlesztették ki az egyszerű és eredményes használatért
- Csak havonta 2 kezelés szükséges a gyors eredményhez
- Az egyetlen vezeték nélküli Lumea készülék

Teljes körű megoldás az arc és a test számára

- Teljes körű megoldás az arc és a test számára 4 intelligens tartozékkal
- A legtöbb bőrtónushoz és szőrszínhez alkalmas

Személyre szabott IPL szőrtelenítő kezelés

- Optimalizálja kezelését a Philips Lumea IPL alkalmazással
- SenseIQ technológia a gyengédség és kényelem érdekében

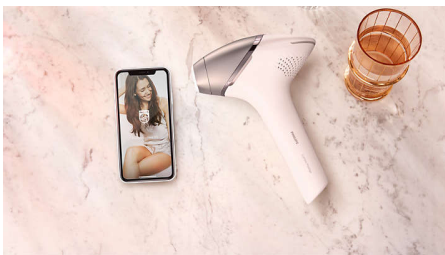
Fénypontok

4 intelligens tartozék



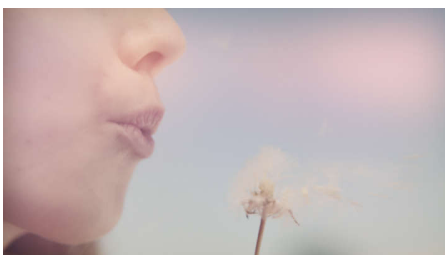
A speciális tervezésű tartozékok tökéletesen illeszkednek teste vonalaihoz, és minden testrész esetén megtalálják a leghatékonyabb programokat, amikor csatlakoztatva vannak. Arc: lapos kialakítás és egy kis méretű, UV-szűrővel rendelkező ablak. Test: befelé ívelt kialakítás nagy ablakkal. Bikinivonal és hónalj: kifelé ívelt kialakítás a nehezen elérhető területek kezeléséhez.

Philips Lumea IPL alkalmazás



Ingyenes tanácsadó alkalmazásunk segít megtervezni és betartani a kezelési ütemtervet, majd lépésről lépésre végigvezet minden egyes kezelésen. Már több mint 2,1 millió felhasználó töltötte le.

Bőrgyógyászokkal kifejlesztve



Az egészségügyi technológiák terén vezető szerepet betöltő Philips a Lumea IPL készüléket bőrgyógyászok bevonásával

fejlesztette ki, hogy Ön egyszerűen és eredményesen alkalmazhassa otthona biztonságában. A professzionális szépségszalonokban használt technológián alapuló Lumea IPL kíméletes kezelést biztosít, még az érzékeny területeken is.

Havi 2 kezelés szükséges a gyors eredményhez



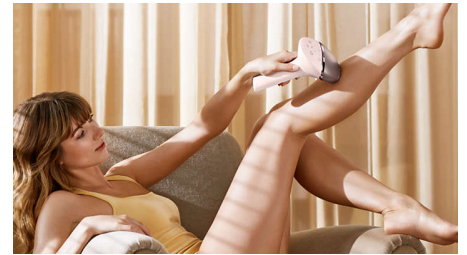
Kezdetben 2 hetente végzett kezelés szükséges – ez feleannyi, mint a más márkák használatakor szükséges kezelések. A továbbiakban pedig elég havonta egyszer használni az eredmény fenntartásához. Ennyi az egész. A két lábszár szőrtelenítése 8,5 percig tart.

SenseIQ technológia



A Lumea 9000 sorozat öt könnyen állítható fénybeállítással rendelkezik. SmartSkin érzékelőnk felismeri a bőrtónusát, és segít megtalálni a legkényelmesebb beállítást. Az intelligens tartozékok pedig az egyes testtájakhoz igazítják a kezelést.

Igény szerint vezeték nélkül használható



Az extra kényelem érdekében a Lumea 9000 sorozat az egyetlen vezeték nélküli funkcióval rendelkező IPL készülékünk, amely még könnyebbé teszi, hogy bárhová precízen elérjen, és bárhol használhassa.

A legtöbb bőr- és szőrtípushoz



Az IPL-nek kontrasztra van szüksége a szőrszín és a bőrszín pigmentje között, ezért működik a természetesen sötét szőke, barna és fekete szőrön, valamint a világos és a sötétbarna (I-V) közötti bőrtónusokon.

Műszaki adatok

Műszaki adatok – tartozékok

Tartozék a test kezeléséhez: Forma: domborúan ívelt, Ablakméret: 4,1 cm², Testhez szabott kezelés: lábak, karok és has

Tartozék az arc kezeléséhez: Forma: lapos, Ablakméret: 2 cm²-es, extra szűrő, Archoz szabott kezelés: felső ajak, áll és állkapocsvonal

Tartozék a bikinivonal kezeléséhez: Forma: homorúan ívelt, Ablakméret: 3 cm², Az érzékeny bikinivonalhoz szabott kezelés

Tartozék a hónalj kezeléséhez: Forma: homorúan ívelt, Ablakméret: 3 cm², A hónalj alatti területhez szabott kezelés

Biztonság és állítható beállítások

Beépített UV-szűrő: Védelmet nyújt a bőr számára az UV-sugaraktól

5 fényenergia-beállítás: Bőrtípushoz állítható

Beépített biztonsági rendszer: Véletlen villanás megakadályozása

Bőrtónus-érzékelő: Érzékeli a bőrtónusát
SmartSkin érzékelő: A megfelelő beállítás igény szerint

Alkalmazás módja

Csúsztat és villant: Gyors alkalmazás

Vezetékes/vezeték nélküli használat:

Vezetékes és vezeték nélküli használat

Lép és villant: Kisebb területek kezeléséhez

Műszaki adatok

Elem típusa: Akkumulátoros

Feszültség: 100-240 V

Nagy teljesítményű lámpa: Tartósságra alkotva, 450 000 villanásra képes, amely egy lámpa 39 évnyi élettartamának felel meg**

Szerviz

Jótállás: 2 év nemzetközi garancia és további 1 év garancia a termék regisztrációja esetén 90 napon belül

Tartozékok

Használati útmutató: Felhasználói útmutató

Töltő: Többfeszültségű töltő

Tárolás: Luxus hordtáska

Adapter: 19,5 V / 4000 mA

Tartozék: Tisztítórúha

Alkalmazási idő

Alsó lábszár: 8,5 perc

Hónaljok: 2,5 perc

Bikininivonal: 2 perc

Arc: 1,5 perc

