

# PHILIPS

## IPL fotoepilaator

### Lumea IPL 9000 Series

SmartSkin-andur

Kaenlaalused, bikiniipiirkond, keha, nägu

Lumea IPL rakendus

Kasutatav nii juhtmeta kui ka juhtmega

BRI957/00



## Sile ja karvavaba nahk kuni 6 kuuks\*

Nautige karvavaba siledat nahka 12 kuud\*

Kõige tõhusam IPL-fotoepilaator, 6 kuud mureta peale täieliku kasutustsükli läbimist\*\*. IPL-seade SenseIQ tehnoloogiaga tagab mugava ja kauakestva kogu keha karvaeemalduse teie oma kodus. Lumea IPL rakenduse personaalsed juhised aitavad teil saavutada sileda naha just nagu salongis.

### Õrn ja tõhus naha kauakestva sileduse tagamiseks

- Lihtne ja tõhus, töötatud välja koos dermatoloogidega
- Kiired tulemused ainult kaks korda kuus kasutamisel
- Juhtmeta kasutamise võimalus

### Täielik lahendus näole ja kehale

- Täielik lahendus näole ja kehale koos 4 nutika tarvikuga
- Sobib enamikule naha- ja karvatoonidele

### Isikupärastatud IPL karvaeemaldus

- Isikupärane toiming rakenduse Philips Lumea IPL abil
- Õrn ja mugav SenseIQ-ga

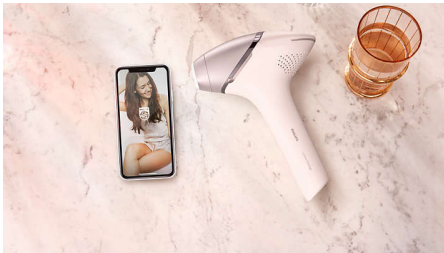
# Esiletõstetud tooted

## 4 nutikat tarvikut



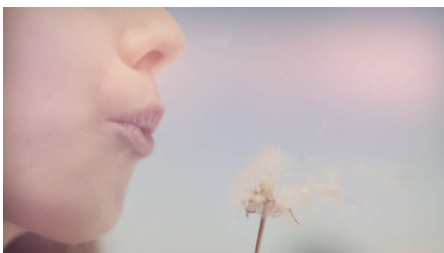
Spetsiaalsed otsakud sobivad täiuslikult iga kehakumerusega ja ühendatuna käivitavad kõige tõhusamad programmid iga kehapiirkonna jaoks. Näootsak: lame, väikse UV-filtriga töötusalaga. Kehaotsak: nõgus, suure töötusalaga. Bikiinipiirkonna ja kaenlaaluste otsak: kumer, raskesti ligipääsetavate kohtade jaoks.

## Philips Lumea IPL rakendus



Meie tasuta rakendus aitab teil kavandada ja järgida oma protseduuriplaani, seejärel juhatab teid samm-sammult läbi iga seansi. Selle on alla laadinud rohkem kui 2,1 miljonit kasutajat.

## Töötatud välja koos dermatoloogidega



Juhtiva tervishoiutehnoloogia ettevõtteks töötas Philips koos dermatoloogidega välja Lumea IPL-i, et saaksite seda lihtsalt ja

tõhusalt kodus kasutada. Professionaalsete ilusalongide tehnoloogiat järgiv Lumea IPL tagab õrna hoolduse ka tundlikes piirkondades.

## Kaks korda kuus tagab kiired tulemused



Algul kautada iga kahe nädala tagant – poole vähem hoolduskordi kui teiste kaubamärkide puhul. Sellele järgneb viimistlus üks kord kuus. Mõlema sääre hoolduseks kulub 8,5 minutit.

## SenseIQ tehnoloogia



Lumea 9000 seerial on viis kergesti reguleeritavat valguseseadistust. SmartSkin andur loeb teie nahatooni ja aitab teil leida kõige sobivama seadistuse. Nutikad tarvikud kohandavad iga kehapiirkonna hooldust.

## Soovi korral juhtmeta



Lumea 9000 seeria fotoepilaator on meie ainuke juhtmeta IPL-seade, tänu millele saate raskesti ligipääsetavaid kehapiirkondi hõlpsasti hooldada, ilma et juhe teid takistaks. Juhtmeta seade võimaldab eemaldada kehakarvu kõikjal oma kodus.

## Enamiku naha- ja karvatüüpide jaoks



IPL vajab kontrasti karvapigmenti ja nahapigmenti vahel, seetõttu toimib loomulikult tumeblondidel, pruunidel ja mustadel karvadel ning nahatoonidel heledast kuni keskmiselt pruunini (I–V).

# Spetsifikatsioon

## Tehnilised andmed, lisad

**Kehakarvade eemaldustarvik:** Kuju: kumer, Töötlusala suurus: 4,1 cm<sup>2</sup>, Spetsiaalne hooldus kehale: jalad, käed ja kõht

**Näokarvade eemaldustarvik:** Kuju: lame, Töötlusala suurus: 2 cm<sup>2</sup>, lisafilter, Spetsiaalne hooldus näole: ülahuul, lõug ja lõuajoon

**Bikiinipiirkonna karvade eemaldustarvik:** Kuju: kumer, Töötlusala suurus: 3 cm<sup>2</sup>, Spetsiaalne hooldus tundlikule bikiinipiirkonnale

**Kaenlaaluste karvade eemaldustarvik:** Kuju: kumer, Töötlusala suurus: 3 cm<sup>2</sup>, Spetsiaalne hooldus kaenlaalustele

## Ohutus ja kohandatavad sätted

**Integreeritud UV-filter:** Kaitseb nahka UV-valguse eest

**Viis valgusenergia sätet:** Reguleeritav vastavalt nahatüübile

**Integreeritud ohutussüsteem:** Vältib tahtmatut

välgutamist

**Nahatooniaandur:** Tuvastab teie nahatooni

**Andur SmartSkin:** Vajadusele vastav seadistus

## Kasutusrežiim

**Libista ja välguta:** Kiireks kasutamiseks

**Juhtmega / juhtmeta kasutamine:** Kasutatakse nii juhtmeta kui ka juhtmega

**Markeeri ja välguta:** Väikeste piirkondade hooldamiseks

## Tehnilised andmed

**Aku tüüp:** Laetav aku

**Pinge:** 100–240 V

**Suure jõudlusega lamp:** Vastupidav, 450 000 välgutust, mis vastab lambi 39-aastasele tööeale\*\*

## Lisatarvikud

**Täppisotsak (2 cm<sup>2</sup>):** Ohutuks kasutamiseks näol

**Bikiinipiirkonna otsak (2 cm<sup>2</sup>):** Spetsiaalselt bikiinipiirkonna karvade eemaldamiseks

## Teenindus

**Garantii:** 2-aastane üldgarantii + 1 lisa-aasta garantiid toote registreerimisel 90 päeva jooksul

## Komplektis olevad esemed

**Kasutusjuhend:** Kasutusjuhend

**Hoiundamine:** Luksuslik vutlar

**Adapter:** 19,5 V / 4000 mA

## Kasutusaeg

**Kaenlaalused:** 2,5 min

**Bikiinijoon:** 2 minutit

**Näopiirkonnad:** 1,5 min

**Sääreosa:** 8,5 min



\* Keskmise tulemus pärast 12 protseduuri: 78% jalgadel, 64% bikiinipiirkonnas, 65% kaenlaalustel.

\*\* Keskmise tulemus: 58% vähem karvu pärast 12 protseduuri

\*\* \*Mõõdetud säärtel ja tulemuste saamisel on järgitud protseduuriplaani. Individuaalsed tulemused võivad erineda

\*\*\* Järgides protseduuriplaani

\*\*\*\* Mõõdetud säärtel, bikiinipiirkonnas, kaenlaalustel ja näol kasutades. Lambi kasutuseale ei laiene Philipsi 2-aastane ülemaailmne garantii.