

PHILIPS

Фотозэпилятор IPL с
технологией SenseIQ

Lumea IPL 9000 Series

Датчик SmartSkin

3 интеллектуальные насадки: для
тела, лица и точного подравнивания

Приложение Lumea IPL

Проводной и беспроводной
режимы работы



BRI955/00



Удобная работа без проводов, персонализация с SenseIQ

Идеально гладкая кожа до 12 месяцев*

Оцените удобную и персонализированную обработку кожи с беспроводной версией нашего самого быстрого устройства Lumea IPL. Технология SenseIQ, умные насадки и руководства в приложении Lumea IPL помогут вам оценить долгосрочный эффект эпиляции.

Бережная и эффективная обработка для гладкой кожи на долгое время

- Всего 2 процедуры в месяц для желаемого результата
- Разработано совместно с дерматологами для бережной и эффективной обработки
- Единственное устройство Lumea с беспроводным режимом

Комплексное решение для лица и тела

- Комплексное решение для лица и тела с 3 умными насадками
- Подходит для большинства типов волос и кожи

Персонализированное удаление волос IPL

- Бережная и комфортная обработка с SenseIQ
- Оптимальный график процедур в приложении Philips Lumea IPL

Основные особенности

3 умные насадки



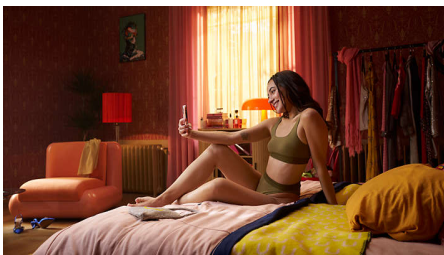
Специальные насадки идеально повторяют контуры вашего тела и активируют наиболее эффективные программы обработки каждого участка тела при установке. **Face (Лицо):** плоская, маленькое окошко и УФ-фильтр. **Body (Тело):** вогнутая, с большим окошком. **Precision (Высокоточная):** выпуклая, для труднодоступных участков.

Приложение Philips Lumea



Наше бесплатное приложение-тренер поможет вам следовать расписанию процедур, а также поможет проводить процедуры должным образом. Более 2,1 млн пользователей уже загрузили его.

Разработано совместно с дерматологами



Будучи лидером в сфере разработки продукции для персонального ухода, компания Philips разработала Lumea IPL совместно с дерматологами для удобной,

безопасной и эффективной обработки кожи в домашних условиях. Lumea IPL использует преимущества профессиональных устройств и предлагает бережную обработку даже чувствительных участков кожи.

2 процедуры в месяц для желаемого результата



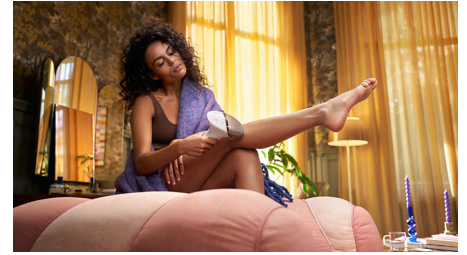
Начните с процедур каждые 2 недели — это вдвое меньше процедур, чем с устройствами других брендов. А затем поддерживайте результат раз в месяц. Обработка обеих голеней займет 8,5 минут.

Технология SenseIQ



Lumea серии 9000 располагает пятью регулируемыми режимами вспышки. Наш датчик SmartSkin определит тон вашей кожи и поможет выбрать наиболее комфортную настройку. Умные настройки адаптируют обработку согласно особенностям каждого участка кожи.

Может работать и от сети



Lumea серии 9000 — это наше наиболее удобное устройство IPL с поддержкой беспроводного режима работы, что позволит вам точно обрабатывать даже труднодоступные участки и применять устройство где угодно.

Для большинства типов кожи и волос



Технология IPL требует контраста между пигмента волос и кожи, поэтому работает на темно-русых, каштановых и черных волосах и коже от бледной до смуглой (оттенки I-V).

Характеристики

Технические характеристики: насадки

Насадка для обработки тела: Форма: выпуклая и изогнутая, Размер окошка: 4,1 см², Индивидуальные настройки для обработки тела: ноги, руки и живот

Насадка для обработки лица: Форма: плоская, Размер окошка — 2 см², дополнительный фильтр, Индивидуальные настройки для обработки на лице: верхняя губа, подбородок, линия подбородка

Насадка для прецизионной обработки: Форма: вогнутая, Размер окошка: 3 см², Индивидуальная обработка зоны бикини и области подмышек

Безопасность и регулируемые настройки

Встроенный УФ-фильтр: Защищает кожу от ультрафиолетовых лучей

5 настроек мощности света: Выбор настройки в зависимости от типа кожи

Встроенная система безопасности: Предотвращает случайные вспышки

Датчик оттенка кожи: Определяет оттенок кожи

Датчик SmartSkin: Подсказки по выбору правильной настройки

Режим применения

Подача вспышек при скольжении: Для быстрого результата

Проводной / беспроводной режим работы:

Проводной и беспроводной режимы работы

Подача вспышек при прижатии: Для обработки небольших участков

Технические характеристики

Напряжение: 100—240 В

Тип элемента питания: Аккумулятор

Высокоэффективная лампа: Обеспечивает 450 000 вспышек, что соответствует 39 годам срока службы**

Обслуживание

Гарантия: Международная гарантия сроком на 2 года + дополнительная гарантия на 1 год при регистрации продукта в течение 90 дней

В комплекте

Инструкция по эксплуатации: Руководство пользователя

Хранение: Роскошный футляр

Адаптер: 19,5 В/4000 мА

Время эксплуатации

Подмышки: 2,5 мин

Линия бикини: 2 мин

Участки лица: 1,5 мин

Голен: 8,5 мин

