

# PHILIPS

IPL uređaj za  
uklanjanje dlačica

Lumea IPL serije  
9000

Senzor SmartSkin

3 pametna nastavka: tijelo, lice,  
precizni

Aplikacija Lumea IPL

Upotreba s kabelom ili bežično



BRI955/00



## Uživajte u 12 mjeseci glatke kože bez dlačica\* uz tehnologiju SenseIQ

Najučinkovitiji IPL, 12 mjeseci nakon punog ciklusa tretmana\*\*. Tehnologija IPL uz SenseIQ pruža dugotrajno uklanjanje dlačica s cijelog tijela iz udobnosti vašeg doma. Uz personalizirane smjernice u aplikaciji Lumea IPL ostvarite glatku kožu kao u salonu.

### Nježno i učinkovito za dugotrajno glatku kožu

- Za brze rezultate tretirajte samo 2x mjesečno
- Bežična upotreba
- Razvijeno u suradnji s dermatolozima kako bi tretman bio siguran i učinkovit

### Sveobuhvatno rješenje za lice i tijelo

- Sveobuhvatno rješenje za lice i tijelo s 3 pametna nastavka
- Pogodan za većinu nijansi kože i boju dlačica

### Personalizirani IPL tretman za uklanjanje dlačica

- SenseIQ tehnologija za personalizirane tretmane
- Optimizirajte svoju rutinu uz aplikaciju Philips Lumea IPL

# Istaknute znač.

## 2 x mjesečno za brze rezultate



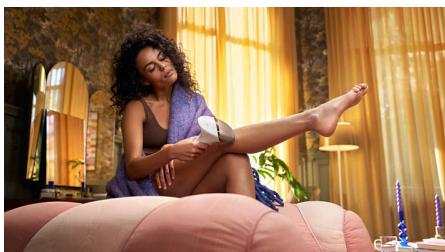
Svaka 2 tjedna na početku – to je upola manje potrebnih tretmana od drugih robnih marki. A nakon toga samo jednom mjesečno i to je to. Tretman obje potkoljenice traje svega 8,5 minuta.

## SenseIQ tehnologija



Personalizirani IPL tretman za uklanjanje dlačica uz inovativnu SenseIQ tehnologiju.

## Bežično, ako želite



Lumea IPL serije 9000 je naš jedini bežični IPL uređaj, pa možete lako tretirati teško dostupne dijelove tijela, bez kabla koji vam smeta.

Bežično korištenje također vam omogućuje praktično tretiranje dlačica na licu ili tijelu bilo gdje u domu ili na putovanju.

## 3 pametna nastavka



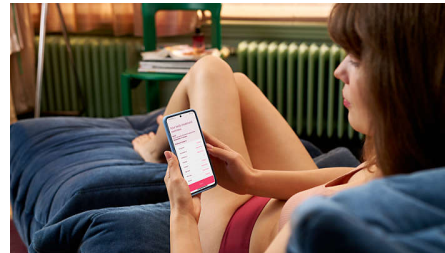
Posebno dizajnirani nastavci savršeno odgovaraju oblinama tijela i aktiviraju najučinkovitije programe za svako područje tijela kada su priključeni. Lice: ravni dizajn i mali prozor s UV filtrom. Tijelo: zaobljen prema unutra s velikim prozorom. Preciznost: zaobljen prema van za teško dostupna područja.

## Razvijeno u suradnji s dermatolozima



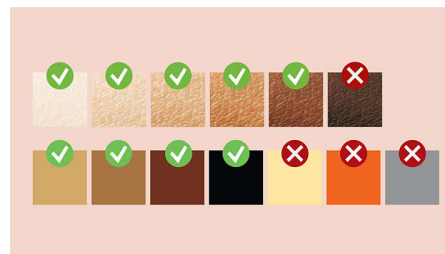
Kao predvodnik u zdravstvenoj tehnologiji, tvrtka Philips je u suradnji s dermatolozima razvila Lumeu IPL za jednostavnu i učinkovitu upotrebu u sigurnosti vašeg doma. Nastala iz tehnologije koja se upotrebljava u profesionalnim salonima, Lumea IPL pruža nježan tretman, čak i na osjetljivim područjima.

## Aplikacija Philips Lumea IPL



Naša besplatna aplikacija pomaže vam da isplanirate i držite se rasporeda tretmana, a zatim vas vodi kroz svaki tretman korak po korak. Preuzelo ju je više od 2,1 milijuna korisnika.

## Za većinu tipova kože i dlačica



IPL treba kontrast između pigmenta boje dlačica i pigmenta boje kože pa stoga djeluje na prirodno tamnoplavu, smeđu i crnu kosu te na nijanse kože od svijetle do tamno smeđe (I – IV).

# Specifikacije

## Tehnički podaci za nastavke

**Nastavak za tijelo:** Oblik: Konveksno zaobljen, Veličina prozora: 4,1 cm<sup>2</sup>, Prilagođeni tretman za tijelo; noge, ruke i trbuh

**Nastavak za lice:** Oblik: plosnati, Veličina prozora: 2 cm<sup>2</sup>, dodatni filter, Prilagođeni tretman za lice: gornja usna, brada i linija čeljusti

**Nastavak za osjetljiva područja:** Oblik: konkavno zaobljen, Veličina prozora: 3 cm<sup>2</sup>, Prilagođeni tretman za bikini područja i područja ispod pazuha

## Sigurnost i prilagodljive postavke

**Integrirani UV filter:** Štiti kožu od UV zračenja

**5 postavki jačine svjetlosti:** Može se prilagoditi prema vašem tipu kože

**Integrirani sigurnosni sustav:** Sprječava nehotečno odašiljanje svjetlosnih impulsa

**Senzor nijanse kože:** Otkriva nijansu kože

**Senzor SmartSkin:** Odgovarajuća postavka na zahtjev

## Način primjene

**"Slide and Flash":** Za brzu primjenu

**Žično/bežično:** Upotreba s kabelom ili bežično

**"Stamp and Flash":** Za primjenu na manjim područjima

## Tehničke specifikacije

**Napon:** 100–240 V

**Vrsta baterije:** Punjiva baterija

**Snažna žarulja:** Napravljen da traje, 450.000 svjetlosnih impulsa što odgovara 39 godina trajanja lampe\*\*

## Servis

**Jamstvo:** Međunarodno 2-godišnje jamstvo plus 1 dodatna godina jamstva nakon registracije proizvoda u roku od 90 dana

## Predmeti u kompletu

**Upute za uporabu:** Upute

**Pohrana:** Luksuzna torbica

**Adapter:** 19,5 V / 4000 mA

## Vrijeme primjene

**Pazusi:** 2,5 min

**Bikini linija:** 2 min

**Lice:** 1,5 min

**Potkoljenice:** 8,5 min

