

# PHILIPS

Sistem za  
odstranjevanje dlak IPL

Lumea Precision

Za uporabo na telesu in obrazu

15 min. za depilacijo sp. dela  
nog

Za do 100.000 svetlobnih  
impulzov

Brezžična zasnova



SC2002/00



## Preprečite ponovno rast dlak

Za vsak dan gladko in mehko kožo na obrazu in telesu

Aparat za odstranjevanje dlak Philips Lumea IPL čudežno preprečuje ponovno rast dlak po vsem telesu. Nežni svetlobni impulzi, ki jih uporabljate redno, vsak dan ohranjajo svileno gladko kožo.

### **Dolgotrajna gladkost**

- Uživate v gladki koži vsak dan
- Enostavno in učinkovito

### **Odstranjevanje dlak s tehnologijo IPL**

- Prilagojeno za varno in udobno domačo uporabo
- Primerne vrste dlak in kože

### **Nežna in učinkovita uporaba na obrazu in telesu**

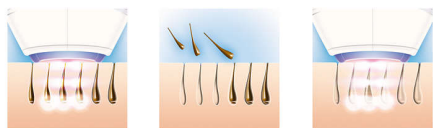
- Območja uporabe
- Tudi na občutljivi koži in občutljivih predelih telesa
- Posebej zasnovano tako, da zagotavlja dodatno zaščito obraza

### **Popolna svoboda z malo truda**

- Priročna brezžična uporaba
- Nadomestni deli niso potrebni

# Značilnosti

## Dolgotrajna gladkost



Philips Lumea korenino dlake osvetli z nežnim svetlobnim impulzom. Dlaka zato spontano odpade in ponovna rast dlake se ustavi. Redno izvajanje tega postopka zagotavlja, da boste vsak dan imeli gladko kožo.

## Enostavno in učinkovito



Naše klinične raziskave so pokazale znatno zmanjšanje števila dlak že po dveh dvotedenskih postopkih, optimalne rezultate in gladko kožo pa po štirih do petih dvotedenskih postopkih. Da boste ohranili te rezultate, postopek ponavljajte vsakih štiri do šest tednov. Čas med postopki se lahko razlikuje glede na ponovno rast dlak.

## Tehnologija IPL



Philips Lumea uporablja inovativno svetlobno tehnologijo, imenovano "intenzivna pulzna svetloba" (IPL), ki temelji na tehnologiji, ki jo uporabljajo v profesionalnih lepotnih salonih. Philips je to tehnologijo prilagodil tako, da omogoča varno in učinkovito domačo uporabo. Philips je v tesnem sodelovanju z vodilnimi dermatologi razvil revolucionaren sistem za

odstranjevanje dlak. Več kot 10 let smo izvajali obsežne raziskave s prek 1500 prostovoljci.

## Nežna in učinkovita uporaba



Philips Lumea ima pet nastavitve svetlobne energije za nežno in učinkovito odstranjevanje dlak. Če aparat Philips Lumea uporabljate pravilno, je odstranjevanje dlak z intenzivno pulzno svetlobo varno in nežno tudi na občutljivi koži in občutljivih predelih telesa. Čas odstranjevanja in pogostost polnjenja baterije sta odvisna od izbrane energijske nastavitve in območja uporabe.

## Priložna brezžična uporaba



Edinstvena brezžična zasnova aparata Lumea je idealna za odstranjevanje dlak na želenih predelih in kadar želite.

## Nadomestni deli niso potrebni

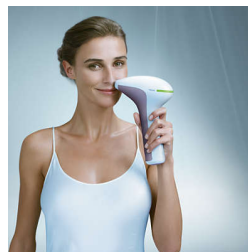


Philips Lumea je popolna rešitev, ki jo lahko začnete uporabljati takoj. Kar je še pomembnejše, ne potrebujete nadomestnih sijalk ali gelov.

## Območja uporabe

Zanesljivo odstranjujete dlake na obrazu (zgornja ustnica, brada in zalizci) ter delih telesa, kot so noge, pazduhe, predel bikinija, trebuh in roke.

## Zasnovo za obraz in telo



Natančni nastavek je zasnovan posebej za uporabo na obrazu. Vgrajen ima dodaten svetlobni filter, ki dodatno varuje obraz. Manjše območje uporabe je priložno za zgornjo ustnico in druge težje dostopne predele.

## Primerne vrste dlak in kože



Philips Lumea je učinkovit na (naravno) temno blond, rjavih in črnih dlakah. Kot ostali načini svetlobnega odstranjevanja dlak tudi Philips Lumea NI učinkovit na rdečih, svetlo blond in belih/sivih dlakah. Philips Lumea NI primeren tudi za zelo temno kožo.

# Specifikacije

## Območja uporabe

**Predeli telesa:** Noge, Roke, Pazduhe, Trebuh, Predel bikinija

**Deli obraza:** Zgornja ustnica, Brada, Zalisci

## Varnost in prilagodljive nastavitve

**Vgrajen UV-filer:** Kožo varuje pred UV-svetlobo

**5 nastavitve svetlobne energije:** Prilagodljivo glede na vrsto kože

**Vgrajeni varnostni sistem:** Preprečuje nenamerno osvetljevanje

## Način uporabe

**Korak in osvetlitev:** Za odstranjevanje dlak na neravnih predelih

**Žična/brezžična uporaba:** Brezžično

## Napajanje

**Čas polnjenja:** 100 min

**Napetost:** 100–240 V

**Čas delovanja:** Najmanj 320 osvetlitev

## Tehnične specifikacije

**Visokozmogljiva sijalka:** Zagotavlja do 80.000 osvetlitev

## Nastavki

**Nastavek za telo (3 cm<sup>2</sup>):** Za uporabo pod vratom

**Natančni nastavek (2 cm<sup>2</sup>):** Za varno uporabo na obrazu

## Servis

**Garancija:** 2-letna globalna garancija

## Priloženi predmeti

**Navodila za uporabo:** Predstavitveni DVD, Vodnik za hiter začetek, Uporabniški priročnik

**Polnilnik:** Večnapetostni polnilnik

**Shranjevanje:** Torbica

## Čas uporabe

**Spodnji del noge:** 8 minut

**Pazduha:** 1 minuta

**Predel bikinija:** 1 minuta

**Deli obraza:** 1 minuta

