

# PHILIPS

Фотоепилатор за  
обезкосмяване

Lumea Prestige

4 интелигентни приставки

Подмишници, бикини зона, тяло,  
лице

C технология SenseIQ

BRI947/00



## Наслаждавайте се на гладка кожа без косми до 6 месеца\*

### Интелигентни приставки, създадени за най-добри резултати

Philips Lumea Prestige, нашият най-мощен фотоепилатор досега, създаден за извиквите на вашето тяло и за лесна употреба у дома. Уникално извитите, интелигентни приставки идеално пасват на вашите извикви и адаптират програмите на процедурите за всяка област на тялото.

#### Максимална свобода, без усилия

- Със сензор SmartSkin
- Няма нужда от резервни части, няма скрити разходи
- БЕЗПЛАТНО приложение Lumea като персонален инструктор на ваше разположение

#### Дълготрайно гладка кожа с фотоепилатор Lumea

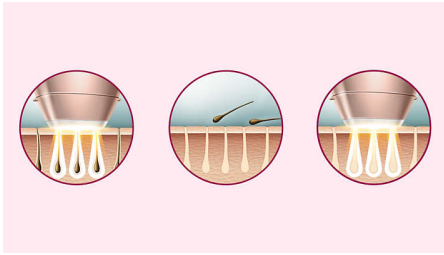
- Експертна IPL технология у дома, разработена съвместно с дерматолози
- Доказано безопасно и ефективно третиране
- Подходящ за различни типове окосмяване и кожа
- Технология SenseIQ за персонализирано обезкосмяване

#### Специализирано третиране на различни зони на тялото

- Интелигентни приставки адаптират програми за всяка област на тялото
- Приставка за тяло с извит навътре дизайн
- Приставка за бикини зоната с допълнителен филтър за светлина
- Приставка за подмишници с извит навън дизайн
- Прецизна приставка за лице с допълнителен филтър

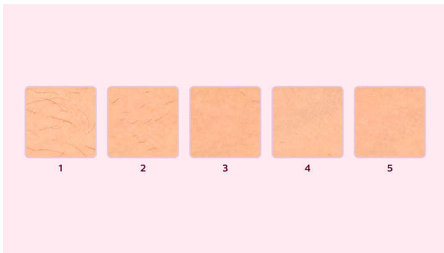
## Акценти

### Lumea предотвратява повторното израстване на космите\*



IPL е съкращение на "интензивна импулсна светлина". Philips Lumea излъчва нежни светлинни импулси в корена на косъма, като поставя фоликула във фаза на почивка. В резултат на това количеството косми, които растат по тялото ви, постепенно намалява. Повторното третиране прави кожата ви видимо красива и гладка при допир. Третирането за предотвратяване на повторното израстване на косми е безопасно и нежно – дори в чувствителните зони. Philips Lumea е клинично тествана и разработена съвместно с дерматолози за лесно и ефективно третиране – в комфортната обстановка на собствения ви дом.

### Доказана ефективност



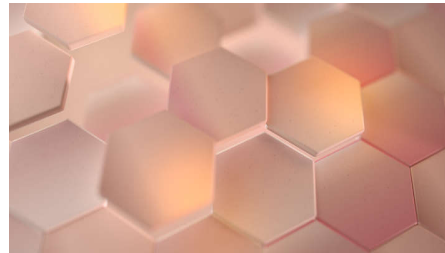
Обективните изследвания показват до 92% намаляване на окосмяването и то само след 3 процедури\*\*. Първите 4 процедури трябва да бъдат правени на всеки 2 седмици, след което трябва вече да виждате желаните резултати. За да поддържате резултатите си, просто повтаряйте процедурата на всеки 4 седмици. Само след 8 поддържащи процедури можете да бъдете обезкосмени в продължение на 6 месеца\* За да увеличите тази снимка, моля, щракнете върху изображението в галерията с изображения в горната част на страницата.

### Подходящи типове окосмяване и кожа



Philips Lumea Prestige работи ефективно, лесно и безопасно при голям диапазон от типове окосмяване и кожа. Работи на естествено тъмноруси, кафяви и черни косми и на от много бледи до тъмнокоричени тонове на кожа. Като други базирани на фотоепилация терапии, Philips Lumea не може да се използва за третиране на бели/сиви, светлоруси или червени косми и не е подходящ за много тъмна кожа. Това е поради високия контраст, необходим между пигмента в цвета на космите и пигмента в тона на кожата.

### Технология SenseIQ



Установява. Сензорът на Lumea's SmartSkin установява цвета на кожата ви и посочва настройка на светлината за най-голямо удобство. Адаптира. Интелигентни приставки адаптират програми, персонализирани за всяка зона на тялото. Грижи се. Разработен съвместно с дерматолози и вдъхновен от вас за нежно и дълготрайно обезкосмяване дори на чувствителните зони\*\*\*.

### Третиране на зони на тялото



Вашето тяло е уникално. И неговата кожа, извивки и контури трябва да се третират също по уникален начин. Приставките за цяло тяло на Lumea са

оформени така, че да прилягат плътно към всяка извивка, и ще адаптират програми, персонализирани за всяка област на тялото. Прозорците за третиране са създадени така, че да увеличат максимално контакта с кожата ви, за да се гарантира, че светлината няма да избяга, което позволява ефективно и нежно третиране дори на деликатните и чувствителни зони.

### Приставка за подмишници



Специално разработена за третиране на труднодостъпните зони на подмишниците, интелигентната приставка за подмишници е със среден размер с прозорец от 3 см<sup>2</sup>. Когато приставката се постави с щракване към устройството, тя адаптира персонализирана програма за зоната на вашите подмишници. 86% от жените са доволни от намаляването на нежеланото окосмяване на подмишниците\*\*\*\*.

### Приставка за бикини зона



Поставете с щракване интелигентната приставка за бикини зоната и тя ще адаптира персонализирана програма специално за тази зона. Разполага с прозорец с размер 3 см<sup>2</sup> с прозрачен филтър за допълнително удобство, а извитият дизайн приляга на контурите на тялото ви за максимален контакт, ефикасност и удобство. 78% от жените са доволни от намаляването на окосмяването в бикини зоната\*\*\*\*.

# Спецификации

## Технически спецификации на приставките

**Приставка за третиране на тялото:** Прозорец с размер: 4,1 см<sup>2</sup>, Форма: изпъкнала извивка, Персонализирано третиране на тялото

**Приставка за третиране на лицето:** Прозорец с размер: 2 см<sup>2</sup>, допълнителен филтър, Форма: плоска, Персонализирано третиране на лицето

**Приставка за третиране на подмишниците:** Прозорец с размер: 3 см<sup>2</sup>, Форма: вдлъбната извивка, Персонализирано третиране на мишниците

**Приставка за третиране на бикини зоната:** Форма: вдлъбната извивка, Прозорец с размер: 3 см<sup>2</sup>, допълнителен филтър, Персонализирано третиране на бикини зоната

## Зони на приложение

**Зони на тялото:** Ръце, Крака, Корем

**Чувствителни зони:** Мишници, Бикини линия

**Зони на лицето:** Брадичка, Горна устна, Линия на челюстта

## Безопасност и регулируеми настройки

**Вграден UV филтър:** Предпазва кожата от UV светлината

**5 настройки за светлинната енергия:** Регулируеми според вашия тип кожа

**Вградена система за безопасност:** Предотвратява случайното генериране на импулс

**Сензор за тон на кожата:** Установява цвета на кожата ви

**Сензор SmartSkin:** Правилната настройка по желание

## Режим на приложение

**Плъзгане и импулс:** За бързо приложение

**Употреба с кабел/без кабел:** С кабел

**Прилагане и импулс:** За третиране на малки зони

## Захранване

**Волтаж:** 100 – 240 V

## Технически спецификации

**Лампа с високи работни характеристики:** Генерира 450 000 импулса

## Сервизно обслужване

**Гаранция:** 2-годишна гаранция + 1 допълнителна година гаранция при регистрация на продукта в рамките на 90 дни

## Включени артикули

**Инструкции за употреба:** Ръковод, за потребителя

**Съхранение:** Луксозен калъф

**Адаптер:** 19,5 V/4000 mA

## Време на приложение

**Подмишница:** 2,5 мин

**Бикини линия:** 2 мин

**Зони на лицето:** 1,5 мин

**Долни части на краката:** 8,5 мин

