

PHILIPS

Disp. para remoção pelos através de IPL com SenseIQ

Lumea IPL 9000 Series

Sensor SmartSkin

4 acessórios inteligentes: corpo, rosto, linha do biquíni, axilas

Aplicação Lumea IPL

Utilização com e sem fios



BRI958/00



Versão sem fios para um tratamento personalizado com SenseIQ

Desfrute de uma pele macia sem pelos durante 12 meses*

Desfrute de um tratamento personalizado e sem complicações com a versão sem fios do nosso dispositivo Lumea IPL mais rápido. Tecnologia SenseIQ com acessórios inteligentes e orientação na aplicação Lumea IPL para lhe proporcionar uma pele macia de longa duração.

Suave e eficaz para uma pele macia de longa duração

- Desenvolvido em colaboração com dermatologistas para ser fácil e eficaz
- Utilize apenas 2 vezes por mês para obter resultados rápidos
- O único sistema Lumea com opção sem fios

Solução completa para rosto e corpo

- Solução completa para rosto e corpo com 4 acessórios inteligentes
- Adequado para a maioria dos tons de pele e cores de pelo

Tratamento personalizado para a remoção dos pelos através de IPL

- Otimize a sua rotina com a aplicação Philips Lumea IPL
- Suave e confortável com tecnologia SenseIQ

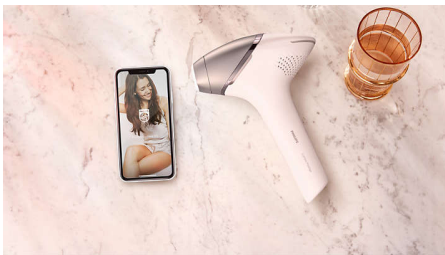
Destaques

4 acessórios inteligentes



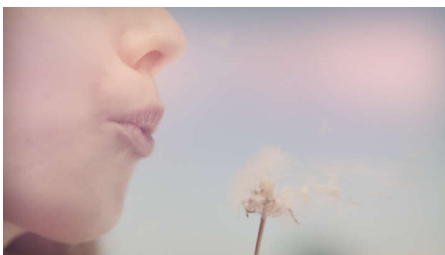
Acessórios especialmente concebidos adaptam-se perfeitamente às curvas do corpo e acionam os programas mais eficazes para cada zona do corpo quando estão ligados. Rosto: design plano e janela pequena com filtro UV. Corpo: interior curvado com uma janela grande. Linha do biquíni e axilas: exterior curvado para áreas de difícil acesso.

Aplicação Philips Lumea IPL



A nossa aplicação de treino gratuita ajuda-o a planejar e a manter o seu plano de tratamento e, em seguida, acompanha-o em cada sessão passo a passo. Transferido por mais de 2,1 milhões de utilizadores.

Desenvolvido por dermatologistas



Como líder em tecnologia de saúde, a Philips desenvolveu o Lumea IPL em consulta com dermatologistas, para uma utilização fácil e

eficaz na segurança da sua casa. Baseado na tecnologia utilizada em cabeleireiros profissionais, o Lumea IPL oferece um tratamento suave, mesmo em zonas sensíveis.

2 vezes por mês para obter resultados rápidos



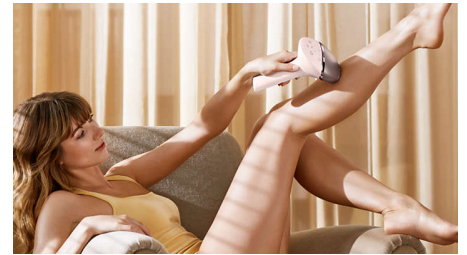
Utilize a cada 2 semanas para começar — tal representa metade do número de tratamentos das outras marcas. Com retoques apenas uma vez por mês. É tudo o que é preciso. Tratar ambas as ante pernas em apenas 8,5 minutos.

Tecnologia SenseIQ



O Lumea Prestige da série 9000 tem cinco definições de luz facilmente ajustáveis. O nosso sensor SmartSkin deteta o seu tom de pele e ajuda-o a encontrar a definição mais confortável. Os acessórios inteligentes adaptam o tratamento a cada área do corpo.

Sem fios, se quiser



Para maior conveniência, o Lumea da série 9000 é o único IPL sem fios, o que torna ainda mais fácil o acesso a qualquer lugar com precisão e a utilização a partir de qualquer local que desejar.

Para a maioria de tipos de pele e pelos



A IPL precisa de contraste entre o pigmento na cor do pelo e o pigmento no tom de pele, por isso, funciona em pelos louros escuros, castanhos e pretos naturais e em tons de pele de castanho claro a escuro (I-IV).

Especificações

Anexos de especificações técnicas

Acessório para tratamento corporal: Formato: curvo convexo, Tamanho da janela: 4,1 cm², Tratamento adaptado para o corpo: pernas, braços e abdómen

Acessório para tratamento facial: Formato: plano, Tamanho da janela: 2 cm², filtro extra, Tratamento adaptado para o rosto: buço, queixo e maxilar

Acessório para tratamento na linha do biquíni: Formato: curvo côncavo, Tamanho da janela: 3 cm², Tratamento adaptado para linha sensível do biquíni

Acessório para tratamento nas axilas: Formato: curvo côncavo, Tamanho da janela: 3 cm², Tratamento adaptado para axilas

Definições ajustáveis e de segurança

Filtro UV integrado: Protege a pele dos raios UV

5 definições de corrente de luz: Ajustável ao

seu tipo de pele

Sistema de segurança integrado: Evitar impulsos de luz acidentais

Sensor de tom de pele: Deteta o seu tom de pele

Sensor SmartSkin: A regulação correta sempre que desejar

Modo de aplicação

Deslizar e pulsar: Para aplicação rápida

Utilização com/sem fios: Utilização com e sem fios

Marcar e pulsar: Para tratamento em áreas pequenas

Especificações técnicas

Voltagem: 100-240 V

Tipo de pilha: Bateria recarregável

Lâmpada de alto desempenho: Construído

para durar, 450 000 impulsos de luz, equivalentes a 39 anos de vida útil da lâmpada**

Assistência

Garantia: 2 anos de garantia global + 1 ano extra de garantia após o registo do produto no prazo de 90 dias

Itens incluídos

Instruções de utilização: Manual do utilizador

Armazenamento: Bolsa de luxo

Adaptador: 19,5 V / 4000 mA

Tempo de aplicação

Parte inferior da perna: 8,5 min

Axilas: 2,5 min

Linha do biquíni: 2 min

Zonas do rosto: 1,5 min

