

# PHILIPS

Фотозпилятор IPL с  
технологией SenseIQ

Lumea IPL 9000 Series

Датчик SmartSkin

4 интеллектуальные насадки: для  
тела, лица, линии бикини и зоны  
подмышек

Приложение Lumea IPL

Проводной и беспроводной  
режимы работы



BR1958/00



## Удобная работа без проводов, персонализация с SenseIQ

Идеально гладкая кожа до 12 месяцев\*

Оцените удобную и персонализированную обработку кожи с беспроводной версией нашего самого быстрого устройства Lumea IPL. Технология SenseIQ, умные насадки и руководства в приложении Lumea IPL помогут вам оценить долгосрочный эффект эпиляции.

### Бережная и эффективная обработка для гладкой кожи на долгое время

- Всего 2 процедуры в месяц для желаемого результата
- Разработано совместно с дерматологами для бережной и эффективной обработки
- Единственное устройство Lumea с беспроводным режимом

### Комплексное решение для лица и тела

- Комплексное решение для лица и тела с 4 умными насадками
- Подходит для большинства типов волос и кожи

### Персонализированное удаление волос IPL

- Бережная и комфортная обработка с SenseIQ
- Оптимальный график процедур в приложении Philips Lumea IPL

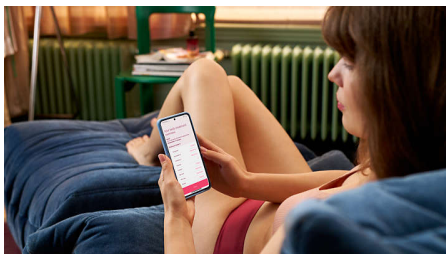
# Основные особенности

## 4 умные насадки



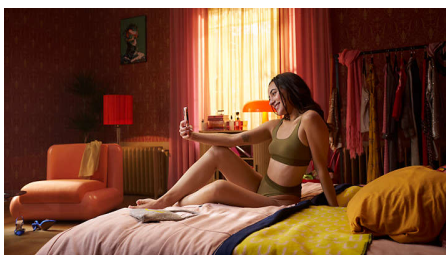
Специальные насадки идеально повторяют контуры вашего тела и активируют наиболее эффективные программы обработки каждого участка тела при установке. **Фасе (Лицо):** плоская, маленькое окошко и УФ-фильтр. **Body (Тело):** вогнутая, с большим окошком. **Bikini и Armpit (Зона бикини / область подмышек):** выпуклая, для труднодоступных участков.

## Приложение Philips Lumea



Наше бесплатное приложение-тренер поможет вам следовать расписанию процедур, а также поможет проводить процедуры должным образом. Более 2,1 млн пользователей уже загрузили его.

## Разработано совместно с дерматологами



Будучи лидером в сфере разработки продукции для персонального ухода, компания Philips разработала Lumea IPL совместно с дерматологами для удобной,

безопасной и эффективной обработки кожи в домашних условиях. Lumea IPL использует преимущества профессиональных устройств и предлагает бережную обработку даже чувствительных участков кожи.

## 2 процедуры в месяц для желаемого результата



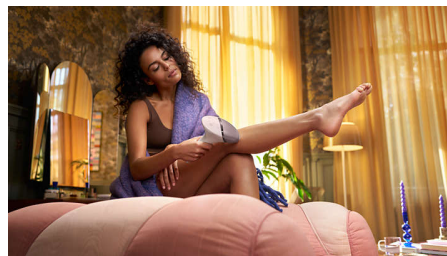
Начните с процедур каждые 2 недели — это вдвое меньше процедур, чем с устройствами других брендов. А затем поддерживайте результат раз в месяц. Обработка обеих голеней займет 8,5 минут.

## Технология SenseIQ



Lumea серии 9000 располагает пятью регулируемыми режимами вспышки. Наш датчик SmartSkin определит тон вашей кожи и поможет выбрать наиболее комфортную настройку. Умные настройки адаптируют обработку согласно особенностям каждого участка кожи.

## Может работать и от сети



Lumea серии 9000 — это наше наиболее удобное устройство IPL с поддержкой беспроводного режима работы, что позволит вам точно обрабатывать даже труднодоступные участки и применять устройство где угодно.

## Для большинства типов кожи и волос



Технология IPL требует контраста между пигмента волос и кожи, поэтому работает на темно-русых, каштановых и черных волосах и коже от бледной до смуглой (оттенки I-V).

# Характеристики

## Технические характеристики: насадки

**Насадка для обработки тела:** Форма: выпуклая и изогнутая, Размер окошка: 4,1 см<sup>2</sup>, Индивидуальные настройки для обработки тела: ноги, руки и живот

**Насадка для обработки лица:** Форма: плоская, Размер окошка — 2 см<sup>2</sup>, дополнительный фильтр, Индивидуальные настройки для обработки на лице: верхняя губа, подбородок, линия подбородка

**Насадка для обработки зоны бикини:** Форма: вогнутая, Размер окошка: 3 см<sup>2</sup>, Индивидуальные настройки для обработки зоны бикини

**Насадка для обработки подмышек:** Форма: вогнутая, Размер окошка: 3 см<sup>2</sup>, Индивидуальные настройки для обработки области подмышек

## Безопасность и регулируемые настройки

**Встроенный УФ-фильтр:** Защищает кожу от ультрафиолетовых лучей

**5 настроек мощности света:** Выбор настройки в зависимости от типа кожи

**Встроенная система безопасности:** Предотвращает случайные вспышки

**Датчик оттенка кожи:** Измеряет цвет кожи

**Датчик SmartSkin:** Подсказки по выбору правильной настройки

## Режим применения

**Подача вспышек при скольжении:** Для удобства использования

**Проводной / беспроводной режим работы:**

Проводной и беспроводной режимы работы

**Подача вспышек при прижатии:** Для обработки небольших участков

## Технические характеристики

**Тип элемента питания:** Аккумулятор

**Напряжение:** 100—240 В

**Высокоэффективная лампа:** Обеспечивает 450 000 вспышек, что соответствует 39 годам срока службы\*\*

## Обслуживание

**Гарантия:** Международная гарантия сроком на 2 года + дополнительная гарантия на 1 год при регистрации продукта в течение 90 дней

## В комплекте

**Инструкция по эксплуатации:** Руководство пользователя

**Хранение:** Стильный футляр

**Адаптер:** 19,5 В/4000 мА

## Время эксплуатации

**Голень:** 8,5 мин

**Подмышки:** 2,5 мин

**Линия бикини:** 2 мин

**Участки лица:** 1,5 мин



\* Среднее уменьшение роста волос после 12 процедур: 86 % на ногах, 70 % в зоне бикини, 67 % в области подмышек

\*\* При соблюдении рекомендуемой частоты использования. Рассчитано на основе использования на голени, в зоне бикини, подмышек и на лице. Срок действия 2-летней международной гарантии Philips не увеличивается в зависимости от срока службы лампы