

PHILIPS

Фотоепілятор

Lumea від Philips

Гладенька шкіра без волосся до 12 місяців*

4 розумні вигнуті насадки для різних частин тіла

Сенсор SmartSkin

Ресурс лампи до 39 років використання**



BRI958/00



Персоналізоване видалення волосся із SenseIQ

Насолоджуйтеся гладенькою шкірою без волосся до 12 місяців*

Насолоджуйтеся зручністю персоналізованого видалення волосся за допомогою бездротової версії нашого найшвидшого пристрою Lumea IPL. Технологія SenseIQ з інтелектуальними насадками та вказівками в програмі Lumea IPL подарує вам гладеньку шкіру надовго.

Легідний та ефективний догляд для довготривалої гладкості шкіри

- Обробляйте лише два рази на місяць для швидких результатів
- Розроблено у співпраці з дерматологами для зручності та ефективного використання
- Єдиний фотоепілятор Lumea з можливістю бездротового використання

Комплексне рішення для обличчя і тіла

- Комплексне рішення для обличчя та тіла із чотирма розумними насадками
- Підходить для більшості кольорів шкіри та волосся

Персоналізована процедура видалення волосся з технологією IPL

- Легідний догляд і комфорт із SenseIQ
- Оптимізуйте процедури обробки з додатком Philips Lumea IPL

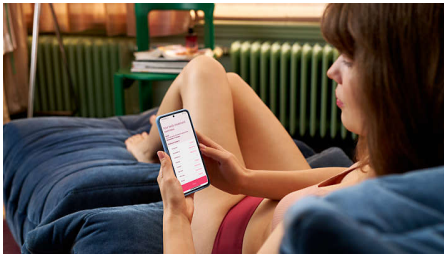
Основні особливості

4 розумні насадки



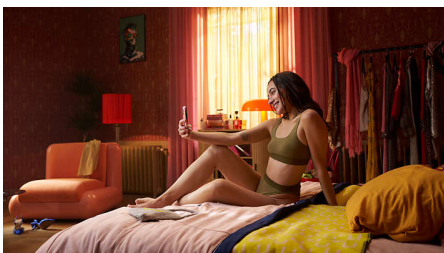
Спеціально розроблені насадки ідеально підходять до вигинів вашого тіла та використовуються з найефективнішими програмами для обробки кожної ділянки тіла. Насадка для обличчя: плоска форма й маленьке віконце з УФ-фільтром. Насадка для тіла: вигнута всередину форма й велике віконце. Насадка для зон бікіні та пахв: вигнута назовні форма для важкодоступних місць.

Додаток Philips Lumea IPL



Наш безкоштовний навчальний додаток допоможе вам спланувати та дотримуватися графіку процедур, а потім крок за кроком проведе вас через кожен сеанс. Завантажили понад 2,1 млн користувачів.

Розроблено у співпраці з дерматологами



Як лідер у галузі технологій для здоров'я компанія Philips у співпраці з дерматологами розробила фотоепілятор Lumea IPL для зручного, ефективного

та безпечного використання в домашніх умовах. Завдяки технології, що використовується в професійних салонах, Lumea IPL забезпечує дбайливу обробку шкіри навіть у чутливих зонах.

Обробляйте двічі на місяць для швидких результатів



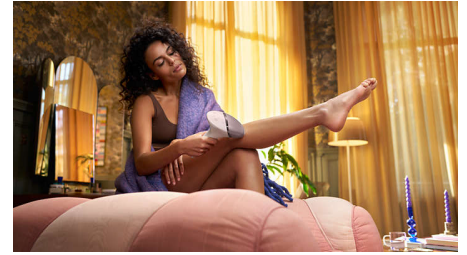
Кожні 2 тижні для початку – удвічі менше процедур, ніж у разі застосування фотоепіляторів інших брендів. Після цього лише один раз на місяць. І все. Обробка обох ніг нижче колін займає 8,5 хв.

Технологія SenselQ



Фотоепілятор Lumea серії 9000 має п'ять легко настроюваних налаштувань світла. Наш датчик SmartSkin зчитує дані про колір шкіри та допомагає визначити найоптимальніші параметри. Інтелектуальні насадки адаптують процес обробки кожної ділянки тіла.

Бездротовий за вашим бажанням



Фотоепілятор Lumea серії 9000 — це наш єдиний IPL-пристрій із можливістю бездротового використання для додаткової зручності, що дозволяє з його допомогою досягати будь-яких зон і з точністю використовувати його будь-де.

Для більшості типів шкіри та волосся



Використання IPL потребує контрасту між пігментом волосся та пігментом шкіри, тому пристрій працює на натуральному темно-русявому, каштановому та чорному волоссі, а також на шкірі від світлого до темно-коричневого кольорів (I–V).

Специфікації

Технічні характеристики. Насадки

Насадка для тіла: Форма: опукла вигнута, Розмір віконця: 4,1 см², Спеціально для обробки тіла: ноги, руки та живіт

Насадка для обличчя: Форма: пласка, Розмір віконця: 2 см², додатковий фільтр, Спеціально для обробки обличчя: верхня губа, підборіддя та щелепа

Насадка для зони бікіні: Форма: опукла вигнута, Розмір віконця: 3 см², Спеціально для обробки чутливої шкіри в зоні бікіні

Насадка для пахв: Форма: опукла вигнута, Розмір віконця: 3 см², Спеціально для обробки зони пахв

Налаштування безпеки та регульовані налаштування

Вбудований УФ-фільтр: Захищає шкіру від ультрафіолетових променів

П'ять налаштувань енергії світла: Можливість регулювання відповідно до власного типу шкіри

Вбудована система безпеки: Запобігання випадковій подачі імпульсів світла

Датчик відтінку шкіри: Визначає колір шкіри

Датчик SmartSkin: Відповідне налаштування на вимогу

Режим застосування

Режим Slide and Flash: Для зручного застосування

Крок і спалах: Для обробки вигнутих ділянок

Провідне/безпроводне використання: Бездротове та дротове використання

Режим Stamp and Flash: Для обробки невеликих ділянок

Технічні характеристики

Тип батареї: Акумуляторна батарея

Напруга: 100–240 В

Лампа високої ефективності: Створено для тривалого використання, 450 000 спалахів, що еквівалентно 39 рокам служби лампи**

Обслуговування

Гарантія: 2-річна гарантія + 1 додатковий рік гарантії після реєстрації виробу протягом 90 днів

Комплект постачання

Інструкція з використання: Посібник користувача

Зберігання: Косметичка

Адаптер: 19,5 В/4000 мА

Час застосування

Гомілка: 8,5 хв.

Пахви: 2,5 хв.

Лінія бікіні: 2 хв.

Області на обличчі: 1,5 хв



* Середній результат зменшення кількості волосся після 12 процедур: на ногах до 86%, у зоні бікіні до 70%, під пахвами до 67%. Індивідуальні результати можуть відрізнятися.

** * Вираховано для використання на гомілках, у зоні бікіні, під пахвами та на обличчі. Термін використання лампи не подовжує 2-річну гарантію Philips.