

PHILIPS

Фотоэпилятор IPL для
удаления волос

Lumea Advanced

Для тела и лица

С датчиком оттенка кожи

Обработка голени занимает
15 минут



SC1998/00



Гладкая кожа не менее чем на 3 месяца*

Эффективность сокращения количества волосков — от 85 % после
3 сеансов**

Philips Lumea Advanced помогает предотвратить повторный рост волос на теле. При регулярном воздействии световых импульсов кожа остается гладкой и шелковистой каждый день.

Удаление волосков на длительный период с помощью технологии IPL

- Подходит для большинства типов волос и кожи
- Экспертная IPL-технология для дома, разработанная совместно с дерматологами

Быстрое, безопасное, эффективное удаление волос на лице и теле

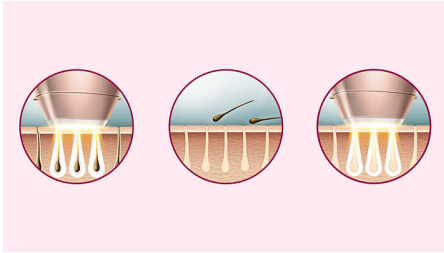
- Встроенный датчик оттенка кожи
- Доказанная безопасность и эффективность процедур

Особенности процесса для разных участков тела

- Безопасное и эффективное воздействие даже на чувствительных зонах
- Большое световое окошко для быстрого результата
- Насадка для лица обеспечивает дополнительную безопасность
- Насадка для удаления волос в области бикини

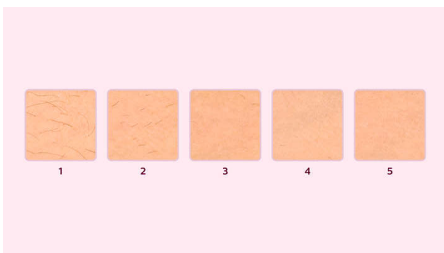
Основные особенности

Гладкость кожи надолго



Сокращение IPL означает Intense Pulsed Light — интенсивный световой импульс. Philips Lumea направляет мягкий пульсирующий свет на корень волоса, стимулируя переход волосяного фолликула в фазу покоя. В результате рост волос на теле постепенно сокращается. При регулярном проведении процедур кожа сохраняет превосходную гладкость надолго. Процедура предотвращения повторного роста волос безопасна и не вызывает болевых ощущений даже в чувствительных областях. Устройство Philips Lumea разработано совместно с дерматологами и протестировано в клинических условиях, чтобы вы могли легко и эффективно выполнять эту процедуру дома в удобное для себя время.

Доказанная эффективность



Независимые исследования показали, что уже после 3 сеансов** волосков становится как минимум на 85 % меньше. После первых 4 сеансов раз в 2 недели вы увидите желанные результаты. Для поддержания гладкости кожи просто повторяйте процедуру каждые 4 недели. После 8 таких процедур вы уже сможете наслаждаться идеально гладкой кожей как минимум 3 месяца*.

Типы волос и кожи



Прибор Philips Lumea Advanced прост в использовании, эффективно и безопасно воздействует на разные типы волос и кожи. Подходит для натуральных русых, каштановых и черных волос и для кожи от очень светлого до слегка смуглого тона. Как и другие решения на основе технологии IPL, Philips Lumea не подходит для удаления белых/седых, светло-русых и рыжих волос, а также для очень темной кожи. Эти ограничения связаны с большой разницей между пигментами, содержащимися в волосах, и пигментами, содержащимися в коже.

Датчик цвета кожи



Перед началом и периодически во время процедуры встроенный датчик определяет оттенок кожи на обрабатываемом участке. Если кожа очень темная, прибор автоматически перестает генерировать световые импульсы.

Области применения



С уверенностью используйте для удаления волос на лице (верхняя губа, подбородок и виски) и теле, например на ногах, в области подмышек, бикини, живота и рук.

Быстрое удаление волос на ногах



Увеличенное световое окошко для быстрой обработки больших участков кожи.

Усиленная защита лица



Благодаря дополнительному световому фильтру прибор можно использовать для удаления волос над верхней губой, на подбородке, щеках и других чувствительных участках лица.

Насадка для области бикини



Насадка для линии бикини для эффективного удаления волос в области бикини. Как правило, на этом участке растут более густые и толстые волосы, чем на ногах.

Характеристики

Области применения

Участки тела: Руки, Ноги, Живот, Область подмышек, Область бикини

Участки лица: Подбородок, Бакенбарды, Верхняя губа

Безопасность и регулируемые настройки

Встроенный УФ-фильтр: Защищает кожу от ультрафиолетовых лучей

5 настроек мощности света: Выбор настройки в зависимости от типа кожи

Встроенная система безопасности: Предотвращает случайные вспышки

Датчик оттенка кожи: Определяет оттенок кожи

Режим применения

Подача вспышек при скольжении: Для удобного использования

Проводной / беспроводной режим работы:

Проводной

Подача вспышек при прижатии: Для сложных в обработке участков

Мощность

Напряжение: 100–240 В

Питание от сети

Аксессуары

Насадка для тела (4 см2): Для обработки областей ниже шеи

Насадка для лица (2 см2): Для обработки областей ниже глаз

Насадка для области бикини (2 см2): Специальная обработка волос в области бикини

Обслуживание

Гарантия: Международная гарантия сроком на 2 года + дополнительная гарантия на 1 год при регистрации продукта в течение 90 дней

В комплекте

Инструкция по эксплуатации: Руководство пользователя

Хранение: Чехол

Адаптер: 24 В/1500 мА

Аксессуары: Очищающая ткань

Время воздействия

Область бикини: 4 мин

Голень: 15 мин

Подмышечная впадина: 2,5 мин

Участки лица: 2 мин

