

PHILIPS

Épilateur à lumière pulsée

Lumea Precision

Pour le corps et le visage

15 minutes pour les demi-jambes

Durée de vie
>100 000 flashes

Appareil sans fil



SC2002/00



Prévient la repousse des poils

Pour une peau douce et nette sur le corps comme sur le visage, jour après jour

L'épilateur à lumière pulsée Philips Lumea fait des merveilles pour éviter la repousse des poils, sur tout le corps. De légères impulsions lumineuses, en applications régulières, vous garantissent une peau douce et nette, jour après jour.

Douceur longue durée

- Une peau douce et nette jour après jour
- L'efficacité sans effort

Épilation grâce à la technologie de lumière pulsée

- Adapté pour une utilisation à domicile en toute sécurité
- Types de peaux et de poils adaptés

Application douce et efficace sur le corps comme sur le visage

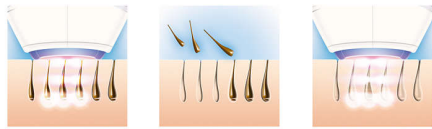
- Zones d'application
- Même sur peau et zones sensibles
- Spécialement conçu pour une utilisation sûre sur le visage

Liberté absolue, contraintes minimales

- Sans fil, ultra-pratique
- Aucune pièce de rechange nécessaire

Points forts

Douceur longue durée



Philips Lumea émet de légères impulsions lumineuses douces jusqu'à la racine du poil, ce qui fait tomber le poil naturellement et prévient sa repousse. Répétée régulièrement, cette épilation vous garantit une peau douce, jour après jour.

L'efficacité sans effort



Nos études cliniques ont démontré une réduction significative de la pilosité dès deux séances bi-hebdomadaires, les résultats optimaux étant obtenus après quatre à cinq séances bi-hebdomadaires. Pour l'entretien, une séance toutes les quatre à six semaines suffit. L'intervalle peut varier en fonction de votre pilosité.

Technologie de lumière intense pulsée



Philips Lumea utilise une technologie innovante basée sur la lumière, la technologie de lumière pulsée, dérivée de celle utilisée dans les instituts de beauté. Philips a adapté cette technologie pour une utilisation à domicile, sécurisée et efficace. Philips a travaillé en étroite collaboration avec des dermatologues de renom pour développer cet épilateur révolutionnaire. Pendant plus de

10 ans, nous avons mené des tests consommateurs poussés avec plus de 1 500 volontaires.

Une épilation tout en douceur et en toute sécurité



Philips Lumea est doté de 5 intensités lumineuses pour vous assurer une épilation douce et efficace. Si l'épilateur à lumière pulsée Philips Lumea est utilisé correctement, l'épilation se fait tout en douceur et en toute sécurité, même sur peau et zones sensibles. La durée des séances et la fréquence de recharge varient en fonction de l'intensité lumineuse choisie et de la zone d'application.

Sans fil, ultra-pratique



La conception sans fil exclusive du Lumea est idéale pour une utilisation sur mesure.

Aucune pièce de rechange nécessaire

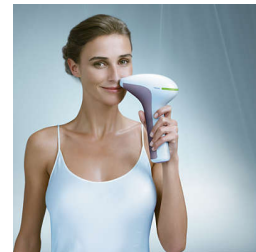


Philips Lumea est une solution complète, vendue prête à l'emploi. Plus important encore, il ne nécessite ni lampe de remplacement, ni gel.

Zones d'application

Vous pouvez l'utiliser en toute confiance pour épiler votre visage (lèvre supérieure, menton et joues) et le corps, notamment les aisselles, le maillot, le ventre et les bras.

Conçu pour le visage et le corps



L'accessoire de précision a été spécialement conçu pour le visage. Il comprend un filtre UV supplémentaire pour une protection renforcée. La zone flashée, plus petite, convient à la lèvre supérieure et aux autres zones délicates.

Types de peaux et de poils adaptés



Philips Lumea est particulièrement efficace sur les poils blond foncé, bruns ou noirs. Comme toute épilation par la lumière, Philips Lumea n'est PAS efficace sur les poils roux, blond clair, gris ou blanc. De plus, Philips Lumea n'est PAS adapté aux peaux très foncées.

Caractéristiques

Sites d'application

Zones corporelles: Jambes, Bras, Aisselles, Ventre, Maillot

Zones du visage: Lèvre supérieure, Menton, Joues

Sécurité et réglages modifiables

Filtre UV intégré: Protège votre peau des rayons UV

5 réglages d'intensité lumineuse: S'adapte à votre teint de peau

Système de sécurité intégré: Évite les flashes accidentels

Mode d'application

Flashes ponctuels: Pour une utilisation sur les courbes

Utilisation avec ou sans fil: Sans fil

Alimentation

Tension: 100-240 V

Temps de charge: 100 min

Autonomie: Au moins 320 flashes

Caractéristiques techniques

Lampe haute performance: Produit <gt/> 80 000 flashes

Accessoires

Accessoire corps (3 cm²): Pour l'utilisation sur les zones en dessous du cou

Embout de précision (2 cm²): Pour une utilisation en toute sécurité sur le visage

Services

Garantie: Garantie mondiale de 2 ans

Éléments inclus

Instructions d'utilisation: DVD de démonstration, Guide de démarrage rapide, Mode d'emploi

Chargeur: Chargeur multi-tension

Stockage: Coffret de rangement

Heure de l'application

Demi-jambe: 8 min

Aisselle: 1 min

Maillot: 1 min

Zones du visage: 1 min

