

PHILIPS

Epilator IPL

Lumea IPL Seria
9000

Cu tehnologia SenseIQ

4 atașamente inteligente: corp,
față, bikini, axile

Aplicația Lumea IPL

Utilizare cu și fără fir



BRI958/00



Piele epilată timp de 6 luni*

Bucură-te de 6 luni de piele fină, fără păr*

Cea mai eficientă gamă IPL de la Philips pentru 6 luni de piele epilată după un ciclu de tratament complet*. Tehnologia IPL cu SenseIQ asigură îndepărtarea părului de pe tot corpul, cu efecte de lungă durată, în confortul casei tale. Obține o piele netedă ca la salon cu ghidaj personalizat prin aplicația Lumea IPL.

Delicat și eficient pentru piele fină de lungă durată

- Dezvoltat împreună cu dermatologi pentru a fi ușor și eficient
- Pentru rezultate rapide, tratamentul se aplică doar de 2 ori pe lună
- Singurul aparat Lumea cu opțiune fără fir

Soluție completă pentru față și corp

- Soluție completă pentru față și corp cu 4 accesorii inteligente
- Adecvat pentru majoritatea tonurilor pielii și culorilor părului

Tratament personalizat IPL pentru îndepărtarea părului

- Îmbunătățește-ți rutina cu aplicația Philips Lumea IPL
- Delicat și confortabil cu SenseIQ

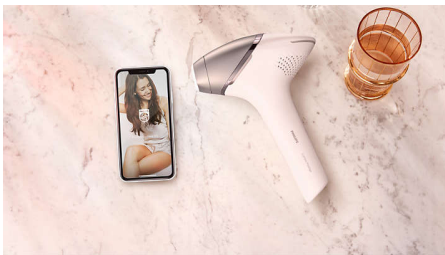
Repere

4 accesorii inteligente



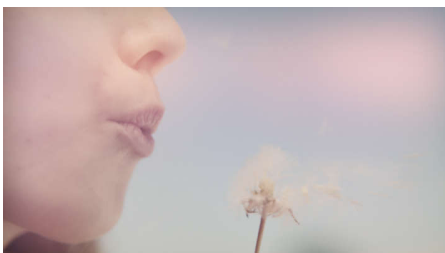
Accesoriile special concepute se potrivesc perfect curbilor corpului și declanșează cele mai eficiente programe pentru fiecare zonă a corpului când sunt conectate. Față: Design plat și fereastră mică cu filtru UV. Corp: Curbat spre interior cu fereastră mare. Zona inghinală și zona axilară: Curbat spre exterior pentru zonele greu accesibile.

Aplicația Philips Lumea IPL



Aplicația noastră gratuită vă ajută să planificați tratamentul și să îl respectați, apoi vă ghidează pas cu pas prin fiecare sesiune. Descărcată de peste 2,1 milioane de utilizatori.

Dezvoltată împreună cu dermatologi



Ca lider în tehnologia pentru sănătate, Philips a dezvoltat Lumea IPL în consultare cu dermatologi, pentru utilizare ușoară și eficientă

în siguranța casei tale. Derivat din tehnologia utilizată în saloanele profesionale, Lumea IPL oferă un tratament delicat, chiar și în zonele sensibile.

De 2 ori pe lună pentru rezultate rapide



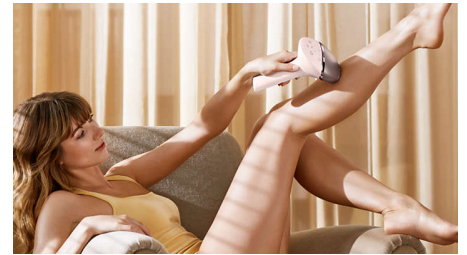
La fiecare 2 săptămâni pentru a începe – aceasta înseamnă jumătate din numărul de tratamente de la alte mărci. Urmată de retușuri doar o dată pe lună. Asta e tot. Tratarea ambelor gambe durează 8,5 minute.

Tehnologie SenseIQ



Lumea seria 9000 are cinci setări de lumină ușor de reglat. Senzorul SmartSkin îți citește nuanța pielii și te ajută să găsești setarea cea mai confortabilă. Accesoriile inteligente adaptează tratamentul pentru fiecare zonă a corpului.

Fără fir, dacă dorești



Pentru mai mult confort, Lumea seria 9000 este singurul nostru aparat IPL cu funcționalitate fără fir, ceea ce face și mai ușor să ajungi oriunde cu precizie și să îl folosești de oriunde dorești.

Potrivit pentru majoritatea tipurilor de piele și păr



Tehnologia IPL are nevoie de contrast între pigmentul din culoarea părului și pigmentul din tonul pielii, prin urmare funcționează pe părul natural blond închis, castaniu și negru și cu tonuri ale pielii de la nuanțe deschise până la maro închis (I-V).

Specificații

Specificații tehnice pentru accesorii

Accesoriu pentru tratamentul corpului: Formă: curbat convex, Dimensiunea ferestrei: 4,1 cm², Tratament adaptat pentru corp: picioare, brațe și abdomen

Accesoriu pentru tratamentul feței: Formă: plat, Dimensiunea ferestrei: 2 cm², filtru suplimentar, Tratament adaptat pentru față: buza superioară, bărbie și maxilar

Accesoriu pentru tratamentul zonei inghinală: Formă: curbat concav, Dimensiunea ferestrei: 3 cm², Tratament adaptat pentru zona inghinală sensibilă

Accesoriu pentru tratamentul axilei: Formă: curbat concav, Dimensiunea ferestrei: 3 cm², Tratament adaptat pentru axile

Serviciu

Garanție: 2 ani garanție globală + 1 an suplimentar de garanție la înregistrarea produsului în termen de 90 de zile

Articole incluse

Instrucțiuni de folosire: Manual de utilizare

Depozitare: Husă de lux

Adaptor: 19,5 V/4000 mA

Accesorii: Lavetă de curățare

Siguranță și setări reglabile

Filtru UV integrat: Îți protejează pielea de lumina UV

5 setări pentru energia luminii: Reglabil în funcție de tipul de piele

Sistem de siguranță integrat: Previne pulsarea neintenționată

Senzor ton de piele: Detectează nuanța pielii tale

Senzor SmartSkin: Setarea corectă la cerere

Timp de aplicare

Membrului inferior: 8,5 min

Zonele axilare: 2,5 min

Zona inghinală: 2 min

Zonele feței: 1,5 min

Mod de aplicare

Slide și Flash: Pentru aplicare rapidă

Utilizare cu cablu / fără fir: Utilizare cu și fără fir

Stamp și Flash: Pentru tratarea suprafețelor mici

Specificații tehnice

Tensiune: 100-240 V

Tip baterie: Baterie reîncărcabilă

Lampă cu performanță ridicată: Conceput pentru a dura, 450.000 pulsații, echivalentul a 39 de ani de durată de viață a lămpii**



* *Reducere medie a părului după 12 tratamente: 78 % pe picioare, 64 % în zona inghinală, 65 % în zonele axilare
* **Rezultat mediu: reducere cu 58% a părului după 12 tratamente
* ***Când se respectă programul de tratament, măsurat la utilizarea pe picioare. Rezultatele pot varia de la o persoană la alta.
* ****Când se urmează programul de tratament
* *****Calculat pentru utilizarea pe gambe, în zona inghinală, în zona axilară și pe față. Durata de viață a lămpii nu prelungeste durata de 2 ani a garanției internaționale Philips.
* ***** Studiu desfășurat în Olanda și Austria, în care au fost incluse 46 de femei: rezultatele după 3 tratamente pe picioare, în zona inghinală, în zona axilară și după 2 tratamente pe față
* ***** Pe baza utilizării aparatului fără fir, a mărimii ferestrei și a accesoriilor curbate
* ***** Test desfășurat în 2020, în Regatul Unit, pe 190 de respondenți