

PHILIPS

Sistema de depilación LPI

Lumea Precision

Para uso corporal y facial

15 minutos para las pantorrillas

Vida útil >100.000 pulsos de luz

Diseño inalámbrico



SC2002/01



Evita el crecimiento del vello

Eliminación del vello con IPL: disfruta de una piel suave todos los días

El sistema de depilación Philips Lumea IPL te ayuda a evitar el crecimiento del vello corporal. Las delicadas pulsaciones de luz aplicadas de forma regular mantienen a tu piel suave como la seda todos los días.

Long lasting smoothness

- Disfruta de una piel suave cada día
- Resultados garantizados sin esfuerzo

Hair removal with IPL technology

- Adaptada para usarla con seguridad desde la comodidad de tu hogar
- Tipos de vello y piel adecuados

Gentle and effective application for face and body

- Zonas de aplicación
- Incluso en pieles y zonas sensibles
- Diseñado especialmente para proteger el rostro

Máxima libertad, mínimas molestias

- Comodidad inalámbrica
- No necesita piezas de repuesto

Destacados

Suavidad duradera



El sistema Philips Lumea aplica sutiles pulsaciones de luz sobre la raíz del vello para evitar su crecimiento y eliminarlo de forma natural. Si repites el tratamiento de forma regular, tu piel se mantendrá suave todos los días.

Resultados garantizados sin esfuerzo



Nuestros estudios clínicos han demostrado una reducción notable del vello con tan solo dos tratamientos cada dos semanas, con unos resultados sin vello óptimos tras cuatro o cinco tratamientos bisemanales. Para mantener estos resultados, simplemente repite el tratamiento cada cuatro o seis semanas. El tiempo entre cada tratamiento puede variar según tu pauta de crecimiento del vello personal.

Tecnología LPI



Philips Lumea utiliza una innovadora tecnología basada en la luz llamada IPL (Intense Pulsed Light, luz pulsada intensa) que tiene su origen en los salones de belleza profesionales. Philips ha adaptado esta tecnología para que puedas utilizarla cómodamente en tu hogar de manera segura y efectiva. Philips ha trabajado junto con destacados dermatólogos para desarrollar nuestro increíble sistema de depilación por luz

pulsada. Durante más de 10 años realizamos una extensa investigación sobre los consumidores con más de 1.500 voluntarios.

Aplicación segura y suave



Philips Lumea cuenta con cinco posiciones de luz ajustables para garantizar un tratamiento suave pero eficaz. Si se utiliza adecuadamente, el tratamiento IPL de Philips Lumea es seguro y suave incluso en pieles y zonas sensibles. La duración del tratamiento y la frecuencia de carga de la batería dependerán de la selección de los ajustes del aparato y la zona de aplicación.

Comodidad inalámbrica



El diseño sin cables de Lumea es ideal para usar en todas las zonas del cuerpo y en el momento que quieras.

No necesita piezas de repuesto

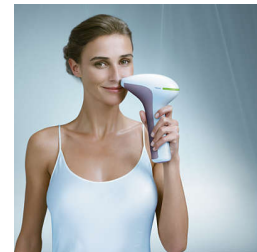


Philips Lumea es una solución completa que se vende lista para usar. Y lo más importante es que no necesita ninguna lámpara de repuesto ni geles.

Zonas de aplicación

Puedes utilizar el dispositivo con confianza para eliminar el vello facial (bozo, mentón y zona lateral del rostro) y corporal (piernas, axilas, zona de bikini, abdomen y brazos).

Diseño para rostro y cuerpo



El accesorio de precisión está específicamente diseñado para el rostro. Incluye un filtro de luz integrado adicional que protege el rostro. Su zona de aplicación reducida resulta muy cómoda para usarlo en el labio superior y otras áreas difíciles.

Tipos de vello y piel adecuados



Philips Lumea funciona eficazmente en el vello rubio oscuro, castaño y moreno (naturales). Al igual que con otros tratamientos basados en la luz, Philips Lumea NO es eficaz cuando se utiliza sobre vello pelirrojo, rubio claro ni blanco o gris. Philips Lumea TAMPOCO es adecuada para pieles muy oscuras.

Especificaciones

Zonas de aplicación

Zonas del cuerpo: Brazos, Piernas, Vientre, Bikini, Axilas

Zonas del rostro: Mentón, Patillas, Bozo

Configuración de seguridad y ajustable

Filtro UV integrado: Protege la piel de los rayos UV

5 ajustes de intensidad de la luz: Se adapta a tu tipo de piel

Sistema de seguridad integrado: Evita los pulsos de luz accidentales

Modo de aplicación

Step and Flash: Para el tratamiento de zonas curvas

Uso con y sin cables: Recargable

Potencia eléctrica

Charging time: 100 min

Voltaje: 100-240 V

Running time: Mínimo 320 pulsos

Especificaciones técnicas

Lámpara de alto rendimiento: Proporciona más de 80.000 pulsos

Archivos adjuntos

Accesorio para el cuerpo (3 cm²): Para usar en las zonas del cuerpo que están debajo del cuello

Accesorio para precisión (2 cm²): Para aplicación segura en el rostro

Servicio

Garantía: 2 años de garantía completa

Elementos incluidos

Charger: Cargador multivoltaje

Instrucciones de uso: DVD de demostración, Guía de inicio rápido, Manual del usuario

Almacenamiento: Funda

Tiempo de aplicación

Pierna: 8 min

Axila: 1 min

Línea del bikini: 1 min

Zonas del rostro: 1 min

