

# PHILIPS

IPL prístroj na  
odstraňovanie chlpkov

Lumea Prestige

S technológiou SenseIQ

Podpažušia, oblasť bikín, telo,  
tvár

So senzorom SmartSkin



BRI956/00



Užívajte si 6 mesiacov hodvábne hladkú  
pokožku bez chlpkov.\*

4 inteligentné nastavce – pre optimálne výsledky

Philips Lumea Prestige s technológiou SenseIQ je naše najúčinnnejšie zariadenie využívajúce intenzívne pulzné svetlo IPL. Je navrhnuté pre pohodlné domáce ošetrovanie, inteligentné nastavce dokonale kopírujú krivky a prispôbia programy ošetrovania jednotlivým častiam tela.

#### **Maximálna sloboda, minimálne ťažkosti**

- Žiadne náhradné diely, žiadne skryté náklady
- Aplikácia Lumea IPL. S vami pri každom kroku ošetrovania
- So senzorom SmartSkin

#### **Hladká pokožka na dlhú dobu vďaka technológii Lumea IPL**

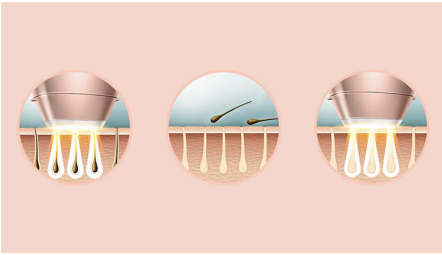
- Špičková technológia IPL na domáce používanie, vyvinutá v spolupráci s dermatológmi
- Používajte bez kábla alebo s káblom
- Preukázateľne jemné a účinné ošetrovanie
- Vhodné pre množstvo rôznych typov chlpkov a pokožky
- Technológia SenseIQ pre odstraňovanie chlpkov na mieru

#### **Profesionálne ošetrovanie technológiou IPL pre všetky partie tela**

- Zaoblený nastavec na oblasť bikín s prídavným svetelným filtrom
- Nastavec na telo s vnútorným zakrivením
- Inteligentné nastavce prispôbujú programy jednotlivým častiam tela
- Zaoblený nastavec na podpažšie

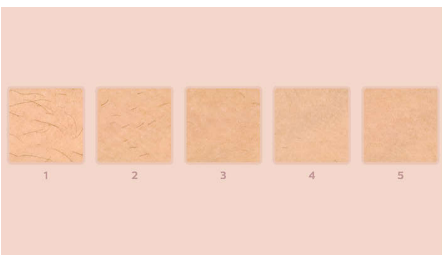
# Hlavné prvky

## Prístroj Lumea obmedzuje dorastaniu chĺpkov\*



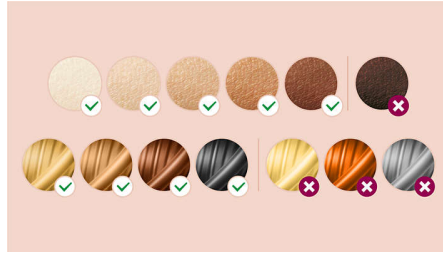
IPL je skratka pre intenzívne pulzné svetlo. Zariadenie Philips Lumea aplikuje na koreňky chĺpkov jemné pulzujúce svetlo uvádzajúce folikuly chĺpkov do fázy zastaveného rastu. Vďaka tomu sa množstvo chĺpkov, ktoré rastú na tele, postupne zníži. Opakovaným používaním získate krásnu pokožku bez chĺpkov a jemnú na dotyk. Ošetrovanie zabráňujúce dorastaniu chĺpkov je bezpečné a šetrné aj v citlivých oblastiach tela. Zariadenie Philips Lumea je klinicky testované a vyvinuté v spolupráci s dermatológmi na jednoduché a účinné ošetrovanie v pohodlí vášho domova.

## Dokázaná účinnosť



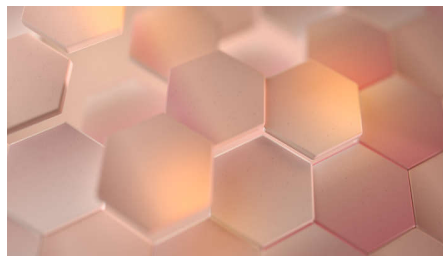
Objektívne štúdie dokazujú, že po troch ošetrovaniach sa zbavíte až 92 % chĺpkov\*\*. Prvé štyri ošetrovania vykonávajte každé dva týždne a nasledujúcich osem ošetrovaní každé štyri týždne. Po 12 ošetrovaniach si môžete užiť 6 mesiacov hladkej pokožky bez chĺpkov\*.

## Vhodné typy chĺpkov a pokožky



Použitie Philips Lumea Prestige je účinné so širokou škálou typov vlasov a pleti. Hodí sa na prirodzene tmavé blond, hnedé a čierne vlasy a na odtiene pokožky od veľmi bielej po tmavohnedú. IPL si vyžaduje kontrast medzi pigmentom vo farbe vlasov a pigmentom v odtieni pleti, preto (rovnako ako pri iných ošetrovaniach na báze IPL) zariadenie Lumea nemožno použiť na ošetrovanie bielych, šedých, svetlých blond alebo červených chĺpkov. Nie je vhodné na veľmi tmavú pokožku.

## Technológia SenseIQ



Vníma. Senzor SmartSkin zariadenia Lumea rozpoznáva tón vašej pleti a navrhuje najpohodlnejšie nastavenie intenzity ošetrovania pre vašu potrebu. Prispôsobuje. Inteligentné nastavenie prispôsobujú programy šité na mieru každej partii tela. Chráni. Vyvinuté v spolupráci s dermatológmi a inšpirované vami pre jemné a dlhotrvajúce odstránenie chĺpkov, a to aj na citlivých miestach\*\*\*.

## Ošetrovanie častí tela



Vaše telo je jedinečné. K ošetrovaniu jeho pokožky a kriviek by sa preto malo pristupovať jedinečne. Nastavenie zariadenia Lumea na

celé telo sú tvarované tak, aby perfektne kopirovali každú jeho krivku a prispôbili programy ošetrovania každej oblasti tela. Svetelné priezory sú navrhnuté tak, aby maximalizovali kontakt s pokožkou v snahe zabrániť únikom svetla. Umožní to účinné a šetrné ošetrovanie aj v chĺpkových alebo citlivých oblastiach.

## Nastavec na podpazušie



Inteligentný nastavec na oblasť podpazušia je špeciálne navrhnutý na ošetrovanie ťažko prístupných oblastí podpazušia. Pri jeho strednej veľkosti má jeho prierez 3 cm<sup>2</sup>. Po nasadení nastavca na zariadenie sa spustí prispôsobený program pre oblasť podpazušia. S redukciou množstva chĺpkov v podpazuší je spokojných až 86 % žien\*\*\*\*.

## Nastavec na bikiny



Kliknutím na inteligentný nastavec na oblasť bikín sa spustí program šitý na mieru tejto oblasti. Nastavec sa pýši optimálnym prierezom s rozmerom 3 cm<sup>2</sup> s priehľadným filtrom pre väčšie pohodlie. Jeho zakrivený dizajn kopíruje kontúry vášho tela pre maximálny kontakt, efektívnosť a pohodlie. S redukciou množstva chĺpkov v oblasti bikín je spokojných až 78 % žien\*\*\*\*.

# Technické údaje

## Technické špecifikácie, nastavce

**Nastavec na ošetrovanie tela:** Shape: Convex curved, Window size: 4.1 cm<sup>2</sup>, Tailored treatment for body

**Nastavec na ošetrovanie tváre:** Shape: Flat, Window size: 2 cm<sup>2</sup>, extra filter, Tailored treatment for face

**Nastavec na ošetrovanie podpazuší:** Tvar: konkávny, Plocha priezoru: 3 cm<sup>2</sup>, Špeciálne vyvinutý na ošetrovanie podpazušia

**Nastavec na ošetrovanie oblasti bikín:** Tvar: konkávny, Plocha priezoru: 3 cm<sup>2</sup>, prídavný filter, Špeciálne vyvinutý na ošetrovanie oblasti bikín

## Príkon

**Napätie:** 100-240 V

## Servis

**Záruka:** 2 years global warranty

## Technické špecifikácie

**Vysokovýkonná lampa:** Delivers >250.000 flashes\*\*\*\*

## Oblasti aplikácie

**Oblasti tela:** Arms, Legs, Stomach

**Oblasti tváre:** Chin, Upper lip, Jawline

**Citlivé partie:** Armpits, Bikini

## Attachments

**Nástavec na tvár (2 cm<sup>2</sup>):** Pre bezpečné použitie na tvári

## Nastavce

**Presný nastavec (2 cm<sup>2</sup>):** Pre bezpečné použitie na tvári

**Nástavec na telo (4 cm<sup>2</sup>):** For use below the neckline

**Nástavec na oblasť bikín (2 cm<sup>2</sup>):** Špeciálne ošetrovanie oblasti bikín

## Príbalené príslušenstvo

**Nabijacia jednotka:** Multinapäťová nabíjačka

**Návod na použitie:** User manual

**Skladovanie:** Luxurious pouch

**Adaptér:** 19.5V / 4000mA

**Príslušenstvo:** Cleaning cloth

## Power

**Čas nabijania:** 100 min

**Prevádzkový čas:** Min. 320 zábleskov

## Safety and adjustable settings

**Systém bezpečnostného prstenca:** Zabraňuje neúmyselnej aktivácii zábleskov

## Bezpečnostné a upravitelné nastavenia

**Integrovaný UV filter:** Protects skin from UV light

**5 nastavitelných stupňov svetelnej energie:**

Adjustable to your skin type

**Integrovaný bezpečnostný systém:** Prevent unintentional flashing

**Senzor tónu pokožky:** Detects your skin tone

**Senzor SmartSkin:** The right setting on demand

## Čas aplikácie

**Podpaзуšie:** 2,5 min

**Oblasť bikín:** 2 min

**Oblasti tváre:** 1,5 min

**Časť nôh od kolien dole:** 8,5 min

## Druh použitia

**Aktivácia záblesku pri postupnom posúvaní:**

For quick application

**Použitie s káblom aj bez kábla:** Both cordless and corded use

**Aktivácia záblesku priložením:** For treatment on small areas

## Application mode

**Záblesky pri postupnom posúvaní:** For treatment on curvy areas

## Application time

**Záblesky pri postupnom posúvaní:** Na ošetrovanie zakrivených oblastí

