

# PHILIPS

IPL-  
Haarentfernungsgerät

Lumea IPL 7000  
Series

5 manuell einstellbare  
Intensitätsstufen

2 Aufsätze: Körper, Gesicht

Lumea IPL App

Verwendung mit Kabel

BRI924/00



## Sanft, glatt und langanhaltend

Genießen Sie bis zu 12 Monate seidig glatte Haut\*

Genießen Sie seidig glatte Haut mit unserem Lumea IPL der 7000er Serie. Sanfte und effektive Behandlungen mit Aufsätzen für jeden Körperbereich

### Sanft und effizient für langanhaltend glatte Haut

- Schnelle Ergebnisse mit Behandlungen nur alle zwei Wochen
- Entwickelt in Zusammenarbeit mit Dermatologen.
- Extralanges Kabel für mehr Flexibilität während der Behandlung

### Komplettlösung für Gesicht und Körper

- Komplettlösung für Gesicht und Körper mit 2 Aufsätzen
- VisaPure Mini-Gesichtsreinigungsbürste enthalten
- Geeignet für viele Haar- und Hauttypen

### Individuelle IPL-Haarentfernung

- Hauttensensor und 5 Intensitätsstufen
- Optimieren Sie Ihre Behandlungsroutine mit der Philips Lumea IPL-App.

# Lumea IPL 7000 Series

IPL-Haarentfernungsgerät

## Besonderheiten

### Schnelle Ergebnisse durch 2x im Monat durchgeführte Behandlung



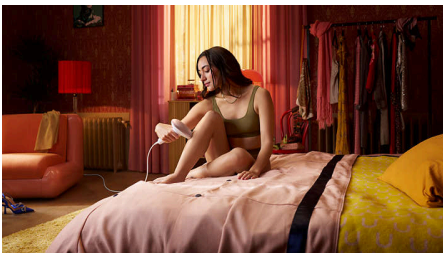
Beginnen Sie mit 4 Behandlungsphasen nur alle zwei Wochen während der Anfangsphase – das sind nur halb so viele Behandlungen im Vergleich zu anderen Marken. Fahren Sie dann mit monatlichen Auffrischungsphasen fort, um das Ergebnis beizubehalten.

### Skin Tone Sensor



Wählen Sie aus fünf Intensitätsstufen, die eine komfortable Behandlung ermöglichen. Der Hauttonsensor verhindert die Behandlung von Hautbereichen, die für eine IPL-Behandlung zu dunkel sind.

### Extralanges Kabel



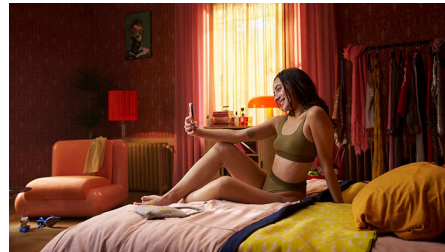
Dank besonders langem Kabel ist eine komfortable und flexible Behandlung verschiedener Körperbereiche möglich.

### 2 spezielle Aufsätze



Verschiedene Aufsätze für Körper und Gesicht ermöglichen selbst in empfindlichen Bereichen eine sanfte, schnelle und präzise Haarentfernung. Der Aufsatz für das Gesicht sorgt durch einen integrierten Lichtfilter für eine präzise Behandlung.

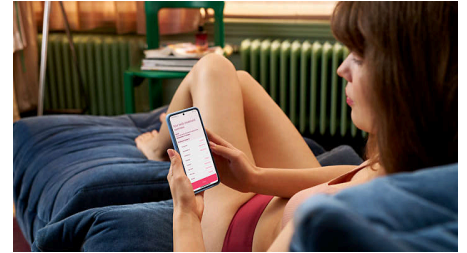
### Mit Dermatologen entwickelt



Als ein führender Anbieter in der Gesundheitstechnologie hat Philips in Zusammenarbeit mit Dermatologen Lumea IPL entwickelt – zur einfachen und effektiven Verwendung zu Hause. Dank der Technologie aus professionellen Schönheitssalons bietet Lumea IPL eine sanfte Behandlung, selbst in empfindlichen Bereichen.

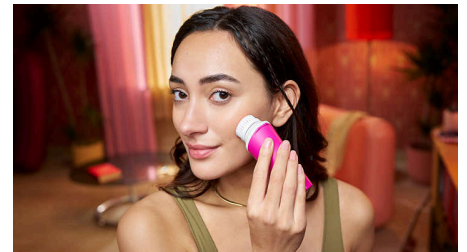
BRI924/00

### Philips Lumea IPL-App



Unsere kostenlose Coaching-App hilft Ihnen, einen Behandlungsplan zu erstellen und einzuhalten und führt Sie schrittweise durch jede Sitzung. Von über 2,1 Millionen Benutzern heruntergeladen.

### VisaPure Mini Gesichtsbürste



Für Ihre vollständige Beauty-Routine: Die VisaPure Mini-Gesichtsbürste ist ein kompaktes Gerät zur einfachen Reinigung für sichtbar frische und weiche Haut.

### Für viele Haut- und Haartypen



IPL benötigt einen Kontrast zwischen dem Pigment in der Haarfarbe und dem Pigment im Hautton und funktioniert daher bei natürlich dunkelblondem, braunem und schwarzem Haar und hellen bis mittelbraunen Hauttönen (I-IV).

## Daten

### Technische Daten der Aufsätze

**Körperaufsatz:** Größe des Behandlungsfensters: 4,0 cm<sup>2</sup>, Behandlung folgender Körperbereiche: Beine, Arme, Bauch und Unterarme

**Aufsatz für das Gesicht:** Größe des Behandlungsfensters: 2 cm<sup>2</sup>, zusätzlicher Filter, Behandlung des Gesichts: Oberlippe, Kinn und Kieferpartie

### Sicherheit und anpassbare Einstellungen

**Integrierter UV-Filter:** Schützt die Haut vor UV-Licht

**5 Lichtintensitätseinstellungen:** An Ihren Hauttyp anpassbar

**Integriertes Sicherheitssystem:** Verhindert unbeabsichtigte Lichtimpulse

### Anwendungsmodus

**„Slide and Flash“:** Für eine schnelle Anwendung  
**„Stamp and Flash“:** Für die Behandlung kleiner Bereiche

**Mit Kabel/kabellos:** Verwendung mit Kabel

### Leistung

Verwendung mit Kabel

### Technische Daten

**Hochleistungs-Lampe:** Langlebiges Produkt mit 250.000 Lichtimpulsen – entspricht einer Lampen-Lebensdauer von 20 Jahren\*\*

**Stromspannung:** 100 bis 240 V

### Aufsätze

**Körperaufsatz (4 cm<sup>2</sup>):** Für den Gebrauch unterhalb des Halses

**Aufsatz fürs Gesicht (2 cm<sup>2</sup>):** Für den Gebrauch unterhalb der Augen

### Service

**Gewährleistung:** 2 Jahre Gewährleistung und 1 weiteres Jahr Gewährleistung bei Produktregistrierung innerhalb von 90 Tagen

### Artikel enthalten

**Gebrauchsanweisung:** Bedienungsanleitung

**Lagerung:** Kosmetiktasche

**Adapter:** 24 V/1500 mA

**Zubehör:** Reinigungstuch

### Anwendungszeit

**Bikini:** 4 Min.

**Unterschenkel:** 15 Min.

**Unterarme:** 2,5 Min.

**Bikinizone:** 4 Min.

**Gesichtsbereiche:** 2 Min.

### VisaPure Mini sensitive

**Anwendungsbereiche:** Gesicht und Hals

**Benutzerfreundlichkeit:** Wasserfest, Kabellos, Wiederaufladbar, 1 Geschwindigkeitseinstellung

**Artikel enthalten:** Sensitive skin brush head, Power adapter

**Zubehör:** Bürstenkopf für empfindliche Haut, Netzadapter

**Leistung:** Netzadapter

