

# PHILIPS

IPL-  
hårfjerningsenhet

Lumea Advanced

Til kroppen og ansiktet

Med hudtonesensor

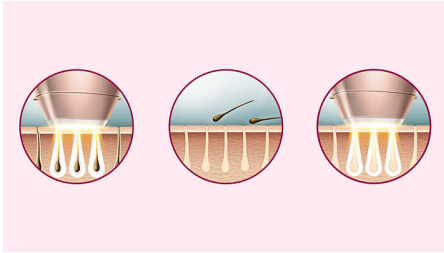
15 minutter for å behandle  
leggene

+ Satin Compact trimmerpenn



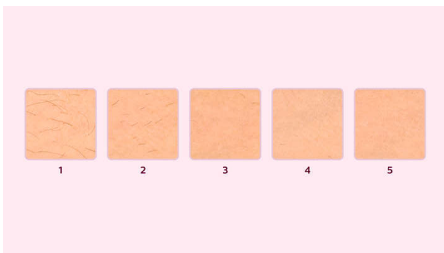
# Høydepunkter

## Langvarig glatt hud



IPL står for intenst pulset lys. Philips Lumea bruker forsiktede lyspulser på håroten for å få hårsekken til å gå i dvale. Dette gjør at hårveksten gradvis reduseres. Hvis du gjentar behandlingen, blir huden din hårfri og silkemyk å ta på. Behandlingen for å unngå gjenvekst er sikker og skånsom, selv på sensitive områder. Philips Lumea er klinisk testet og utviklet i samarbeid med hudspesialister for en enkel og effektiv behandling hjemme hos deg selv.

## Bevist effekt



Uavhengige studier har vist en håreduksjon på minst 85 % etter bare tre behandlinger\*\*. De første fire behandlingene må utføres annenhver uke. Allerede da skal du kunne se ønskede resultater. Gjenta behandlingen hver fjerde uke for å opprettholde resultatet. Etter bare åtte behandlinger blir du fri for hår i minst tre måneder\*. Klikk på bildet i bildegalleriet øverst på siden for å forstørre dette bildet.

## Passende hår- og hudtyper



Philips Lumea Prestige fungerer effektivt, enkelt og trygt på en rekke forskjellige hår- og hudtyper. Den fungerer på naturlig

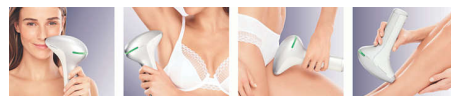
mørkeblondt, brunt og svart hår og på veldig hvite til mørkebrune hudfarger. I likhet med andre IPL-baserte behandlinger kan Philips Lumea ikke brukes til å behandle hvitt/grått, lyseblondt eller rødt hår og egner seg ikke til veldig mørk hud. Dette er på grunn av den store kontrasten som kreves mellom pigmentet i hårfargen og pigmentet i hudfargen.

## Hudtonesensor



Den integrerte hudtonesensoren måler den behandlede hudtypen i begynnelsen av hver økt og av og til i løpet av økten for din. Hvis den oppdager en hudtone som er for mørk for dette produktet, vil den automatisk stoppe å sende ut lyspulser.

## Bruksområder



Bruk produktet for å fjerne hår i ansiktet (overleppen, haken og kinnskjegget) og kroppsdeler som bena, armhulene, bikinilinen, magen og armene.

## Rask behandling på bena



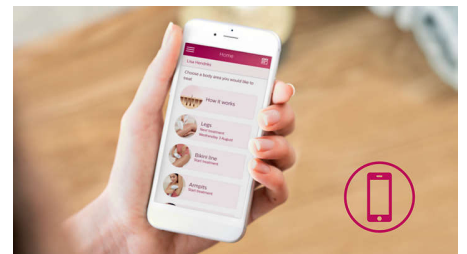
Stort behandlingstvindu gir rask behandling på store områder, som bena.

## Ekstra sikkerhet for ansiktet



Med det ekstra integrerte lysfilteret kan den brukes til sikker behandling av ansiktshår på overleppen, haken, kinnene og andre sensitive områder.

## GRATIS Lumea-app



Lumea-appen kan lastes ned gratis og gir deg en unik og personlig IPL-bruk. Det er din egen personlige coach som skal sikre at du får mest mulig ut av Lumea-enheten, og at du bruker den på riktig måte og får langvarige resultater. Appen hjelper deg med å lage en personlig behandlingsplan for hvert område på kroppen, med tips og råd til hver behandling. Alt du trenger å gjøre, er å se i appen regelmessig for å sørge for at du er oppdatert ved hjelp av alle varslere og påminnelser.

## Spesialutgave

Den mobile trimmeren fra Philips er et diskret skjønnhetsapparat som gjør det raskt og enkelt å fjerne selv orsma hår i ansiktet.

# Spesifikasjoner

## Drift

Spenning: 100–240 V

## Service

Garanti: 2 års global garanti + 1 ekstra garantiår ved registrering av produktet innen 90 dager

## Bruksområder

**Kroppsområder:** Bikinilinje, Armhulene, Armer, Ben, Mage

**Ansiktksområder:** Hake, Kinnskjegg, Overleppe

## Tilbehør

**Kroppstilbehør (4 cm<sup>2</sup>):** For bruk nedenfor halsen

**Ansiktstilbehør (2 cm<sup>2</sup>):** For bruk nedenfor øynene

## Deler som medfølger

**Brakerhåndbok:** Brakerhåndbok

**Oppbevaring:** Veske

**Adapter:** 24 V –/ 1500 mA

**Tilbehør:** Renseklut

## Drift

Bruk med ledning

## Sikkerhet og justerbare innstillinger

**Integrert UV-filer:** Beskytter huden mot UV-stråler

**5 innstillinger for lysenergi:** Kan tilpasses til hudtypen din

**Integrert sikkerhetssystem:** Forhindrer utilsiktede lysglimt

**Probe for hudfarge:** Gjenkjenner hudtypen

## Påføringstid

**Bikinilinje:** 4 min

**Legg:** 15 min

**Armhule:** 2,5 min

**Ansiktksområder:** to minutter

## Programmodus

**Slide and Flash:** For enkel bevegelsespåføring

**Bruk med kabel / trådløs bruk:** Med ledning

**Stamp and Flash:** For behandling på kurvede områder

## Trimmerpenn

**Tilbehør:** Eyebrow comb, Cleaning brush

**Enkel i bruk:** Kompakt håndtak

**Drift:** AAA-batteri

