

PHILIPS

Épilateur à lumière pulsée

Lumea Prestige

Avec technologie SenseIQ

Aisselles, maillot, corps, visage

Avec capteur SmartSkin

Fonctionne sans fil et sur secteur



BRI959/00



Une peau lisse pendant 6 mois*

4 embouts intelligents, pour des résultats optimaux

Le Philips Lumea Prestige avec technologie SenseIQ est le plus efficace de nos épilateurs à lumière pulsée. Conçu pour permettre une utilisation pratique à domicile, il est équipé d'accessoires intelligents qui épousent parfaitement vos courbes et adaptent les programmes à chaque zone de votre corps.

Liberté absolue, contraintes minimales

- Avec capteur SmartSkin
- Application Lumea IPL, avec vous à chaque étape
- Aucune pièce de rechange, aucun coût supplémentaire

Une peau durablement lisse avec la technologie IPL Lumea

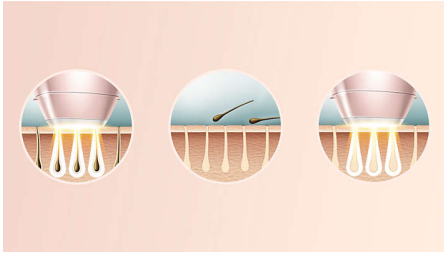
- Expert de la lumière pulsée à domicile, développée avec des dermatologues
- Utilisation avec ou sans fil
- Douceur et efficacité prouvées
- Convient à de nombreux types de peau et de poils
- Technologie SenseIQ pour une épilation personnalisée

Traitement professionnel à la lumière pulsée

- Des embouts intelligents qui adaptent le programme à chaque zone du corps
- Embout pour les aisselles de forme convexe
- Embout pour le maillot avec filtre supplémentaire
- Embout pour le corps de forme concave

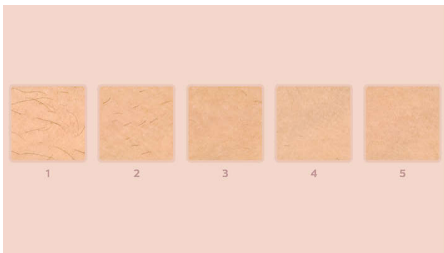
Points forts

Lumea prévient la repousse des poils*



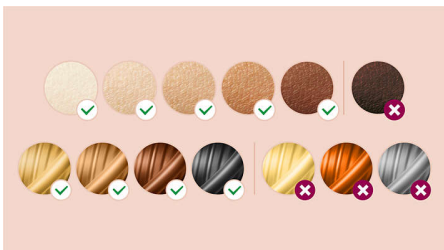
IPL est l'abréviation de Intense Pulsed Light, ou lumière pulsée. Philips Lumea envoie de légères impulsions lumineuses à la racine du poil pour endormir le follicule, ce qui réduit progressivement votre pilosité. Des séances régulières laissent votre peau parfaitement nette et lisse. Cette technologie de prévention de la repousse des poils est une solution sûre et douce, même sur les zones sensibles. Philips Lumea a fait l'objet de tests cliniques et a été développé en collaboration avec des dermatologues, pour une solution simple et efficace à domicile.

Efficacité prouvée



Des études objectives ont mis en évidence jusqu'à 92 % de réduction de la pilosité après trois séances**. Effectuez les quatre premières séances toutes les deux semaines, et les huit séances suivantes toutes les quatre semaines. Au bout de 12 séances, vous pourrez bénéficier de six mois de peau douce*.

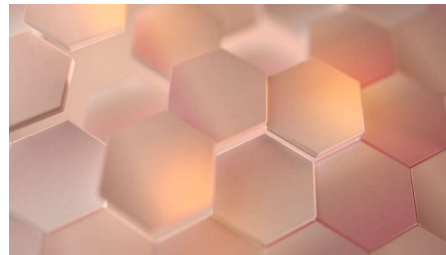
Types de peau et de poils adaptés



L'épilateur Philips Lumea Prestige est efficace sur de nombreux types de peau et de poils. Il fonctionne sur les poils naturellement blond

foncé, bruns et noirs et sur les teintes de peau allant de très blanc à marron foncé. La technologie de lumière pulsée nécessite un contraste entre la pigmentation du poil et de la peau. C'est pour cette raison que les appareils Lumea (comme les autres épilateurs à lumière pulsée) ne peuvent pas être utilisés sur les poils blancs, gris, blond clair ou roux, et ne sont pas adaptés aux peaux très foncées.

Technologie SenseIQ



Analyse. Le capteur SmartSkin détecte votre couleur de peau et indique le réglage d'intensité lumineuse le plus confortable. Adapte. Les embouts intelligents adaptent les programmes d'épilation en fonction de chaque zone du corps. Prend soin. Développé pour vous en collaboration avec des dermatologues, il permet d'éliminer les poils durablement, tout en douceur, même sur les zones sensibles***.

Traitement des zones du corps



Votre corps est unique. Sa peau, ses courbes et ses contours méritent une prise en charge tout aussi unique. Les accessoires pour tout le corps du Lumea sont profilés pour suivre parfaitement toutes vos courbes, et ils adaptent les programmes à chaque zone du corps. Les fenêtres de flashage sont conçues pour maximiser le contact avec la peau afin qu'aucune lumière ne s'échappe, permettant ainsi une utilisation douce et efficace, même sur les zones sensibles ou délicates.

Embout pour les aisselles



L'embout intelligent pour les aisselles est spécialement conçu pour les poils difficiles à atteindre des aisselles, grâce à sa fenêtre de 3 cm². Lorsque cet embout est clipsé sur l'appareil, il déclenche un programme parfaitement adapté à vos aisselles. 86 % des femmes se disent satisfaites de la réduction de leur pilosité au niveau des aisselles****.

Embout pour le maillot



Clipsez l'embout intelligent pour le maillot pour qu'il déclenche un programme spécialement adapté à cette zone. Il est doté d'une fenêtre de flashage de 3 cm² avec filtre transparent, pour plus de confort. Son design arrondi suit parfaitement les courbes de votre corps pour maximiser le contact, l'efficacité et le confort. 78 % des femmes se disent satisfaites de la réduction de leur pilosité dans la zone du maillot****.

Caractéristiques

Caractéristiques techniques, accessoires

Embout pour le traitement du corps: Forme : convexe, Taille de la fenêtre : 4,1 cm², Utilisation adaptée au corps

Embout pour le traitement du visage: Forme : plate, Taille de la fenêtre : 2 cm², filtre supplémentaire, Utilisation adaptée au visage

Embout pour le traitement des aisselles: Forme : concave, Taille de la fenêtre : 3 cm², Utilisation adaptée aux aisselles

Embout pour le traitement du maillot: Forme : concave, Taille de la fenêtre : 3 cm², filtre supplémentaire, Utilisation adaptée à la zone du maillot

Sites d'application

Zones corporelles: Bras, Jambes, Ventre

Zones sensibles: Aisselles, Maillot

Zones du visage: Menton, Lèvre supérieure, Menton

Sécurité et réglages modifiables

Filtre UV intégré: Protège votre peau des rayons UV

5 réglages d'intensité lumineuse: S'adapte à votre teint de peau

Système de sécurité intégré: Évite les flashes accidentels

Capteur de couleur de peau: Détecte votre teint de peau

Capteur SmartSkin: Le réglage adapté à la demande

Mode d'application

Glisser et flasher: Pour une utilisation rapide

Utilisation avec ou sans fil: Fonctionne sans fil et sur secteur

Tamponner et flasher: Pour une utilisation sur les petites zones

Alimentation

Tension: 100-240 V

Caractéristiques techniques

Lampe haute performance: Produit > 250 000 flashes*****

Services

Garantie: Garantie mondiale de 2 ans

Éléments inclus

Instructions d'utilisation: Mode d'emploi

Stockage: Pochette de luxe

Adaptateur: 19,5 V / 4 000 mA

Heure de l'application

Aisselle: 2,5 min

Maillot: 2 min

Zones du visage: 1,5 min

Demi-jambes: 8,5 min



* Réduction médiane de la pilosité au bout de 12 séances : 78 % sur les jambes, 64 % sur le maillot, 65 % sur les aisselles

** Mesuré sur les jambes, au bout de 3 traitements, résultats de 92 % ou plus observés sur 27 femmes sur 55

*** En suivant le calendrier du programme

**** Étude menée aux Pays-Bas et en Autriche ;

56 femmes ; au bout de 3 séances sur les aisselles, le maillot, les jambes ; au bout de 2 séances sur le visage

***** La durée de vie de la lampe ne prolonge pas la garantie mondiale Philips de 2 ans