

# PHILIPS

Épilateur à lumière pulsée

Lumea Prestige

4 embouts intelligents

Aisselles, maillot, corps, visage

Avec capteur SmartSkin

Fonctionne sans fil et sur secteur

 Product Picture

BRI956/05



## Une peau lisse pendant 6 mois\*

Des embouts intelligents conçus pour des résultats optimaux

L'épilateur Philips Lumea Prestige est notre appareil à lumière pulsée le plus puissant à ce jour. Pensé pour vos courbes, il est d'une simplicité d'utilisation totale à domicile. Ses embouts intelligents aux courbures uniques suivent parfaitement les lignes de votre corps et adaptent le programme à chaque zone du corps.

### **Liberté absolue, contraintes minimales**

- Avec capteur SmartSkin
- Aucune pièce de rechange, aucun coût supplémentaire
- Application Lumea GRATUITE : un coach personnel à portée de main

### **Une peau durablement lisse avec la technologie IPL Lumea**

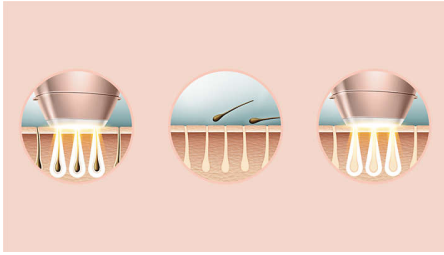
- Expert de la lumière pulsée à domicile, développée avec des dermatologues
- Utilisation avec ou sans fil
- Sécurité et efficacité prouvées
- Convient à de nombreux types de peau et de poils

### **Solution adaptée aux différentes zones du corps**

- Des embouts intelligents qui adaptent l'épilation à chaque zone du corps
- Embout pour le corps de forme concave
- Embout pour le maillot avec filtre supplémentaire
- Embout pour les aisselles de forme convexe
- Embout précis pour le visage avec filtre supplémentaire

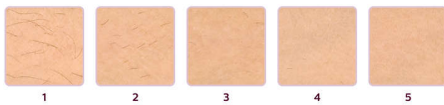
# Points forts

## Lumea prévient la repousse des poils\*



IPL est l'abréviation de Intense Pulsed Light, ou lumière pulsée. Philips Lumea envoie de légères impulsions lumineuses à la racine du poil pour endormir le follicule, ce qui réduit progressivement votre pilosité. Des séances régulières laissent votre peau parfaitement nette et lisse. Cette technologie de prévention de la repousse des poils est une solution sûre et douce, même sur les zones sensibles. Philips Lumea a fait l'objet de tests cliniques et a été développé en collaboration avec des dermatologues, pour une solution simple et efficace à domicile.

## Efficacité prouvée



Des études objectives ont démontré une réduction de 92 % des poils en 3 séances.\*\* Les 4 premières séances doivent être effectuées toutes les 2 semaines, après quoi l'effet recherché devrait être visible. Pour maintenir ces résultats, il vous suffit de procéder à des retouches toutes les 4 semaines. Il peut être possible de garder une peau lisse pendant 6 mois au bout de

8 séances de retouches.\* Pour agrandir cette image, cliquez dessus dans la galerie d'images en haut de cette page.

## Types de peau et de poils adaptés



Philips Lumea Prestige est efficace, simple et sans danger sur de nombreux types de peau et de poils. Il fonctionne sur les poils naturellement blond foncé, bruns et noirs et sur les teints de peau allant de très blanc à marron foncé. Comme les autres épilateurs à lumière pulsée, Philips Lumea ne peut pas être utilisé sur les poils blancs/gris, blond clair ou roux, et n'est pas adapté aux peaux très foncées. Cela s'explique par le fait que cette technologie nécessite un contraste élevé entre la pigmentation des poils et celle de la peau.

## Traitement des zones du corps



Votre corps est unique. Sa peau, ses courbes et ses contours méritent une prise en charge tout aussi unique. Les accessoires pour tout le corps du Lumea sont profilés pour suivre parfaitement toutes vos courbes, et ils adaptent les programmes à chaque zone du corps. Les fenêtres de flashage sont conçues pour maximiser le contact avec la peau afin

qu'aucune lumière ne s'échappe, permettant ainsi une utilisation douce et efficace, même sur les zones sensibles ou délicates.

## Embout pour les aisselles



L'embout intelligent pour les aisselles est spécialement conçu pour les poils difficiles à atteindre des aisselles, grâce à sa fenêtre de 3 cm<sup>2</sup>. Lorsque cet embout est clipsé sur l'appareil, il déclenche un programme parfaitement adapté à vos aisselles. 86 % des femmes se disent satisfaites de la réduction de leur pilosité au niveau des aisselles\*\*\*\*.

## Embout pour le maillot



Clipsez l'embout intelligent pour le maillot pour qu'il déclenche un programme spécialement adapté à cette zone. Il est doté d'une fenêtre de flashage de 3 cm<sup>2</sup> avec filtre transparent, pour plus de confort. Son design arrondi suit parfaitement les courbes de votre corps pour maximiser le contact, l'efficacité et le confort. 78 % des femmes se disent satisfaites de la réduction de leur pilosité dans la zone du maillot\*\*\*\*.

# Caractéristiques

## Caractéristiques techniques, accessoires

**Embout pour le traitement du corps:** Forme : convexe, Taille de la fenêtre : 4,1 cm<sup>2</sup>, Utilisation adaptée au corps

**Embout pour le traitement du visage:** Forme : plate, Taille de la fenêtre : 2 cm<sup>2</sup>, filtre supplémentaire, Utilisation adaptée au visage

**Embout pour le traitement des aisselles:** Forme : concave, Taille de la fenêtre : 3 cm<sup>2</sup>, Utilisation adaptée aux aisselles

**Embout pour le traitement du maillot:** Forme : concave, Taille de la fenêtre : 3 cm<sup>2</sup>, filtre supplémentaire, Utilisation adaptée à la zone du maillot

## Sites d'application

**Zones corporelles:** Bras, Jambes, Ventre

**Zones du visage:** Menton, Lèvre supérieure, Menton

**Zones sensibles:** Aisselles, Maillot

## Sécurité et réglages modifiables

**Filtre UV intégré:** Protège votre peau des rayons UV

**5 réglages d'intensité lumineuse:** S'adapte à votre teint de peau

**Système de sécurité intégré:** Évite les flashes accidentels

**Capteur de couleur de peau:** Détecte votre teint de peau

**Capteur SmartSkin:** Le réglage adapté à la demande

## Mode d'application

**Glisser et flasher:** Pour une utilisation rapide

**Utilisation avec ou sans fil:** Fonctionne sans fil et sur secteur

**Tamponner et flasher:** Pour une utilisation sur les petites zones

## Alimentation

**Tension:** 100-240 V

## Caractéristiques techniques

**Lampe haute performance:** Produit <gt/> 250 000 flashes

## Services

**Garantie:** Garantie mondiale de 2 ans

## Éléments inclus

**Instructions d'utilisation:** Mode d'emploi

**Stockage:** Étui de luxe

**Adaptateur:** 19,5 V / 4 000 mA

## Heure de l'application

**Aisselle:** 2,5 min

**Maillot:** 2 min

**Zones du visage:** 1,5 min

**Demi-jambes:** 8,5 min

