

PHILIPS

Фотопилиатор IPL для
удаления волос

Lumea IPL 7000 Series

5 уровней интенсивности для
выбора вручную

2 насадки: для тела и лица

Приложение Lumea IPL

Питание от сети

BRI921/00



Прекрасный результат и экономичность

Идеально гладкая кожа до 12 месяцев*

Сделайте кожу максимально гладкой с Lumea IPL серии 7000. Максимально бережная и эффективная обработка разных участков тела.

Бережная и эффективная обработка для гладкой кожи на долгое время

- Всего 2 процедуры в месяц для желаемого результата
- Разработано совместно с дерматологами для бережной и эффективной обработки
- Длинный кабель для удобной работы с устройством

Комплексное решение для лица и тела

- Комплексное решение для лица и тела с 2 насадками
- Компактный триммер Satin Contrast в комплекте
- Подходит для большинства типов волос и кожи

Персонализированное удаление волос IPL

- Датчик оттенка кожи и 5 настроек интенсивности
- Оптимальный график процедур в приложении Philips Lumea IPL

Основные особенности

2 процедуры в месяц для желаемого результата



Начните с процедур каждые 2 недели — это вдвое меньше процедур, чем с устройствами других брендов. А затем поддерживайте результат раз в месяц. Обработка обеих голеней займет 15 минут.

2 дополнительные насадки



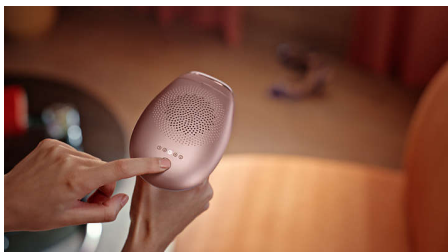
Разные головки для лица и тела позволяют быстро, точно и бережно обрабатывать даже чувствительные области. Насадка для лица оснащена встроенным светофильтром для точной обработки.

Приложение Philips Lumea



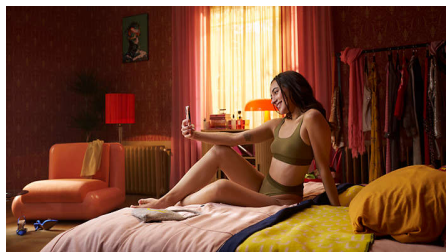
Наше бесплатное приложение-тренер поможет вам следовать расписанию процедур, а также поможет проводить процедуры должным образом. Более 2,1 млн пользователей уже загрузили его.

Датчик цвета кожи



Выберите из 5 настроек интенсивности для более комфортного использования. Датчик оттенка кожи поможет избежать обработки IPL кожи, слишком темной для процедуры.

Разработано совместно с дерматологами



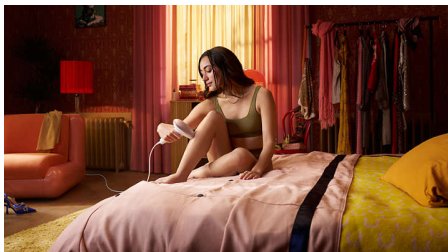
Будучи лидером в сфере разработки продукции для персонального ухода, компания Philips разработала Lumea IPL совместно с дерматологами для удобной, безопасной и эффективной обработки кожи в домашних условиях. Lumea IPL использует преимущества профессиональных устройств и предлагает бережную обработку даже чувствительных участков кожи.

Компактный триммер Satin Compact



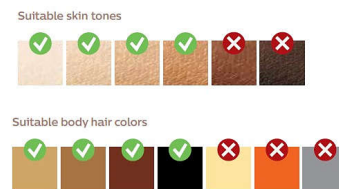
Финальный штрих в повседневной рутине: компактный триммер Satin Compact — это незаметный инструмент для быстрого и комфортного удаления даже самых тонких волос на лице.

Удлиненный кабель



Удобно использовать благодаря длинному кабелю для комфортного поворота и движения устройства.

Для разной кожи и разных волос



Технология IPL требует контраста между пигмента волос и кожи, поэтому работает на темно-русых, каштановых и черных волосах и коже от бледной до смуглой (оттенки I-IV).

Характеристики

Безопасность и регулируемые настройки

Встроенный УФ-фильтр: Защищает кожу от ультрафиолетовых лучей

5 настроек мощности света: Выбор настройки в зависимости от типа кожи

Встроенная система безопасности: Предотвращает случайные вспышки

Режим применения

Подача вспышек при скольжении: Для быстрого результата

Проводной / беспроводной режим работы:

Питание от сети

Подача вспышек при прижатии: Для обработки небольших участков

Компактный триммер

Аксессуары: Гребень для бровей, Щеточка для чистки

Удобство использования: Компактная ручка

Мощность: Батарея типа AAA

Питание

Питание от сети

Технические характеристики

Высокоэффективная лампа: Обеспечивает 250 000 вспышек, что соответствует 20 годам срока службы**

Напряжение: 100–240 В

Аксессуары

Насадка для тела (4 см²): Для обработки областей ниже шеи

Насадка для лица (2 см²): Для обработки областей ниже глаз

Обслуживание

Гарантия: Международная гарантия сроком на 2 года + дополнительная гарантия на 1 год при регистрации продукта в течение 90 дней

В комплекте

Инструкция по эксплуатации: Руководство пользователя

Хранение: Красивый чехол

Адаптер: 24 В/1500 мА

Аксессуары: Очищающая ткань

Время воздействия

Область бикини: 4 мин

Голень: 15 мин

Подмышки: 2,5 мин

Линия бикини: 4 мин.

Участки лица: 2 мин

Технические характеристики (насадки)

Насадка для тела: Размер окошка: 4,0 см², Области обработки: ноги, руки, живот и подмышки

Насадка для лица: Размер окошка — 2 см², дополнительный фильтр, Области обработки на лице: верхняя губа, подбородок, линия подбородка

