

PHILIPS

Dispositivo para remoção de pelos através de IPL

Lumea IPL Série 7000 Advanced

5 definições de intensidade manual

1 acessório: corpo

Aplicação Lumea IPL

Utilização com fios



BRI920/00



Excelentes resultados, grande valor

Desfrute de uma pele macia sem pelos durante 12 meses*

Obtenha uma pele macia sem pelos com o nosso Lumea IPL da Série 7000 Advanced. Os tratamentos são suaves e eficazes com acessórios para cada zona do corpo.

Suave e eficaz para uma pele macia de longa duração

- Utilize apenas 2 vezes por mês para obter resultados rápidos
- Desenvolvido em colaboração com dermatologistas para ser fácil e eficaz
- Cabo extra longo para maior flexibilidade durante a utilização

Solução completa para rosto e corpo

- 1 acessório para rosto
- É fornecido com aparador tipo caneta Satin Compact
- Adequado para uma grande variedade de tons de pele e cores de pelo

Tratamento personalizado para a remoção dos pelos através de IPL

- Sensor de tom de pele e 5 definições de intensidade
- Otimize a sua rotina com a aplicação Philips Lumea IPL

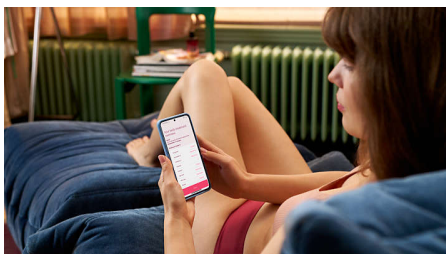
Destques

1 acessório para rosto



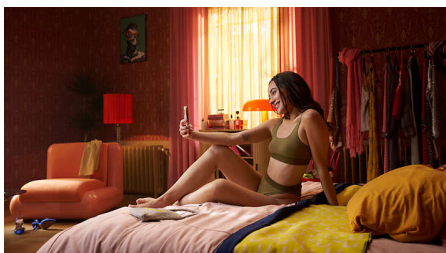
O acessório corporal pode ser utilizado para um tratamento suave e eficaz. A janela de tratamento grande é perfeita para um tratamento rápido em áreas do corpo maiores, tais como pernas, braços e abdômen.

Aplicação Philips Lumea IPL



A nossa aplicação de treino gratuita ajuda-o a planear e a manter o seu plano de tratamento e, em seguida, acompanha-o em cada sessão passo a passo. Transferido por mais de 2,1 milhões de utilizadores.

Desenvolvido por dermatologistas



Como líder em tecnologia de saúde, a Philips desenvolveu o Lumea IPL em consulta com dermatologistas, para uma utilização fácil e

eficaz na segurança da sua casa. Baseado na tecnologia utilizada em cabeleireiros profissionais, o Lumea IPL oferece um tratamento suave, mesmo em zonas sensíveis.

2 vezes por mês para obter resultados rápidos



Utilize a cada 2 semanas para começar. Tal representa metade do número de tratamentos das outras marcas. Com manutenção apenas uma vez por mês. É tudo o que é preciso. Trate ambas as pernas em apenas 15 minutos.

Sensor de tom de pele



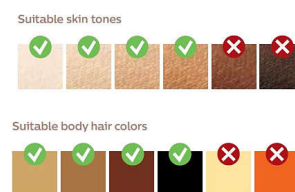
Escolha entre 5 definições de intensidade para uma experiência confortável. O sensor de tom de pele impede-o de tratar áreas da sua pele demasiado escuras para tratamento com IPL.

Cabo extra longo



Prático de utilizar graças a um cabo extra longo para um acesso fácil e maior manobrabilidade.

Para muitos tipos de pele e pelos



A IPL precisa de contraste entre o pigmento na cor do pelo e o pigmento no tom de pele, por isso, funciona em pelos louros escuros, castanhos e pretos naturais e em tons de pele de castanho claro a médio (I-IV).

Aparador tipo caneta Satin Compact



Complete a sua rotina de beleza: o aparador tipo caneta Satin Compact é uma ferramenta de beleza discreta portátil para remover rápida e facilmente até os pelos faciais mais finos.

Especificações

Definições ajustáveis e de segurança

Filtro UV integrado: Protege a pele dos raios UV

5 definições de corrente de luz: Ajustável ao seu tipo de pele

Sistema de segurança integrado: Evitar impulsos de luz acidentais

Modo de aplicação

Deslizar e pulsar: Para aplicação rápida

Utilização com/sem fios: Utilização com fios

Marcar e pulsar: Para tratamento em áreas pequenas

Aparador tipo caneta

Acessórios: Escova de limpeza, Pente para sobrancelhas

Fácil de utilizar: Pega compacta

Potência: Pilha AAA

Potência

Utilização com fio

Especificações técnicas

Lâmpada de alto desempenho: Construído para durar, 250 000 impulsos de luz, equivalentes a 20 anos de vida útil da lâmpada**

Voltagem: 100-240 V

Acessórios

Acessório corporal (4 cm²): Para utilizar abaixo da linha do pescoço

Assistência

Garantia: 2 anos de garantia global + 1 ano extra de garantia após o registo do produto no prazo de 90 dias

Itens incluídos

Instruções de utilização: Manual do utilizador

Armazenamento: Bolsa de beleza

Adaptador: 24 V / 1500 mA

Acessório: Pano de limpeza

Tempo de aplicação

Biquíni: 4 min

Parte inferior da perna: 15 min

Axilas: 2,5 min

Linha do biquíni: 4 min

Zonas do rosto: 2 min

Especificações técnicas dos acessórios

Acessório corporal: Tamanho da janela: 4,0 cm², Tratamento para o corpo: pernas, braços, abdómen e axilas



* Reduções médias de pelo após 12 tratamentos: 82% nas pernas

** Ao seguir o plano de tratamento. Cálculo para utilização em meia perna, linha do biquíni, axilas e rosto. A vida útil da lâmpada não amplia a duração da garantia mundial de 2 anos da Philips.