

PHILIPS

IPL Haarentfernungsgerät
mit SenseIQ

Lumea IPL 8000 Series

SmartSkin Sensor

4 intelligente Aufsätze: Körper,
Gesicht, Bikinizone,
Achselhöhlen

Mit SenseIQ-Technologie

Inklusive Korrekturtrimmer



BRI949/00



Seidig glatte Haut, auf dich angepasst

Bis zu 92% weniger Haare an den Beinen nach nur drei
Behandlungen**

Unser schnellstes IPL mit SenseIQ Technologie, intelligenten Aufsätzen und der Lumea IPL-App für eine schnelle und einfache Haarentfernung am ganzen Körper. Kabelgebundene Version.

Sanft und effizient für langanhaltend glatte Haut

- Schnelle Ergebnisse bei Behandlung 2x im Monat
- Mit Dermatologen entwickelt und somit einfach und effektiv
- Extralanges Kabel für mehr Flexibilität während der Behandlung

Komplettlösung für Gesicht und Körper

- Komplettlösung für Gesicht und Körper mit 4 intelligenten Aufsätzen
- Ausgestattet mit Satin Compact Korrekturtrimmer
- Geeignet für die meisten Hauttöne und Haartypen

Individuelle IPL-Haarentfernung

- Sanft und komfortabel mit SenseIQ
- Optimieren Sie Ihre Behandlungsroutine mit der Philips Lumea IPL-App.

Besonderheiten

2x a month for fast results



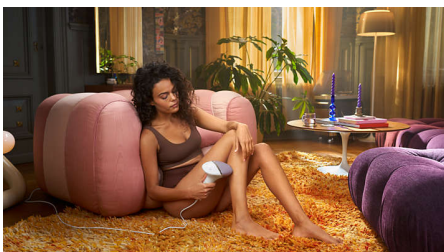
Zu Beginn alle zwei Wochen – das sind nur halb so viele Behandlungen wie bei anderen Marken. Anschließend nur eine Auffrischungsbehandlung pro Monat. Die Behandlung beider Unterschenkel dauert 8,5 Minuten.

SenselQ Technologie



Lumea Prestige verfügt über fünf leicht anzupassende Lichteinstellungen. Unser SmartSkin Sensor erkennt den Hautton und unterstützt Sie bei der Auswahl der angenehmsten Einstellung. Intelligente Aufsätze passen die Behandlung an den jeweiligen Körperbereich an.

Extralanges Kabel



Lumea Prestige ermöglicht dank besonders langem Kabel eine komfortable und flexible Behandlung verschiedener Körperbereiche.

4 intelligente Aufsätze



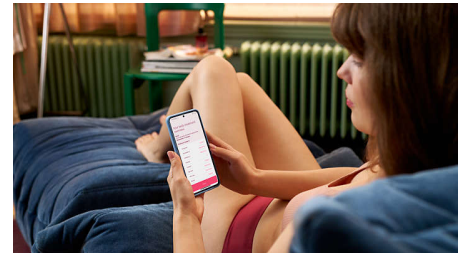
Speziell entwickelte Aufsätze passen sich perfekt jeder Körperform an und stellen automatisch die effektivsten Programme für jede Körperpartie ein. Gesicht: Flacher Aufsatz mit kleinem Behandlungsfenster mit UV-Filter. Körper: Nach innen gewölbt mit großem Behandlungsfenster. Bikinizone und Achselhöhlen: Nach außen gewölbt für schwer zugängliche Bereiche.

Mit Dermatologen entwickelt



Als ein führender Anbieter in der Gesundheitstechnologie hat Philips in Zusammenarbeit mit Dermatologen Lumea IPL entwickelt – zur einfachen und effektiven Verwendung zu Hause. Dank der Technologie aus professionellen Schönheitssalons bietet Lumea IPL eine sanfte Behandlung, selbst in empfindlichen Bereichen.

Philips Lumea IPL-App



Unsere kostenlose Coaching-App hilft Ihnen, einen Behandlungsplan zu erstellen und einzuhalten und führt Sie schrittweise durch jede Sitzung. Von über 2,1 Millionen Benutzern heruntergeladen.

Satin Compact Korrekturtrimmer



Für eine komplette Schönheitsroutine: Der Satin Compact Korrekturtrimmer ist ein Beauty-Gerät für unterwegs zur schnellen und einfachen Entfernung feinsten Härchen im Gesicht.

Für die meisten Haut- und Haartypen



IPL benötigt einen Kontrast zwischen dem Pigment in der Haarfarbe und dem Pigment im Hautton und funktioniert daher bei natürlich dunkelblondem, braunem und schwarzem Haar sowie hellen bis dunkelbraunen Hauttönen (I-V).

Daten

Technische Daten der Aufsätze

Körperbehandlungs-Aufsatz: Form: konvex geschwungen, Größe des Behandlungsfensters: 4,1 cm², Individuelle Behandlung für den Körper: Beine, Arme und Bauch

Gesichtsbehandlungs-Aufsatz: Form: flach, Größe des Behandlungsfensters: 2 cm², zusätzlicher Filter, Individuelle Behandlung für das Gesicht: Oberlippe, Kinn und Kieferpartie

Bikinizonenbehandlungs-Aufsatz: Form: konkav geschwungen, Größe des Behandlungsfensters: 3 cm², Individuelle Behandlung für die empfindliche Bikinizone

Unterarmbehandlungs-Aufsatz: Form: konkav geschwungen, Größe des Behandlungsfensters: 3 cm², Individuelle Behandlung für die Achselhöhlen

Sicherheit und anpassbare Einstellungen

Integrierter UV-Filter: Schützt die Haut vor UV-Licht

5 Lichtintensitätseinstellungen: An Ihren

Hauttyp anpassbar

Integriertes Sicherheitssystem: Verhindert unbeabsichtigte Lichtimpulse

SmartSkin Sensor: Die richtige Einstellungsanzeige auf Abruf

Anwendungsmodus

„Slide and Flash“: Für eine schnelle Anwendung

„Stamp and Flash“: Für die Behandlung kleinerer Bereiche

Mit Kabel/kabellos: Verwendung mit Kabel

Technische Daten

Stromspannung: 100–240 V

Hochleistungs-Lampe: Langlebiges Produkt mit 450.000 Lichtimpulsen – entspricht einer Lampen-Lebensdauer von 39 Jahren**

Service

Gewährleistung: 2 Jahre Gewährleistung und 1 weiteres Jahr Gewährleistung bei Produktregistrierung innerhalb von 90 Tagen

Artikel enthalten

Gebrauchsanweisung: Bedienungsanleitung

Lagerung: Kosmetiktasche

Adapter: 19,5 V/4.000 mA

Anwendungszeit

Unterarme: 2,5 Min.

Bikinizone: 2 Min.

Gesichtsbereiche: 1,5 Min.

Unterschenkel: 8,5 Min.

Korrekturtrimmer

Benutzerfreundlichkeit: Kompakter Griff

Leistung: AAA-Batterie

Zubehör: Kammaufsatz für Augenbrauen, Reinigungsbürste

