

# PHILIPS

Dispositivo di epilazione  
IPL con SenseIQ

Lumea IPL 8000 Series

Sensore SmartSkin

4 accessori intelligenti: corpo,  
viso, bikini, ascelle

App Lumea IPL

Utilizzo con cavo



BRI949/00



## Su misura per te con SenseIQ

Goditi 12 mesi di pelle liscia e depilata\*

Goditi un trattamento rapido e personalizzato con Lumea IPL serie 8000. Tecnologia SenseIQ con accessori intelligenti e app Lumea IPL per una pelle liscia a lungo.

### **Delicato ed efficace per una pelle liscia a lungo**

- Solo 2 trattamenti al mese per risultati rapidi
- Sviluppato in collaborazione con dermatologi per essere facile da utilizzare ed efficace
- Cavo extra-lungo per una maggiore comodità durante il trattamento

### **Soluzione completa per viso e corpo**

- Soluzione completa per viso e corpo con 4 accessori intelligenti
- Fornito con rifinitore a penna Satin Compact
- Adatto alla maggior parte delle tonalità di pelle e dei colori del pelo

### **Trattamento di epilazione a luce pulsata IPL personalizzato**

- Delicato e comodo grazie alla tecnologia SenseIQ
- Ottimizza la tua routine con l'app Philips Lumea IPL

# In evidenza

## 2 trattamenti al mese per risultati rapidi



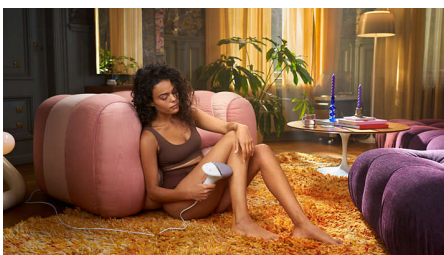
Ogni 2 settimane per iniziare, ossia la metà dei trattamenti rispetto ad altri marchi, seguito da ritocchi una volta al mese. Tutto qui. Il trattamento su tutta la parte inferiore di entrambe le gambe richiede 8,5 minuti.

## Tecnologia SenseIQ



Lumea Serie 8000 offre cinque impostazioni di luce regolabili facilmente. Il nostro sensore SmartSkin rileva la tonalità della tua pelle consigliando l'impostazione di luce più adatta a te. Gli accessori intelligenti personalizzano il trattamento in base alla zona del corpo.

## Cavo extra-lungo



Comodo da usare grazie al cavo extra-lungo che permette di raggiungere facilmente le varie zone del corpo e garantisce una migliore maneggevolezza.

## 4 accessori intelligenti



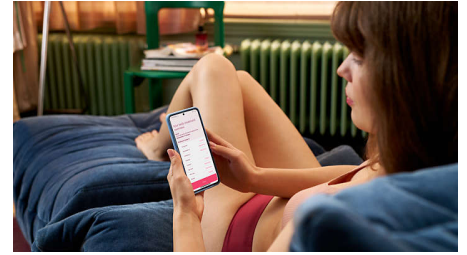
Gli accessori appositamente progettati si adattano alla perfezione ad ogni curva del corpo e attivano i programmi più efficaci in base alla zona quando sono collegati. Viso: design piatto e piccola finestra dotata di filtro UV. Corpo: design curvato verso l'interno con ampia finestra di trattamento. Zona bikini e ascelle: design curvato verso l'esterno per le zone più difficili da raggiungere.

## Sviluppato in collaborazione con dermatologi



In qualità di leader nel settore delle tecnologie per la salute, Philips ha sviluppato Lumea IPL in collaborazione con dermatologi, affinché tu possa utilizzarlo a casa tua in modo sicuro e funzionale. Grazie a questa tecnologia già impiegata nei centri estetici, Lumea IPL offre un trattamento delicato, anche sulle zone sensibili.

## App Philips Lumea IPL



La nostra app per il coaching gratuita ti aiuta a pianificare e rispettare il tuo programma di trattamento, guidandoti passo dopo passo in ogni sessione. Scaricata da oltre 2,1 milioni di utenti.

## Rifinitore a penna Satin Compact



Completa la tua routine di bellezza: il rifinitore a penna Satin Compact è uno strumento di bellezza discreto da portare ovunque per rimuovere in modo facile e veloce anche i peli del viso più sottili.

## Per la maggior parte delle tonalità di pelle e colori del pelo



La tecnologia IPL ha bisogno di contrasto tra il pigmento del pelo e quello della pelle, pertanto funziona su peli di colore biondo scuro naturale oppure su peli castani o neri e su pelli da chiara a marrone scuro (I-V).

# Specifiche

## Specifiche tecniche accessori

**Accessorio trattamento corpo:** Forma: convesso, Dimensione finestra: 4,1 cm<sup>2</sup>, Trattamento personalizzato per il corpo: gambe, braccia e addome

**Accessorio trattamento viso:** Forma: piatto, Dimensione finestra: 2 cm<sup>2</sup>, filtro aggiuntivo, Trattamento personalizzato per il viso: labbro superiore, mento e linea della mascella

**Accessorio trattamento zona bikini:** Forma: concavo, Dimensione finestra: 3 cm<sup>2</sup>, Trattamento specifico per la sensibilità della zona bikini

**Accessorio trattamento ascelle:** Forma: concavo, Dimensione finestra: 3cm<sup>2</sup>, Trattamento personalizzato per le ascelle

## Impostazioni di sicurezza regolabili

**Filtro UV integrato:** Protegge la pelle dai raggi UV

**5 impostazioni di intensità della luce:** Regolabile in base al tipo di pelle

**Sistema di sicurezza integrato:** Impedisce l'attivazione accidentale del flash

**Sensore SmartSkin:** La giusta impostazione in ogni momento

## Modalità di applicazione

**Scorrimento e flash:** Per un'applicazione rapida

**Pressione e flash:** Per il trattamento su zone di piccole dimensioni

**Con filo/cordless:** Utilizzo con cavo

## Specifiche tecniche

**Voltaggio:** 100-240 V

**Lampada ad alte prestazioni:** Eroga 450.000 impulsi di luce\*\*\*\*

## Assistenza

**Garanzia:** 2 anni di garanzia globale + 1 anno extra di garanzia registrando il prodotto entro 90 giorni

## Accessori inclusi

**Istruzioni d'uso:** Manuale utente

**A magazzino:** Custodia Beauty

**Adattatore:** 19,5V / 4000mA

## Tempo di applicazione

**Ascelle:** 2,5 min

**Zona bikini:** 2 minuti

**Zone del viso:** 1,5 minuti

**Parte inferiore delle gambe:** 8,5 min

## Rifinitore a penna

**Facilità d'uso:** Impugnatura compatta

**Absorbimento:** Batterie AAA

**Accessori:** Pettine per le sopracciglia, Spazzolina per pulizia

