

# PHILIPS

Dispositivo di  
epilazione IPL

Lumea Prestige

Con tecnologia SenseIQ

Ascelle, zona bikini, corpo, viso

Con sensore SmartSkin

Funzionamento cordless e con  
filo



BRI956/00



## Goditi 6 mesi di pelle liscia e depilata\* 4 accessori intelligenti per risultati ottimali

Philips Lumea Prestige con SenseIQ è il nostro dispositivo IPL più efficace. Progettati per un pratico trattamento domestico, gli accessori intelligenti Lumea si adattano perfettamente alle tue forme e dispongono di programmi personalizzati per ogni zona del corpo.

### Massima libertà, minimo sforzo

- Nessuna parte di ricambio, nessun costo aggiuntivo
- App Lumea IPL. Ti accompagna in ogni fase del programma
- Con sensore SmartSkin

### Pelle liscia a lungo grazie alla tecnologia Lumea IPL

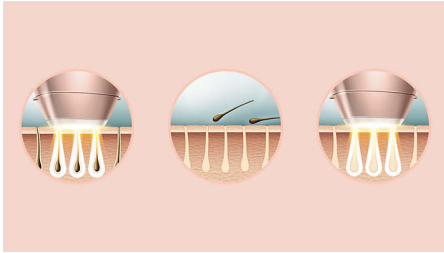
- Tecnologia IPL avanzata in casa, sviluppata in collaborazione con dermatologi
- Utilizzo con o senza filo
- Trattamento delicato ed efficace provato
- Adatto per vari tipi di peli e di pelle
- Tecnologia SenseIQ per un'epilazione personalizzata

### Trattamento IPL professionale per zone del corpo specifiche

- Accessorio per la zona bikini con filtro luce aggiuntivo
- Accessorio per il corpo dal design ergonomico
- Gli accessori intelligenti adattano i programmi a ogni zona del corpo
- Accessorio per ascelle dal design ergonomico

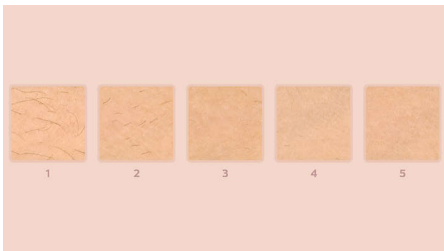
# In evidenza

## Lumea previene la ricrescita dei peli\*



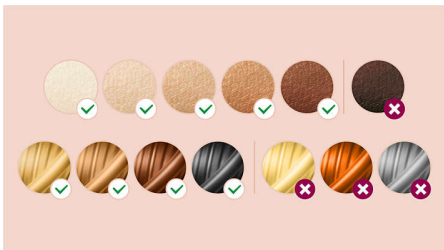
IPL è l'acronimo di Intense Pulsed Light (intensi impulsi di luce). Philips Lumea emette delicati impulsi luminosi direttamente alla radice del pelo, facendo sì che il follicolo entri in fase di riposo. Così si otterrà una diminuzione graduale della ricrescita; la ripetizione del trattamento garantisce una pelle depilata e liscia al tatto. Il trattamento è sicuro e delicato anche sulle aree sensibili. Philips Lumea è clinicamente testato e sviluppato in collaborazione con dermatologi per un trattamento semplice ed efficace, comodamente a casa.

## Efficacia dimostrata



Studi oggettivi dimostrano una riduzione fino al 92% dei peli dopo tre trattamenti.\*\* Esegui i primi quattro trattamenti ogni due settimane e i successivi otto trattamenti ogni quattro settimane. Dopo 12 trattamenti, potrai goderti sei mesi di pelle liscia e priva di peli.\*

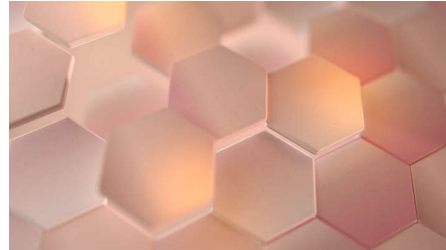
## Tipi di pelle e di peli compatibili



Philips Lumea Prestige è efficace su vari tipi di peli e di pelle. È efficace su peli di colore naturale biondo scuro, marrone e nero e su

tonalità di pelle da bianco a marrone scuro. La tecnologia IPL necessita di contrasto tra il pigmento del colore del pelo e quello della tonalità della pelle, pertanto (come per altri trattamenti basati su IPL) Lumea non può essere utilizzato per il trattamento dei peli bianchi, grigi, biondo chiaro o rossi. Inoltre, non è adatto per la pelle molto scura.

## Tecnologia SenseIQ



Rileva. Il sensore SmartSkin di Lumea rileva la tonalità della tua pelle e indica l'impostazione della luce perfetta per te. Adatta. Gli accessori intelligenti adattano i programmi personalizzati per ogni zona del corpo. Si prende cura di te. Sviluppato in collaborazione con i dermatologi e ispirato dalle tue esigenze per un'epilazione delicata e duratura, anche su zone sensibili.\*\*

## Trattamento delle zone del corpo



Il tuo corpo è unico. E anche la pelle, le forme e i contorni devono essere trattati in modo unico. Gli accessori Lumea per ogni zona del corpo hanno una forma che si adatta perfettamente alle tue curve e dispongono di programmi personalizzati per ogni zona. Le finestre per il trattamento sono progettate per massimizzare il contatto con la pelle e garantire che la luce non fuoriesca, consentendo trattamenti efficaci e gradevoli anche su zone delicate o sensibili.

## Accessorio per ascelle



Progettato appositamente per trattare la zona delle ascelle difficile da raggiungere, l'accessorio intelligente dedicato è di medie dimensioni con una finestra di 3 cm<sup>2</sup>. Quando l'accessorio viene agganciato al dispositivo, viene attivato un programma personalizzato per l'area interessata. L'86% delle donne è soddisfatto della riduzione dei peli delle ascelle.\*\*\*\*

## Accessorio zona bikini



Aggancia l'accessorio intelligente per la zona bikini per adattare un programma personalizzato specifico per tale zona. Dispone di una finestra dedicata da 3 cm<sup>2</sup> con un filtro trasparente per un maggiore comfort, mentre il design ergonomico si adatta perfettamente ai contorni del corpo per un contatto, un'efficienza e un comfort massimi. Il 78% delle donne è soddisfatto della riduzione dei peli della zona bikini.\*\*\*\*

# Specifiche

## Specifiche tecniche accessori

**Accessorio trattamento corpo:** Forma: convesso, Dimensione finestra: 4,1 cm<sup>2</sup>, Trattamento specifico per il corpo

**Accessorio trattamento viso:** Forma: piatto, Dimensione finestra: 2 cm<sup>2</sup>, filtro aggiuntivo, Trattamento specifico per il viso

**Accessorio trattamento ascelle:** Forma: concavo, Dimensione finestra: 3 cm<sup>2</sup>, Trattamento specifico per le ascelle

**Accessorio trattamento zona bikini:** Forma: concavo, Dimensione finestra: 3 cm<sup>2</sup>, filtro aggiuntivo, Trattamento specifico per la zona bikini

## Zone di applicazione

**Zone del corpo:** Braccia, Gambe, Addome

**Zone del viso:** Mento, Labbro superiore, Linea della mandibola

**Zone sensibili:** Ascelle, Zona bikini

## Impostazioni di sicurezza regolabili

**Filtro UV integrato:** Protegge la pelle dai raggi UV

**5 impostazioni di intensità della luce:**

Regolabile in base al tipo di pelle

**Sistema di sicurezza integrato:** Impedisce

l'attivazione accidentale del flash

**Sensore del fototipo:** Rileva il colore della pelle

**Sensore SmartSkin:** La giusta impostazione in ogni momento

## Modalità di applicazione

**Scorrimento e flash:** Per un'applicazione rapida

**Con filo/cordless:** Funzionamento cordless e con filo

**Pressione e flash:** Per il trattamento su zone di piccole dimensioni

## Assorbimento

**Tensione:** 100-240 V

## Specifiche tecniche

**Lampada ad alte prestazioni:** Eroga 450.000 flash, equivalenti a 39 anni di durata della lampada\*\*\*\*\*

## Assistenza

**Garanzia:** 2 anni di garanzia globale + 1 anno extra di garanzia registrando il prodotto entro 90 giorni

## Accessori inclusi

**Istruzioni d'uso:** Manuale utente

**A magazzino:** Custodia elegante

**Adattatore:** 19,5V / 4000mA

## Tempo di applicazione

**Ascella:** 2,5 min

**Zona bikini:** 2 minuti

**Zone del viso:** 1,5 minuti

**Parte inferiore delle gambe:** 8,5 min



\* Riduzione media dei peli dopo 12 trattamenti: 78% sulle gambe, 64% sulla zona bikini, 65% sulle ascelle  
 \*\* Sulle gambe, dopo tre trattamenti, 27 donne su 55 hanno raggiunto un risultato del 92% o superiore  
 \*\*\* Seguendo il programma di trattamento  
 \*\*\*\* Studio condotto nei Paesi Bassi e in Austria su 56 donne. Dopo 3 trattamenti su ascelle, zona bikini, gambe e dopo 2 trattamenti sul viso  
 \*\*\*\*\* La durata della lampada non prolunga la garanzia internazionale di 2 anni di Philips  
 \*\*\*\*\* Calcolato per l'uso sulla parte inferiore delle gambe, zona bikini, ascelle e viso. La vita utile della lampada non estende la garanzia internazionale di 2 anni di Philips.